



SIMILDIE T

LABORATORIOS

Peelings

Dermaroller

Cosmétiques

Phytothérapie

Protocoles
de
traitement

Electrothérapie

Mésothérapie

Soins
personnels



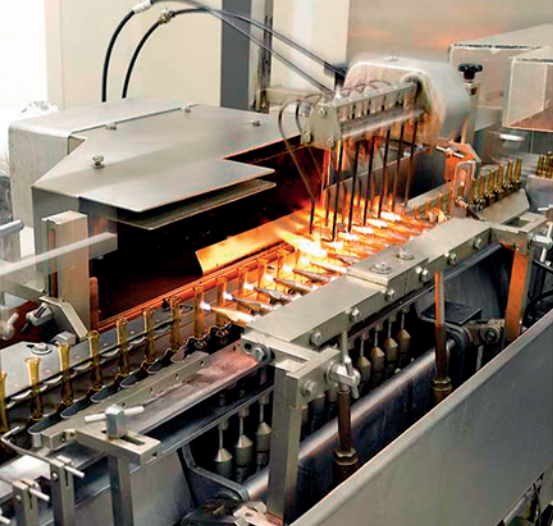


Simildiet Laboratorios est un laboratoire espagnol créée en 1993.

Notre activité porte sur la recherche, le développement, la fabrication et la commercialisation des produits phytothérapeutiques et cosmétiques d'action thérapeutique prouvée, sans effets secondaires et contre-indications, ainsi que des produits qui peuvent être appliquées avec plusieurs techniques de Médecine Esthétique.



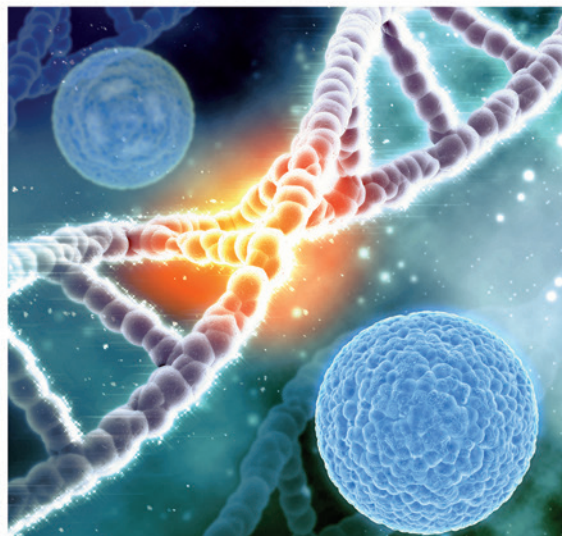
Simildiet mets l'accent de son activité sur le service client avec une collaboration très proche entre les domaines technique, humain et commercial. L'objectif principal de l'équipe technique-commercial est de répondre aux demandes et besoins des clients, ce qui contribue à la création de la valeur ajoutée dans la relation commerciale.



Nous cherchons la meilleure qualité de nos produits et l'absence totale d'iatrogénèse. Depuis le début du développement de nos activités, nous prêtons une attention spéciale aux détails qui constitueront cette qualité supérieure.

Pour cette raison, nous nous soumettons régulièrement à des contrôles de qualité :

- Produits esthétiques enregistrés à l'Agence Espagnole des Médicaments et Produits Sanitaires (AEMPS).
- ISO : 22716 : 2008, Bonnes pratiques de fabrication (BPF)
- Produits enregistrés sur le CPNP (Portail Européen de Notification des Produits Cosmétiques)
- Notification des compléments alimentaires à Bruxelles.





Xtra

HAIR RESTORER

FORTALECEDOR DEL CABELLO
HAIR STRENGTHENING



SIMILDIEI
LABORATORIOS

5 ml
5 ml



Xtra

FACELIFT

Contiene 5 viales x 5 ml
Contains 5 vials x 5 ml

SIM
LABO



Xtra

FACE ANTIAGING

Contiene 5 viales x 5 ml
Contains 5 vials x 5 ml



SIMILDIEI
LABORATORIOS

LABORATORIOS

SKIN FIRMING
(Face & Body)



Xtra

SKIN REPAIR

(Face & Body)



LABORATORIOS

Ligne *Xtra*

La ligne *Xtra* représente un énorme bond en avant dans l'évolution de la dermo-cosmétique **SIMILDIET™**.

La fusion de nos principes actifs classiques avec des peptides biomimétiques, nous place à la frontière évolutive des cosméceutiques les plus avancés. L'emploi de peptides biomimétiques permet d'agir dans les mécanismes les plus intimes de la physiologie cellulaire.

En tant que biocatalyseurs, les **peptides biomimétiques** participent dans la communication intercellulaire et l'inhibent, activent des processus métaboliques et produisent une biostimulation cutanée générale.

Structuralement ils sont identiques à ceux de notre peau, donc ils peuvent agir dans les mécanismes physiologiques avec une action globale spécifique.

Cosmétiques stériles et apyrogènes.

XTRA FACE ANTIAGING

flacons

Présentation :
5 flacons x 5 cc.

Principes actifs :
13 vitamines,
24 acides aminés,
4 coenzymes,
4 minérales,
4 acides nucléiques,
2 antioxydants, 8 peptides
biomimétiques, Acide
hyaluronique, DMAE.



FA

Hydratant visage / Traitement anti-âge.

Indications : Effet anti-âge global :
atténue les rides et les rides
d'expression, augmente la luminosité,
atténue les pores, améliore la texture et
la qualité de la peau et diminue sa
rugosité.

Mode d'emploi : Chaque spécialiste
recommandera la technique et correcte
application du produit.

XTRA FACELIFT

flacons

Présentation :
3 flacons x 5 cc.

Principes actifs :
Acide hyaluronique,
Collagène hydrosoluble,
3 peptides
biomimétiques.
Arginine.



FL

Rides d'expression du visage.

Indications : Atténue les rides
d'expression (glabellaires, frontales et
périorbitaires) produites par la répétition
constante des mouvements provoqués
par la contraction musculaire.

Mode d'emploi : Chaque spécialiste
recommandera la technique et correcte
application du produit.

XTRA HAIR RESTORER

flacons

Présentation :
5 flacons x 5 cc.

Principes actifs :
13 vitamines,
24 acides aminés,
4 coenzymes,
4 minérales,
3 acides nucléiques,
2 antioxydants, 6 peptides
biomimétiques, Acide
hyaluronique (1.5%),
Rutoside, Ginkgo biloba,
Camomille.



HR

Traitement réparateur des cheveux.

Indications : Indiqué pour tous les types
d'alopécie (masculine et féminine),
récupération de la qualité des cheveux,
prévention de sa chute et soin du cuir
chevelu sec, friable et dévitalisé. Améliore
les problèmes d'alopécie chez les
hommes et les femmes.

Mode d'emploi : Chaque spécialiste
recommandera la technique et correcte
application du produit.

XTRA LIGHTENING PLUS+ flacons

Présentation :
5 flacons x 5 cc.

Principes actifs :
Acide tranexamique,
Acide hyaluronique,
Arbutine, Acide
ascorbique, Glycyrrhiza
galbra, Diméthylmethoxy
chromanyl palmitate,
Glutathion, 2 peptides
biomimétiques.



LT

Dépigmentant visage.

Indications : Indiqué pour le traitement des peaux aux taches, mattes, aux dyschromies hormonales et produites par l'exposition solaire excessive ou le vieillissement cutané, et pour la revitalisation et hydratation de la peau. Réduit la synthèse de la mélanine. Réduit les pigmentations, les taches de vieillesse et les taches de rousseur.

Mode d'emploi : Chaque spécialiste recommandera la technique et correcte application du produit.

XTRA SKIN FIRING flacons

Présentation :
5 flacons x 5 cc.

Principes actifs :
13 vitamines, 24 acides
aminés, 4 coenzymes,
4 minérales,
4 acides nucléiques,
2 antioxydants, Acide
hyaluronique, DMAE,
Collagène hydrosoluble,
Silicium organique,
4 peptides biomimétiques.



SF

Raffermissant cutané. (Visage et corps).

Indications: Indiqué pour la flaccidité cutanée, à la fois physiologique ou produite par des traitements de régime ou de perte de poids. Idéal comme traitement raffermissant des zones communes de la peau présentant des signes de flaccidité et une perte de tonicité musculaire (visage et corps).

Mode d'emploi : Chaque spécialiste recommandera la technique et correcte application du produit.

XTRA SKIN REPAIR flacons

Présentation :
5 flacons x 5 cc.

Principes actifs :
Centella asiatica, Silicium
organique, Troxérutine,
Acide hyaluronique, Alaria
esculenta, 5 peptides
biomimétiques.



SR

Réparation cutanée. (Visage et corps).

Indications : Indiqué pour les peaux épaisses, aux pores dilatés, dyschromies mattes-lumineuses et reflexes anesthésiques. Cicatrices d'acné. Indiqué pour le traitement des vergetures qu'elle qu'en soit l'étiologie. La peau retrouve progressivement sa couleur naturelle et se fond progressivement dans la peau environnante.

Mode d'emploi : Chaque spécialiste recommandera la technique et correcte application du produit.

**XTRA
SLIMMING**
vials

Présentation :
5 flacons x 5 cc.

Principes actifs :
Plancton extract,
Sodium deoxycholate,
Bacillus/Soybean
ferment extract,
Disodium adenosine
triphosphate,
Adenosine phosphate,
4 biomimetic peptides.



SL

Réducteur.

Indications : Réduit l'adiposité localisée:
sous le menton, le double menton,
l'abdomen, les flancs abdominaux, les
cuisses, les zones intérieures des
genoux, bras, etc.
Effet raffermissant et redensifiant,
définissant la silhouette affectée par les
amas graisseux.

Mode d'emploi : Chaque spécialiste
recommandera la technique et correcte
application du produit.





DERMO-COSMÉTIQUE AVANCÉE

Ces produits sont le résultat de la recherche des besoins du marché pour offrir des solutions plus profondes aux pathologies esthétiques qui peuvent être traitées avec nos flacons de la ligne *Xtra*. Formules innovantes et complètes qui stimulent les traitements médico-esthétiques réalisés par les professionnels de la Médecine Esthétique.

Notre ligne de dermo-cosmétique avancée est renforcée avec des peptides biomimétiques qui agissent dans les mécanismes les plus intimes de la physiologie cellulaire.

Testé dermatologiquement.



XTRA FACE ANTIAGING crème

Présentation :

50 ml pot en verre.
250 ml pot PP.

Principes actifs :

Hyaluronic acid, DMAE,
Lactobionic acid,
Cupuacu butter,
Chondroitin sulfate, Lactic
acid, Lupinus albus,
5 biomimetic peptides.



FA

Crème hydratante – anti-rides visage.

Indications : Indiquée pour le traitement des rides superficielles, les lignes d'expression et pour la revitalisation et hydratation de la peau. Les peptides biomimétiques rajeunissent la peau vieillie. Particulièrement indiquée grâce à son effet anti-âge global.

Mode d'emploi : Matin et soir, après un nettoyage correct du visage, cou et décolleté, appliquer quelques gouttes du bout des doigts au moyen d'un léger massage circulaire jusqu'à son absorption totale.

XTRA FACE ANTIAGING sérum

Présentation :

50 ml flacon en verre.

Principes actifs :

Acide hyaluronique à poids moléculaire faible, moyen et élevé, Enteromorpha compressa extract, DNA-RNA, Allantoin, Ocimum sanctum leaf extract, Silybum marianum fruit extract, Croton lechleri resin extract, 4 biomimetic peptides.



FA

Sérum global anti-rides.

Indications : La combinaison de ses principes actifs naturels avec des peptides biomimétiques spécifiques retourne l'aspect jeune, doux et radiant de la peau. Hydrate intensément et réduit rides, cernes, poches et rides d'expression. Puissante protection antioxydante contre les dommages causés par les radicaux libres et les agressions environnementales.

Mode d'emploi : Matin et soir, sur la peau démaquillée, nettoyage et dégraissage préalable, appliquer quelques gouttes du sérum sur visage et cou au moyen d'un léger massage, commençant au centre du visage et en vous dirigeant vers l'extérieur.

XTRA FACELIFT sérum

Présentation :

30 ml flacon en verre.

Principes actifs :

Ascorbyl glucoside,
Methyl glucoside
phosphateproline
lysinecopper complex,
Ulmus extract,
Sodium hyaluronate
crosspolymer,
6 biomimetic peptides.



FL

Traitement spécifique pour les rides d'expression faciales.

Indications : Sérum intensif spécialement conçu pour la correction des rides d'expression : ciliaires, glabellaires, frontales, les poches des yeux et les cernes. Hydrate instantanément, renforce les zones sensibles et redonne à la peau un aspect frais et radieux.

Mode d'emploi : Matin et soir, nettoyage préalable, appliquer quelques gouttes du bout des doigts au moyen d'un léger massage circulaire jusqu'à son absorption totale.

XTRA LIGHTENING PLUS+ crème

Présentation :
50 ml pot en verre.

Principes actifs :

Tranexamic acid, Arbutin, Glycyrrhiza glabra root extract, Salicylic acid, Azelaic acid, Liposomal kojic acid, Phytic acid, Citric acid, Niacinamide, Resorcinol, Actinidia chinensis, Sophora flavescens, Tocopherol, Nonapeptide-1



LT

Crème faciale clarifiante qui unifie le teint.

Indications : Crème dépigmentante à usage quotidien. Indiquée pour le traitement des peaux aux taches, dyschromies hormonales ou causées par la grossesse, l'exposition solaire excessive ou le vieillissement cutané.

Mode d'emploi : Matin et soir, nettoyage préalable de la zone à traiter, appliquer quelques gouttes du bout des doigts jusqu'à son absorption totale.

XTRA LIGHTENING PLUS+ sérum

Présentation :
30 ml flacon en verre.

Principes actifs :

Tranexamic acid, Nonapeptide-1, Rumex occidentalis extract, Glycyrrhiza glabra root extract, Aminoethylphosphinic acid, 4-Butylresorcinol, Bacillus ferment, Citrus unshiu, Vitamin C.



LT

Sérum intensif dépigmentant et clarifiant.

Indications : Indiqué pour le traitement des peaux aux taches, mates et aux dyschromies hormonales, causées par l'exposition solaire excessive ou le vieillissement cutané.

Mode d'emploi : Matin et soir, nettoyage préalable de la zone à traiter, appliquer quelques gouttes de sérum au moyen d'un léger massage circulaire jusqu'à son absorption totale.

XTRA SKIN FIRMING crème

Présentation :
50 ml pot en verre.
250 ml pot PP.

Principes actifs :

High molecular weight hyaluronic acid, Shea butter, Vitamin E, Organic silicon, Hydrolysed soy flour, Palmitoyl tripeptide-38, Milk peptides complex, Cooper tripeptide-1.



SF

Crème raffermissante visage et corps.

Indications : Texture riche, douce, nourrissante qui retrouve la densité de la peau et une élasticité naturelle, aidant à retrouver une apparence ferme, lisse et tendue.

Elle prévient et traite la flaccidité cutanée, à la fois physiologique et causée par : traitements de perte de poids, grossesse, vieillissement, traitements chirurgicaux ou esthétiques.

Mode d'emploi : Appliquer matin et soir sur la zone à traiter au moyen d'un massage circulaire.

XTRA SKIN REPAIR

crème

Présentation :

50 ml pot en verre.

250 ml pot PP.

Principes actifs :

Glycolic acid, Malic acid, Tartaric acid, Lactic acid, Citric acid, Hyaluronic acid, Elastomer HIP emulsion, Vegetable escualene, Lupinus albus, Argan oil, Rutin, Organic silicon, Phaseolus lunatus extract, Palmitoyl tetrapeptide-7.



SR

Crème réparatrice de la peau.

Indications : Imperfections, peaux irritées, irrégulières. Pores dilatés. Peaux grasses et brillantes (effet homogénéisant et matifiant). Cicatrices d'acné. Erythèmes causés par des lésions, vergetures de toutes étiologies.

La peau retrouve son aspect soyeux et velouté.

Mode d'emploi : Matin et soir, nettoyage préalable de la zone à traiter, appliquer quelques gouttes du bout des doigts au moyen d'un léger massage circulaire jusqu'à son absorption totale.

XTRA SKIN REPAIR

sérum

Présentation :

30 ml flacon en verre.

Principes actifs :

Combinaison of hyaluronic acids of different molecular weights, Rutin, SH-Oligopeptide-1 (EGF), Organic silicon, Phaseolus lunatus extract, Palmitoyl tetrapeptide-7.



SR

Sérum réparateur de la peau.

Indications : Réduit la taille des pores, diminue et régénère les dommages causés par des facteurs atmosphériques et acnéiques. Diminue les irritations acnéiques. Homogénéise la peau en atténuant des éclats et imperfections.

La peau retrouve sa luminosité naturelle et son aspect soyeux et velouté.

Mode d'emploi : Matin et soir, nettoyage préalable de la peau, appliquer quelques gouttes du bout des doigts au moyen d'un léger massage circulaire jusqu'à son absorption totale.

XTRA SLIMMING

sérum

Présentation :

30 ml flacon en verre.

Principes actifs :

Sodium hyaluronate crosspolymer, Heliantus annuus seed oil and lupinus albus seed extract Sarcocapnos crassifolia callus lysate, Gold 24 K, Acetyl tetrapeptide-2, Mannose-6-phosphate.



SL

Sérum réducteur multi peptide.

Indications : Réduit l'adiposité localisée. Effet raffermissant et redensifiant. Induit la formation de collagène et matériel structural de la peau en évitant le relâchement résiduel dérivé de la lipolyse. Puisse effet définissant la silhouette affectée par les amas gras.

Mode d'emploi : Matin et soir, nettoyage et dégraissage préalable de zone à traiter, appliquer quelques gouttes du bout des doigts au moyen d'un léger massage circulaire jusqu'à son absorption totale.

HAND CARE crème

Présentation :
50 ml tube.

Principes actifs :

Citrus unshiu peel extract,
Low weight hyaluronic
acid, Karité butter,
Almonds oil,
Nonapeptide-1,
Acetyl hexapeptide-8.



HC

Crème intensive pour les mains.

Indications : Crème hydratante avec une formule innovante basée sur les puissants effets anti-âge des peptides biomimétiques. Combat efficacement l'apparition des taches et des rides. Crème d'absorption rapide, clarifiante et très nutritive, délicatement parfumée.

Mode d'emploi : Nous recommandons l'appliquer plusieurs fois par jour. Appliquer, nettoyage et séchage préalable insistent, au moyen d'un léger massage dans le creux et le dos des mains.

La ligne Xtra de SIMILDIET™ est formulé avec une combinaison de principes actifs classiques et peptides biomimétiques qui agissent dans les mécanismes les plus intimes de la physiologie cellulaire.





SIMILDIET
LABORATORIOS

SERUM INTENSIVE
Metabolites™

Reductor.
Reductor.

PROFESIONAL USE ONLY 20

M

20

20



SIMILDIET
LABORATORIOS

SERUM INTENSIVE
Lipotrofin™

Anticelulítico.
Anti-celulite.

PROFESIONAL USE ONLY 20

L

20



SIMILDIET
LABORATORIOS

SERUM INTENSIVE
Condrotrofin™

Regenerador.
Regenerador.

PROFESIONAL USE ONLY 20

C

20



SIMILDIET
LABORATORIOS

SERUM INTENSIVE
Musclicleg™

Reafirmante.
Firming.

PROFESIONAL USE ONLY 20

M

20





Ligne SERUM INTENSIVE

Des solutions sûres et efficaces pour nos professionnels.

SIMILDIET™ cherche la meilleure qualité pour ses produits et l'absence totale d'iatrogénèse. Nous demandons, depuis le début de tout développement, une attention maximale aux détails qui définiront la notion de meilleure qualité.

Les produits de la ligne Serum Intensive ne contiennent ni conservateur ni colorant.

Combinables entre eux, ils offrent plusieurs actions.

Produits stériles, apyrogènes et sans conservateurs.

Condrotrofin™ serum intensive

Régénérateur.

Aqua, Sodium chloride, Symphytum officinale leaf extract, Arnica montana, Spiraea ulmaria extract.

Indications :

Régénérateur des processus dégénératives et traumatiques musculosquelettiques ainsi que des lésions liées à la pratique d'activités sportives.

Présentation :

Boîte de 20 ampoules de 2 ml.

Mode d'emploi :

Chaque spécialiste recommandera la technique et correcte application du produit.



Lipotrofin™ serum intensive

Anti-cellulite.

Aqua, Sodium chloride, Aesculus hippocastanum extract, Juglans regia seed extract, Tyrosine.

Indications :

Action anti-cellulite. Indiqué pour le traitement de la cellulite molle, compacte, dure ou œdémateuse.

Présentation :

Boîte de 20 ampoules de 2 ml.

Mode d'emploi :

Chaque spécialiste recommandera la technique et correcte application du produit.



Metabolites™ serum intensive

Réducteur.

Aqua, Sodium chloride, Fucus vesiculosus extract, Tyrosine, Adenosine phosphate, Disodium adenosine triphosphate.

Indications :

Lipolytique. Indiqué comme cofacteur pour le traitement de toutes formes et manifestations d'obésité (générale et localisé, principalement gynoïde et androïde).

Présentation :

Boîte de 20 ampoules de 2 ml.

Mode d'emploi :

Chaque spécialiste recommandera la technique et correcte application du produit.



Musclebig™ serum intensive

Raffermissant.

Aqua, Sodium chloride, Hydrolysed collagen, Magnesium gluconate, Manganese gluconate, Ascorbic acid, Niacinamide, Thiamine HCL, Riboflavin, Pyridoxine, Citric acid, Malic acid, Cysteine, Nicotinamide adenine dinucleotide, Coenzyme A.

Indications :

Médecine Esthétique, Médecine Sportive, Traitement de la Douleur. Dans tous les cas où une augmentation et renforcement de la masse musculaire soit nécessaire, ainsi qu'aux cas où un complément anti-flaccidité ou une revitalisation générale soient nécessaires.

Présentation :

Boîte de 20 ampoules de 2 ml.

Mode d'emploi :

Chaque spécialiste recommandera la technique et correcte application du produit.



5 años 1998-2013
FARMACIA S.A.

ION

SIMDIET
LABORATORIOS

Procebulina

Lipotrofin™

especial electrostática

Medicamento de uso veterinario. No debe utilizarse en animales de compañía.
Medicamento de uso veterinario. No debe utilizarse en animales de compañía.

5 años 1998-2013
FARMACIA S.A.

ION

SIMDIET
LABORATORIOS

Parafarmaco de la piel

Musclebig™

especial electrostática

Medicamento de uso veterinario. No debe utilizarse en animales de compañía.
Medicamento de uso veterinario. No debe utilizarse en animales de compañía.

5 años 1998-2013
FARMACIA S.A.

ION

SIMDIET
LABORATORIOS

Reductor de las grasas
de gran localización

Metabolites™

especial electrostática

Medicamento de uso veterinario. No debe utilizarse en animales de compañía.
Medicamento de uso veterinario. No debe utilizarse en animales de compañía.





Ligne



La ligne **ION** de **SIMILDIET™** contient des produits enrichis en acide hyaluronique qui ont été développés pour être employés avec les systèmes de véhiculisation transdermique les plus avancés, ainsi qu'avec les systèmes classiques d'électromédecine employés en Médecine Esthétique.

**Produits hydrosolubles et combinables entre eux,
ils offrent plusieurs actions possibles.**

Microcirculatoire et anti-cellulite.

Action conjointe anti-cellulite :

- Lymphokinétique.
- Anticédémateuse.
- Fibrinolytique.
- Protecteur vasculaire.

Principes actifs : Sodium hyaluronate, Hedera helix, Ruscus, Ginkgo biloba, Horse chestnut, Hamamelis, Horsetail, Centella asiatica, Vitis vinifera.

Présentation : Boîte de 5 flacons de 10 ml.

Mode d'emploi : Chaque spécialiste recommandera la technique et correcte application du produit.

ION
Lipotrofin™



Lipolytique et réducteur.

Action conjointe réductrice :

- Inhibition de la phosphodiesterase.
- Activation de la chaîne lipolytique.
- Stimulus métabolique local.
- Restructurant.

Principes actifs : Sodium hyaluronate, Green tea, Caffeine, Fucus, Laminaria, Ubiquinone.

Présentation : Boîte de 5 flacons de 10 ml.

Mode d'emploi : Chaque spécialiste recommandera la technique et correcte application du produit.

ION
Metabolites™



Raffermissant et anti-flaccidité.

Action conjointe raffermissante :

- Régénérateur.
- Revitalisant.
- Hydratant.
- Antioxydant.
- Protecteur métabolique cellulaire.

Principes actifs : Sodium hyaluronate, Elastin, Enteromorpha compressa, Proline, Cystine, Caesalpinia spinosa, Vitamins B1, B2 and B6, Ubiquinone.

Présentation : Boîte de 5 flacons de 10 ml.

Mode d'emploi : Chaque spécialiste recommandera la technique et correcte application du produit.

ION
Musclebig™

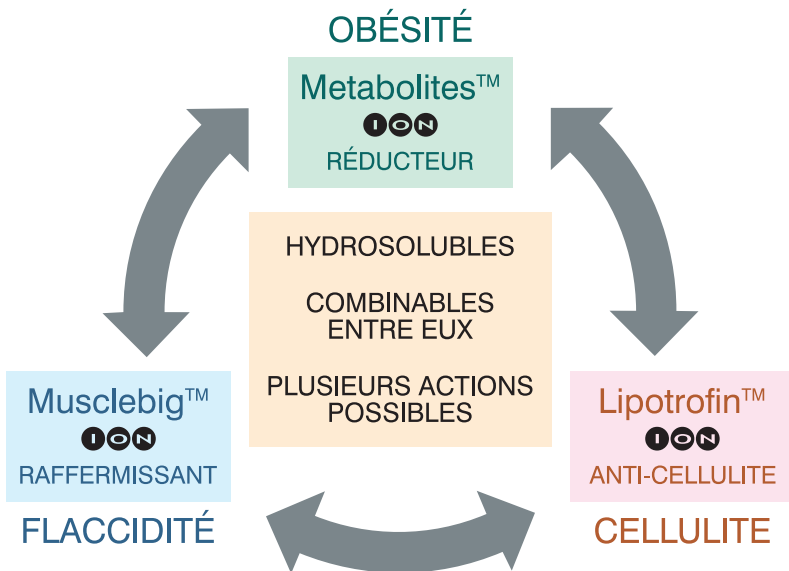




Ligne



*Une solution ...
... pour chaque problème esthétique.*



Basic Face Antiaging

Basic Face Antiaging

SIMILDIET
LABORATORIOS

Hyaluronic acid 3%

Ácido hialurónico 3%

SIMILDIET
LABORATORIOS

Idebenone

Idebenona

SIMILDIET
LABORATORIOS

Artichoke

(Cynara Scolymus)

Alcachofa

SIMILDIET
LABORATORIOS

Caffeine 2.5%

Cafena 2.5%

SIMILDIET
LABORATORIOS

D.M.A.E.

Dimethyl Mea

SIMILDIET
LABORATORIOS

DNA 3

(Hyaluronic, Collagen, RNA and DNA)

DNA 3

(Hialurónico, Colágeno, ARN y ADN)

SIMILDIET
LABORATORIOS

L-Carnitine 20%

L-Carnitina 20%

SIMILDIET
LABORATORIOS

Organic silicon 1%

Silicio orgánico 1%

SIMILDIET
LABORATORIOS



Ligne *Basic*

Avec la nouvelle ligne *Basic*, **SIMILDIET™** propose des solutions cosmétiques pour des soins visage et corporels grâce à un grand nombre de produits à usage professionnel.

*Combinables entre eux,
Ils offrent plusieurs actions possibles.*

Cosmétiques stériles et apyrogènes.

BASIC ARTICHOKE



Réducteur de graisses localisées / Cellulite sous toutes ses formes et degrés d'évolution.

Produit classique dans les traitements anti-cellulite. Effet : cholérétique, hépatoprotecteur, détoxifiant, lipolytique, drainant, etc.

Il est parfait pour combiner avec d'autres lipolytiques directs (Organic Silicon, Caffeine, L-Carnitine) et circulatoires dans le traitement de tous les types de cellulite.

Principes actifs : Cynara scolymus leaf extract.

Présentation : Boîte de 20 ampoules de 2 ml.

Mode d'emploi : Chaque spécialiste recommandera la technique et correcte application du produit.

BASIC CAFFEINE 2.5%



Réducteur de graisses localisées / Cellulite sous toutes ses formes et degrés d'évolution.

Lipolytique direct : inhibe la phosphodiesterase et donc stimule la concentration des AMPc dans les adipocytes. Ce processus stimule la triglycéride-lipase, enzyme responsable de la dégradation des triglycérides en acides gras et glycérol, facilement éliminables.

Produit classique dans les actuations lipolytiques, en traitement de l'obésité localisée et anti-cellulite à grand composant gras.

Il peut s'associer d'habitude avec d'autres lipolytiques directs tels que Artichoke, L-Carnitine, Organic silicon, etc.

Principes actifs : Caffeine.

Présentation : Boîte de 20 ampoules de 2 ml.

Mode d'emploi : Chaque spécialiste recommandera la technique et correcte application du produit.

BASIC DMAE



Flaccidité dermique / Perte d'élasticité et flexibilité du tissu cutané.

Précurseur de l'acétylcholine. Responsable de la contraction musculaire, la DMAE agit sur les fibres musculaires en les rendant plus fermes et tonifiés. Excellent effet anti-flaccidité. Effet lifting immédiat et effet tenseur à long terme.

Dans les traitements anti-âge, antirides et anti-flaccidité, elle peut être combinée avec Hyaluronic acid 3%, Idebenone et DNA 3.

Principes actifs : Diméthylaminoéthanol tartrate.

Présentation : Boîte de 20 ampoules de 2 ml.

Mode d'emploi : Chaque spécialiste recommandera la technique et correcte application du produit.

BASIC DNA 3



Hydratant visage.

Acide hyaluronique à faible poids moléculaire 1 % + Collagène végétal 1 % + ADN 1 %. Hydratation maximale. Triple activateur dans les traitements anti-âge. Anti-oxydant. Régénérant et raffermissant.

Dans les traitements anti-âge, anti-oxydants et raffermissants, il peut être combiné avec DMAE et Idebeneone.

Il peut être employé comme traitement à domicile : appliquer sur le visage au moyen d'un léger massage circulaire jusqu'à son absorption totale.

Principes actifs : Hyaluronic acid, Plant collagen, RNA and DNA hydrolysates.

Présentation : Boîte de 20 ampoules de 2 ml.

Mode d'emploi : Chaque spécialiste recommandera la technique et correcte application du produit.

BASIC FACE ANTIAGING



Traitement hydratant et de rajeunissement visage.

Contient les principes actifs essentiels, de base et indispensables pour un traitement visage anti-âge global : acide hyaluronique, silicium organique et DMAE.

Action anti-âge totale, régénérateur, réparateur, anti-oxydant, restructurante, hydratant, tonifiant, tenseur, anti-flaccidité.

Particulièrement indiqué grâce à son effet anti-âge intégral : atténue les rides et les pores, augmente l'illumination, améliore la texture, la qualité et l'aspect de la peau.

Combinable avec Idebeneone pour un résultat optimal général.

Principes actifs : Sodium hyaluronate, Methylsilanol mannuronate, Dimethyl mea.

Présentation : Boîte de 5 flacons de 5 ml.

Mode d'emploi : Chaque spécialiste recommandera la technique et correcte application du produit.

BASIC HYALURONIC ACID 3%



Hydratant visage / Vieillessement du visage.

Sa fonction est de maintenir le niveau optimal d'hydratation des tissus et ainsi empêcher la perte d'élasticité. Favorise la production de collagène et élastine, composant fondamentaux du tissu.

Le tissu dermique contient fibres de collagène. Les chaînes d'acide hyaluronique se chevauchent avec eux, causent une rétention d'eau et un accroissement du volume pour ce qu'il est efficace pour apaiser les rides.

L'acide hyaluronique retient d'eau en pourcentages très supérieur à son poids. Restaure les fibres qui soutiennent les tissus.

Élément essentiel dans tout traitement anti-âge et contre les rides fines. Combinable avec DMAE et Idebeneone pour un résultat beaucoup plus optimal.

Principes actifs : Sodium hyaluronate.

Présentation : Boîte de 5 flacons de 5 ml.

Mode d'emploi : Chaque spécialiste recommandera la technique et correcte application du produit.

BASIC IDEBENONE



Anti-oxydant / Photovieillissement / Hydratant.

L'Idebenone est un des anti-oxydants connus le plus efficace et puissant. Réduit l'apparition des lignes fines, diminue l'hyperpigmentation, augmente l'hydratation cutané et améliore la fermeté et élasticité de la peau.

Action dépigmentante – clarifiante par inhibition de la synthèse de mélanine grâce au blocage de la tyrosinase. Restaure l'élasticité naturelle de la peau en redonnant un aspect plus lumineux, lisse et ferme.

Recommandé de la combiner avec tout type de produits d'effet anti-âge et hydratants pour stimuler son effet global (Hyaluronic Acid 3%, Basic Face Antiaging, DNA 3).

Principes actifs : Hydroxydecyl ubiquinone.

Présentation : Boîte de 5 flacons de 5 ml.

Mode d'emploi : Chaque spécialiste recommandera la technique et correcte application du produit.



BASIC L-CARNITINE 20%



Réducteur de dépôts de graisse localisé.

Les graisses ont besoin d'un transporteur qui les véhiculent à l'intérieur des lignes métaboliques lipidiques, c'est la L-Carnitine. Grâce à elle, le cercle de combustion des acides gras ferme et cela empêche qu'ils se transforment en triglycérides.

Excellent activateur indirect de la lipolyse. Adjuvant d'autres lipolytiques directs comme Caffeine, Artichoke ou Organic silicon.

Principes actifs : Carnitine.

Présentation : Boîte de 20 ampoules de 2 ml.

Mode d'emploi : Chaque spécialiste recommandera la technique et correcte application du produit.



BASIC ORGANIC SILICON 1%



Régénérateur dermique / Lipolytique.

Elément structurel du tissu conjonctif qui contient macromolécules aussi importantes qu'élastine, collagène, protéoglycanes et glycoprotéines structurales. A ce niveau cellulaire, il induit le control et la prolifération des fibroblastes et améliore la régénération des fibres de collagène et élastine.

Protecteur métabolique qui agit à différents niveaux : il oppose la peroxydation lipidique qui libère les radicaux libres ; oppose la glycosylation non enzymatique des protéines du tissu conjonctif. Empêche la destruction de macromolécules.

Puissant lipolytique. Son action lipolytique est 7 fois plus forte que celle des lipolytiques classiquement employés comme anti-cellulite, de sorte qu'il est combiné avec eux dans les traitements anti-cellulite et contre les dépôts de graisse localisées.

Principes actifs : Methylsilanol mannuronate.

Présentation : Boîte de 20 ampoules de 2 ml.

Mode d'emploi : Chaque spécialiste recommandera la technique et correcte application du produit.



Avec notre ligne *Basic* nous vous offrons les principes actifs classiques pour tout traitement de Médecine Esthétique.



ENZYME





Ligne



enzyme

Les enzymes sont des molécules protéiques complexes qui fonctionnent comme des biocatalyseurs dans une multitude de réactions chimiques dans notre corps.

Elles sont fréquemment utilisées dans les traitements de médecine esthétique.

Présenté sous forme de poudre lyophilisée, elle se compose de trois produits :
Collagénase 150 UI, Lipase 1.500 UI et Hyaluronidase 1.500 UI.

BASIC enzyme COLLAGENASE 150 IU



Restructurant / Anticellulite.

Participe aux processus physiologiques dont dépend l'intégrité du collagène ou son réarrangement fibrillaire.

Sa fonction principale est le remplacement normal du collagène, mais son activité est accrue pour obtenir le remodelage de la matrice extracellulaire.

Agit sélectivement sur les fibres de collagène amorphes provoquant leur propre restructuration grâce à la grande activation des fibroblastes.

Principes actifs : Mannitol, r-Clostridium histolyticum collagenase G, Sodium hyaluronate.

Indications : Cellulite dure, cellulite fibreuse, avec nodules. Peau d'orange.

Présentation : Boîte de 5 flacons de poudre lyophilisée.

Mode d'emploi : Chaque spécialiste recommandera la technique et correcte application du produit.

BASIC enzyme LIPASE 1.500 IU



Puissant réducteur.

Il a un grand effet lipolytique direct sur les graisses accumulées, catalysant et dissolvant les dépôts de triglycérides et, en les liquéfiant, facilite leur élimination par le système lymphatique.

Principes actifs : Mannitol, Lipase, Sodium hyaluronate.

Indications : Cellulite adipeuse, accumulation localisée de graisse, remodelage.

Présentation : Boîte de 5 flacons de poudre lyophilisée.

Mode d'emploi : Chaque spécialiste recommandera la technique et correcte application du produit.

BASIC enzyme HYALURONIDASE 1.500 IU



Drainant / Anticellulite.

Responsable de la dégradation enzymatique des glycosaminoglycanes, hydrolyse l'acide hyaluronique, augmente la perméabilité de la peau et du tissu conjonctif.

Agit sélectivement sur les polymères polysaccharidiques. Digère les sucres polymérisés responsables de la rétention d'eau. Grande microcirculation artério-veino-lymphatique. Améliore significativement le drainage lymphatique.

Facilite la diffusion d'autres produits grâce à son effet de perméabilité, pour les intégrer dans le derme et favoriser leur élimination.

Principes actifs : Mannitol, Hyaluronidase, Sodium hyaluronate.

Indications : Cellulite oedémateuse, lymphœdème, réversion de la iatrogénèse causée par des injections d'acide hyaluronique réticulé.

Présentation : Boîte de 5 flacons de poudre lyophilisée.

Mode d'emploi : Chaque spécialiste recommandera la technique et correcte application du produit.

BOOSTERS



La ligne SIMILDIET™: Basic Enzymes peut être reconstituée avec d'autres produits de notre ligne Basic pour renforcer ses effets thérapeutiques.

Artichoke augmentera son potentiel lipolytique et drainant, Caffeine comme lipolytique direct et Organic silicon comme régénérant et restructurant.



Yellow peel

Mascarilla de abrasi3n qu3mica
1% Acido trichloroac3tico
17% Acido salic3lico
5% Acido l3ctico
0,2% Hidr3xido de potasio
pH 5,5
Nº de Reg. AEMPS 527 PE

Argilac mask

Piel sensible
Sensitiva skin.
25% Argilina
13,5% Acido l3ctico
1% Vitamina K1 oxidado
pH 5,5

Peeling Glic3lico 70%

Mascarilla de abrasi3n qu3mica
70% Acido glic3lico
pH 0,6
Nº de Reg. AEMPS 441 PE

Peeling SAMA

Mascarilla de abrasi3n qu3mica
22% Acido mand3lico
20% Acido salic3lico
pH 1,6
Nº de Reg. AEMPS 571 PE

Lightening peel

Mascarilla de abrasi3n qu3mica
40% Acido glic3lico
7% Acido trichloroac3tico
5% Acido salic3lico
4% Acido l3ctico
2% Acido mand3lico
pH 1,6
Nº de Reg. AEMPS 571 PE

Peeling Azelaico

Mascarilla de abrasi3n qu3mica
20% Acido azelaico
2% Acido salic3lico
3% Acido l3ctico
1% Argilina
pH 2,2
Nº de Reg. AEMPS 443 PE

Peeling Mand3lico

Mascarilla de abrasi3n qu3mica
50% Acido mand3lico
2% DMAE
pH 3,3
Nº de Reg. AEMPS 440 PE

Peeling Ferrulico

Mascarilla de abrasi3n qu3mica
8% Acido ferrulico
5% Acido salic3lico
5% Acido l3ctico
pH 2,4
Nº de Reg. AEMPS 442 PE

SIMILDIET

Professional Peelings



Les peelings chimiques sont des traitements dermatologiques fondés sur la capacité de la peau de se régénérer après une destruction (plus ou moins intense) des couches plus superficielles.

SIMILDIET™ offre un système global de peelings conçus spécifiquement pour traiter les imperfections de la peau, de modérés à sévères, notamment le photovieillissement, les rides et les rides fines, la pigmentation, les peaux séborrhéiques et acnéiques ou avec de cicatrices acnéiques.

Nos peelings chimiques sont enregistrés auprès de l'Agence Espagnole de Médicaments et Produits Sanitaires.



Az Peeling Azelaïque

60 ml flacon en verre.

pH 3.2

N°. de Reg. AEMPS 443-PE

- Peaux à tendance grasse et acnéiques.
- Pores épaissis et ouverts.
- Peaux aux boutons, éclats et points noirs.

Acide azélaïque 20%, Acide lactique 3%, Acide salicylique 2%, Arnica 1%.

Anti-inflammatoire, bactériostatique, gommant, fongicide, germicide, matifiant, diminue le sébum (la graisse de la peau).



Fr Peeling Férulique

60 ml flacon en verre.

pH 2.4

N°. de Reg. AEMPS 442-PE

- Peaux vieilles par le soleil, le vent, l'intempérie et le tabac.
- Peaux dévitalisées, mates, éteintes, sans luminosité, rêches.
- Peaux sensibles avec des problèmes microcirculatoires, très réactives avec des télangiectasies ou des petites veines.

Acide férulique 8%, Acide malique 5%, Acide citrique 5%, Acide lactique 5%.

Grand pouvoir antioxydant, hydratant et anti-âge. Stimule la synthèse de collagène.



Gc Peeling Glycolique 70%

60 ml flacon en verre.

pH 0.6

N°. de Reg. AEMPS 441-PE

- Peaux flaccides, atones et relâchées.
- Peaux vieilles, aux taches.
- Rides fines.
- Clarifiant et dépigmentant.
- Peaux mates, sans luminosité, aux dyschromies, irrégulières, aux pigmentations post-acnéiques ou post-cicatricielles.
- Peaux qui semblent « salés » et dévitalisées.
- Peaux épaisses, hyperkératinisées.

Acide glycolique 70%.

Puissant effet anti-âge, inhibiteur de la mélanogénèse et illuminateur de la peau. Gommant, kératolytique, régénérateur.



Md Peeling Mandélique

60 ml flacon en verre.

pH 3.3

N°. de Reg. AEMPS 440-PE

Acide mandélique 50%, DMAE 2%.

- Peaux flaccides, atones et relâchées.
- Rosacée.
- Peaux acnéiques.
- Photovieillissement.
- Dyschromies.

Effet tenseur - anti-flaccidité et relâchement. Hydratant, raffermissant, revitalisant.



5 ml flacon.

pH 0.5

N°. de Reg. AEMPS 527-PE

Résorcine 14%, Acide trichloracétique 14%, Acide lactique 13%, Acide salicylique 5%, Rétinol 0,2%.

Yw Yellow peel



- Traitement des taches hyperchromiques (produites par le soleil, le vieillissement cutané et provoqués par le vieillissement).
- Rajeunissement facial intégral.
- Rides fines.
- Séquelles acnéiques.
- Vergetures.
- Peaux dévitalisées, sans luminosité, mates, coloration non uniforme ou peaux dyschromiques.

Peeling chimique spécialement indiqué pour s'appliquer exclusivement sur les taches pigmentaires. Puissante action clarifiante et dépigmentante.



Sm Peeling SAMA

60 ml flacon en verre.

pH 1.6

N°. de Reg. AEMPS 571-PE

Acide mandélique 22%, Acide salicylique 20%.

- Acné comédogène, kystique degré moyen ou boutons.
- Peaux grasses aux pores dilatés.
- Cicatrices post-acnéiques.
- Dermatite séborrhéique.
- Gommant et homogénéisant du teint.
- Diminue l'intensité des taches.
- Peaux vieilles à cause du soleil.
- Améliore l'aspect des rides fines.

L'acide mandélique de puissant effet bactéricide est particulièrement indiqué chez les peaux grasses aux pores dilatés et boutons ou peaux acnéiques.

L'acide salicylique a un puissant effet kératolytique et régulateur de la sécrétion sébacée.



Ag Argilac Mask

60 ml flacon en verre.

pH 5.5

- Peaux sensibles, intolérantes, délicates et démangeaisons.
- Idéal pour les jeunes peaux qui veulent avoir leurs premiers soins.
- Indiquée pour combattre les problèmes des yeux, cernes et œdèmes aux paupières.

Arginine 25%, Acide lactique 13.5%, Acide pyruvique 1%, Vitamine K1 oxyde 1%.



Humectant, régénérateur, anti-inflammatoire, anti-sébum, bactéricide, antioxydant, clarifiant, dépigmentant, décongestionnant et raffermissant.



Lt Lightening peel

60 ml flacon en verre.

pH 1.5

Nº. de Reg. AEMPS 597-PE

- Peaux flaccides, atones et relâchées.
- Peaux vieilles, aux taches.
- Rides fines.
- Clarifiant et dépigmentant.
- Peaux mates, sans luminosité, aux dyschromies, irrégulières, aux pigmentations post-acnéiques ou post-cicatricielles.
- Peaux épaisses, hyperkératinisées.
- Peaux qui semblent «salés» et dévitalisées.
- Usage corporel aux zones intimes, aisselles, codes, genoux, aines et zones de friction.

Acide glycolique 49%, Acide kojique 7%, Acide tranexamique 5%, Acide citrique 4%, Acide lactique 3%, Acide salicylique 2%.

Puissant effet anti-âge, inhibiteur de la mélanogénèse et illuminateur de la peau. Gommant, kératolytique, régénérateur.

L'acide tranexamique est un fort inhibiteur de la tyrosinase avec un puissant effet dépigmentant, même aux cas de mélasma.



Pré-traitement



Post-traitement





DERMO-COSMÉTIQUE

SIMILDIET™ offre des lotions démaquillantes et dégraissantes efficaces conçues et développées avec la même technologie avancée que les produits de beauté les plus innovateurs.

Indépendamment du type de peau, un correct nettoyage quotidien est nécessaire pour l'efficacité des traitements, puisqu'une peau propre est plus réceptive aux produits cosmétiques.

Une fois la peau est correctement nettoyée, nos crèmes et gels sont les meilleurs compléments pour intensifier les actions des techniques employées en Médecine Esthétique, Médecine Sportive et Traitement de la Douleur.

Traitements professionnels et à domicile.

EAU MICELLAIRE

Aqua, Pentylene glycol, Glycereth-26, Sodium olivamphoacetate, Tetrasodium edta.

Lotion spécialement conçue pour un nettoyage correct et démaquillage complet de la peau. Grâce à son structure micellaire, elle attrape et isole la graisse et les impuretés de la peau quand en contact et permet leur nettoyage sans laisser de débris.

- Nettoie et démaquille sans irriter, même le maquillage waterproof.
- Triple effet hydratant, tonifiant et nettoyant.
- Permet de respirer correctement à la peau.
- Elle peut être employé comme produit unique d'hygiène visage.
- Appropriée pour tous les types de peaux, même les intolérantes.
- Sans conservateurs ajoutés, sans alcool ou allergènes.

Flacons de 400 ml et 100 ml.



LOTION DEGRAISSANTE

Aqua, Acetone, Hydrolysed soy protein, Butylene glycol, Phenoxyethanol, Potassium sorbate, Trisodium edta, Biotin, CI 42090, CI 19140.

Solution dégraissante, oxydante et légèrement gommante.

- Indiquée pour tous les types de peaux, même les grasses et acnéiques.
- Élimine la couche hydrolipidique laissant la peau libre d'incrustations, impuretés et cellules mortes.
- Libéré la peau, et donc, favorise l'absorption et un mieux contact des produits traitement (peelings, alpha hydroxy acides, traitements anti-âge, etc.) avec la peau.
- L'hydrolysat de protéines de soja renforce le métabolisme mitochondrial, stimule le développement cellulaire des fibroblastes et intervient dans la réparation des effets du vieillissement en atténuant et réduisant la rugosité de la peau.

Flacons de 400 ml et 100 ml.



CONDRO GEL

Harpagophytum procumbens, Aloe barbadensis, Camphor, Menthol, Mimosa tenuiflora, Arnica montana, Calendula officinalis.

Gel recommandé pour le soulagement direct et immédiat, aussi que pour le traitement des processus douloureux liés au système locomoteur.

- Gel récupérateur effet froid-chaud.
- Peut être utilisé comme échauffement et préparation musculaire préalable à la pratique sportive.

Application :

Appliquer en massant sur la zone à traiter.

Tube de 200 ml.



SUNSCREEN

Crème solaire, haute protection.

Protection multi-écrans d'efficacité maximale : Filtre Physique : Dioxyde de Titane (13% stabilisé et sans action blanchissante), Filtres organiques : Combinaison de 4 filtres à large spectre (hydrosolubles et liposolubles), Filtre biologique FBPS : Photoprotecteur 100% naturel (dérivé du soja).

- Protection solaire extrême UVA-B (1 :3) SPF 50+.
- Hydratation maximale. Prévient et traite les dégâts solaires (répare l'ADN).
- Propriétés apaisantes, cicatrisantes et anti-érythème solaire.
- Imperméable et non-blanchissant, haute substantivité.
- Indiquée pour les peaux sensibles, qui ne tolèrent pas le soleil.
- Complément à domicile des traitements de photoépilation (Laser/ILP) et de renouvellement dermique (peelings, photorajeunissement, etc.).

Tube de 50 ml.



SIMIL CARE

Crème qui restaure et maintient la fonction de barrière. Présente une action émoullissante et adoucissante, anti-érythème, anti-inflammatoire, apaisante, régénérante et cicatrisante.

BPS (*Brassica campestris sterolis*), Hydrolysed silk, Allantoin, Panthenol, Wheat germ oil, Cupuaçu butter.

- Restitue la barrière lipidique endommagée pour rétablir la douceur, l'élasticité et la fonction psychologique.
- Régénère et hydrate psychologiquement tous les types de peau.

Indications : Action apaisante, hydratante, régénérante, anti-érythème, adoucissante.

SIMIL CARE peut être utilisé comme masque après des traitements esthétiques visage et corps. Appliquer une couche sur la zone traitée pendant 10/15 minutes, puis retirer partiellement et masser doucement jusqu'à absorption complète.

Tube de 50 ml. Conteneur HPDE de 300 ml.



LIPOTROFIN crème

Crème réductrice anti-cellulite et raffermissante, à effet remodelant.

Organic silicon, Theophylline, Hamamelis, DMAE, Hedera helix, Ruscus, Hippocastanum, Vitamin E.

- Améliore la circulation sanguine et lymphatique, ce qui favorise la dégradation de triglycérides.
- Améliore la texture de la peau.
- Améliore l'élasticité de la peau.
- Réduit le volume et améliore l'aspect de la « peau d'orange ».

Tube de 200 ml.



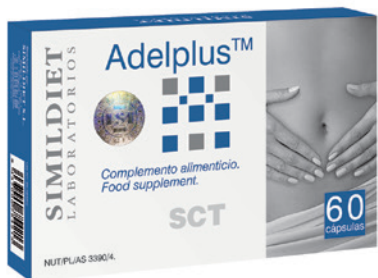


NUTRACEUTIQUES

Les compléments alimentaires de **SIMILDIET™** ont pour objet compléter le régime alimentaire. Ces compléments sont des sources de nutriments ou d'autres substances concentrées avec un effet nutritionnel ou physiologique : plantes médicinales, minéraux, vitamines et aminoacides.

Nos compléments alimentaires sont des capsules ou bouteille au compte-gouttes.

Ces compléments ont été développés pour conclure notre cycle de thérapie intégrale « in-out ».



ADELPLUS™

Complément diététique naturel qui contient tous les principes actifs qu'ont prouvée leur efficacité et sûreté pour la perte de poids de manière saine.

Glucomannane, Garcinia cambodgia, Orange amère, L-Carnitine, Picolinate de chrome, Iodure de potassium.

- Rassasiant naturel et complètement sûr.
- Thermogénique.
- Activateur de la combustion des graisses.
- Inhibe l'absorption des sucres et graisses.

Boîte à 60 comprimés.



BHIOERBA 1 HB™

Complément alimentaire qui contient tous les principes actifs que garantissent le bon fonctionnement gastro - hépato - biliaire.

MSM. Extrait sec de : Chardon-Marie, Chardon béni, Artichaut, Radis noir, Fenouil, Menthe, Sauge.

- Cholérétique, cholagogue, carminative.
- Anti-dyspeptique, désintoxiquant hépatique, dépuratif général.
- Spécialement recommandé dans les cas d'excès alimentaire et d'alcool.

Particulièrement indiqué en tant que traitement diététique anti-obésité et anti-cellulite dépurative, complément dans les traitements chimiothérapeutiques et anti-dyspepsie.

Boîte à 60 comprimés.



CONDRO capsulas

Augmente la synthèse du collagène et protéoglycanes articulaires. Freine la dégradation articulaire dans les processus dégénératifs.

Avocat et huile de soja riche en insaponifiables, Harpagophytum, Bambou.

- Inhibe les cytokines pro-inflammatoires.
- Augmente la synthèse du collagène et protéoglycanes articulaires.
- Freine la dégradation articulaire dans les processus dégénératifs.
- Récupération post-traumatique, tendinite et lésions fibrillaires.

Boîte à 60 comprimés.



DISTONICUM™

Solution naturelle aux problèmes carencielles plus fréquents. Le stress, pertes physiologiques, régimes rigoureuses, l'exercice physique ou les exigences intellectuelles extrêmes causent des états d'affaiblissement général physique et psychique.

Vitamines A, B1, B2, B6, B9, C, E, Luzerne, L-cystine, L-cystéine, Eleutherococcus, Fenugrec, Prêle des champs, Hibiscus, Cynorrhodon, Zinc, Fer, Cuivre, Coenzyme Q10.

- Anémies ferriprives.
- Hyperménorrhées ou métrorragies.
- Desquamation de la peau, ongles fragiles, talons fendillés, peau extrêmement sèche.
- Fragilité des cheveux, chute saisonnière de cheveux, alopecie androgénique et diffuse, cuir chevelu faible ou friable.

Boîte à 30 comprimés.



XTRA SKIN & HAIR tablets

Nutraceutique qui contient des principes actifs qui ont prouvé un puissant effet contre les signes du vieillissement de la peau et l'affaiblissement des cheveux et des ongles.

Collagène hydrolysé, zinc, Acide hyaluronique, Resvératrol, Orange amère, Sélénium, Coenzyme Q10, Vitamines, L-proline, L-lysine.

- Atténue les rides et donne à la peau un aspect doux et lisse.
 - Protège la peau des radicaux libres et du stress oxydatif.
 - Améliore la chute des cheveux, leur affinement et perte de brillance ainsi que les cheveux casés.
 - Stimule la croissance des ongles. Améliore les ongles cassants, faibles, striés et fragiles.
 - Protecteur du cartilage articulaire et des structures musculosquelettiques dans tous les types d'exercices physiques.
- Boîte à 60 comprimés.*



K-LINFO & B'S

Drainant, mobilisateur de liquides et anti-œdémateux.

Potassium gluconate, Vitamines B1, B3, B5, B6, B9, B12.

- Cellulite œdémateuse.
- Syndrome œdémateux prémenstruel.
- Lymphœdème, œdème postérieure à toute intervention chirurgicale.
- Œdèmes vasculaires.
- Œdème lympho-statique d'origine traumatique.

Flacon 60 ml.



LIPOTROFIN™

Complément alimentaire qui apporte les principes actifs nécessaires pour un effet microcirculatoire, drainant, anti-cellulite et restructurant du tissu conjonctif.

Bouleau, Prêle des champs, Fragon faux houx, Sophora du Japon, Thé vert, Bambou.

- Anti-cellulite.
- Drainant.
- Restructurant.
- Action Vitamine P.
- Améliore la texture et l'aspect de la « peau d'orange ».

Boîte à 60 comprimés.



METABOL

Complément alimentaire d'activité thermogénique qu'ajuste les index insuliniques et inhibe l'appétit. Complément de choix dans les régimes de perte de poids.

Acide linoléique conjugué, L-carnitine, Orange amère, Café vert, Cacao, Thé vert, Picolinate de chrome.

- Inhibiteur de l'appétit.
- Augmente l'oxydation des lipides dans les muscles, ce qui diminue la graisse corporelle.
- Ajuste les index glycémiques et insuliniques, par conséquent, il favorise la combustion des graisses.
- Puisqu'il réduit le niveau d'acide lactique, il diminue aussi la fatigue causée par l'exercice.
- Diminue les niveaux de cholestérol et triglycérides.

Boîte à 60 comprimés.



VACIRTON™

Améliore le retour du système veineux-lymphatique. Protecteur capillaire, améliore les jambes lourdes, les rougeurs et crampes, etc.

Resvératrol, Fagon faux houx, Marronnier commun, Hamamelis, Mélilot, Rutoside, Vitamines A, B1, B3, B6, B12, C, Gingko, Myrtille, Raisin, Aloe vera, Saule blanc.

- Améliore l'état du retour du système veineux-lymphatique.
- Protecteur capillaire.
- Amélioration significative de la symptomatologie de : jambes lourdes, fatigue, froideur, campes et picotement au niveau des extrémités inférieures.
- Protecteur cardiovasculaire, anti-oxydant, anti-radicaux libres.

Boîte à 60 comprimés.



Simildiet S.L. Laboratorios
C/ Cadena, 15-17. Local 1.
50001. Zaragoza. Spain.
Tel. +34 976 371 332
simildiet@simildiet.com



www.simildiet.com