

Füllsand

Eigenschaften:

- Graugrüne Farbe
- Körnung 80% rund
- Wasserdurchlässig
- Feuerdämmend
- Hohe Frostbeständigkeit
- CO₂-negativ (CO₂-bindend)

greenSand

Jedes Kilo greenSand entfernt durchschnittlich 1 kg CO₂ dauerhaft aus der Atmosphäre.

Qualität

greenSand liefert in Übereinstimmung mit den Anforderungen / Standards.

Ursprungssteinbruch

Norwegen

Beschreibung

greenSand Füllsand wird als Sandfüllung für das Verlegen von Kunstrasen verwendet, der im Sport- und Landschaftsbau benutzt wird. greenSand Füllsand verlängert die Nutzungsdauer Ihres Kunstrasens und verleiht ihm ein besonders natürliches Aussehen. Außerdem erhöht die Sandfüllung die Stabilität des Kunstrasens und der Grashalme. Aufgrund Olivins natürlicher Fähigkeit CO₂ aus der Luft zu entfernen, macht greenSand Füllsand Ihr Projekt klimapositiv, was bedeutet, dass es aktiv CO₂ bindet und entfernt. Die Sandkörner sind mehr als 80% rund. greenSand Füllsand ist sowohl von KIWA als auch von SGS zertifiziert.

1 kg greenSand bindet und entfernt durchschnittlich 1 kg CO₂

Das Besondere an greenSand ist, dass es eine dauerhafte CO₂-Entfernung gewährleistet durch die Verwitterung von Olivin. Für die natürliche Reaktion werden nur drei Elemente benötigt: das Olivingestein, Wasser, und CO₂. Durch das Ersetzen von regulärem Sand und Gestein mit greenSand machen Sie Ihr Projekt klimapositiv. So tragen Sie persönlich zur Reduktion der Treibhausgas-Konzentration in unserer Luft bei und fördern den Klimaschutz.

Lieferung



20kg



Big Bag



pro Tonne

greenSand

Tussen Twee Havens 1
1601 EM Enkhuizen

T: +49 172 155 338 7

E: info@greensand.nl

W: <https://greensand.com/de>

Füllsand

Chemische Analyse

greenSand (Mg,Fe)₂SiO₄

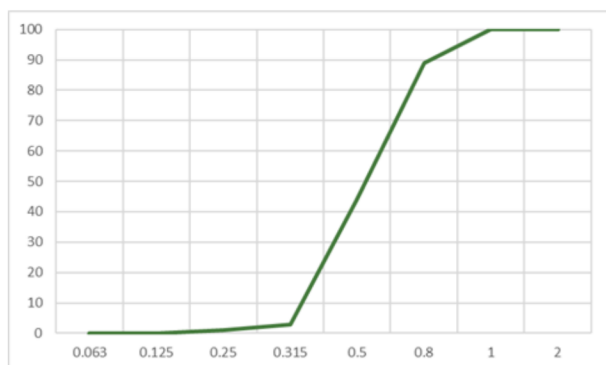
Mg ₂ SiO ₄	Forsterit	> 90 %
Fe ₂ SiO ₄	Fayalite	< 10 %
Magnesiumoxid	MgO	41,4%
Siliziumoxid	SiO ₂	44,7%
Eisenoxid	Fe ₂ O ₃	8,8%
Aluminiumoxid	Al ₂ O ₃	2,5%
Kalziumoxid	CaO	1,9%
Nickeloxid	NiO	0,3%

Eigenschaften

Farbe	Graugrün
Kornform	Rund
Härte (Mohs-Skala)	6,5 - 7,0
Dichte	3,3 g/cm ³
Schüttgewicht	1700 kg/m ³
anfängliches Sintern	ca. 1450 °C
Schmelzpunkt	ca. 1760 °C
Wärmeausdehnung	ca. 1,1%
Frostbeständigkeit	0,2 % (m/m)
Dichte Halbpflaster	2.060 kg/m ³
Wasserdurchlässigkeit	6,9 x 10 ⁻⁴ m/sec

greenSand Füllsand ist die umweltfreundlichste Option für Ihr Bauprojekt. Er besteht zu 100% aus Olivin. Der greenSand Füllsand bietet eine stabilisierende Basis und ist für seine Wasserdurchlässigkeit bekannt. Der Einsatz von greenSand als Sandfüllung für Kunstrasen erschwert die Matte, sodass Verschiebungen und Wellenbildung durch das zusätzliche Gewicht verhindert werden. greenSand Füllsand ist für den Sportanlagenbau geeignet und kann beispielsweise auf Fußballfeldern oder Golfplätzen verwendet werden.

Sieblinie 180-800 µ



Lebenszyklusanalyse

Jede Tonne greenSand entfernt durchschnittlich 1 Tonne CO₂ aus der Atmosphäre. LCA (Life Cycle Assessment) ist eine Methode, um die Gesamtumweltbelastung eines Produkts während seines Lebenszyklus zu bestimmen. Von der Rohstoffgewinnung bis hin zur Herstellung, Transport, Verwendung und Abfallverarbeitung. Die Ökobilanz von greenSand hat einen sehr hohen Wirkungsgrad von 92% ergeben. greenSand dient daher als Referenz für vergleichbare Produkte. Der ökologische Fußabdruck des entsprechenden Produkts wird dann mit dem Fußabdruck von greenSand verglichen.

greenSand - CO₂-Spezialist

greenSand Olivin reduziert den CO₂-Gehalt der Atmosphäre, indem das Mineral Olivin verwittert, also mit CO₂ und Wasser reagiert. Dabei wird CO₂ gebunden und aufgelöst, d.h. es kann nicht zurück in die Atmosphäre gelangen. greenSand bietet zertifiziertes Olivin an und stellt CO₂-Entfernungszertifikate aus, mithilfe der Forschung von emeritiertem Professor Olaf Schuiling, dem Forschungsinstitut Deltares, und Plan B CO₂.

Anwendungen



Kunstrasen Sandfüllung



Sportplätze



Garten- und
Landschaftsbau