



Vanity & Wall Mount Mirror with Flexible Neck Model #: FG50

You now own a top-quality product that should provide you with years of satisfaction and service. To ensure that this product functions as it is designed to, please read the following important information.

Ahora tiene un producto de calidad superior que debe proveer de usted con años de satisfacción y servicio. Para asegurarse de que este producto funciona de la misma manera que está diseñado para, por favor, lea la siguiente información importante.

Vous disposez désormais d'un produit de qualité qui devrait vous offrir des années de service et une satisfaction. Pour veiller à ce que ce produit fonctionne comme il est conçu pour, veuillez lire les informations importantes suivantes.



Warranty:

One (1) Year Limited Warranty from date of purchase against defects in materials and workmanship. This warranty does not include damage to the product as a result of misuse or accident.

Warning:

Exposure to direct sunlight may cause fire. Please use caution.

Care:

For mirrors, use a damp cloth or glass cleaner. For metal, use a non-abrasive cleaner.

Garantía:

Garantía limitada de un (1) año a partir de la fecha de compra, contra defectos en el material y mano de obra. Esta garantía no se incluyen los daños a el producto como un resultado del mal uso o accidente.

Advertencia:

La exposición a la luz del sol directa puede provocar fuego, favor de tener cuidado.

Cuidados:

Para los espejos, utilice un paño húmedo o una limpiador de cristales. Para el metal, utilice un limpiador no-abrasivo.

Garantie:

Garantie limitée d'un (1) an à partir de la date d'achat contre tous défauts du matériel ou de fabrication. Cette garantie ne couvre pas les dommages causés au produit en raison d'une mauvaise utilisation ou d'un accident.

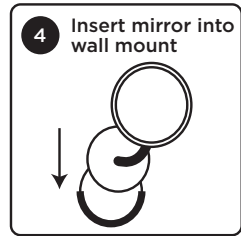
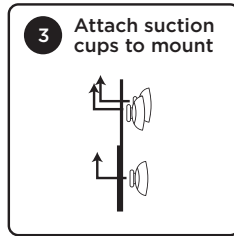
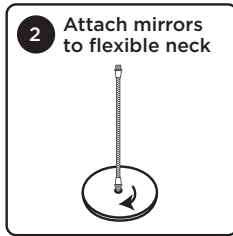
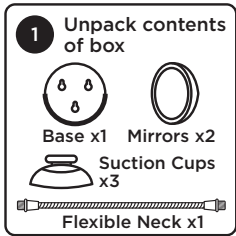
Attention:

L'exposition aux rayons directs du soleil peut provoquer un incendie. S'il vous plaît soyez prudent.

Soins:

Pour les miroirs, utilisez un chiffon humide ou un nettoyant pour vitres. Pour le métal, utilisez un nettoyant non-abrasif.

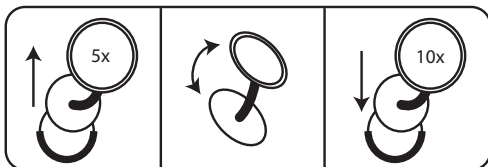
Assembly Instructions



- 1 Your FG50 comes with: 1 mounting plate, 1 - 5X mirror, 1 - 10X mirror, 1 flexible neck & 3 suction cups
- 2 Attach mirrors to flexible neck. Screw the flexible neck into mirror. Repeat on other side.
- 3 Attach suction cups to mount. Slip heads of cup through holes in base plate and slide up.
- 4 Insert mirror into wall mount. Slide mirror face down into mounting bracket. Attach to any smooth surface.

- 1 El FG50 se suministra con: 1 Placa de montaje, 1 - 5x espejo, 1 - 10x espejo, 1 cuello flexible.
- 2 Fijar los espejos en el cuello flexible atornille el cuello flexible en el espejo y repetir en el otro lado.
- 3 Coloque las ventosas en la placa de montaje. Aplique la cabeza de las ventosas deslizando las hacia arriba en la placa de montaje.
- 4 Inserte espejo en montaje de pared. deslice el espejo boca abajo en el soporte de montaje. adjuntar a cualquier superficie lisa.

- 1 Votre FG50 est fourni avec: 1 Plaque de base, 1 - 5X miroir, 1 - 10miroir X, cou flexible 1 & 3 ventouses
- 2 Fixer les miroirs à cou flexible. Visser le cou flexible dans le rétroviseur. Répétez la procédure pour l'autre côté.
- 3 Fixer les ventouses pour le montage. Têtes de patinage de la cuvette par les trous de la plaque de base et faites-la glisser vers le haut.
- 4 Insérer miroir dans le montage mural. Faire glisser le rétroviseur face vers le bas dans le support de montage. Fixer sur n'importe quelle surface lisse.



- **To change magnifications**, remove from mount & insert reversed mirror to achieve desired magnification.
- **Para cambiar aumentos**, quitar de montaje del espejo & insertar invertido para lograr el nivel deseado de ampliación.
- **Changement de grossissement**, retirer du support de montage & insert miroir inversée pour obtenir l'agrandissement désiré