

# FOTILE

## 全球厨房的幸福选择 Happiness Starts in Your Kitchen

没有人能定义幸福是什么，但大部分家庭的“幸福感”却是相似的，  
——有温度、有香味，有陪伴、有分享，有情感的流动。  
而厨房，则是家庭幸福感来源最重要的场所。  
方太23年，始终为亿万家庭的“幸福”而努力。

我们致力于更好地解决油烟问题，让厨房敞开，让它从角落回归到家庭中心，  
下厨不再是孤独的劳作，而是彼此看见、共同协作、分享交流的快乐；  
以更专业的科技和品质，让更多人体会下厨的乐趣，感知真实生活的美好，  
从营养到美味，都不辜负你对家人一丝不苟的用心；  
让孩子的成长记忆里，有熟悉的味道、温暖的陪伴，满是安心和期待，  
让厨房更净、让家人更近，并守护你和家人的健康。

享受你的幸福厨房，其余交给我们。  
从1996到2019，从中国到全球，20余个国家、1700万余户家庭，  
方太始终以“幸福”为使命，也立志成为全球厨房的幸福选择。



方太官方网站



方太官方微信

# FOTILE

## 方太水槽洗碗机 岂止会洗碗 还能去果蔬农残\*

### 跨界三合一的水槽洗碗机



\*“还能去果蔬农残”：指能有效去除果蔬表面的氧化乐果、乐果等农药残留。





**FOTILE**  
HoodPlus

# Happiness Starts in Your Kitchen

Sell well in more than **20 countries** around the world.  
**Nearly 10,000 families** choose FOTILE every day

**2900+ patents** for kitchen appliances\*, leading  
technological innovation in the industry

**Dusseldorf, Germany; Osaka, Japan; Ningbo, China;**  
three global centers for technological innovation

Revise **international standards\*** for extractor hoods

\* The patents are mainly in China.  
\* IEC 60335-2-31:Household and Similar Electrical Appliances-Safety-Part 2-31:Particular Requirements for Range Hoods and Other Cooking Fume Extractors.



一串葡萄，要冲洗几遍才放心孩子入口？  
每天都在洗碗，可真的洗干净了吗？  
对于家人，我们总想给他们没有疑问的最好。

能提升全家生活幸福指数的，  
是方太水槽洗碗机。  
它是洗碗机，是水槽，  
还是果蔬净化机。

让年迈的父母从此与洗碗“分手”，  
告别抹布擦碗带来的二次污染，  
洗碗机将“洗碗、除菌、烘干”一步到位；  
农残问题也不用担心了，  
安心入口，呵护老人和孩子的娇弱肠胃。

让方太水槽洗碗机解决清洗难题，  
而你，只管把健康和陪伴留给家人。

拥有40多项国家发明专利的方太水槽  
洗碗机在行业内屡获大奖





给你看得见的干净  
更给你看不见的干净



复杂的烹饪方式，种类繁多的菜式——让每餐产生了许多油腻碗碟。日常的手洗过程中，容易滋生细菌的洗碗刷、洗碗布，往往成为“病从口入”的罪魁祸首，并且洗涤剂中的化学成分可能会进入人体，形成代谢负担与健康隐患。如何清洗才算科学？让“洗碗专家”为你代劳。

# 全域智能净洗系统

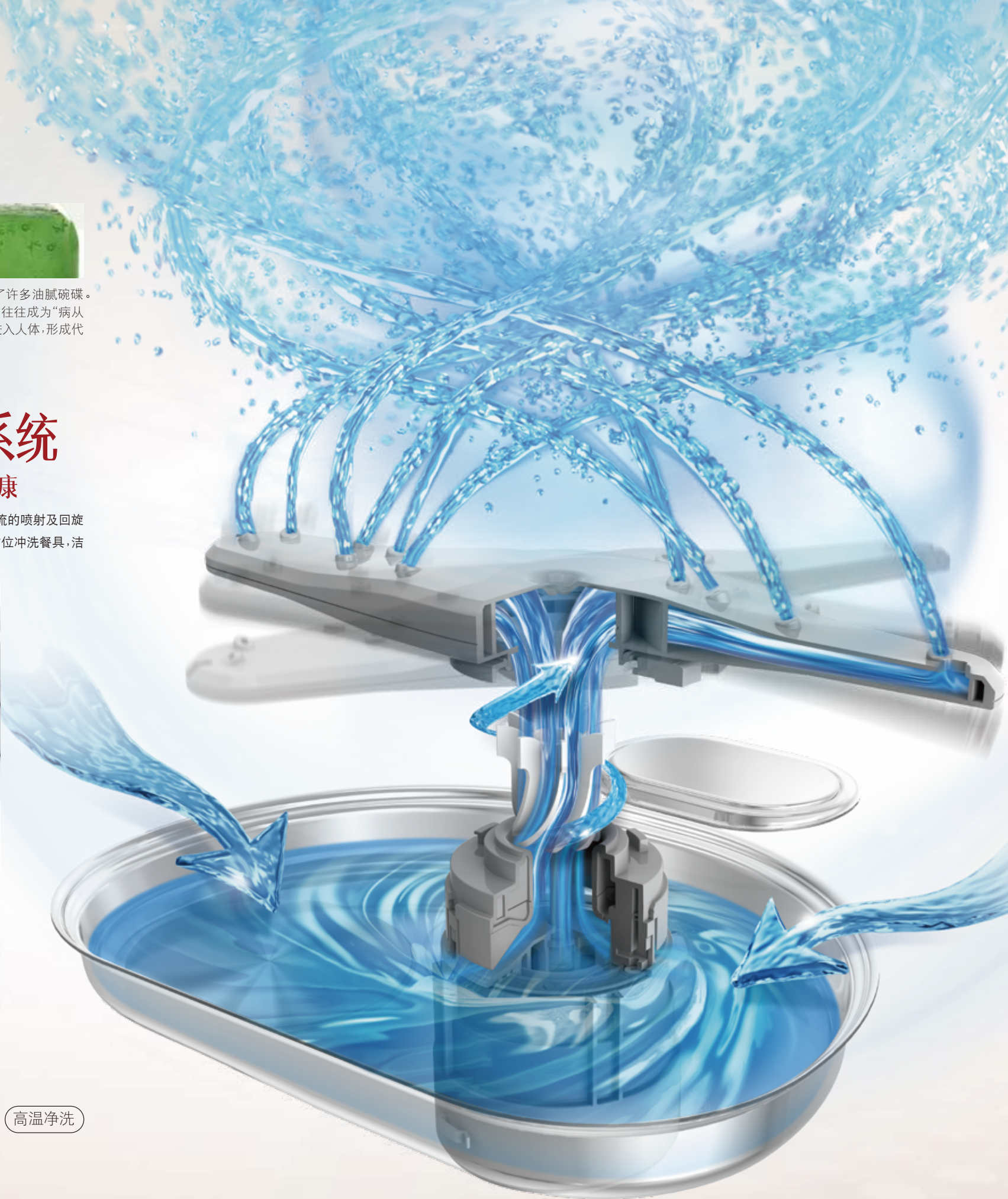
## 360°无死角洗涤，净护全家健康

方太“回旋喷淋臂+全方位出水角”设计，精确计算水流的喷射及回旋角度，形成环幕式强劲瀑流，如无数把高压水枪，全方位冲洗餐具，洁净“零”死角。



加强洗 **4** 道，不同餐具同样洁净

高温冲洗 > 常温冲漂 > 常温漂洗 > 高温净洗



## 去污除菌 一步到位

飞碟高效速热盘，快速加热水流及高温蒸汽。快速去除动物油脂等顽固油渍；高温蒸汽可有效去除大肠杆菌、金黄色葡萄球菌等常见细菌，确保餐具真正洁净。

除菌分析检测报告					
测试微生物	试验项目	单位	限定值	实测值	判定
 大肠埃希氏菌 (Escherichia coli) 8099	除菌率	%	≥99.9	>99.99	—
	除菌率	%	≥99.9	>99.99	—
 金黄色葡萄球菌 (Staphylococcus aureus) ATCC 6538	除菌率	%	≥99.9	>99.99	—
	除菌率	%	≥99.9	>99.99	—

\*检测机构：中国家用电器检测所

## 热对流烘干 不用抹布擦碗，防止二次污染



清洗结束后，腔内余温将水蒸干，强排风机向腔内吹气，减少蒸汽侧壁冷凝，让墙体和碗碟同样干爽。

## 健康为先，且省时省电

⌚ 省时间	💡 省电
90 min (other)	1 度 (other)
vs 45 min (fotile)	vs 0.7 度 (fotile)

说明：以上对比对象均为市场上普通欧式洗碗机








# 果蔬农残反复洗还洗不净，如何放心老人与孩子吃？

果蔬农残问题令人堪忧，对儿童、孕妇、老人的危害更甚。如何洗果蔬才干净？浸泡多久？刷洗几遍？其实，何必如此麻烦。让“洗果蔬专家”为你代劳。

## 双效净化 物理去除90% 以上果蔬表面农残

专利“高频超声+湍流”双效果蔬净化程序，不仅可以快速洗净果蔬缝隙中的泥垢，更能有效去除果蔬表面90%以上的农药残留。物理原理去农残，避免了臭氧、洗涤剂化学处理方式背后的二次污染隐患。

除农残分析检测报告			
检测项目	处理前试样中各农药的质量浓度(mg/kg)	处理后试样中各农药的质量浓度(mg/kg)	去除率 (%)
 克伦特罗	1.99	0.018	99.1
 甲拌磷	2.02	0.05	97.5
 乙硫甲胺磷	1.98	0.06	97.0
 氧化乐果	1.98	0.10	94.9
 乐果	1.98	0.13	93.4

\* 根据中国家用电器检测所的检测数据，方太水槽洗碗机对克伦特罗、甲拌磷、乙硫甲胺磷、氧化乐果等农药的去除率均达到了90%以上。

# 果蔬海鲜 都能轻松洗净



# 超大水槽 畅快清洗

- 500\*385mm设计,即使是清洗大锅,都绰绰有余
- 304食品级不锈钢防锈水槽,不沾油污易打理
- 直壁拉伸技术,槽体无缝焊接,腔体光润无缝隙,让清洁一抹到底、一擦即净,不留卫生死角。

# 满足2-5口家庭一餐一洗

一次能净洗20-24件餐具。针对不同厨房设计的百变碗架,满足一餐一洗的需求。



# 超薄设计

更适合平嵌安装 兼具美观易打理

槽体面板薄至1mm,安装后与台面几乎持平,一体性更强,不仅颜值出众,清理起来更是毫不费力。





# 你的体验， 是一切设计的原点

不管是安装、操作还是清洁问题，方太始终以解决用户的顾虑、升级每一项体验为导向。  
方太水槽洗碗机旨在为每一个家庭解决厨房清洗难题，让生活更加轻松愉悦。



## 功能跨界三合一 为你的厨房腾出更多空间

将洗碗、果蔬净化功能集成于厨房水槽，在传统水槽位置即可安装方太水槽洗碗机，不占厨房空间亦可拓展厨房的更多功能。



## 无需弯腰 老人和孕妇也能轻松使用

符合人体工程学的站立体验，易使用易清洁。



**百变碗篮，小体积大容量**  
科学设计了合理分区且实用性超强的百变碗篮，轻松应对各式餐具的清洗要求。



**全新智能开门，开与关都是愉悦体验**  
自动开门，手动关门操作体验更便捷。



**智能安全锁 安全又安心**  
智能安全锁，杜绝工作过程误开盖，确保使用安全，让清洗更安心。



**硬朗有型 藏身厨房的艺术品**  
氧化喷砂材质，久用不易产生划痕，亚光磨砂质感，每个角度都夺目耀眼。



**微压屏按钮，  
手指沾水也能轻松点触**



**引导式操作，每步操作会引导，  
新手也能轻松上手**





SD2F-P1X



SD2F-P1XL

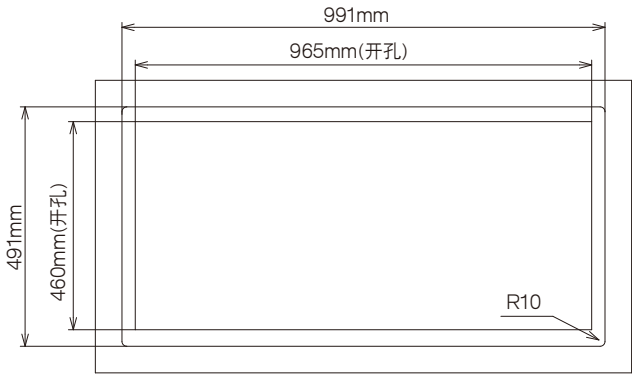
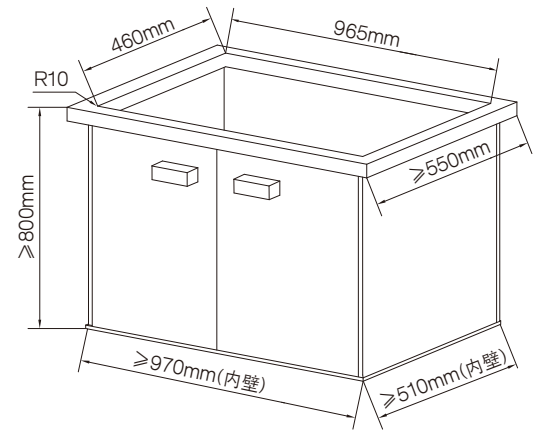
洗涤时间(min)	20/45/80
洗涤温度(℃)	50/70/7
产品能耗 (W)	2000
产品尺寸(mm)	990*490*610
水槽尺寸(mm)	500*385
开孔尺寸(mm)	965*460
显示控制	防误电容触屏/橙光
开门方式	轻触门启
烘干方式	热对流烘干
洗碗容积	2-5口家庭(20-24件餐具)
水槽材质	食品级304不锈钢
安装方式	台上
安全防护	智能安全程序锁
特别设计	左右版

\* 产品本身不包含水龙头。

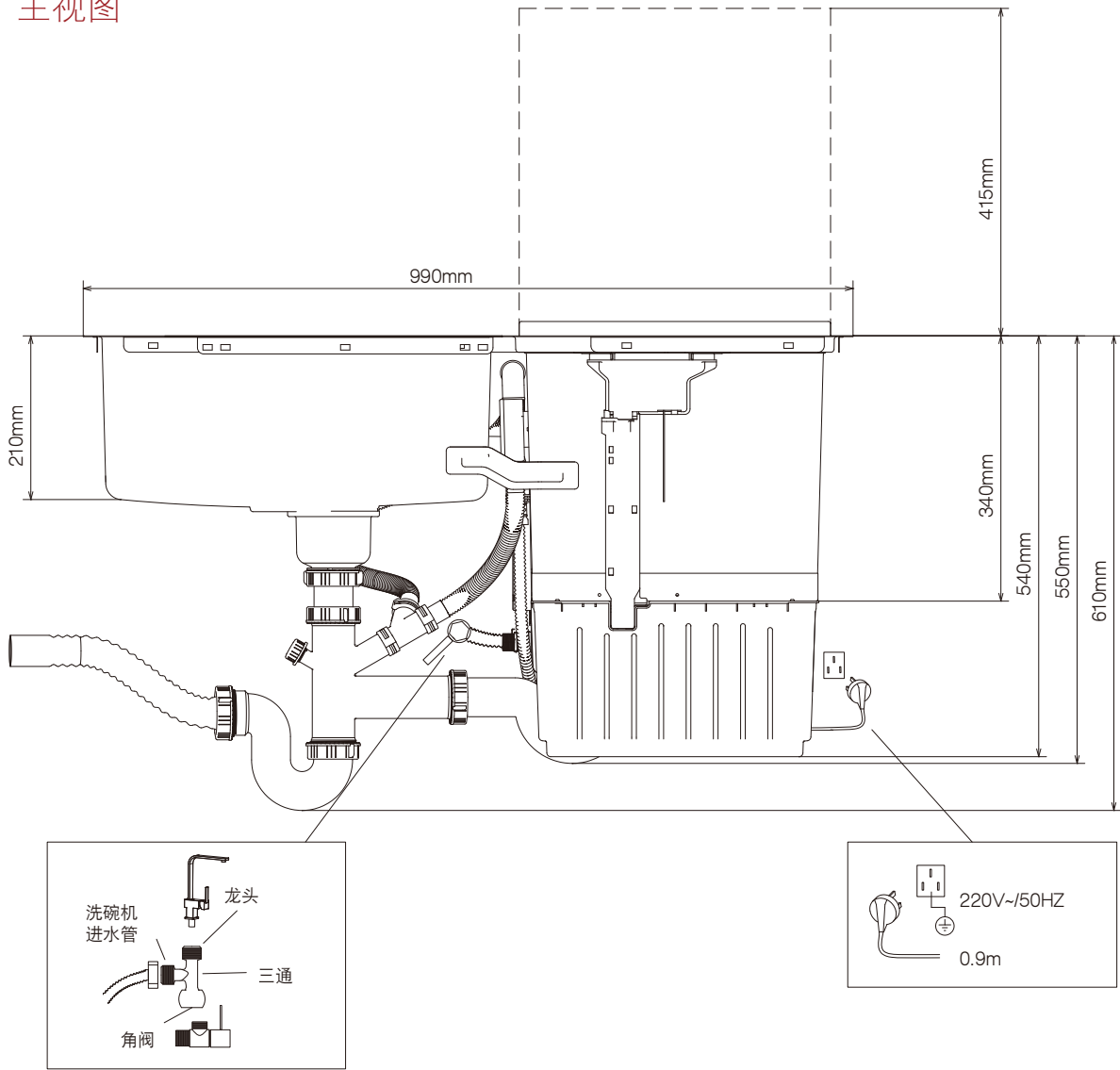
安装方法

- 应该平稳地安装在操作、保养方便并且牢固的地方,不得倾斜安装。
- 严禁将产品装在可能受潮或者容易被水淋湿的地方。
- 本产品是嵌入在橱柜内的,安装产品的橱柜材料必须耐高温耐湿。
- 安装产品时,产品与燃气表、燃气管道应保持30cm以上的距离,插座与燃气表、燃气管道应保持15cm以上的距离。

台上安装开孔尺寸和橱柜尺寸



主视图



排水管安装图

