





はな

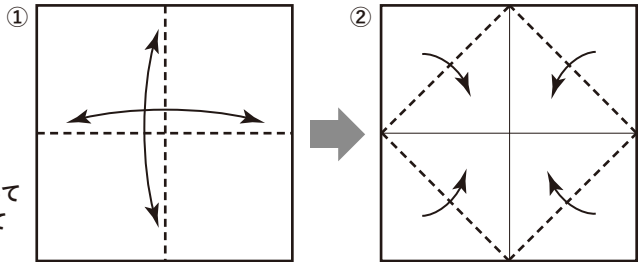
くき



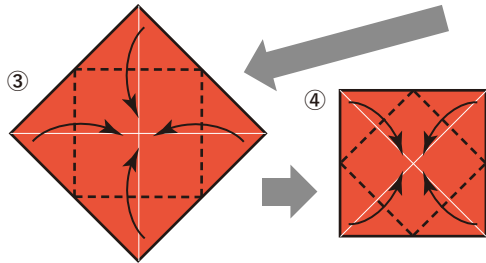
きりとりせん

【つくりかた】

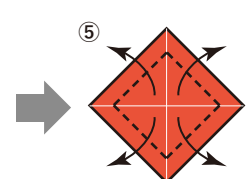
①「はな」を
うらがえし
たてよこに おって
おりめをつけて
もどす



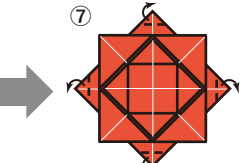
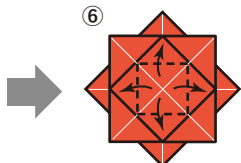
②まんなかにもけててんせんで おる



③④まんなかにもけててんせんで おる



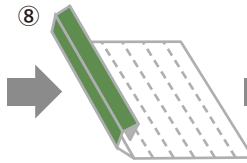
⑤⑥うちから そとへてんせんで おる



⑦てんせんで うしろへ おる



⑧「くき」を ほそく おりたんでい



⑨「はな」のうらに
「くき」を
テープで
はりつけて
できあがり

