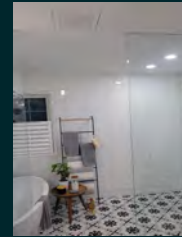
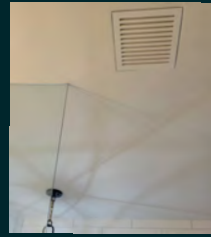


(CB5025) 14" x 14" (Drywall Opening) Magnetic Mud-In Flush Mount Bathroom Exhaust Fan Cover



GENERAL SPECIFICATIONS:

- Magnetic Mud-In/Tapeable Exhaust Fan Cover with accessible opening size of 12" x 12"
- Fits into a drywall opening of 14" x 14"
- Overall dimensions: 16.375" x 16.375" x 0.5"
- Vent Cover Dimensions: 13.875" x 13.875"
- Vented Opening Dimensions: 11.875" x 11.875"

APPLICATION:

- Designed to be installed with 0.5" thick drywall
- Ceiling Exhaust Fan Cover

FEATURES:

- Magnetic Removable Impact Resistant Triple Fibre Reinforced Cement Board Vent Cover
- Primed vent cover ready to accept paint
- 24 gauge galvanized satin coat steel frame
- 4 magnetic tabs on Vent Cover for easy removal
- Made of non-flammable materials
- Moisture, mold, and water resistant
- Dual usage, fan cover can be also used as an Air Return Vent

PRODUCT SPECIFICATIONS:

- Each slot size 5.563" x 0.32"
- 30 straight horizontal vent slots
- Over 53 square inches (342 square cm) of open vent area

MATERIAL SPECIFICATIONS:

Raw Material: Cement, fibres, quartz sand, non-hazardous fillers

Density: $1.0 < D \leq 1.2 \text{ g/cm}^3$

Asbestos Content: 100% asbestos-free

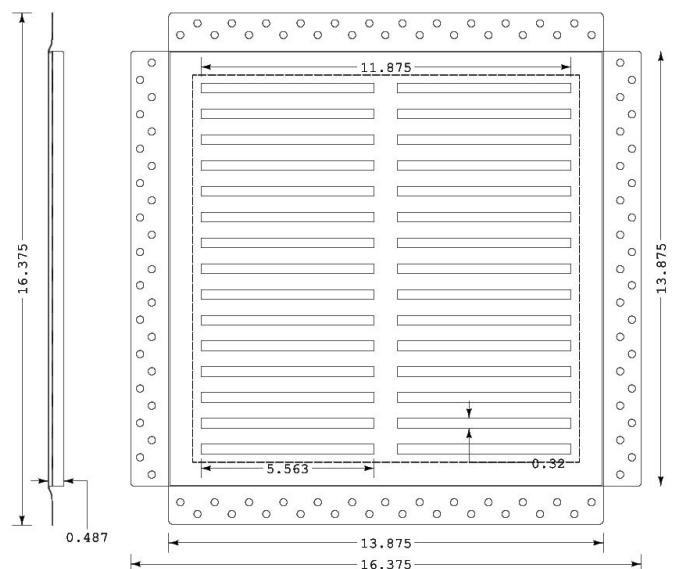
Fire resistance: non-combustible

Water Absorption: $\leq 40\%$

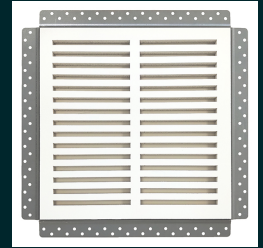
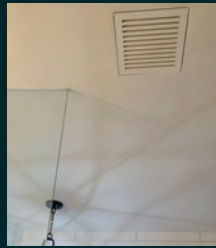
Resistant Bending Strength: $\leq 10.5 \text{ MPa dry}$

Moisture Movement: 0.25 %

Freeze Thaw: No distortion after 25 repeated cycles of freezing and thawing



(CB5025) Couvercle magnétique de Ventilateur de salle de bain encastré à finir, pour ouverture de 14" x 14"



SPÉCIFICATIONS GÉNÉRALES:

- Couvercle magnétique de Ventilateur à Finir avec ouverture accessible de 12" x 12"
- S'insère dans une ouverture de cloison sèche de 14" x 14"
- Dimensions hors tout: 16.375" x 16.375" x 0.5"
- Dimensions du couvercle: 13.875" x 13.875"
- Dimensions de l'ouverture ventilée: 11.875" x 11.875"

APPLICATION:

- Conçu pour être installé avec une cloison sèche de 0.5"
- Couvercle de ventilateur de plafond

CARACTÉRISTIQUES:

- Couvercle d'aération magnétique amovible en panneau de ciment renforcé de fibres triples résistant aux chocs
- Couvercle d'évent apprêté prêt à accepter la peinture
- Fentes inclinées à 20 degrés pour une ventilation directionnelle
- Cadre en acier galvanisé satiné de calibre 24
- 4 languettes magnétiques sur le couvercle de ventilation pour un retrait facile
- Fait de matériaux ininflammables
- Résistant à l'humidité, à la moisissure et à l'eau
- Double utilisation, le couvercle du ventilateur peut également être utilisé comme un Événement de retour Air

SPÉCIFICATIONS DU PRODUIT:

- Chaque taille de fente 5.563" x 0.32"
- 30 fentes d'aération directionnel
- Plus de 53 pouces carrés (342 cm²) de surface d'aération ouverte

SPÉCIFICATIONS MATÉRIELLES :

Matière Première: ciment fibres, sable de quartz, charges non dangereuses

Densité: 1,0 < D ≤ 1,2 g/cm³

Teneur en amiante: 100 % sans amiante **Résistance au feu:** incombustible

Absorption d'eau: ≤ 40 %

Résistance à la Flexion Résistante: ≤ 10,5 MPa sec

Mouvement D'humidité: 0,25 %

Gel Dégel: Aucune distorsion après 25 cycles répétés de congélation et de décongélation

