

ROSHANARA

PARIS



DOSSIER DE PRESSE
www.roshanara-paris.com



*Le travail artisanal ou
l'Art de prendre son temps...
L'esprit Slow-Life de
ROSHANARA PARIS
depuis ses débuts en 1999.*



LES COLLECTIONS

UNE MODE INTEMPORELLE ET VERSATILE

... une élégance bohème savamment décontractée faisant la part belle à la fluidité et au confort,
... des étoffes et des imprimés originaux et exclusifs offrant de véritables tableaux textiles,
... le savoir-faire unique des brodeuses et des tisseurs de l'Inde et du Pakistan,
... des pièces toujours en séries limitées.

Tel est l'esprit de **ROSHANARA PARIS** : une invitation à ralentir pour mieux saisir la beauté et la poésie du quotidien. Une mode minimaliste, vertueuse et raisonnée, qui laisse toute sa place au rêve et à l'imagination.

Les robes, jupes, tuniques et manteaux sont travaillés dans des coupes féminines et confortables, et parfois sont proposés en taille unique pour libérer le mouvement.

Engagée pour une mode minimaliste plus vertueuse, une production et une



consommation raisonnée, **ROSHANARA PARIS** propose des pièces versatiles et intemporelles.

Les paréos sont twistés en vestiaire d'été et ne restent plus noués autour de la taille sur un maillot de bain, mais se la jouent aussi en tops, jupes, robes, et chèches.

Et les emblématiques kimonos, traditionnels vêtements d'intérieur, sont quant à eux proposés en streetwear chic et ultra-tendance.





UNE MAISON EN HARMONIE

En 2020, **ROSHANARA PARIS** se réoriente vers un concept « lifestyle » combinant mode et décoration textile. Ainsi les mêmes tissus se déclinent désormais pour la maison : coussins, bouts de lits, couvertures de yoga, « sofa-covers », rideaux, plaid, vides poches...

Ces collections capsules, unies ou à motifs, agrémentées de surpiques, de broderies, de pompons ou bouffettes viennent compléter la gamme de vêtements et d'accessoires de mode.

Constamment renouvelées, mais toujours fidèles au même esprit, les créations exclusives de **ROSHANARA PARIS** ravivent au quotidien la flamme d'une beauté plus consciente.



UNE CREATRICE NOURRIE PAR L'ART ET LES VOYAGES

Roshanara, créatrice de la marque éponyme, née sous le signe du voyage et des rencontres a suivi le fil de ses intuitions, mais tout était peut-être déjà là pour celle qui a grandi auprès d'un père diplomate pakistanais et d'une mère artiste textile belgo-lettonne.

Au gré des postes de son père, elle découvre la richesse des souks et la beauté du désert en Égypte, l'art naïf en Yougoslavie, le riche patrimoine artisanal du Liban, les débuts du Street Art à New York...
Et toujours et partout, les tissus que sa mère collectionnait et teignait à la main pour

créer des paysages textiles en patchwork.

En 1998, lors d'un premier séjour au Pakistan, Roshanara fait une nouvelle découverte : la richesse créative et insoupçonnée des artisans de ce pays peu connu, à la confluence de ses pays voisins : l'Inde, la Chine, l'Afghanistan et l'Iran.

Pour celle dont le prénom signifie source de la lumière, il était impensable de laisser dans l'ombre ces découvertes.

Un an plus tard, la marque **ROSHANARA PARIS** est lancée.



Life with a twist of Art

UNE MARQUE



Associé à un petit atelier familiale au Pakistan, **ROSHANARA PARIS** transforme laine, coton, velours moiré ou organza de soie en luxueuses étoles, écharpes et châles. S'ajouteront rapidement des collections de paréos et caftans bohèmes-chics brodés à la main.

Un voyage à Jaipur, en Inde, aboutit à un second partenariat avec un atelier familiale d'impression textile traditionnelle, expert de « screen print » et de « block print ». L'atelier réalise pour la marque des étoffes aux motifs exclusifs et poétiques s'invitant dorénavant sur ses collections de prêt-à-porter en voile de coton, velours de coton, laine, lin et soie.

Le succès est au rendez-vous aux salons Who's Next et Première Classe à Paris et au salon Pure à Londres, pour ces « étoffes aux couleurs de temps » et les commandes d'enseignes prestigieuses affluent : Le Bon Marché, Le Printemps, Franck & Fils, Fenwick, Jigsaw, Club Med, Calypso Saint Barth, Heidi Klein.

...UN ENGAGEMENT...

Plus de 20 ans après le lancement de la marque, **ROSHANARA PARIS** collabore toujours avec les deux ateliers de ses débuts, devenus d'inconditionnels partenaires et des amis.

Grâce à ses relations durables, la marque participe à la préservation de ces petits ateliers familiaux créateurs d'emplois toujours rémunérés à leur juste prix, mais aussi à la préservation d'un riche patrimoine artisanal.

Aussi, des unités de broderie établis dans une région rurale du Pakistan offrent aux femmes travaillant dans les champs la possibilité d'un emploi ponctuel, source d'un revenu additionnel pour elles et pour leurs familles, et permettant notamment de scolariser leurs filles.

Un engagement auquel la créatrice de la marque tient particulièrement..



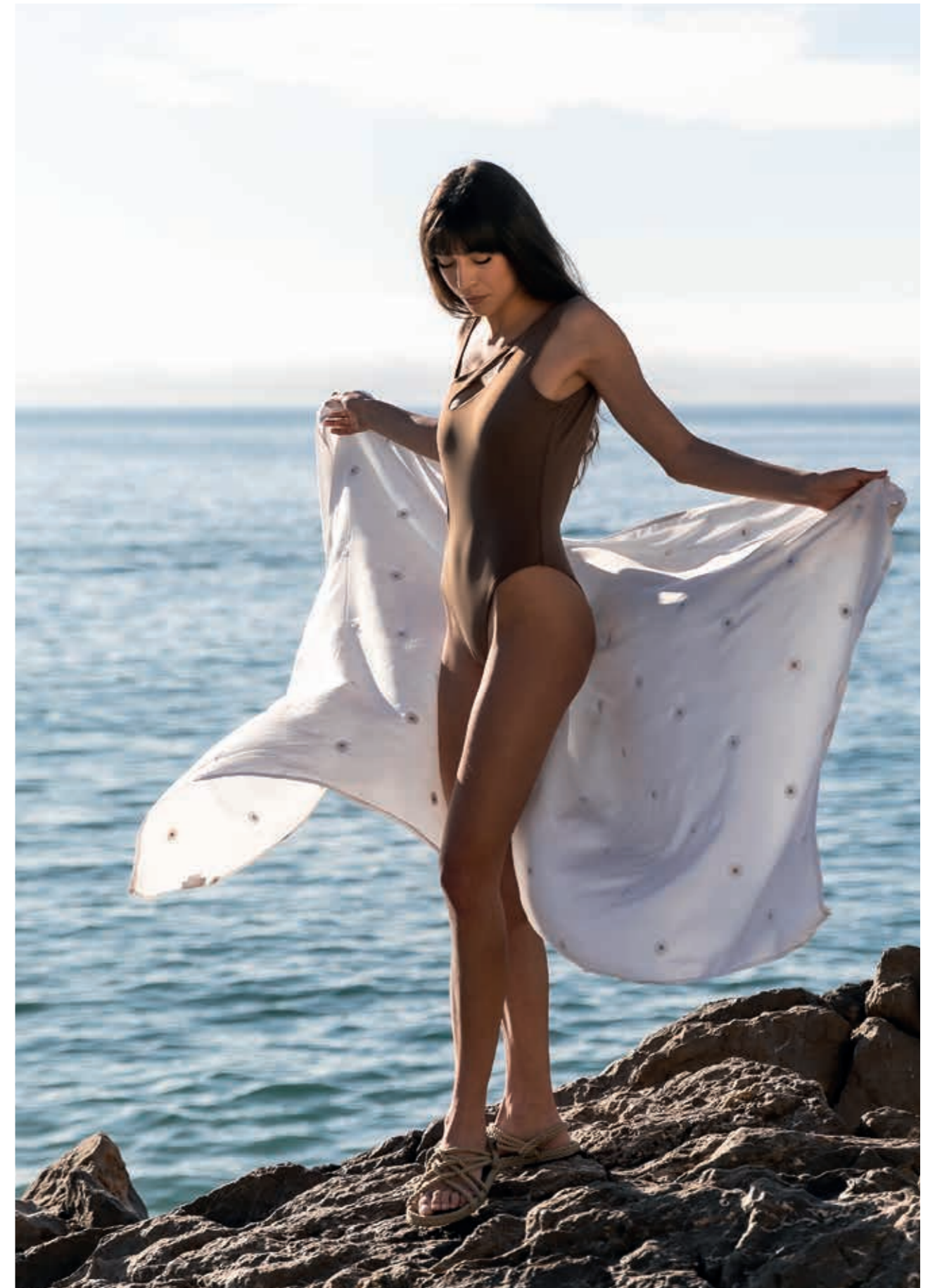
...UNE DEMARCHE...

Sensible à l'impact environnemental de la mode, **ROSHANARA PARIS** s'engage en faveur d'une création raisonnée, affranchie des notions de saisonnalité.

La marque offre ainsi une seconde vie au stock de ses précédentes collections et les retravaille selon l'inspiration du moment. Pour favoriser l'upcycling, les articles sont emballés dans les chutes de tissus des collections.

Privilégier l'existant avant d'initier de nouvelles productions permet de réduire l'impact environnemental en proposant des collections capsules en petites séries.

ROSHANARA PARIS renoue ainsi avec le luxe de la rareté et nous invite à nous entourer d'articles amoureuxment choisis, fabriqués dans le respect des artisans et de la planète.



...AU DEBUT ETAIENT LES ETOFFES...

Qu'elles soient tissées, teintées, imprimées ou brodées main, les étoffes définissent depuis ses débuts les collections mode et maison de **ROSHANARA PARIS** et sont devenues sa signature.

Grâce à la passion et au talent des artisans, chaque pièce nous conte l'histoire d'un geste patient et habile hérité de génération en génération : tissage, teinture, broderie, block-printing, screen-printing...

Ainsi, sur chaque paréo, une broderie Sheesha, où l'artisan brode sur le tissu des fragments de miroirs, requiert 15 heures de travail. Il faut compter 30 heures pour la technique du *Kaseehda* du Cachemire où l'artisan utilise fils épais et incrustations de pierres naturelles ou miroirs pour créer des motifs organiques.

Pour les étoles en organza de soie aux tons moirés, les fils sont d'abord teints à la main pendant 2 à 3 jours, ensuite tissés sur des métiers à tisser traditionnels. L'artisan tisse environ 5 à 6 mètres par jour.

Les teintures des articles unies sont effectuées à la pièce et confèrent à chacune un aspect vieilli à l'esprit vintage tendance tandis que c'est avec les techniques traditionnelles du *block-print* ou du *screen-print* que les artisans réalisent les motifs textiles exclusifs de la marque.



Nous continuons à travailler avec nos deux ateliers en Inde et au Pakistan...

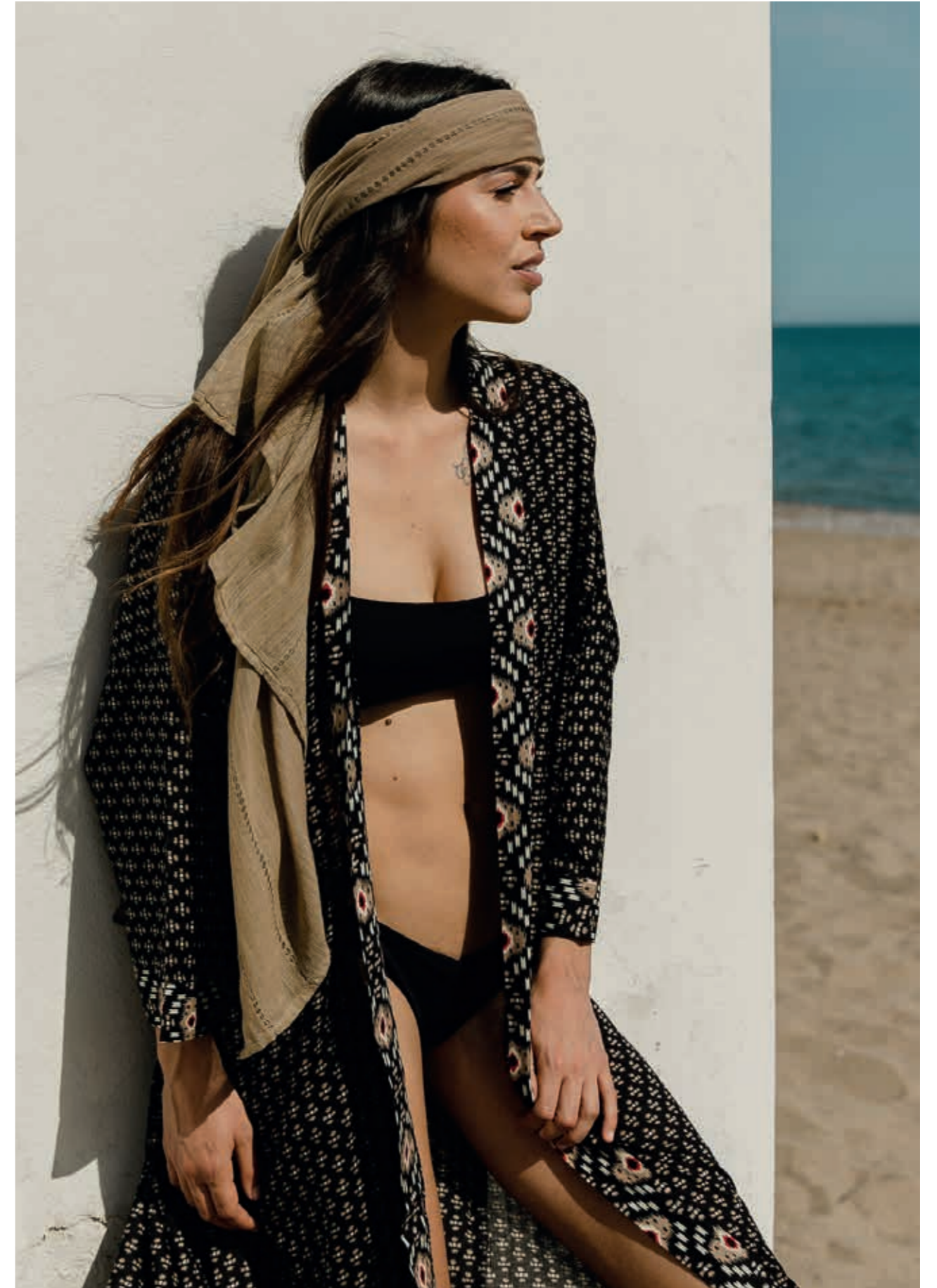
- ... par fidélité aux deux ateliers familiaux avec lesquels nous avons lancé la marque,
- ... pour contribuer à préserver et à valoriser un riche artisanat local,
- ... pour favoriser le développement de communautés rurales et l'*empowerment* des femmes en leur offrant la juste rémunération qui leur permet d'envoyer leurs filles à l'école,
- ... parce que nous croyons à un monde ouvert où les cultures s'enrichissent les unes les autres.

« Je travaille en partenariat avec deux ateliers, un en Inde à Jaipur et l'autre au Pakistan. Ce sont des petites entreprises familiales avec lesquelles j'entretiens une relation depuis le début. Nous nous sommes développés ensemble et je les rémunère toujours au juste prix. »

Roshanara











ROSHANARA SARL
65 rue Berthier - 78000 Versailles - France

Contact : - Roshanara Akhund
Tél. : +33 (0)6 86 71 39 56
roshanara@roshanara.com

www.roshanara-paris.com
[@roshanara.paris](https://www.instagram.com/roshanara.paris)

Life with a twist of Art