

canette
SAVE IT PIMP IT GIVE IT



LA VIE EST BELT

- Placez les deux encoches endroit contre endroit et faites une couture à 1,5 cm en poursuivant sur 1 cm au-delà de l'encoche puis crantez.
- Montez la braguette sur l'envers en faisant un rentré intérieur de 1 cm dans la partie latérale puis dans la partie inférieure de la première patte puis un second rentré de 4 cm pour la partie latérale. Faites une couture à ras. Répétez pour la seconde patte.
- Assemblez les deux pattes, endroit face à vous, par deux coutures parallèles à 1 cm l'une de l'autre et perpendiculaires à la couture de la patte supérieure. Démarrez en bas de cette dernière.
- Assemblez le milieu dos par une couture à 1,5 cm sur l'envers puis faites une couture rabattue.
- Faites une couture rabattue pour la couture sous la braguette également.
- Assemblez l'entre-jambe par une couture de 1,5 cm et faites une couture rabattue.
- En bas de chaque jambe, faites un ourlet de 2 cm.
- A la ceinture, faites une coulisse d'élastique de 3,5 cm en y laissant 4 cm d'ouverture pour y introduire l'élastique.
- Une fois l'élastique introduit, cousez les deux extrémités de ce dernier et fermez la coulisse par une couture.
- Vous pouvez réaliser une boutonnière et coudre un bouton sur la braguette pour la touche finale de votre caleçon 2.0 maison !

TOUS ACTEURS D'UN MONDE MEILLEUR

canette

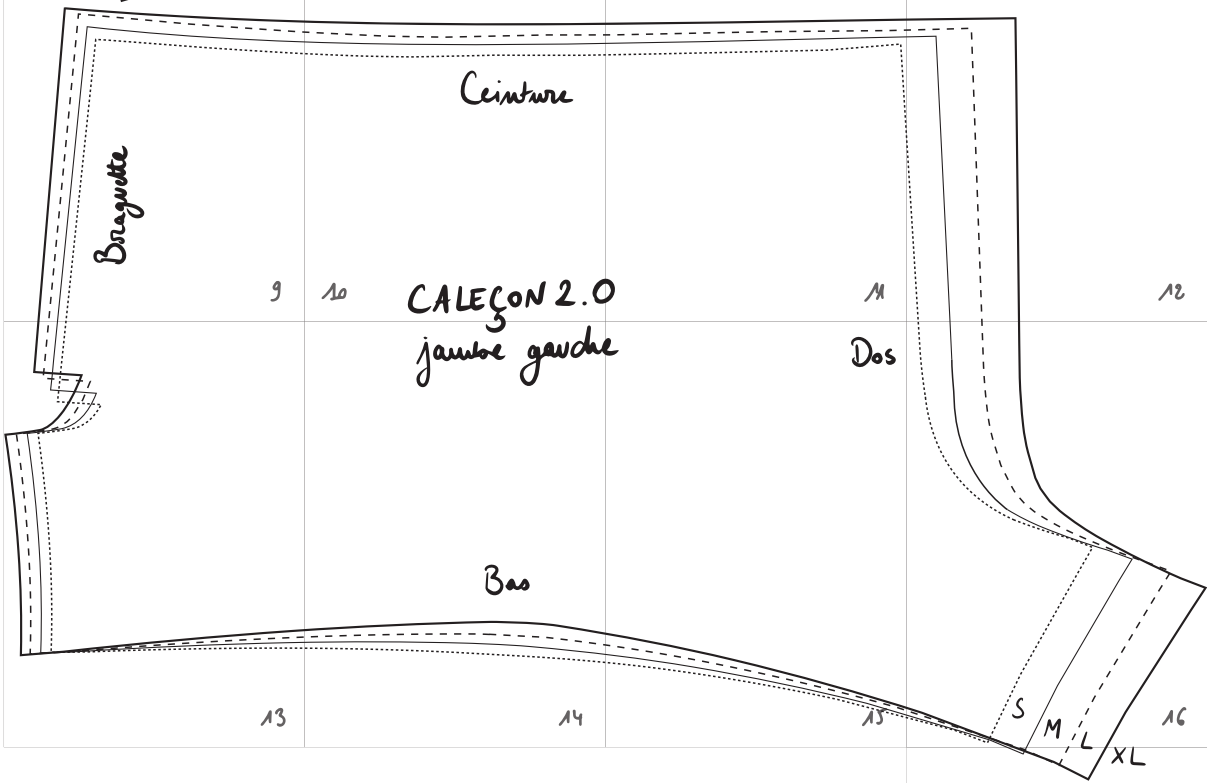
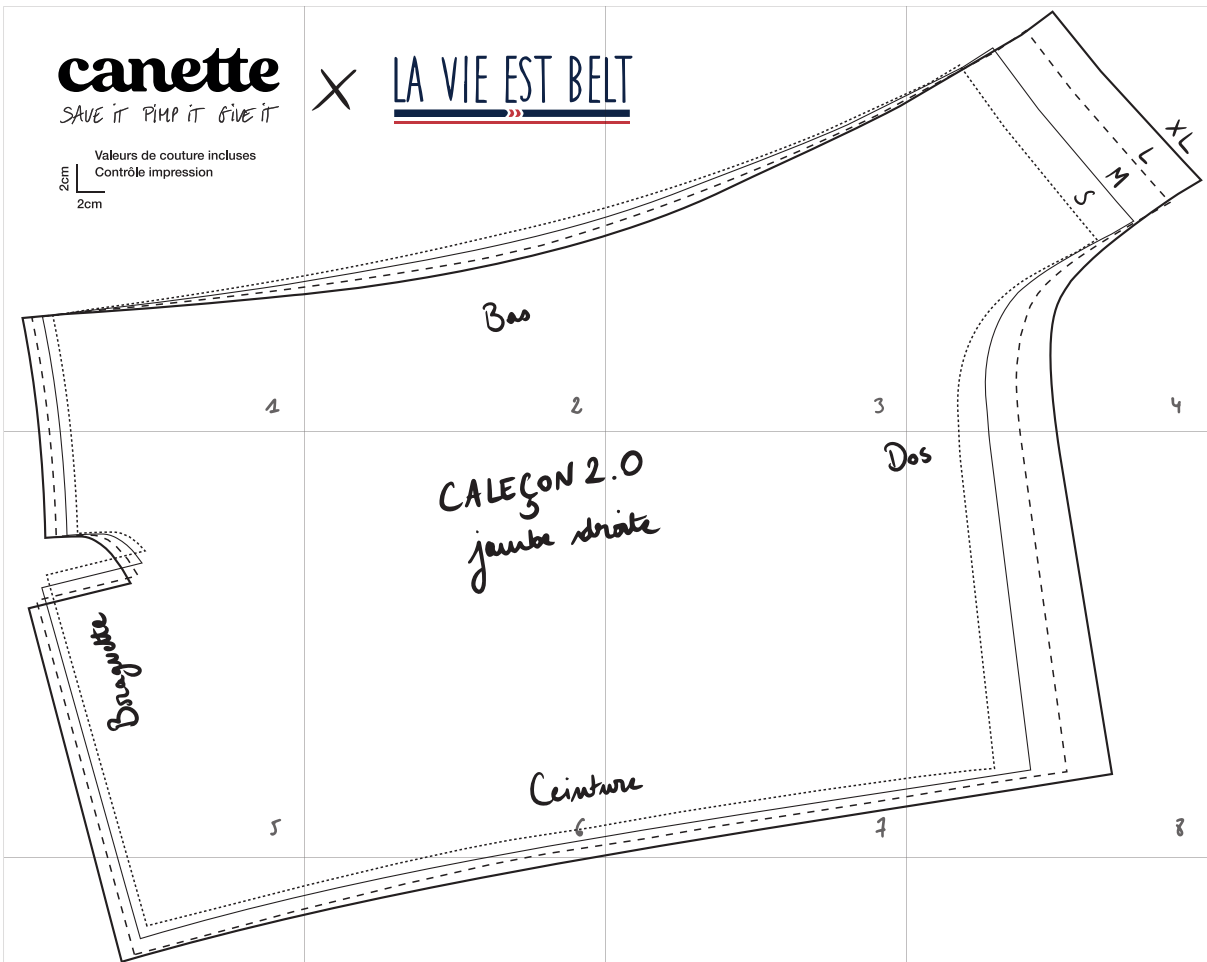
SAVE IT PIMP IT GIVE IT



LA VIE EST BELT

Valeurs de couture incluses
Contrôle impression

2cm
2cm



Valeurs de couture incluses
Contrôle impression

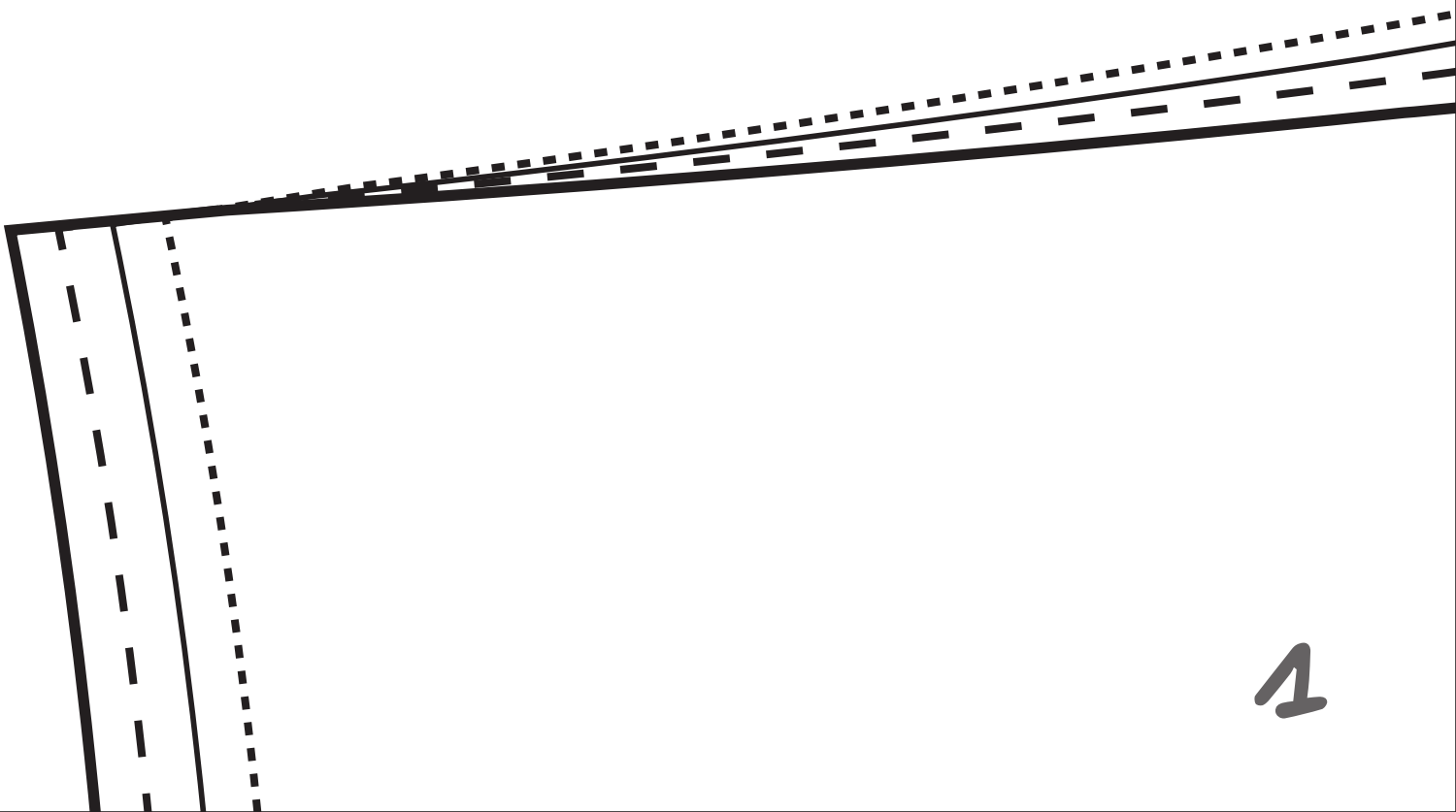
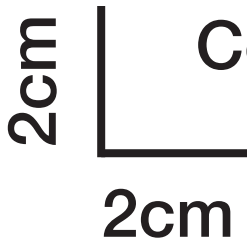
2cm
2cm

canette

SAVE IT PIMP IT GIVE IT

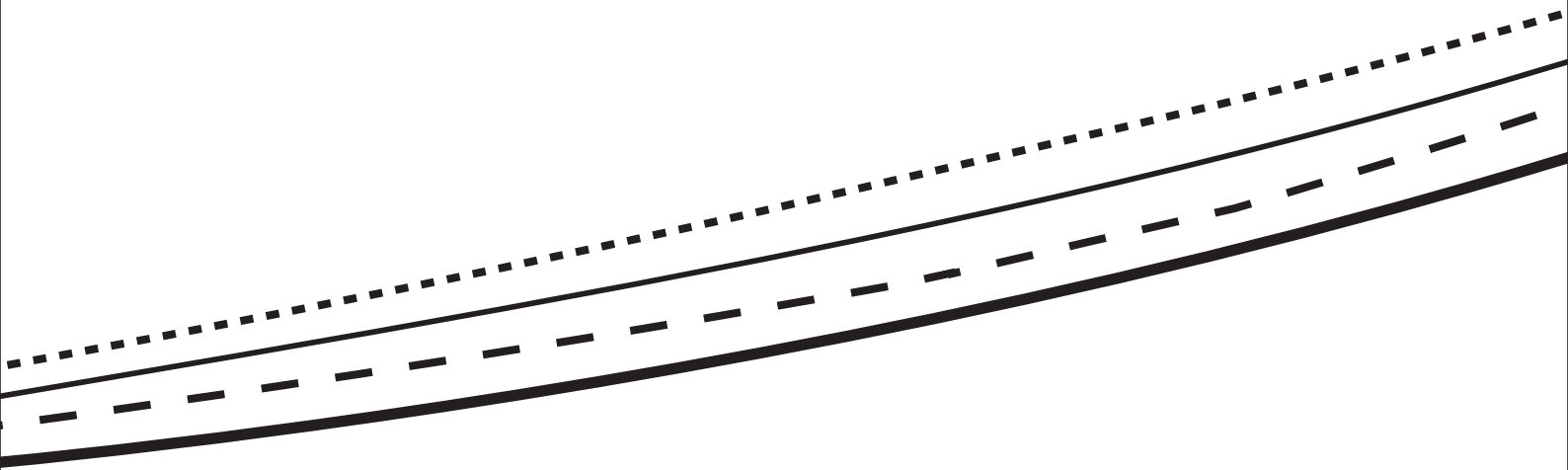
Valeurs de couture incluses

Contrôle impression



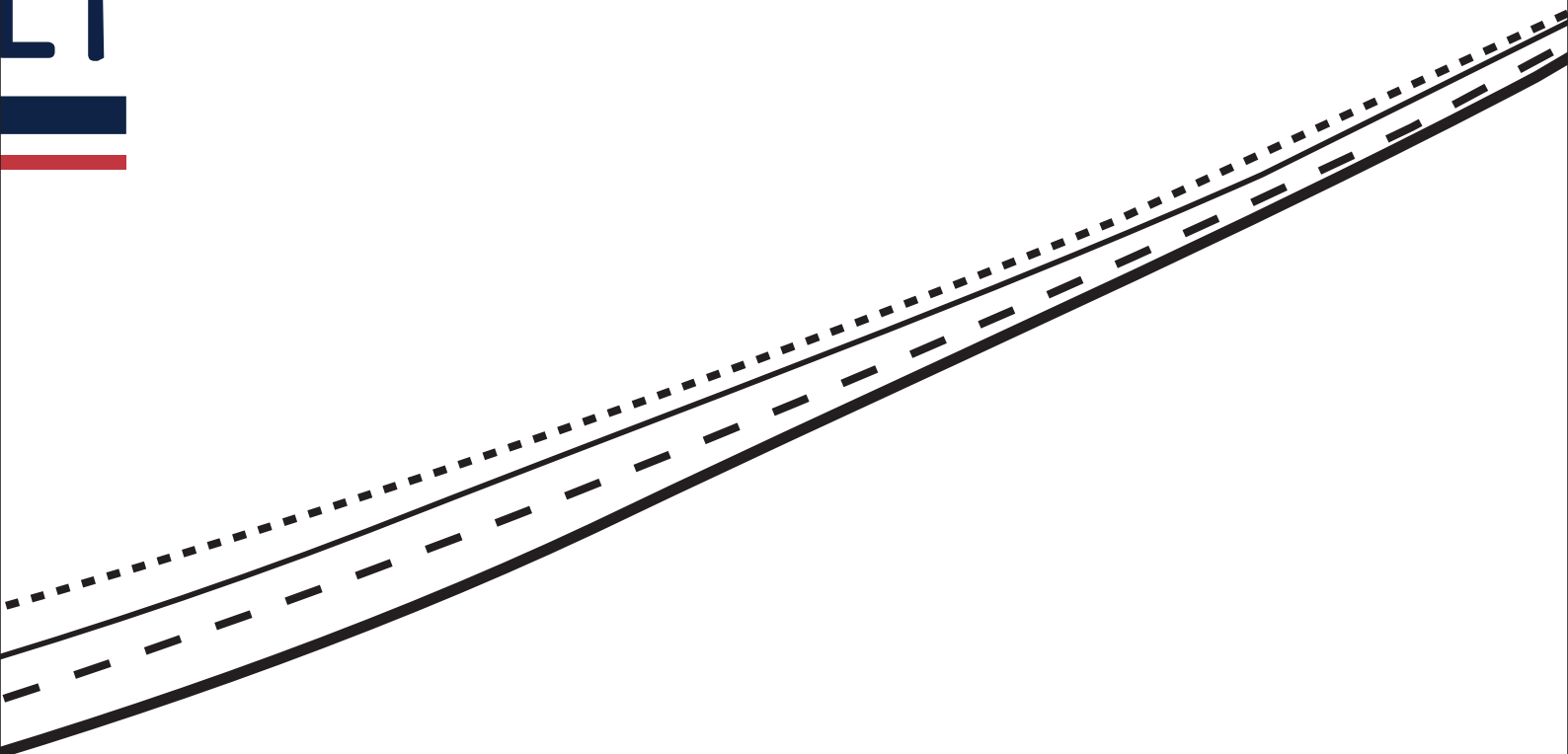


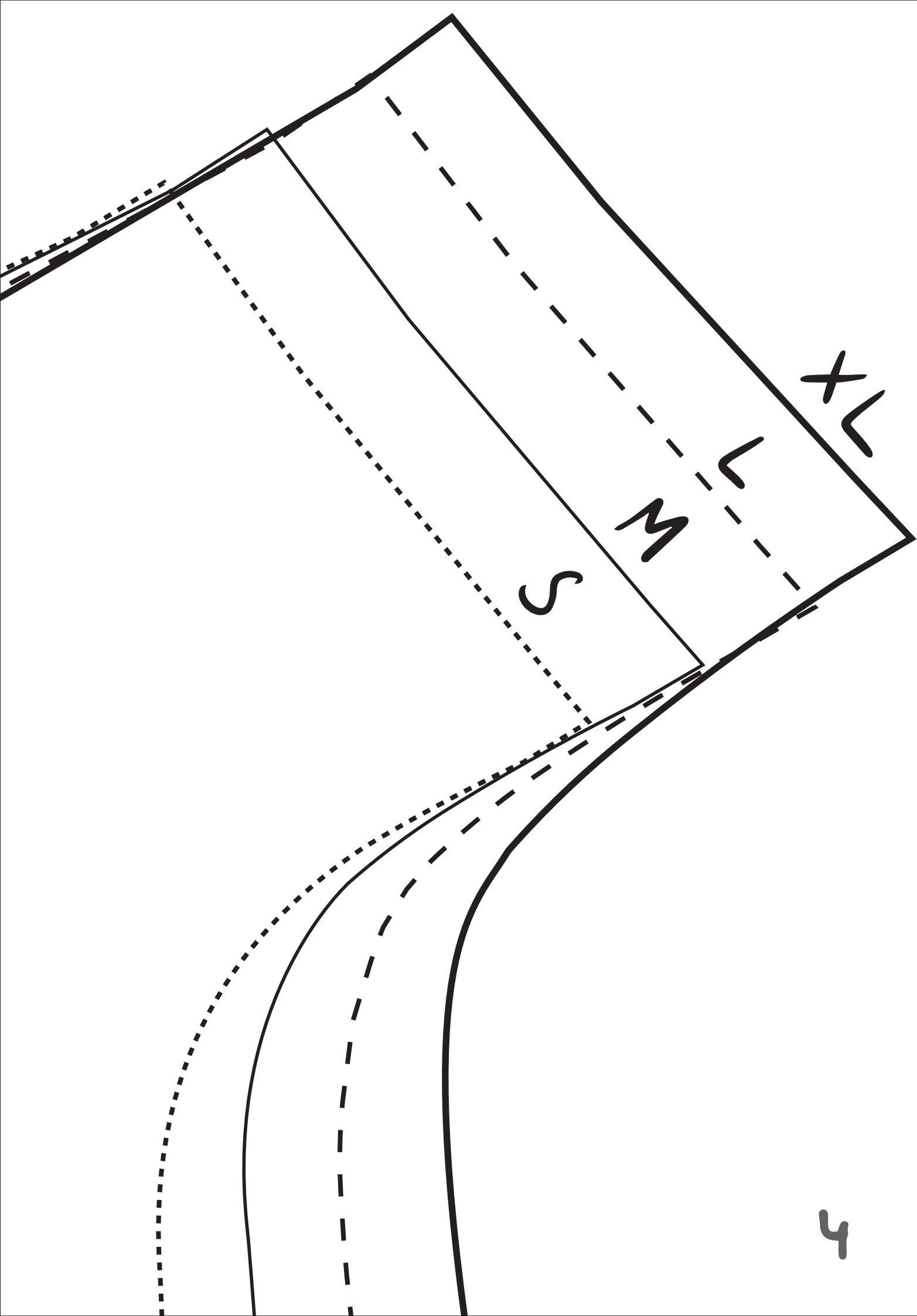
LA VIE EST BE

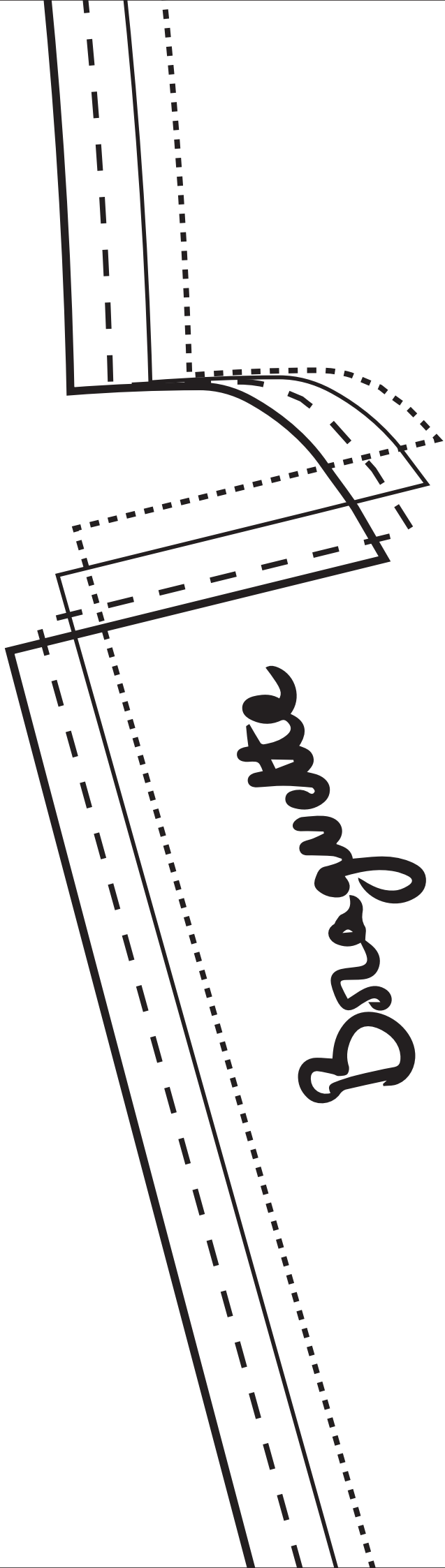


Bas

LT







Braguette

CALEÇON 2

jamba dor

Ceintura

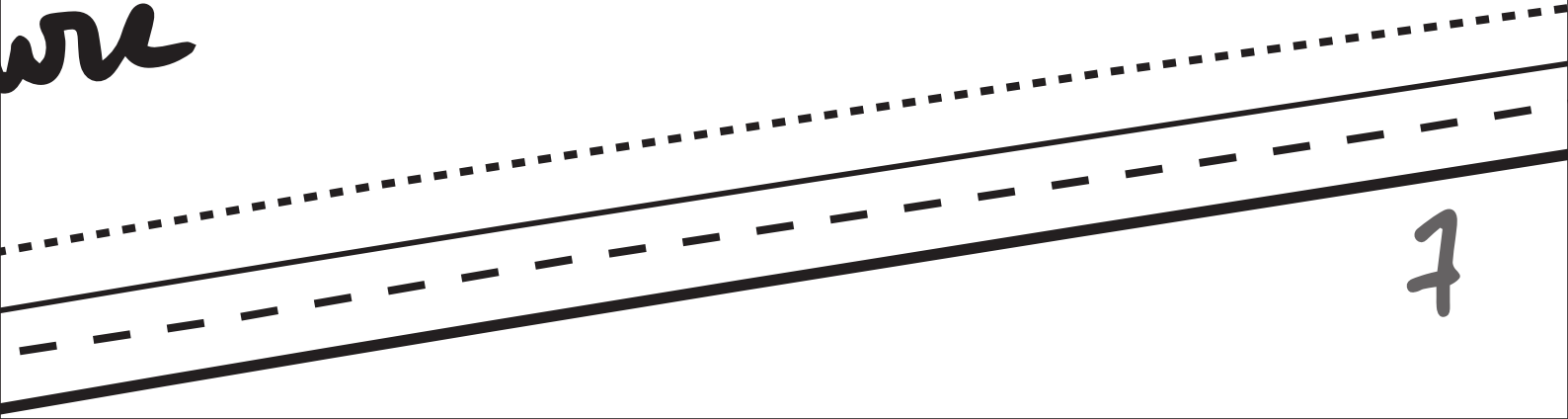
6

.0

D

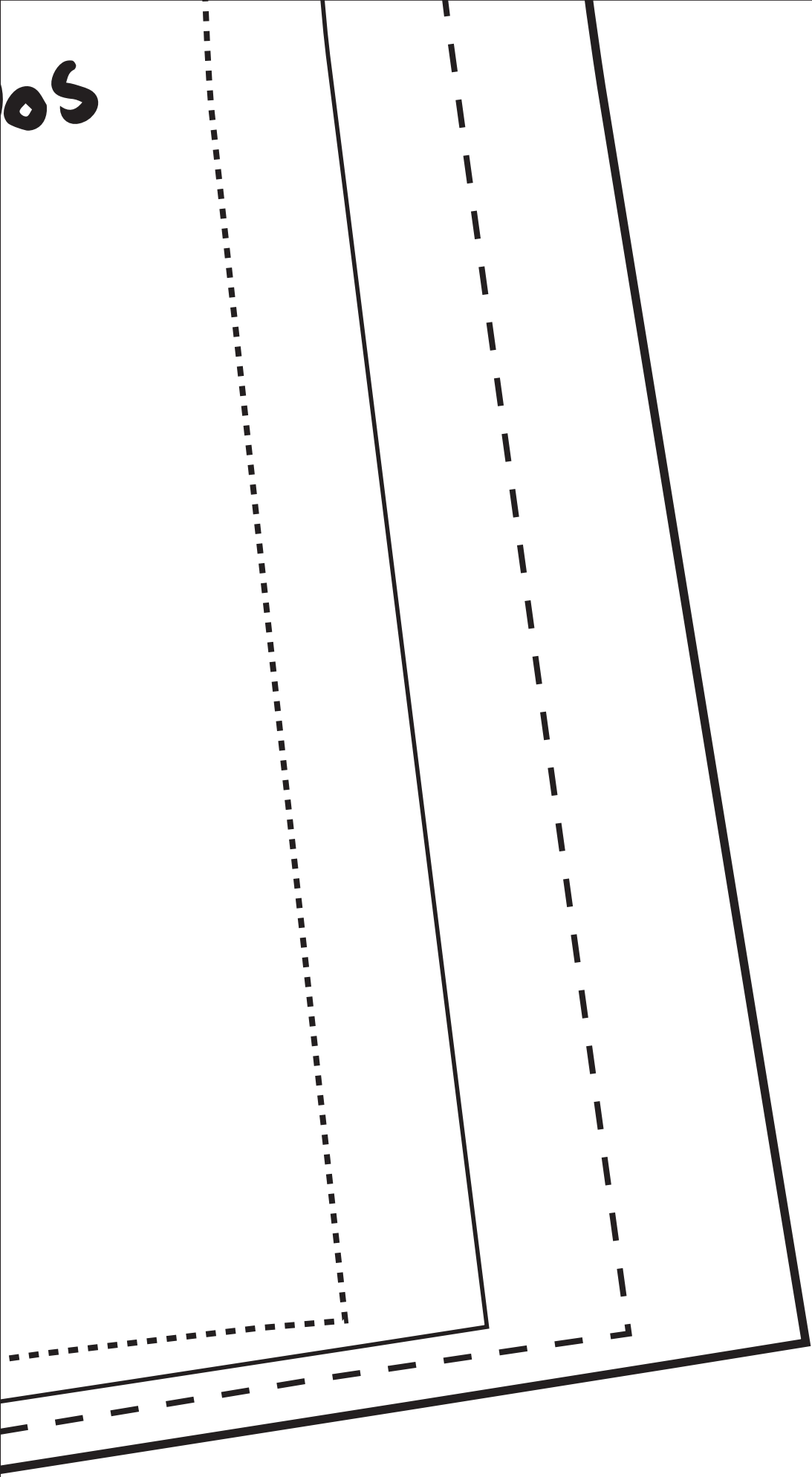
ate

are



7

os



Braguette

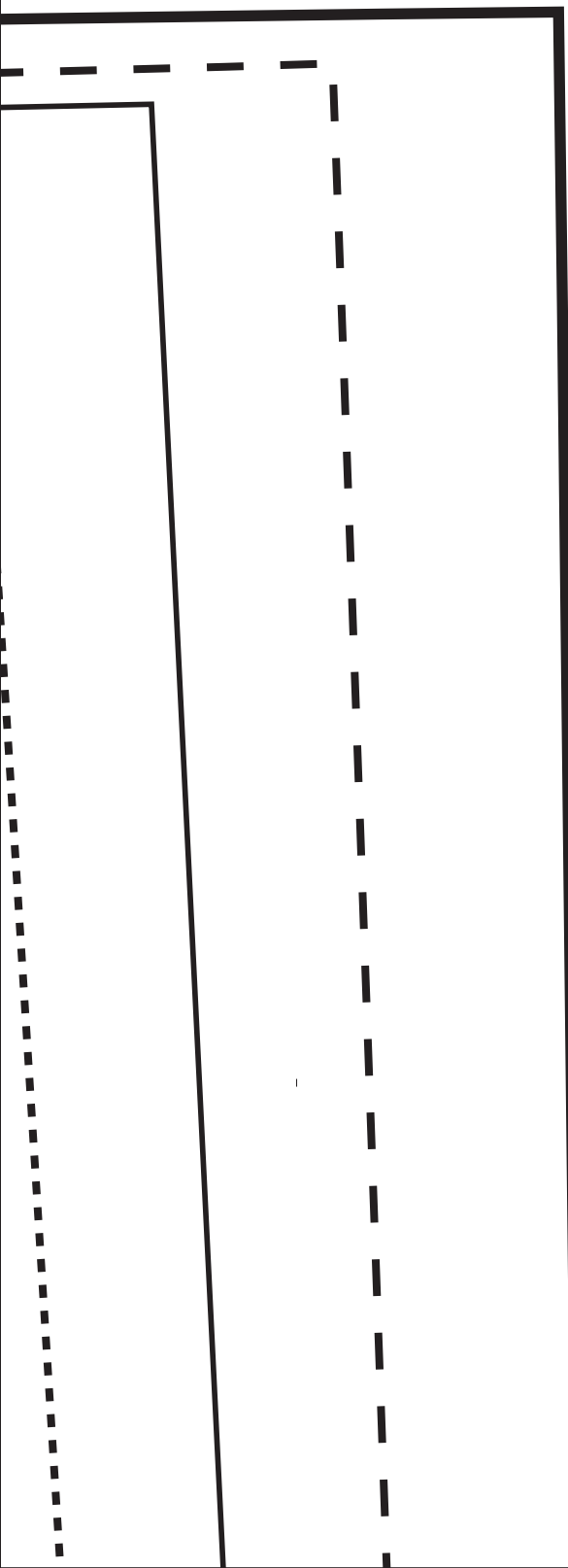
Ceinture

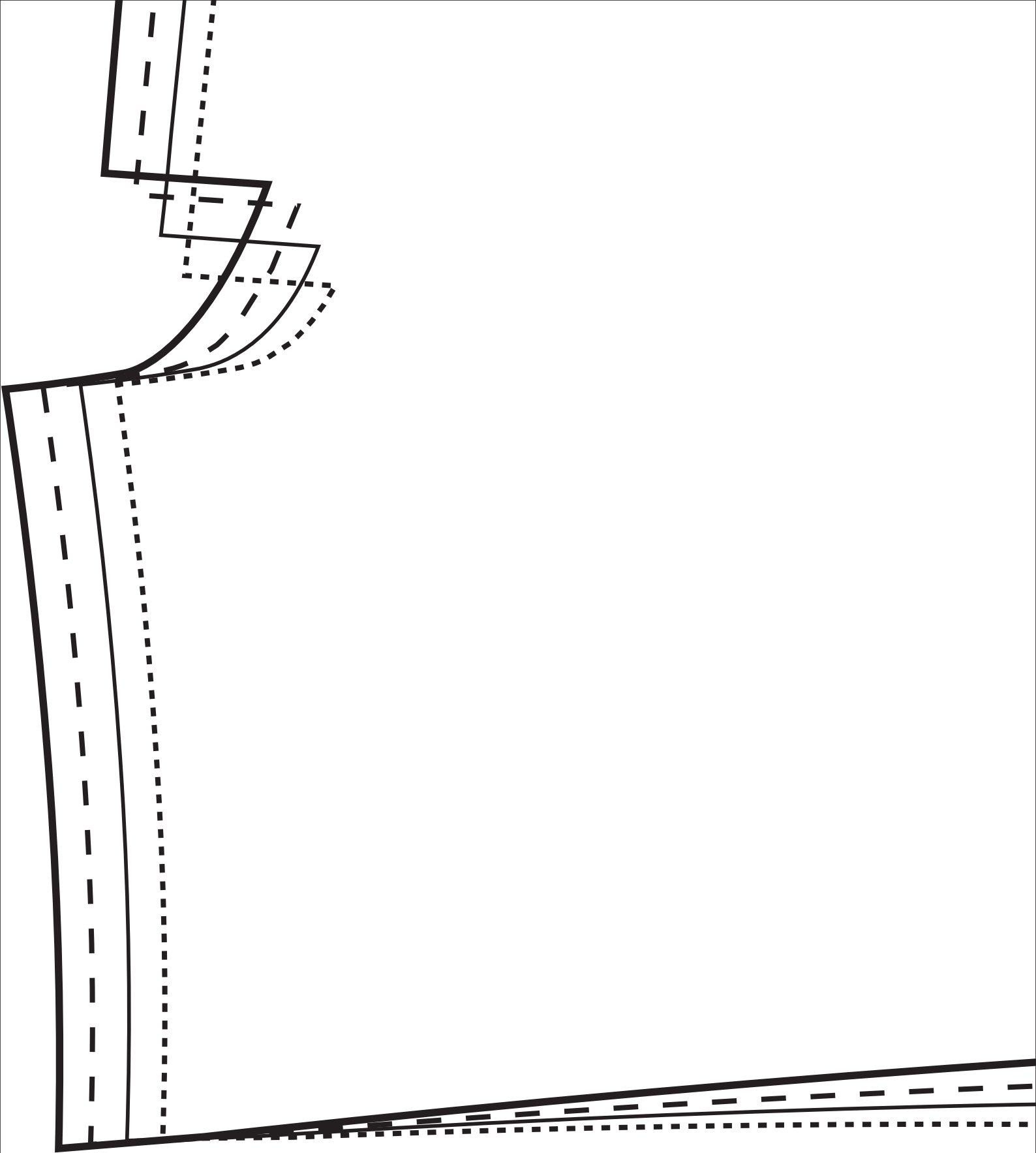
10

CALEÇON 2.0



M



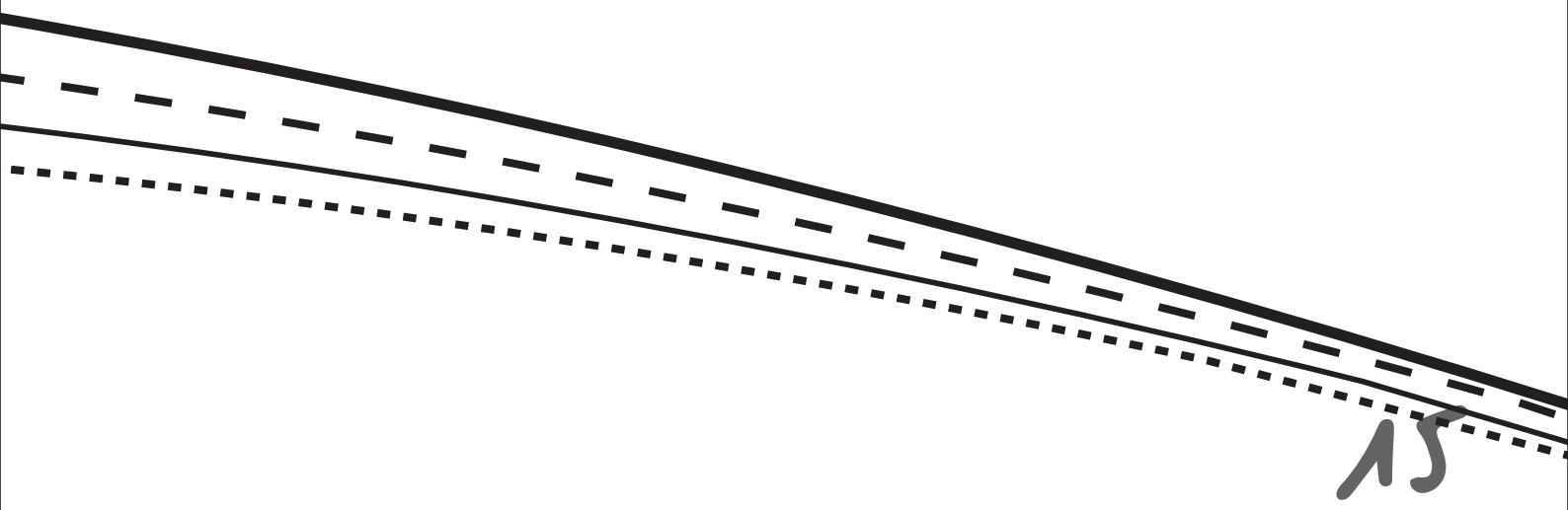


jambes gauches

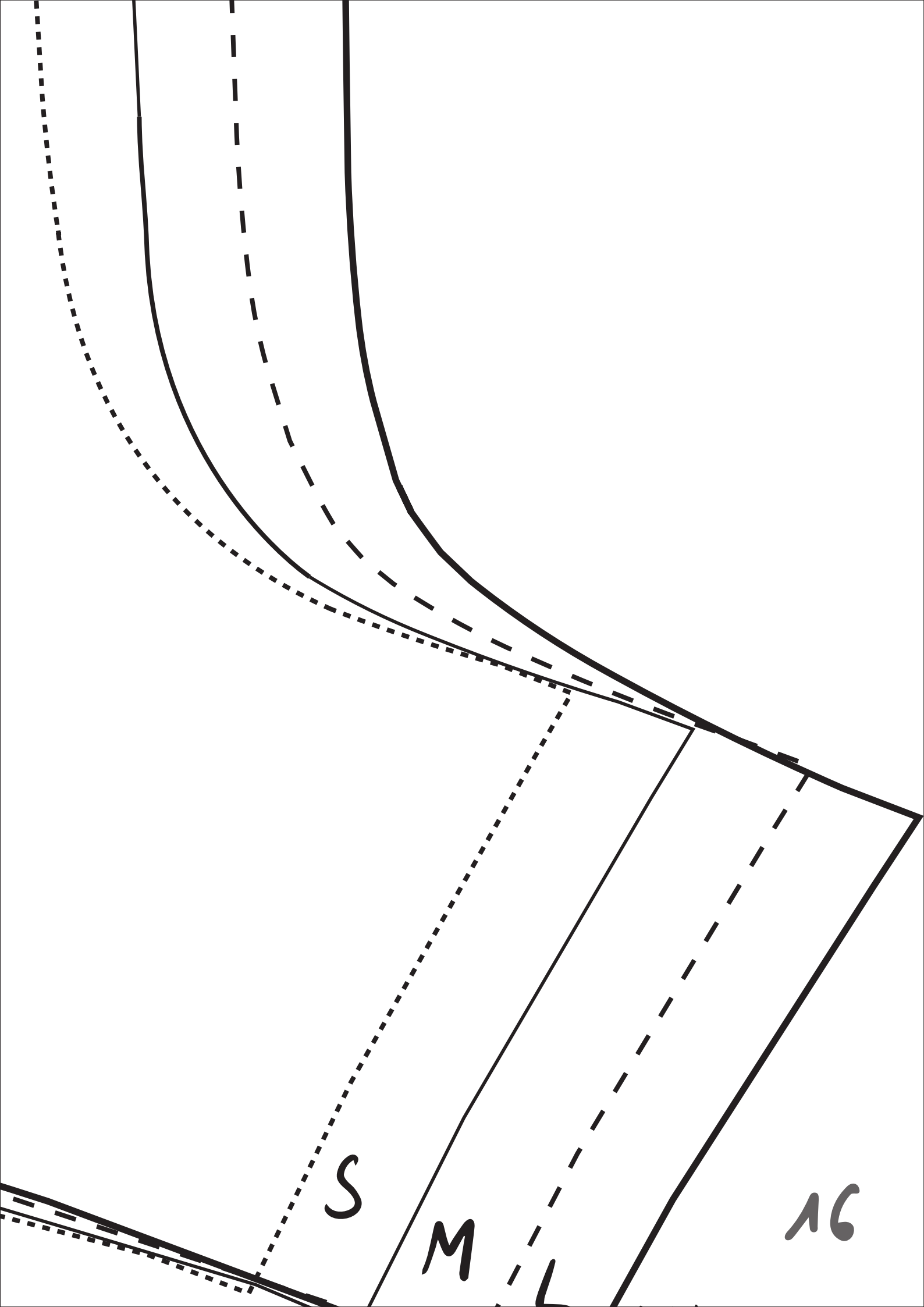
Bas

2

Dos



15



S

M

L

AG

XL