

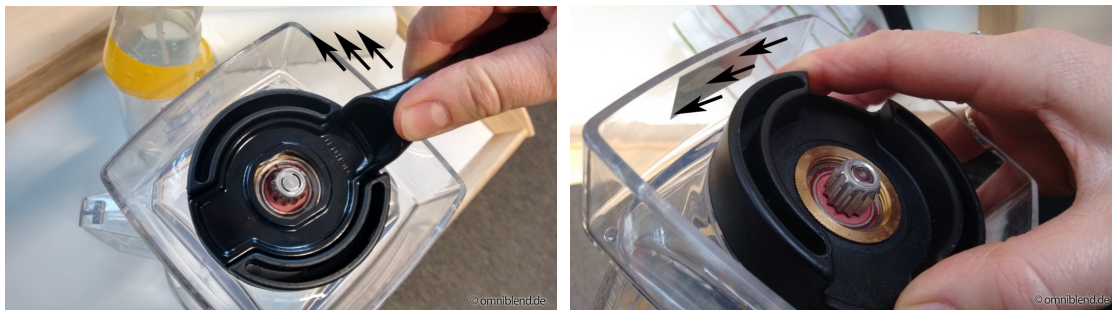
Messerwechsel

Für den Wechsel des Messersystems benötigen Sie einen neuen Messerblock und das dazugehörige Werkzeug, das bei jeder Messerbestellung oder im Reklamationsfall mitgeliefert wird.

Außerdem sollten Sie ein Küchentuch und etwas Reinigungsmittel zur Hand haben. Decken Sie gegebenenfalls Ihre Arbeitsplatte oder Ihren Tisch ab, damit es nicht zu Beschädigungen kommt, falls das Messer herunterfällt.



Drehen Sie den Behälter um und setzen Sie das Werkzeug in den schwarzen Ring, der das Messer von unten fixiert. Lösen Sie den Ring, indem Sie das Werkzeug gegen den Uhrzeigersinn drehen. Legen Sie ein gefaltetes Küchentuch oder eine Zeitung unter die offene Seite des Behälters, bevor Sie den schwarzen Ring von Hand ganz lösen und abnehmen. Manchmal fällt das Messer von allein aus dem Behälter.



Falls es noch fest sitzt, klopfen Sie von oben leicht auf den Messerblock, damit er sich löst, oder greifen Sie das Messer von innen mit einem Tuch (Achtung! Die Messer sind wirklich scharf!) und ziehen sie es heraus.



Säubern Sie den Behälter gründlich, bevor Sie das neue Messer einsetzen. Sie können den Behälter von Hand mit warmem Wasser, einem weichen Spültuch und Handspül-

mittel reinigen oder ihn in die Spülmaschine stellen und anschließend gründlich abtrocknen. Hartnäckige Rückstände können Sie auch mit einem Glasreiniger beseitigen.

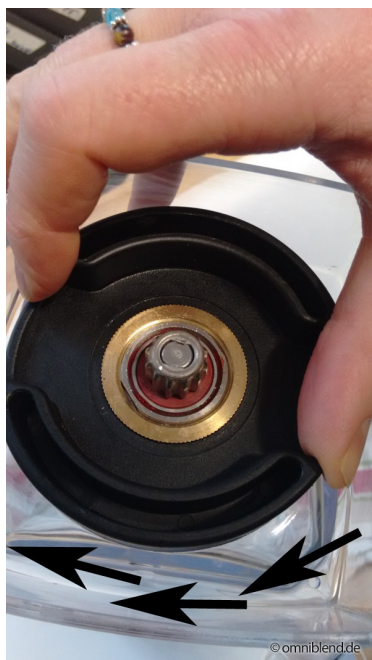
Benutzen Sie keine scharfen oder ätzenden Reinigungsmittel und Schwämme. Reinigen Sie anschließend auch den schwarzen Ring von Hand.



Greifen Sie das neue Messer mit einem Tuch (Achtung! Die Klingen des neuen Messers sind noch schärfer als die des alten!) und drücken Sie es von innen in den Behälter, so dass es fest am Boden des Behälters anliegt:



Setzen Sie nun den schwarzen Ring von außen auf und drehen Sie ihn mit der Hand fest, so dass das Messer nicht mehr herausfallen kann. Dann setzen Sie das Werkzeug noch einmal auf und ziehen den schwarzen Ring im Uhrzeigersinn fest an.



Fertig! Das neue Messer sitzt fest im Behälter und ist sofort einsatzbereit!