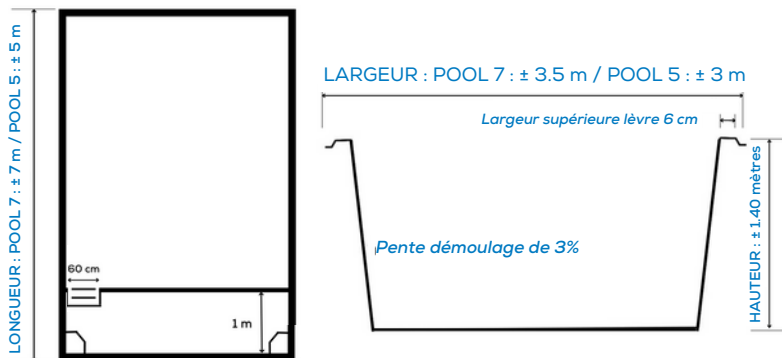


# FIGE TECHNIQUE

# POOL 5/7

MARQUE: **SOPPOOL**  
MODÈLES : POOL 5 & 7  
FABRICATION : GUYANE



Les Pool 5 et 7 sont des piscines coques, rectangulaires, prêtes à plonger !

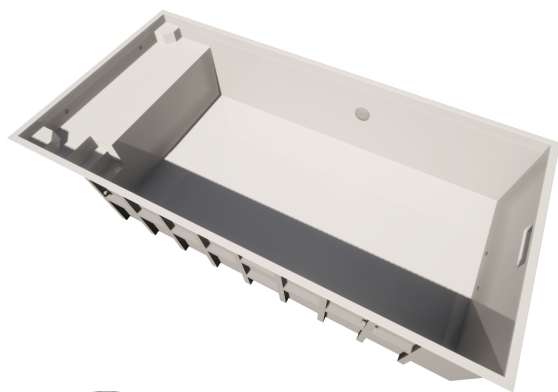
Ces bassins sont équipés de leur plage semi immergée et antidérapante de 1 mètre de large avec marches intégrées pour un accès au bassin facilité.

La Pool 7 offre une surface de nage permettant d'installer un système de nage à contre courant.

Livrée avec un système de filtration à sable ainsi que d'un traitement de l'eau par électrolyse (au sel) ou au chlore.

Nos bassins se distinguent par leurs lignes épurées et contemporaines, le coloris blanc vient souligner le bleu azur de l'eau et offre une meilleure résistance aux U.V

+ D'INFOS ET  
VISUELS ICI



## DÉTAILS TECHNIQUES

- Finition : Satiné blanc
- Fond : Plat
- Matériau : Fibre de verre, Polyester, gelcoat
- Dimensions ± :
  - **POOL 5 : 5.00 x L 3.00 x P 1.40 m** ( +/- 19m<sup>3</sup> )
  - **POOL 7 : 7.00 x L 3.50 x P 1.40 m** ( +/- 31m<sup>3</sup> )
- Épaisseurs standard : 6 mm ± 1 mm (Gelcoat + résine vinylester + résines isophtaliques + fibres de verres)
- Particularités : Conçu pour les climats tropicaux
- Origine : Guyane
- Label : **PRODUIT EN GUYANE**
- Garanties : décennale sur la couleur et l'étanchéité  
2 ans constructeurs pour le matériel

## ÉQUIPEMENT STANDARD :

- 1 coque polyester avec plage antidérapante intégrée
- 1 Projecteur LED multicolore
- 1 Tableau électrique bluetooth
- 1 Skimmer grande meurtrière
- 2 buses de refoulement
- 1 bonde de fond
- 1 bonde de sécurité
- 1 seau de Chlore (si piscine au Chlore)
- 1 Pompe avec système de filtration
- 100 kg de sable de filtration
- Local technique (pour la machinerie)

## EN OPTION

- *Electrolyseur pour un traitement au sel*
- *Sel pour mise en route*

