

51454-51455

Recomendaciones

Usar en exteriores.

Luminario de sobreponer a muro de luz directa.

Garantía

1 año por defecto de fabricación en condiciones normales de operación.

Aplicaciones

Ideal para colocar en; marquesias, cubos de escaleras, pasillos, roof garden, detalles arquitectonicos, etc.

Luminario de sobreponer a muro de luz indirecta

-Tensión nominal: 85 – 265V

-Potencia: 6 W

-Flujo luminoso: 300 lm

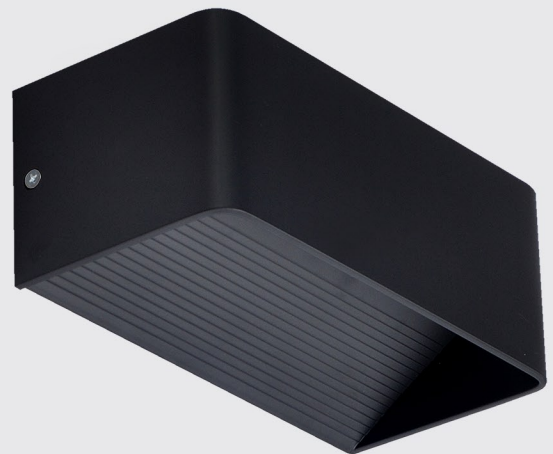
-Temperatura de color: 3 000 K (51454)  
6 500 K (51455)

-Índice de rendimiento de color: (IRC) 80

-Acabado en color: negro

-Cuerpo terminado en: Aluminio de alta calidad

**NOM**



Longitud: 20 cm  
Altura: 8 cm