

Audio Control Unit



eissOUND

Audio Control Unit

EN	INSTALLATION & USER MANUAL	3
ES	MANUAL DE USO E INSTALACIÓN	10
FR	MANUEL D'INSTALLATION ET D'UTILISATION	17

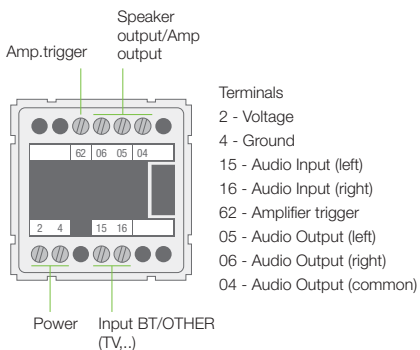
Electrónica Integral de Sonido S.A. declares that the equipment ref.092x3, 092x4 is in accordance with directives 2014/30/UE, 2011/65/UE, 2009/125/EC. The EU declaration of conformity can be requested through the website www.eissound.com

FRONT VIEW



VOLUME CONTROL KEYS

ON/OFF



1. Description

The Audio Control Unit is a standalone solution that allows you to send the audio signal from one area to another, such as from a television in one room and extend it to a different area. The Unit has an ON/OFF button and a volume control UP/DOWN.

It is also the perfect fit for the In Wall Bluetooth Audio Receiver when you wish to extend the Bluetooth signal to another area, such as a bedroom/bathroom combination.

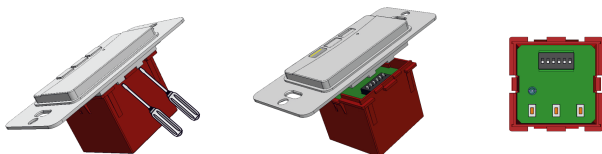
2. Installation Settings

At the time of installation the following settings can be set by the installer:

- Volume limit
- Mono/Stereo option
- Speaker output/Amplifier
- Level input BT/TV

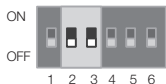
To proceed follow the next steps:

- 1 Remove the front cover

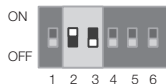


2 Select the appropriate switches for the desired configuration:

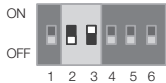
• Volume Limit configuration:



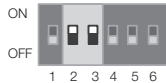
Audio Output
VOL MAX



Audio Output
VOL MID LOW



Audio Output
VOL MID HIGH



Audio Output
VOL MIN

• Mono / Stereo:

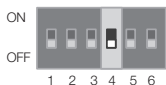


Audio Output
STEREO



Audio Output
MONO

• Speaker Output/Amplifier:



Audio Output
8 OHMS SPEAKER



Audio Output
AMPLIFIER

• Level input BT/TV:



Audio Input
BLUETOOTH

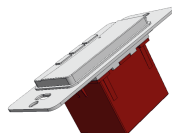
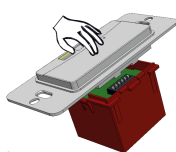


Audio Input
OTHER



Do not
touch

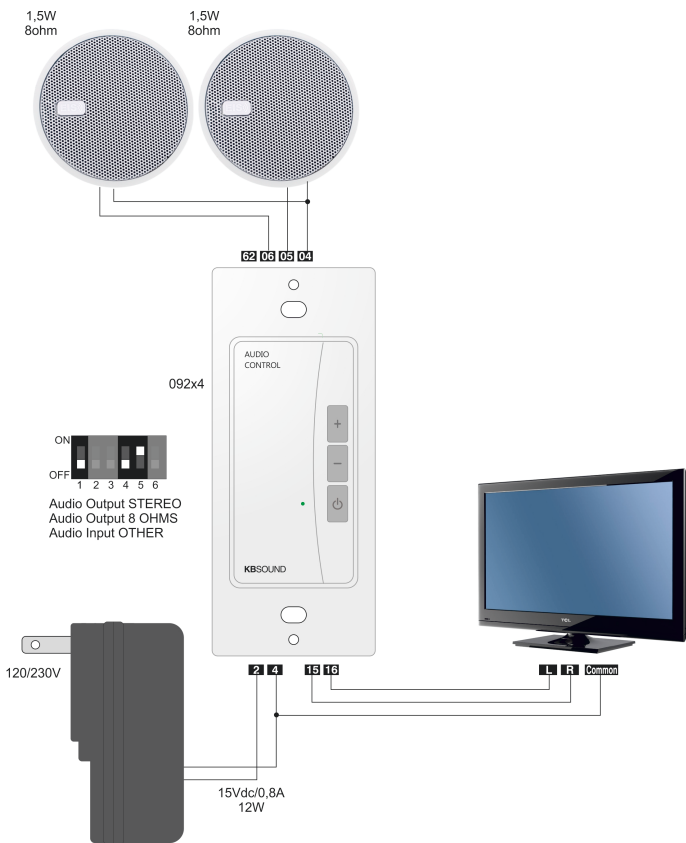
3 Place the front cover



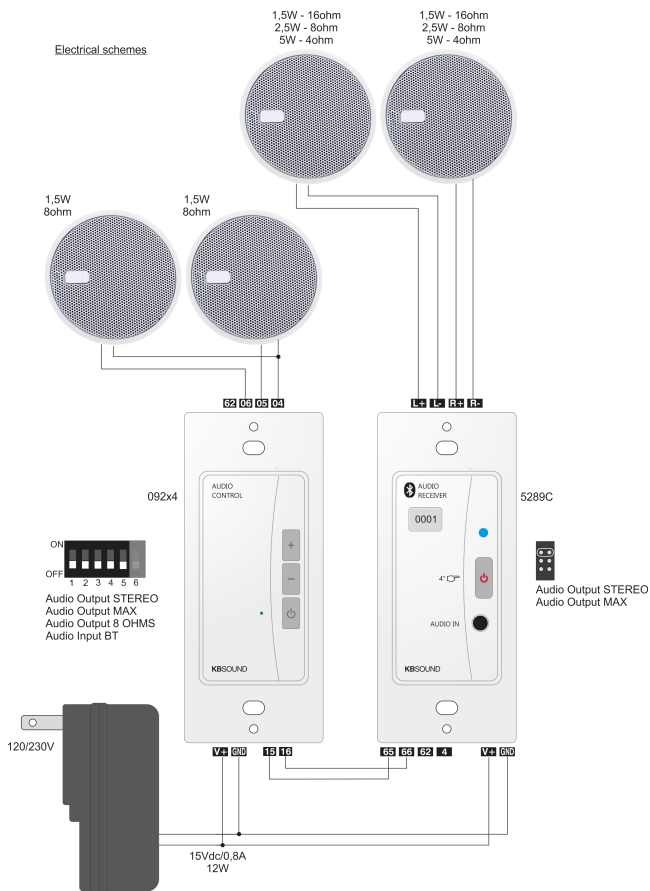
4 Power up the Control Unit

3. Wiring Diagrams

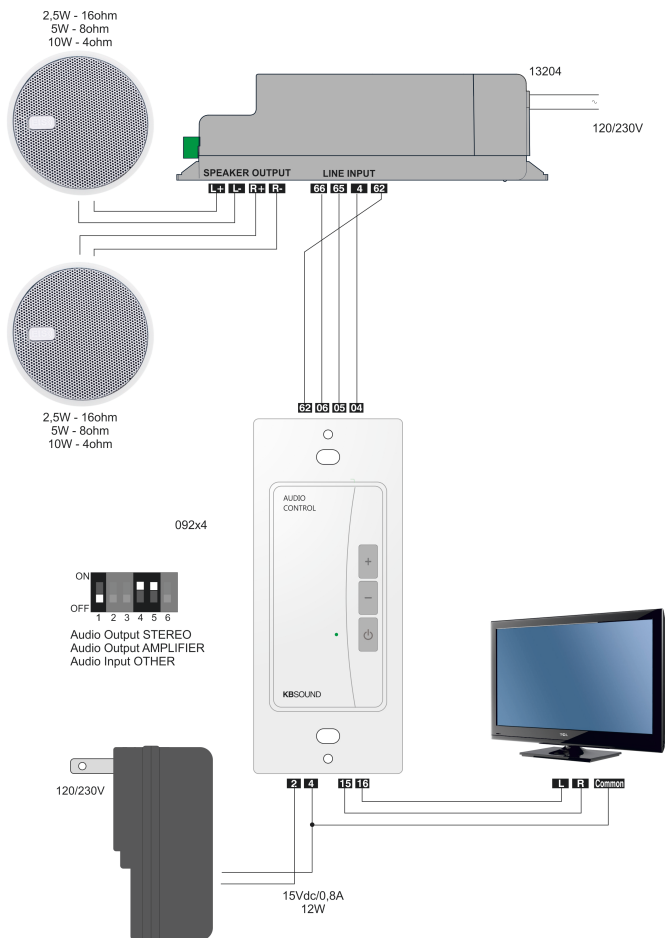
3.1 Basic Installation



3.2 In Wall Bluetooth Audio Receiver + Audio Control Unit



3.3 Audio Control Unit + Aux Amplifier



4. Technical specifications

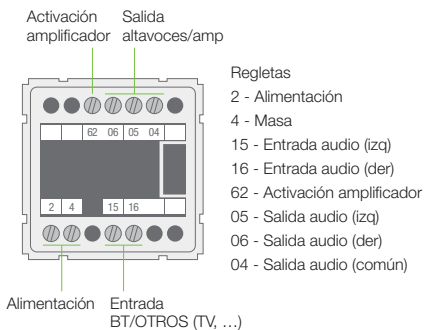
092x3	MIN	NORMAL	MAX		NOTES
Measurements		1.77x4.17x1.77/45x106x45		in/mm	exterior (width x height x depth)
		1.77x1.77x1.41/45x45x36		in/mm	cavity (width x height x depth)
		1.30x2.60 / 36x66		in/mm	face cover1 (width x height)
Voltage	11	15	15,5	Vdc	terminals 2 (VDC), 4 (GND)
Consumption demand	31	59		mA	terminals 2 (VDC), 4 (GND)
Input signal		1.82		Vrms	terminals 15, 16 mode IN BT
		0.32		Vrms	terminals 15, 16 mode IN OTHER (TV...)
		33		Kohm	terminals 15, 16 input impedance
Output signal			1,5	W	terminals 05, 06, 04 mode OUT 8 ohm
			1,82	Vrms	terminals 05, 06, 04 mode OUT AMP
Amplifier trigger signal			5	Vdc	terminal 05 (DC component)
			14	Vdc	terminal 62
			1,8	Kohm	terminal 62 output impedance
Passband	20		22000	Hz	
Distortion		0,1	1	%	

VISTA FRONTAL



TECLAS CONTROL DE VOLUMEN

ON/OFF



1. Descripción

El Control de Audio es un módulo independiente que le permite enviar la señal de audio de un área a otra. Por ejemplo, el canal de audio de un televisor en una habitación escucharla en un área diferente. El módulo tiene un botón de ON/FF y teclas de volumen ARRIBA / ABAJO.

Es el complemento perfecto para nuestro "In Wall Bluetooth Audio Receiver" cuando desee escuchar la señal Bluetooth en otra área, como por ejemplo una combinación de dormitorio / baño.

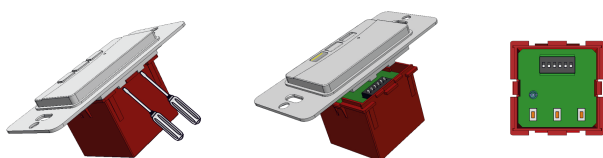
2. Ajustes de Instalación

En el momento de la instalación, el instalador puede realizar los siguientes ajustes:

- Límite de volumen
- Opción Mono/Estéreo
- Salida Altavoces/Amplificador
- Nivel de entrada BT/TV

Para proceder, siga los siguientes pasos:

- 1 Retire la carátula



2 Seleccione los interruptores de acuerdo a la configuración deseada:

• **Mono / Estéreo:**



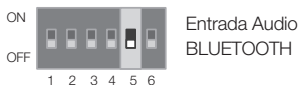
• **Configuración Límite de Volumen:**



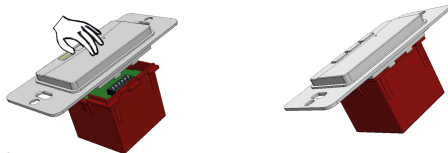
• **Salida Altavoces/Amplificador:**



• **Level input BT/TV:**



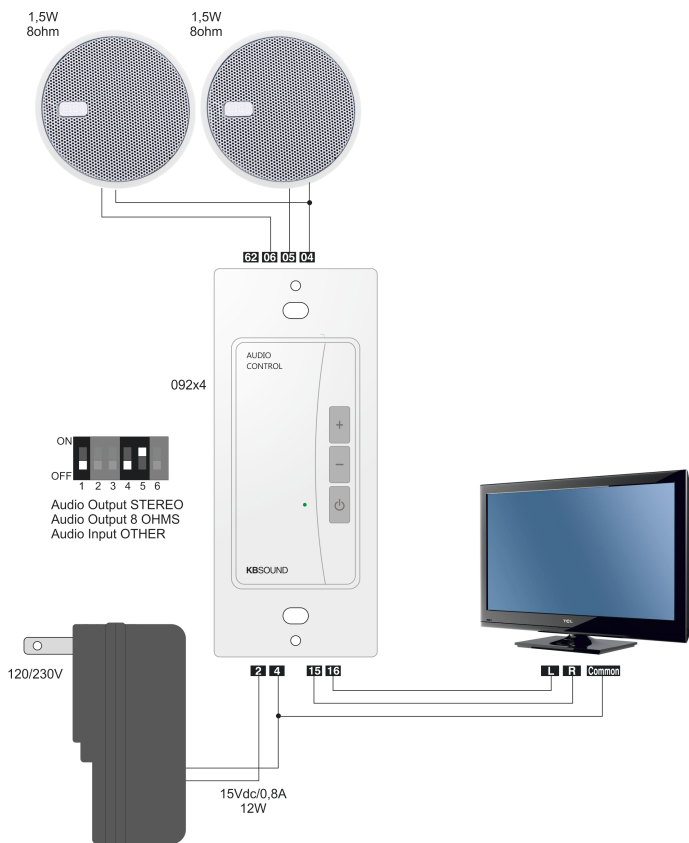
3 Coloque la caratula



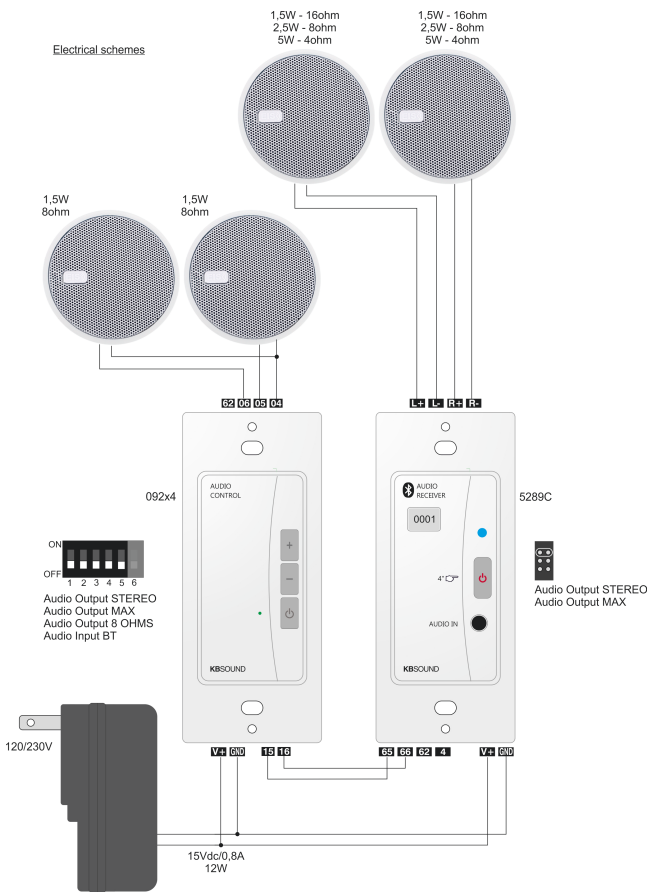
4 Conecte el Control de Audio

3. Diagramas de instalación

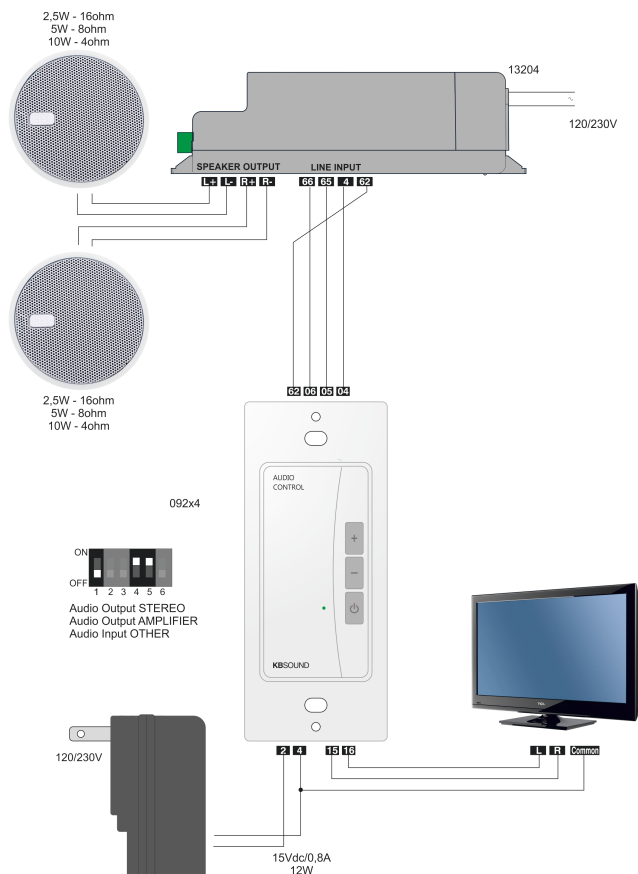
3.1 Instalación Básica



3.2 In Wall Bluetooth Audio Receiver + Audio Control Unit



3.3 Audio Control Unit + Amplificador Auxiliar



4. Especificaciones Técnicas

092x3	MIN	NORMAL	MAX		NOTAS
Dimensiones		1.77x4.17x1.77/45x106x45		in/mm	exterior (ancho x alto x fondo)
		1.77x1.77x1.41/45x45x36		in/mm	hueco (ancho x alto x fondo)
		1.30x2.60 / 36x66		in/mm	frontal (ancho x alto)
Alimentación	11	15	15,5	Vdc	terminales 2 (VDC), 4 (GND)
Consumo	31	59		mA	terminales 2 (VDC), 4 (GND)
Señal de entrada		1,82		Vrms	terminales 15, 16 modo IN BT
		0,32		Vrms	terminales 15, 16 modo IN OTHER (TV...)
		33		Kohm	terminales 15, 16 impedancia entrada
Señal de salida			1,5	W	terminales 05, 06, 04 modo OUT 8 ohm
			1,82	Vrms	terminales 05, 06, 04 modo OUT AMP
Señal de activacion de Amplificador			5	Vdc	terminal 05 (DC component)
			14	Vdc	terminal 62
			1,8	Kohm	terminal 62 impedancia salida
Banda de paso	20		22000	Hz	
Distorsión		0,1	1	%	

VUE DE FACE

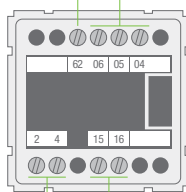


TOUCHES
CONTRÔLE VOLUME

ON/OFF

Déclenchement
d'amplificateur

Sortie
haut-parleur/Amp



Bornes

2 - Tension

4 - Masse

15 - Entrée audio (gauche)

16 - Entrée audio (droite)

62 - Déclenchement de l'amplificateur

05 - Sortie audio (gauche)

06 - Sortie audio (droite)

04 - Sortie audio (commune)

Alimentation
secteur

Entrée
BT/AUTRE (TV, ...)

1. Description

L'unité de commande audio est une solution autonome qui vous permet d'envoyer le signal audio d'une zone à une autre, par exemple depuis un téléviseur situé dans une pièce et de l'étendre à une zone différente. L'unité a un bouton ON / OFF et une commande de volume - / +.

C'est également la solution idéale pour le récepteur audio Mural Bluetooth lorsque vous souhaitez étendre le signal Bluetooth vers une autre zone, telle qu'une combinaison chambre / salle de bain.

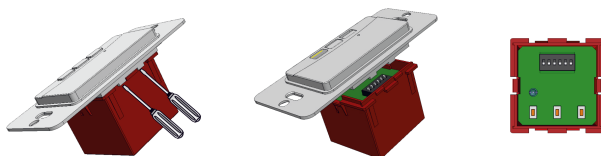
2. Paramètres d'installation

Au moment de l'installation, les paramètres suivants peuvent être réglés par l'installateur :

- Limiteur de volume
- Option Mono/Stéréo
- Sortie haut-parleur / amplificateur
- Niveau d'entrée BT / TV

Pour procéder à ces fonctions, suivez les étapes dans l'ordre :

- 1 Retirez la face avant



② Sélectionnez les commutateurs appropriés pour la configuration souhaitée :

• **Limiteur de volume :**



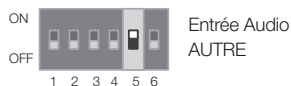
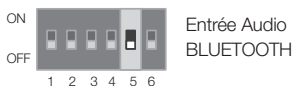
• **Mon/stéréo :**



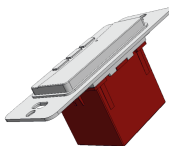
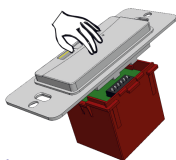
• **Sortie haut-parleur / amplificateur :**



• **Niveau d'entrée BT / TV :**



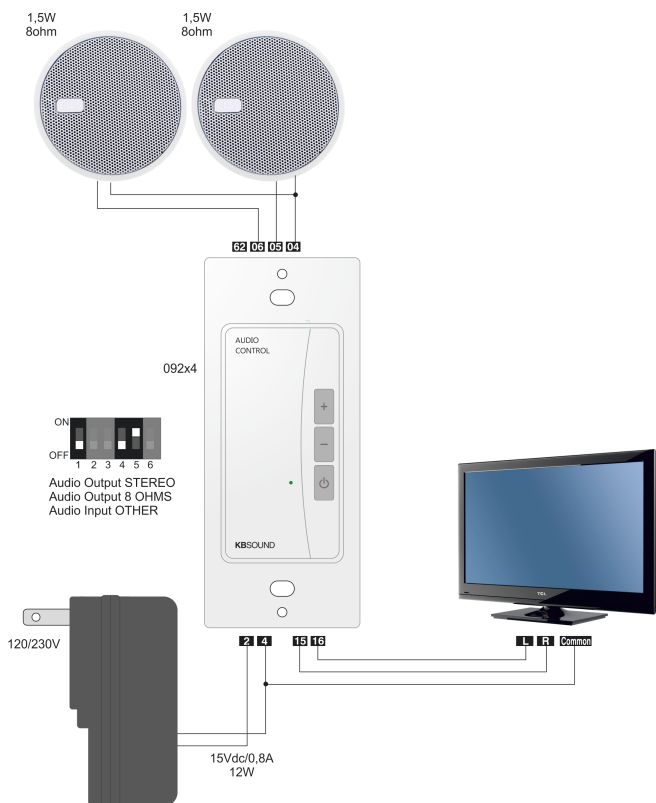
③ Remettre la face avant



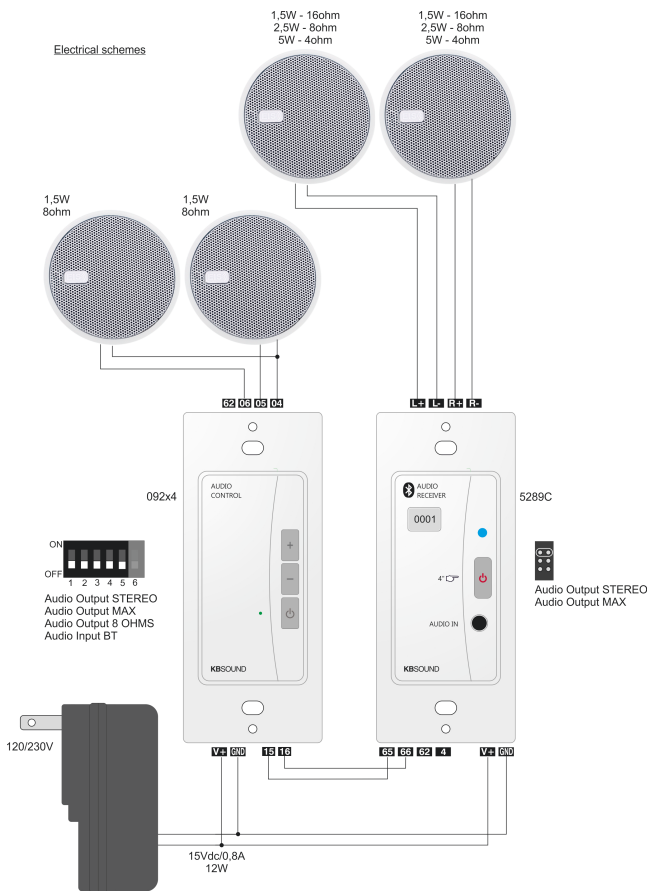
④ Allumer l'unité de contrôle

3. Schémas de câblage

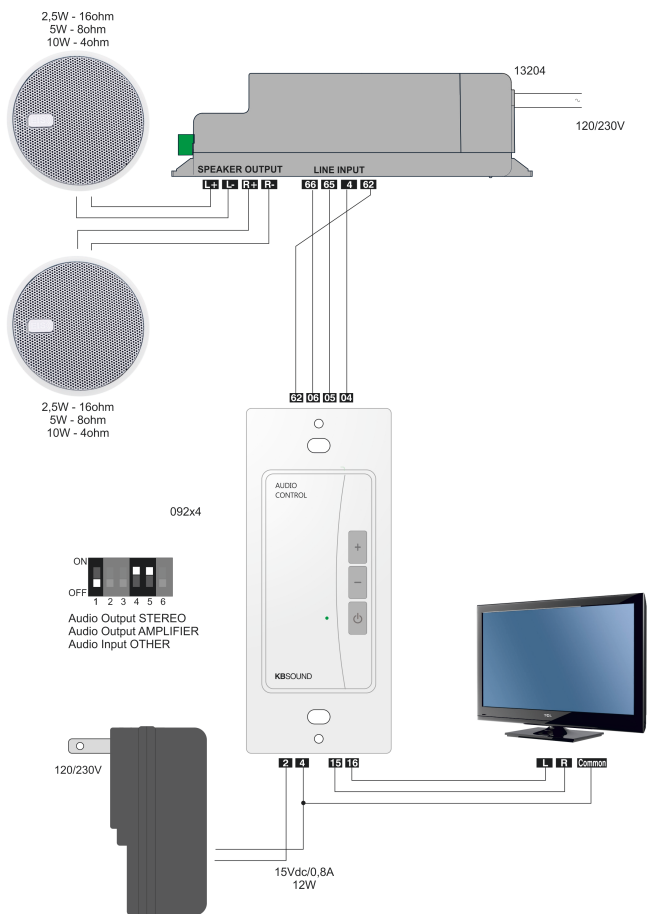
3.1 Installation simple



3.2 Récepteur Bluetooth Audio Mural + Unité de Contrôle Audio



3.3 Unité de Contrôle Audio + Amplificateur Auxiliaire



4. Spécifications Techniques

092x3	MIN	NORMAL	MAX		NOTES
Dimensions		1.77x4.17x1.77/45x106x45		in/mm	extérieur (largeur x hauteur x profondeur)
		1.77x1.77x1.41/45x45x36		in/mm	cavité (largeur x hauteur x profondeur)
		1.30x2.60 / 36x66		in/mm	cache en façade (largeur x hauteur)
Tension	11	15	15,5	Vdc	bornes 2 (VDC), 4 (GND)
Consommation électrique	31	59		mA	bornes 2 (VDC), 4 (GND)
Entrée signal		1,82		Vrms	bornes 15, 16 mode AUDIO IN BT
		0,32		Vrms	bornes 15, 16 mode AUDIO IN AUTRE (TV...)
		33		Kohm	bornes 15, 16 - impédance d'entrée
Sortie signal			1,5	W	bornes 05, 06, 04 mode OUT 8 ohm
			1,82	Vrms	bornes 05, 06, 04 mode OUT AMP
Signal de déclenchement de l'amplificateur			5	Vdc	borne 05 (DC component)
			14	Vdc	borne 62
			1,8	Kohm	borne 62 - impédance de sortie
Bande passante	20		22000	Hz	
Distortion		0,1	1	%	

eISSOUND

Pol. Malpica - Grupo Quejido 87-88
50016 Zaragoza - SPAIN
Tel. +34 976 46 55 50 Fax +34 976 46 55 59
marketing@eissound.com
www.eissound.com

KBSOUND

6550 St. Augustine rd. Av. Suite 305
Jacksonville, Florida 32217
info@kbsound.com
www.kbsound.com

