

Electrotren[®]

 **ARNOLD**[®]



NOVEDADES

2023

HO

1:87

N

1:160

Symbols • Zeichenerklärung • Symboles • Símbolos • Simboli



Motorized model, with digital DCC decoder
Gleichstrommodell, digital mit DCC-Decoder
Modèle motorisé pour courant continu avec décodeur DCC
Modelo motorizado, con decoder digital DCC
Modello motorizzato in corrente continua, con decoder digitale



Illuminated number plate
Nummernschild beleuchtet
Immatriculation éclairée
Matrícula iluminada
Matricola illuminata



Plug for digital decoder, 6 pins (NEM 651)
Lok mit 6-poliger Decoder-Schnittstelle nach NEM 651
Prise pour décodeur DCC 6 broches (NEM 651)
Enchufe para receptor digital 6 pins (NEM 651)
Presa per decoder NEM 651



Motorized model, with digital decoder and sound
Gleichstrommodell, digital mit Sound
Modèle motorisé pour courant continu avec décodeur DCC sonorisé
Modelo motorizado, con decoder digital y sonido
Modello motorizzato in corrente continua, con sound decoder



Extending coupling mechanism
Kurzkupplungs-Mechanik eingebaut
Attelages à élongation
Con mecanismo elástico para enganche corto
Gancio corto con cinematismo a norma NEM



Alimentazione da linea aerea
Umschaltbar auf Oberleitungsbetrieb
Prise de courant par caténaire fonctionnelle
Pantógrafo con toma de corriente funcional
Power supply can be switched to catenary



Motorized model for AC, with digital decoder
Wechselstrommodell, digital
Modèle motorisé pour système 3 rails, courant alternatif
Modelo motorizado para AC, con decoder digital
Modello motorizzato in corrente alternata, con decoder digitale



American knuckle coupler
Amerikanische Klauenkupplung
Attelage américain
Enganche americano
Gancio americano



Sprung buffers
Federpuffer
Tampons avec ressort
Topes con muelle
Respingenti molleggiati



Motorized model for AC, with digital decoder and sound
Wechselstrommodell, digital mit Sound
Modèle motorisé pour système 3 rails, courant alternatif avec décodeur digital sonorisé
Modelo motorizado para AC, con decoder digital y sonido
Modello motorizzato in corrente alternata, con sound decoder



Motorized fan
Elektrisch angetriebener Ventilator
Ventilateur motorisé
Ventilador motorizado
Ventilatore motorizzato



Metal die-cast chassis with plastic body shell
Fahrwerk aus Metallspritzguss, Lokomotivegehäuse aus Kunststoff
Châssis métallique avec carrosserie en plastique
Chassis metálico con carrocería en plástico
Telaio in metallo, corpo in plastica



Model equipped with wheels for AC
Wechselstrommodell
Modèle équipée avec roues pour système 3 rails, courant alternatif
Modelo equipado con ruedas para AC
Modello dotato di ruote per corrente alternata



Plug for digital decoder, 21 pins (MTC)
Lok mit 21-Decoder-Schnittstelle (MTC)
Prise pour décodeur DCC 21 broches (MTC)
Enchufe para receptor digital 21 pins (MTC)
Presa NEM per decoder 21 pins (MTC)



Metal die-cast chassis with metal die-cast body shell
Fahrwerk und Lokomotivegehäuse aus Metallspritzguss
Châssis et carrosserie en métal
Chasis y carrocería en metal
Telaio in metallo, corpo in metallo



Overall length in mm
Länge über Puffer in (mm)
Longueur hors tampons (mm)
Longitud entre topes (mm)
Lunghezza fuori respingenti (mm)



Digital plug NEM 662 (Next 18)
Digitalschnittstelle NEM 662 (Next 18)
Prise NEM pour décodeur NEM 662 (Next 18)
Enchufe para receptor digital NEM 662 (Next 18)
Presa NEM per decoder 662 (Next 18)



Motor with flywheel
Motor mit Schwungmasse
Moteur avec volant d'inertie
Motor con volante de inercia
Motore con volano



Plug for digital decoder, 21 pins (MTC)
Lok mit 21-Decoder-Schnittstelle (MTC)
Prise pour décodeur DCC 21 broches (MTC)
Enchufe para receptor digital 21 pins (MTC)
Presa NEM per decoder 21 pins (MTC)



Plug for digital decoder, 8 pins (NEM 652)
Lok mit 8-poliger Decoder-Schnittstelle nach NEM 652
Prise pour décodeur DCC 8 broches (NEM 652)
Enchufe para receptor digital 8 pins (NEM 652)
Presa per decoder NEM 652

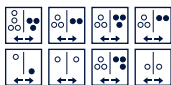


New tooling / Tooling modification
Formneuheit / Formvariante
Nouvel outillage / Modification d'outillage
Nuevo molde / Nueva modificación
Nuovi stampi / Modifiche di stampo

HO



Built-in interior illumination
Mit eingebauter Innenbeleuchtung
Modèle avec éclairage intérieur
Modelo con iluminación interior
Modello con illuminazione interna



Locomotive with white/red reversing headlights
Spitzen- und Schlussbeleuchtung mit der Fahrtrichtung wechselnd
Éclairage avec inversion blanc/rouge
Locomotora con luces reversibles blancas y rojas
Locomotiva con luci reversibili bianche e rosse

N

HE2012/HE2012S



RENFE

RENFE, locomotora de maniobras diésel 309, decoración «Estrella», ép IV



Fotomontage / Fotomontaje / Photomontage / Fotomontaggio

HE2013/HE2013S



RENFE

RENFE, locomotora de maniobras diésel 309, decoración «Estrella Cargas RENFE», ép IV-V



© J.C. Sevillano

HE2014/HE2014S



RENFE

RENFE, locomotora de maniobras diésel 309, decoración roja/gris, ép IV-V



© R. Gomez - trensalamanca.com

HO

N

HE2008/HE2008D/HE2008S



RENFE

RENFE, dresina KLV 53, decoración amarillo, ép. IV



© Mariano Orozco Iglesias

HE2009/HE2009D/HE2009S



RENFE

RENFE, dresina KLV 53, decoración «Mantenimiento de Infraestructura», ép. V



© Fernando Monroy Peña

HO

N

HE2018/HE2018S



RENFE

RENFE, locomotora eléctrica clase 279, decoración verde/amarillo, ép. III



Fotomontage / Fotomontaje / Photomontage / Fotomontaggio

HE2019/HE2019S

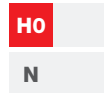


MEDWAY

MEDWAY, locomotora eléctrica 269 517-9, decoración negra/amarillo, ép. V



© Raul Clavijo



HE2005/HE2005D/HE2005S



RENFE

RENFE, locomotora eléctrica clase 279, decoración verde/amarillo, ép. IV



© Mariano Orozco Iglesias

HE2006/HE2006D/HE2006S



RENFE

RENFE, locomotora eléctrica clase 279, decoración «Taxi», ép. V



© Jesús Vigil Cisneros

HE2007/HE2007D/HE2007S



RENFE

RENFE, locomotora eléctrica clase 269, decoración «Milrayas», ép. IV



© Mariano Orozco Iglesias

HO

N

HE2016/HE2016S



RENFE

RENFE, electrotrén basculante clase 443, con techo amarillo y logo antiguo, ép. IVa



Fotomontage / Fotomontaje / Photomontage / Fotomontaggio

HE2017/HE2017S



RENFE

RENFE, electrotrén basculante clase 443, versión de fábrica, ép. IVA



Fotomontage / Fotomontaje / Photomontage / Fotomontaggio

HO

N

HE4019 RENFE

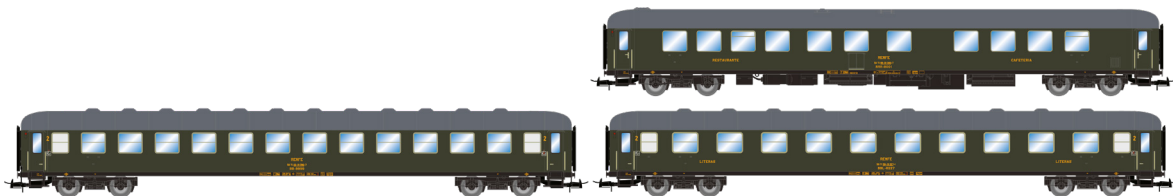
RENFE set de 3 coches «Estrella Picasso», decoración «Largo Recorrido», compuesto de 2 coches literas 11600 y 1 coche cama 7100, ép. V



Fotomontage / Fotomontaje / Photomontage / Fotomontaggio

HE4020 RENFE

RENFE, set de 3 coches «Costa Brava», decoración verde oliva, compuesto de 1 coche RRR-8000, 1 coche BB y 1 coche BBL, ép. IV



HO

N

HE4016 IV ⁹⁰⁹    **RENFE**

RENFE, set de 3 coches «Media Luna», compuesto de 1 coche camas T2 en decoración azul, 1 coche de primera clase 12100 en decoración «Estrella» y 1 coche camas 7100 en decoración «Estrella», ép. IV



Ejes para sistema AC: HC6102 (10.50 x 24.50 mm)



Fotomontage / Fotomontaje / Photomontage / Fotomontaggio

HE4017 IV ⁹⁰⁹    **RENFE**

RENFE, set de 3 coches «Media Luna», compuesto de 1 coche restaurante R8 en decoración azul/amarilla, 1 coche de segunda clase 12300 en decoración «Estrella» y 1 coche camas 11600 en decoración «Estrella», ép. IV



Ejes para sistema AC: HC6102 (10.50 x 24.50 mm)



Fotomontage / Fotomontaje / Photomontage / Fotomontaggio

HO

N

HE4015 V ⁵⁹³ L K RENFE

RENFE, set de 3 unidades, decoración verde oliva, compuesto de 1 coche 12100 y 2 vagones PMM (cargado con vehículos TOA de la UME), ép. V

Ejes para coche 12100 para sistema AC: HC6102 (10.50 x 24.50 mm)

Ejes para vagones plataforma para sistema AC: HC6100 (10.27 x 25,20 mm)



Fotomontage / Fotomontaje / Photomontage / Fotomontaggio

HE4018 VI ³⁰³ L K ADIF

ADIF, coche SSV-500 «Maquinaria de vía», decoración verde, ép. VI



Fotomontage / Fotomontaje / Photomontage / Fotomontaggio

HO

N

HE4025 IV ⁴⁹⁴    **RENFE**

RENFE, set de 2 coches 5000, decoración verde oliva, compuesto de 1 furgón BBD4 y 1 coche cafetería AAR, ép. IV



Fotomontage / Fotomontaje / Photomontage / Fotomontaggio

HE4026 IV ⁴⁹⁴    **RENFE**

RENFE, set de 2 coches 5000 de segunda clase BB4, decoración verde oliva, ép. IV



Fotomontage / Fotomontaje / Photomontage / Fotomontaggio

H0

N

HE4024 IV ²⁴⁶ L K RENFE

RENFE, coche cafetería 5000, decoración «Estrella», ép. IV



Fotomontage / Fotomontaje / Photomontage / Fotomontaggio

HE4014 IV ⁶⁰⁶ L K RENFE

RENFE, set de 2 furgones postales DGDC-3000, decoración amarillo limon, ép. IV



Ejes para sistema AC: HC6102 (10.50 x 24.50 mm)



Fotomontage / Fotomontaje / Photomontage / Fotomontaggio

HE4022 III ³⁰³ K RENFE

RENFE, furgón postal DGDC-3000, decoración verde con franjas amarillas, ép. III



Fotomontage / Fotomontaje / Photomontage / Fotomontaggio

HE4013 III-IV ⁶⁰⁶ L K RENFE

RENFE, furgón postal DGDC-3000, decoración verde con franjas amarillas, ép. III



Ejes para sistema AC: HC6102 (10.50 x 24.50 mm)



Fotomontage / Fotomontaje / Photomontage / Fotomontaggio

H0

N

HE6055 III 88 K R.N.

R.N., vagón cerrado de 2 ejes PJ, «Mahou», ép. III

Ejes para sistema AC: HC6101



HE6056 III 88 K R.N.

R.N., vagón cerrado de 2 ejes PJ, «Talbot», ép. III

Ejes para sistema AC: HC6101



Fotomontage / Fotomontage / Photomontage / Fotomontaggio

HE6057 III 88 K R.N.

R.N., vagón cerrado de 2 ejes PJ, «Ebro», ép. III

Ejes para sistema AC: HC6101 (11.27 x 24.25 mm)



HE6059 III 88 K NORTE

NORTE, vagón foudre para el transporte de vino, «Anís del Mono», ép. III

Ejes para sistema AC: HC6101 (11.27 x 24.25 mm)



HO

N

HE6060 III K NORTE

NORTE, vagón foudre para el transporte de vino, «Antonino Mendieta - Vinos Bilbao», ép. III

Ejes para sistema AC: HC6101



Fotomontage / Fotomontaje / Photomontage / Fotomontaggio

HE6061 III K NORTE

NORTE, vagón foudre para el transporte de vino, «V.M. Lecea - Vagones Cubas Madrid», ép. III

Ejes para sistema AC: HC6101



Fotomontage / Fotomontaje / Photomontage / Fotomontaggio

HE6068 IV K RENFE

RENFE, vagón tolva de 4 ejes TT5 con paredes planas, decoración rojo oxido, «Metransa», ép. IV Madrid», ép. III

Ejes para sistema AC: HC6100 (10,27 x 25,20 mm)



Fotomontage / Fotomontaje / Photomontage / Fotomontaggio

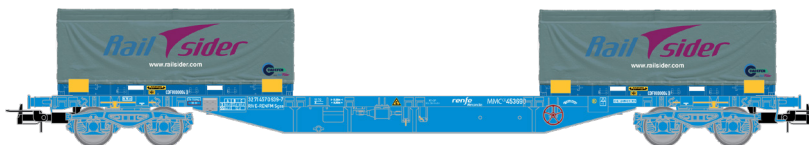
HO

N

HE6063 VI 226
← → **K** **RENFE**

RENFE, vagón porta contenedores de 4 ejes MMC3, decoración azul, cargado con 2 contenedores para bobinas de 20' «Cadefer/Railsider», ép. VI

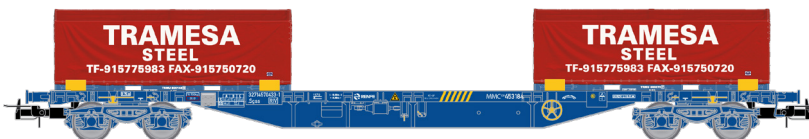
Ejes para sistema AC: HC6100 (10.27 x 25,20 mm)



HE6064 VI 226
← → **K** **RENFE**

RENFE, vagón porta contenedores de 4 ejes MMC3, decoración azul, cargado con 2 contenedores para bobinas de 20' «Tramesa», ép. VI

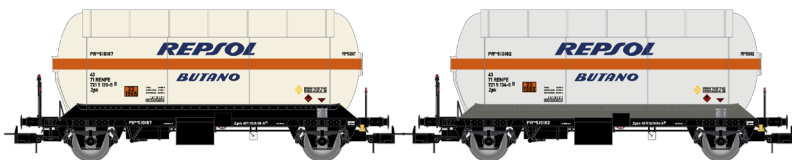
Ejes para sistema AC: HC6100 (10.27 x 25,20 mm)



HE6066 IV 242
← → **K** **RENFE**

RENFE, set de 2 vagones cisterna de gas de 2 ejes PR, «Repsol Butano», ép. IV

Ejes para sistema AC: HC6101 (11.27 x 24.25 mm)



HO
N

HE6051 **IV** **246** **K** **RENFE**

RENFE, set de 2 vagones cisternas de 3 ejes, «Saltra», ép. IV

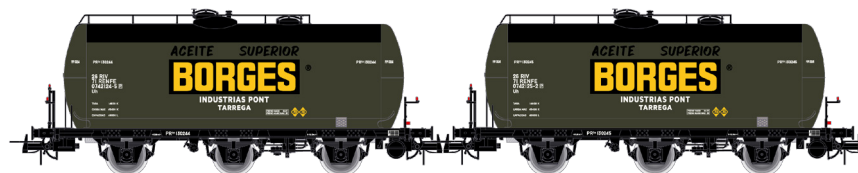
Ejes para sistema AC: HC6101 (11.27 x 24.25 mm)



HE6052 **III-IV** **246** **K** **RENFE**

RENFE, set de 2 vagones cisternas de 3 ejes, «Borges», ép. III-IV

Ejes para sistema AC: HC6101 (11.27 x 24.25 mm)



HE6053 **III** **246** **K** **RENFE**

RENFE, set de 2 vagones cisternas de 3 ejes, «Saltra», ép. III

Ejes para sistema AC: HC6101 (11.27 x 24.25 mm)



HO

N

HE6067 V-VI ³⁰⁴ K **TRANSFESA/POOL HISPANAUTO**

TRANSFESA/POOL HISPANAUTO, vagón plataforma de 3 ejes para coches industriales Laeks, con rejillas plata, «Mega Car Carrier», ép. V-VI

Ejes para sistema AC: HC6103



HE6042 IV ³⁰⁴ K **SNCF**

SNCF, vagón de 3 ejes Lails con toldo, decoración gris con logo «Transfesa» pequeño, ép. IV

Ejes para sistema AC: HC6103



© Transfesa

HE6043 IV-V ³⁰⁴ K **RENFE**

SNCF, vagón de 3 ejes Lails con toldo, decoración gris con logo «Transfesa» grande, ép. IV-V

Ejes para sistema AC: HC6103



© Max

HO

N

HN2351/HN2351S

IV


172


RENFE
RENFE, automotor diesel "Ferrobus", serie 591.500, de dos coches, decoración plata con UIC, ép. IV

*Fotomontage / Fotomontaje / Photomontage / Fotomontaggio
Abb. zeigt HO-Modell / Picture shows HO-model*
HN2352/HN2352S

III


256


RENFE
RENFE, automotor diesel "Ferrobus", serie 591.300, de tres coches, decoración plata, ép. III

*Fotomontage / Fotomontaje / Photomontage / Fotomontaggio
Abb. zeigt HO-Modell / Picture shows HO-model*
HN2353/HN2353S

IV


172


RENFE
RENFE, automotor diesel "Ferrobus", serie 591.500, de dos coches, decoración "Estrella", ép. IV

*Fotomontage / Fotomontaje / Photomontage / Fotomontaggio
Abb. zeigt HO-Modell / Picture shows HO-model*
HO
N

HN2592/HN2592S



RENFE

RENFE, locomotora eléctrica clase 269.400, decoración «Talgo 200» con franja amarillo, ép. V



© Electrotren Archive

HN2593/HN2593S



RENFE

RENFE, locomotora eléctrica clase 269, decoración «Milrayas», ép. IV



© Mariano Orozco Iglesias

H0

N

HN2594/HN2594D



RENFE

RENFE, locomotora eléctrica clase 253, decoración «Pantone», «Transporte Sostenible», ép. VI



Fotomontage / Fotomontage / Photomontage / Fotomontaggio

HN2595/HN2595D



COMSA

COMSA, locomotora eléctrica clase 253, decoración azul/blanca, ép. VI



Fotomontage / Fotomontage / Photomontage / Fotomontaggio

HO

N

HN2578/HN2578S



VI



690



K



RENFE

RENFE, set de 4 unidades, automotor eléctrico de alta velocidad S-114, decoración «75 aniversario RENFE», ép. VI



HN4454

V

402



K

RENFE

RENFE, set de 3 coches 5000, decoración «Regionales», compuesto de 1 coche «Mansó» y 2 coches de compartimentos, ép. V



Fotomontage / Fotomontaje / Photomontage / Fotomontaggio

H0

N

HN4455 VI **ALSA**

ALSA, set de 2 coches 6000, decoración verde oliva, ép. VI



Fotomontage / Fotomontaje / Photomontage / Fotomontaggio

HN4456 V **RENFE**

RENFE, set de 3 unidades, «Tren Taller Granada», decoración amarillo, compuesto de 1 coche 5000 y 2 vagones cerrados J2, èp. V



Fotomontage / Fotomontaje / Photomontage / Fotomontaggio

HN4457 IV-V **RENFE**

RENFE, set de 3 unidades, «Tajo de Vía», decoración azul, compuesto de 1 coche 5000 y 2 vagones cerrados J3, èp. IV-V



Fotomontage / Fotomontaje / Photomontage / Fotomontaggio

HO

N

HN4460 IV    **RENFE**

RENFE, set de 3 coches CIWL «Castellano Expreso», compuesto de 1 furgón y 2 coches camas Lx, ép. IV



HN4461 IV    **RENFE**

RENFE, set de 3 coches CIWL «Castellano Expreso», compuesto de 1 coche restaurante y 2 coches camas Lx, ép. IV



H0

N

HN4462 V ⁴⁸⁰
(← →) L K **RENFE**

RENFE, set base de 6 unidades, Talgo 200, decoración azul/blanca con franja amarilla, ép. V



Fotomontage / Fotomontaje / Photomontage / Fotomontaggio

HN4463 V ¹⁶⁴
(← →) L K **RENFE**

RENFE, set de 2 coches Talgo 200 adicionales Turista, decoración azul/blanca con franja amarilla, ép. V



Fotomontage / Fotomontaje / Photomontage / Fotomontaggio

HN4464 V ¹⁶⁴
(← →) L K **RENFE**

RENFE, set de 2 coches Talgo 200 adicionales, decoración azul/blanca con franja amarilla, compuesto de 1 coche Preferente y 1 coche cafetería, ép. V



Fotomontage / Fotomontaje / Photomontage / Fotomontaggio

HO

N

HN6575 III-IV 132 L K **RENFE**

RENFE, set de 2 vagones cerrados de 2 ejes J2, decoración original, ép. III-IV



Fotomontage / Fotomontaje / Photomontage / Fotomontaggio

HN6577 IV-V 220 K **RENFE**

RENFE, set de 2 vagones cerrados de 2 ejes, decoración verde/amarilla, "Tren Taller Oviedo", compuesto de 1 vagón J2 y 1 vagón J1, ép. IV-V



HN6576 VI 297 K **ADIF**

ADIF, set de 3 unidades, decoración verde, compuesto de 2 vagones carrados de 2 ejes J2 y 1 coche SSV-500, ép. VI



HN6645 V 116 K **RENFE**

RENFE, set de 2 vagones cerrados de 2 ejes JPD, «Coca-Cola», ép. V



H0

N

HN6660 III 132 (- ->) K RENFE

RENFE, set de 2 vagones cerrados de 2 ejes J300.000, decoración gris, «Gran Velocidad», ép. III



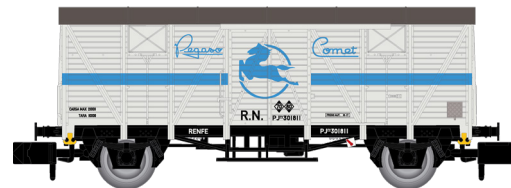
HN6661 III 66 (- ->) K RENFE

RENFE, vagón cerrado de 2 ejes J300.000, «Barreiros», ép. III



HN6662 III 66 (- ->) K RENFE

RENFE, vagón cerrado de 2 ejes J300.000, «Pegaso», ép. III



HO

N

HN6651 VI ¹²³_(←→) **K** **RENFE**

RENFE, vagón porta contenedores de 4 ejes, decoración azul, cargado con 3 contenedores de 20' «Adif», ép. VI



HN6652 IV ¹²³_(←→) **K** **RENFE**

RENFE, vagón porta contenedores de 4 ejes MMC3, cargado con 3 contenedores de 20' «Citröen», ép. IV



H0

N

HN6623 IV 94 K RENFE

RENFE, vagón tolva de 4 ejes TT5 con paredes planas, decoración rojo oxido, «Metransa», ép. IV



Fotomontage / Fotomontage / Photomontage / Fotomontaggio

HN6624 V 188 K RENFE

RENFE, set de 2 vagones tolva de 4 ejes TT5 con paredes planas, decoración verde, ép. V



Fotomontage / Fotomontage / Photomontage / Fotomontaggio

H0

N

HN6617 **IV-V** **212** **K** **RENFE**

RENFE, set de 2 vagones tolva de 4 ejes Faaos, decoración marrón, «Transfesa», ép. IV-V



HN6618 **VI** **212** **K** **ACCIONA**

ACCIONA, set de 2 vagones tolva de 4 ejes Faaos, decoración gris, ép. VI



H0

N

HN6627 VI ⁷⁵ K **WASCOSA**

WASCOSA, vagón cisterna de 4 ejes Zacns, «Fuerza Naranja», ép. VI



Fotomontage / Fotomontaje / Photomontage / Fotomontaggio

HN6628 IV ⁷⁵ K **RENFE**

RENFE, vagón cisterna aislado de 4 ejes para ácido cianhídrico, decoración amarilla/gris, «Saltra», ép. IV



Fotomontage / Fotomontaje / Photomontage / Fotomontaggio

HN6629 V ⁷⁵ K **RENFE**

RENFE, vagón cisterna de 4 ejes, decoración azul, «Repsol», ép. V



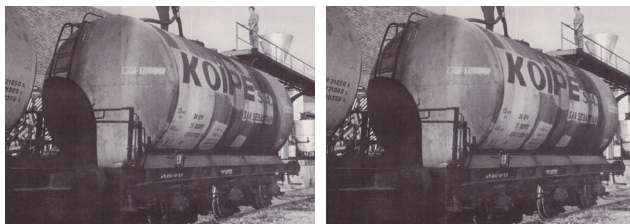
Fotomontage / Fotomontaje / Photomontage / Fotomontaggio

HO

N

HN6611 IV ²¹² K **RENFE**

RENFE, set de 2 vagones cisternas de 3 ejes, decoración gris, «Koipe», ép. IV



© Photo RENFE

HN6612 IV ²¹² K **RENFE**

RENFE, set de 2 vagones cisternas de 3 ejes, decoración gris, «Elosua», ép. IV



HN6613 IV ¹³⁴ K **RENFE**

RENFE, set de 2 vagones cisternas de 3 ejes, decoración gris, «Campsa», ép. IV



© Photo Manuel Gonzalez Marquez

HN6614 III ¹³⁴ K **RENFE**

RENFE, set de 2 vagones cisternas de 3 ejes, decoración gris, «Saltra», ép. III



© Imagen cedida por el Archivo Euskotren/Museo Vasco del Ferrocarril

H0

N



© Hornby Hobbies Ltd.

HORNBY HOBBIES LTD

Westwood, Margate, Kent, CT9 4JX, UK

EU Authorised Representative:

Hornby Italia SRL
Viale dei Caduti, 52/A6, Castel Mella
(BS), Italy, 25030

www.arnoldmodel.com

www.jouef.com

www.electrotren.com

www.rivarossi.com

www.limamodel.com



/Arnold.Modelleisenbahnen
/JOUEF
/Electrotren
/rivarossi.model
/lima.models



@hornbyinternational

DE

08000.00.26.27

Customerservices.de@hornby.com
Technicalservices.de@hornby.com

ES

900.67.03.41

Customerservices.es@hornby.com
Technicalservices.es@hornby.com

FR

801.87.00.06

Customerservices.fr@hornby.com
Technicalservices.fr@hornby.com

IT

800.01.98.50

Customerservices.it@hornby.com
Technicalservices.it@hornby.com

UK

+44 (0)1843 233525

Customerservices.uk@hornby.com
Technicalservices.uk@hornby.com