

# KOPFJÄGER

WHEN PRECISION  
MATTERS



LINGUA



# KOPFJÄGER

WWW.KJRESTS.COM



## REAPER GRIPS

I rest da tiro Reaper Grip offrono stabilità, solidità e rigidità nelle situazioni più cruciali, stabilizzando al meglio fucili di qualsiasi tipo. Ideali per cacciatori sulle lunghe distanze, tiratori scelti delle Forze dell'Ordine e per tiratori sportivi di ogni genere, i rest Reaper Grips sono stati progettati da operatori SWAT per soddisfare le rigide esigenze del loro lavoro quotidiano. Quando spari da un Reaper Grip, puoi sparare con fiducia.



## REAPER GRIP SYSTEMA



COSTRUZIONE SOLIDA



ROTAZIONE ORIZZONTALE E VERTICALE FLUIDA



IMPUGNATURA ANGOLATA ERGONOMICA



IMBOTTITURA PROTETTIVA



IMPUGNATURA SEMICONICA REGOLABILE



BLOCCAGGIO IMPUGNATURA DA 38 MM A 76 MM

MODELLO KJ86000  
DIMENSIONI (IN/MM) 6,84 X 6,04 X 6,57  
174 X 153 X 167  
LARGHEZZA DELLA MORSA (IN/MM) 1,5 - 3 / 40 - 71  
ANGOLO DI ROTAZIONE (ORIZZONTALE) 360°  
ANGOLO DI ROTAZIONE (VERTICALE) 87° BASSO, 21° ALTO  
INSTALLAZIONE FORO FILETTATO 3/8" - 16  
MATERIALI ALLUMINIO  
PESO (LBS/G) 2,5 / 1134  
INCLUDE ADATTATORE MACCHINA FOTOGRAFICA



## REAPER GRIP ATTACCO DIRETTO

(DA USARSI CON TESTA A SFERA ESISTENTE)



COSTRUZIONE SOLIDA



INSTALLAZIONE DIRETTA SU TESTINE STANDARD



AGGANCIAMENTO A VITE STANDARD O DI TIPO ARCA-SWISS



IMBOTTITURA PROTETTIVA



IMPUGNATURA SEMICONICA REGOLABILE



BLOCCAGGIO IMPUGNATURA DA 38 MM A 76 MM

MODELLO KJ86006  
DIMENSIONI (IN/MM) 4,18 X 5,75 X 5,04  
106 X 146 X 128  
LARGHEZZA DELLA MORSA (IN/MM) 1,5 - 3 / 40 - 71  
ANGOLO DI ROTAZIONE (ORIZZONTALE) 0°  
ANGOLO DI ROTAZIONE (VERTICALE) 0°  
INSTALLAZIONE FORO FILETTATO 3/8" - 16 ARCA SWISS  
MATERIALI ALLUMINIO  
PESO (LBS/G) 1,38 / 626  
INCLUDE ADATTATORE MACCHINA FOTOGRAFICA

# REAPER GRIPS



## REAPER RAIL

Per chi vuole godere dei vantaggi di una testa a sfera senza i suoi aspetti negativi, il Reaper Rail offre regolazione verticale e orizzontale oltre all'inclinazione. Disponibile con opzioni di montaggio tipo Picatinny o Arca Swiss, il Reaper Rail non sacrifica stabilità e mantiene la solidità costruttiva tipica di Kopfjäger per affrontare al meglio l'uso in ogni tipo d'ambiente.

## REAPER RAIL PICATINNY



COSTRUZIONE SOLIDA



ROTAZIONE ORIZZONTALE E VERTICALE FLUIDA



IMPUGNATURA ANGOLATA ERGONOMICA



PRECISIONE A LUNGA DISTANZA



INCLINAZIONE REGOLABILE E BLOCCABILE



ATTACCO PICATINNY DIRETTO

MODELLO KJ86002  
DIMENSIONI (IN/MM) 6 X 5,5 X 6,5  
152 X 139 X 165  
TIPO DI MONTAGGIO PICATINNY  
ROTAIA INCLINATA +/- 11°  
ANGOLO DI ROTAZIONE (ORIZZONTALE) 360°  
ANGOLO DI ROTAZIONE (VERTICALE) 87° BASSO, 21° ALTO  
INSTALLAZIONE FORO FILETTATO 3/8" - 16  
MATERIAL ALLUMINIO  
PESO (LBS/G) 1,97 / 894  
INCLUDE ADATTATORE MACCHINA FOTOGRAFICA



## REAPER RAIL ARCA SWISS



COSTRUZIONE SOLIDA



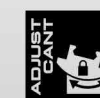
ROTAZIONE ORIZZONTALE E VERTICALE FLUIDA



IMPUGNATURA ANGOLATA ERGONOMICA



PRECISIONE A LUNGA DISTANZA



INCLINAZIONE REGOLABILE E BLOCCABILE



ATTACCO ARCA SWISS DIRETTO

MODELLO KJ86003  
DIMENSIONI (IN/MM) 6 X 5,5 X 6,5  
152 X 139 X 165  
TIPO DI MONTAGGIO PICATINNY  
ROTAIA INCLINATA +/- 11°  
ANGOLO DI ROTAZIONE (ORIZZONTALE) 360°  
ANGOLO DI ROTAZIONE (VERTICALE) 87° BASSO, 21° ALTO  
INSTALLAZIONE FORO FILETTATO 3/8" - 16  
MATERIAL ALLUMINIO  
PESO (LBS/G) 1,97 / 894  
INCLUDE ADATTATORE MACCHINA FOTOGRAFICA



# KOPFJÄGER

WWW.KJRESTS.COM



## TREPPIEDI

Un tiro perfetto non può prescindere da un treppiedi stabile. I nostri treppiedi in fibra di carbonio e alluminio assicurano stabilità in tutte le posizioni, dalla prona al tiro in piedi, grazie alle tre posizioni di chiusura angolare, alla colonna centrale reversibile e ai livelli d'estensione disponibili.

# KOPFJÄGER



## K700 TREPPIEDI HEAVY DUTY (COSTRUZIONE SOLIDA)

183  
TO  
67

FINO A 183 CM IN ESTENSIONE  
SOTTO I 67 CM IN CHIUSURA

UP TO  
11  
KG

FINO A 11 KG

LEVER  
LOCK

LEVE DI CHIUSURA  
DELLE GAMBE AD  
ALTA SOLIDITÀ

FOAM  
GRIPS

IMPUGNATURE  
IN SCHIUMA  
MORBIDA

3  
POSITIONS

CHIUSURE ANGOLARI  
A TRE POSIZIONI

CENTER  
REVERSIBLE

CORPO CENTRALE  
REVERSIBILE

MODELLO KJ85001

ALTEZZA OPERATIVA MASSIMA (IN/MM) 72 / 1829

ALTEZZA OPERATIVA MINIMA (IN/MM) 10,75 / 273

ESTENSIONE MASSIMA COLONNA (IN/MM) 14,9 / 380

LUNGHEZZA IN CHIUSURA (IN/MM) 27 / 686

NUMERO D'ESTENSIONI 3

CARICO MASSIMO (LBS/KG) 25 / 11

SISTEMA DI CHIUSURA A LEVA

MATERIALI ALLUMINIO

PESO (LBS/KG) 5,5 / 2,5

INCLUDE CUSTODIA TREPPIEDE

ADATTATORE MACCHINA

FOTOGRAFICA



## K800 CF TREPPIEDI CARBON FIBER (FIBRA DI CARBONIO)

162  
TO  
48

FINO A 162 CM IN ESTENSIONE  
SOTTO I 48 CM IN CHIUSURA

UP TO  
9  
KG

FINO A 9 KG

TWIST  
LOCK

SOLIDE GAMBE  
CON CHIUSURA  
A ROTAZIONE

CARBON  
FIBER

FIBRA DI  
CARBONIO  
LEGGERA

3  
POSITIONS

CHIUSURE ANGOLARI  
A TRE POSIZIONI

CENTER  
REVERSIBLE

CORPO CENTRALE  
REVERSIBILE

MODELLO KJ85002

ALTEZZA OPERATIVA MASSIMA (IN/MM) 64 / 1626

ALTEZZA OPERATIVA MINIMA (IN/MM) 7,5 / 190

ESTENSIONE MASSIMA COLONNA (IN/MM) 52,2 / 1325

LUNGHEZZA IN CHIUSURA (IN/MM) 19 / 482

NUMERO D'ESTENSIONI 4

CARICO MASSIMO (LBS/KG) 20 / 9

SISTEMA DI CHIUSURA ROTAZIONE (TWIST LOCK)

MATERIALI FIBRA DI CARBONIO

PESO (LBS/KG) 3,5 / 1,6

INCLUDE CUSTODIA TREPPIEDE

ADATTATORE MACCHINA

FOTOGRAFICA

TRIPODS

# KOPFJÄGER

WWW.KJRESTS.COM



## AMBUSH

Grazie all'Ambush, chi caccia dal capanno non dovrà più sacrificare spazio prezioso o affaticarsi per mantenere a lungo l'arma in punteria. Una volta assicurato in posizione, l'Ambush mantiene perfettamente l'arma al di sopra del bordo della finestra e offre ai cacciatori, in particolar modo ai più giovani e a chi soffre di disabilità, la sicurezza necessaria per effettuare tiri precisi nei momenti cruciali.

# KOPFJÄGER



## AMBUSH SYSTEMA COMPLETO (INCLUDE REAPER GRIP, BRACCIO DI SUPPORTO AMBUSH, BIPIEDE)

- HEAVY DUTY**  
COSTRUZIONE SOLIDA
- SMOOTH**  
ROTAZIONE ORIZZONTALE E VERTICALE FLUIDA
- OFFSET**  
IMPUGNATURA ANGOLATA ERGONOMICA
- MOVE EASILY**  
FACILE DA TRASPORTARE E SPOSTARE
- MOUNTS ON LEDGE**  
SI INSTALLA SUL BORDO DELLA FINESTRA DEL CAPANNO
- PADDED GRIPS**  
IMBOTTITURA PROTETTIVA
- TAPERED**  
IMPUGNATURA SEMICONICA REGOLABILE
- LOCKED**  
BLOCCAGGIO IMPUGNATURA DA 38 MM A 76 MM
- ABOVE THE LEDGE**  
ARMA IN POSIZIONE SOPRA IL BORDO
- WEIGHT LOCKED**  
RESTA SALDO IN POSIZIONE

REAPER GRIP BRACCIO DI SUPPORTO AMBUSH & BIPIEDE

MODELLO	KJ85005K
DIMENSIONI (IN/MM)	12,24 X 4,17 X 11,9 311 X 106 X 302
LARGHEZZA DELLA MORSA (IN/MM)	1,5 - 3 / 40 - 71
ANGOLO DI ROTAZIONE (ORIZZONTALE)	360°
ANGOLO DI ROTAZIONE (VERTICALE)	87° BASSO, 21° ALTO
INSTALLAZIONE	SUL BORDO INFERIORE DELLA FINESTRA
MATERIALI	ALLUMINIO
PESO (LBS/G)	4,35 / 1973
INCLUDE	REAPER GRIP BRACCIO DI SUPPORTO AMBUSH BIPIEDE

## AMBUSH BRACCIO DI SUPPORTO

MODELLO	KJ85005
DIMENSIONI (IN/MM)	12,24 X 4,17 X 3,4 311 X 106 X 86
INSTALLAZIONE	FORO FILETTATO 3/8" - 16
MATERIALI	ALLUMINIO
PESO (LBS/G)	1,22 / 553
RICHIEDE	REAPER GRIP O REAPER RAIL BIPIEDE
INCLUDE	ADATTATORE MACCHINA FOTOGRAFICA VITI A TESTA ESAGONALE

AMBUSH



MODELLO | KJ85001K  
**REAPER GRIP  
K700 TREPPIEDI  
KIT**

- HEAVY DUTY**  
COSTRUZIONE SOLIDA
- SMOOTH**  
ROTAZIONE ORIZZONTALE E VERTICALE FLUIDA
- OFFSET**  
IMPUGNATURA ANGOLOATA ERGONOMICA
- PADDED GRIPS**  
IMBOTTITURA PROTETTIVA
- TAPERED**  
IMPUGNATURA SEMICONICA REGOLABILE
- LOCK**  
BLOCCAGGIO IMPUGNATURA REGOLABILE DA 38 MM A 76 MM
- 183 TO 67**  
FINO A 183 CM IN ESTENSIONE SOTTO 167 CM IN CHIUSURA
- UP TO 11 KG**  
FINO A 11 KG
- LOCK**  
LEVE DI CHIUSURA DELLE GAMBE AD ALTA SOLIDITÀ
- FOAM GRIPS**  
IMPUGNATURE IN SCHIUMA MORBIDA
- LOCK**  
CHIUSURE ANGOLARI A TRE POSIZIONI
- CENTER**  
CORPO CENTRALE REVERSIBILE



MODELLO | KJ85002K  
**REAPER GRIP  
K800 TREPPIEDI  
KIT**

- HEAVY DUTY**  
COSTRUZIONE SOLIDA
- SMOOTH**  
ROTAZIONE ORIZZONTALE E VERTICALE FLUIDA
- OFFSET**  
IMPUGNATURA ANGOLOATA ERGONOMICA
- PADDED GRIPS**  
IMBOTTITURA PROTETTIVA
- TAPERED**  
IMPUGNATURA SEMICONICA REGOLABILE
- LOCK**  
BLOCCAGGIO IMPUGNATURA REGOLABILE DA 38 MM A 76 MM
- 162 TO 48**  
FINO A 162 CM IN ESTENSIONE SOTTO 148 CM IN CHIUSURA
- UP TO 9 KG**  
FINO A 9 KG
- LOCK**  
SOLIDE GAMBE CON CHIUSURA A ROTAZIONE
- CARBON FIBER**  
FIBRA DI CARBONIO LEGGERA
- LOCK**  
CHIUSURE ANGOLARI A TRE POSIZIONI
- CENTER**  
CORPO CENTRALE REVERSIBILE



MODELLO | KJ85003K  
**REAPER RAIL  
K700 TREPPIEDI  
KIT - PICATINNY**

- HEAVY DUTY**  
COSTRUZIONE SOLIDA
- SMOOTH**  
ROTAZIONE ORIZZONTALE E VERTICALE FLUIDA
- OFFSET**  
IMPUGNATURA ANGOLOATA ERGONOMICA
- PRECISE**  
PRECISIONE A LUNGA DISTANZA
- ADJUST CANT**  
INCLINAZIONE REGOLABILE E BLOCCABILE
- DIRECT MOUNT**  
ATTACCO PICATINNY DIRETTO
- 183 TO 67**  
FINO A 183 CM IN ESTENSIONE SOTTO 167 CM IN CHIUSURA
- UP TO 11 KG**  
FINO A 11 KG
- LOCK**  
LEVE DI CHIUSURA DELLE GAMBE AD ALTA SOLIDITÀ
- FOAM GRIPS**  
IMPUGNATURE IN SCHIUMA MORBIDA
- LOCK**  
CHIUSURE ANGOLARI A TRE POSIZIONI
- CENTER**  
CORPO CENTRALE REVERSIBILE



MODELLO | KJ85004K  
**REAPER RAIL  
K800 TREPPIEDI  
KIT - PICATINNY**

- HEAVY DUTY**  
COSTRUZIONE SOLIDA
- SMOOTH**  
ROTAZIONE ORIZZONTALE E VERTICALE FLUIDA
- OFFSET**  
IMPUGNATURA ANGOLOATA ERGONOMICA
- PRECISE**  
PRECISIONE A LUNGA DISTANZA
- ADJUST CANT**  
INCLINAZIONE REGOLABILE E BLOCCABILE
- DIRECT MOUNT**  
ATTACCO PICATINNY DIRETTO
- 162 TO 48**  
FINO A 162 CM IN ESTENSIONE SOTTO 148 CM IN CHIUSURA
- UP TO 9 KG**  
FINO A 9 KG
- LOCK**  
SOLIDE GAMBE CON CHIUSURA A ROTAZIONE
- CARBON FIBER**  
FIBRA DI CARBONIO LEGGERA
- LOCK**  
CHIUSURE ANGOLARI A TRE POSIZIONI
- CENTER**  
CORPO CENTRALE REVERSIBILE

## REAPER CON KIT TREPPIEDE

## ACCESSORI



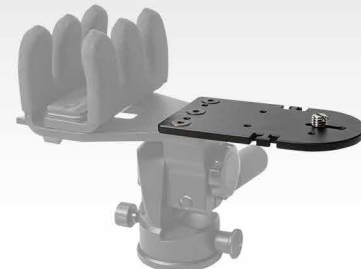
**REAPER GRIP  
PARTE SUPERIORE**  
MODELLO | KJ86001  
DIMENSIONI (IN/MM) | 4,18 X 5,75 X 3,91  
106 X 146 X 99  
LARGHEZZA DELLA Morsa (IN/MM) | 1,5 - 3 / 40 - 71  
MATERIALI | ALLUMINIO  
PESO (LBS/G) | 1,18 / 535  
INCLUDE | ADATTATORE MACCHINA FOTOGRAFICA



**REAPER RAIL  
PARTE SUPERIORE (PICATINNY)**  
MODELLO | KJ86004  
DIMENSIONI (IN/MM) | 4,1 X 2,5 X 2,5  
105 X 63,5 X 63,5  
TIPO DI MONTAGGIO | PICATINNY  
MATERIALI | ALLUMINIO  
PESO (LBS/G) | 0,62 / 281  
INCLUDE | ADATTATORE MACCHINA FOTOGRAFICA



**REAPER RAIL  
PARTE SUPERIORE (ARCA SWISS)**  
MODELLO | KJ86005  
DIMENSIONI (IN/MM) | 4,1 X 2,5 X 2,5  
105 X 63,5 X 63,5  
TIPO DI MONTAGGIO | ARCA SWISS  
MATERIALI | ALLUMINIO  
PESO (LBS/G) | 0,62 / 281  
INCLUDE | ADATTATORE MACCHINA FOTOGRAFICA



**REAPER RIG  
FLANGIA ACCESSORI**  
MODELLO | KJ89002  
DIMENSIONI (IN/MM) | 4,87 X 2,7 X 0,23  
124 X 68 X 6  
MATERIALI | ALLUMINIO  
PESO (LBS/G) | 0,25 / 113  
INCLUDE | VITE MACCHINA FOTOGRAFICA  
TRE VITI DI MONTAGGIO



**TESTINA LIVELLANTE  
PER REAPER RIG**  
MODELLO | KJ89000  
DIMENSIONI (IN/MM) | 3,3 X 2,5 X 1,9  
83,8 X 63,5 X 48,3  
MATERIALI | ALLUMINIO  
PESO (LBS/G) | 0,67 / 304  
INCLUDE | ADATTATORE MACCHINA FOTOGRAFICA  
CHIAVE ESAGONALE



**ADATTATORE  
DIRETTA PER REAPER GRIP**  
MODELLO | KJ89003  
DIMENSIONI (IN/MM) | 2 X 2 X 1,13  
51 X 51 X 28,7  
FUNZIONA CON REAPER GRIP  
MATERIALI | ALLUMINIO  
PESO (LBS/G) | 0,2 / 90  
INCLUDE | QUATTRO VITI DI MONTAGGIO



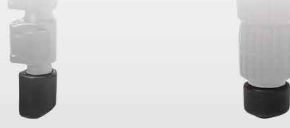
**K.I.L. - CINGHIA  
ANCORAGGIO A TERRA**  
MODELLO | KJ89001  
DIMENSIONI (IN/MM) | 1 X 55  
25,4 X 1397  
MATERIALI | NYLON  
LIMITE DI PESO (LBS/KG) | 550 / 249,5  
PESO (LBS/G) | 0,35 / 158  
INCLUDE | MOSCHETTONE



**ARCATINNY-  
ADATTATORE (M-LOK®)**  
MODELLO | KJ89005  
DIMENSIONI (IN/MM) | 2,75 X 1,5 X 0,7  
69 X 28,1 X 17,8  
MATERIALI | ALLUMINIO  
TIPO DI MONTAGGIO | DA M-LOK® A PICATINNY & ARCA SWISS  
PESO (LBS/G) | 0,19 / 86  
INCLUDE | VITI M-LOK®



**GUAINA  
DI RICAMBIO DEL REAPER GRIP**  
MODELLO | KJ89004  
DIMENSIONI (IN/MM) | 4,1 X 0,39 X 2,3  
104 X 10 X 58  
FUNZIONA CON REAPER GRIP & AMBUSH  
MATERIALI | PVC  
PESO (LBS/G) | 0,06 / 27  
INCLUDE | DUE GUAINA



**PIEDINI SOSTITUTIVI  
TREPPIEDI**  
MODELLO | KJ85001.001  
DIMENSIONI (IN/MM) | 1,4 X 1,6 X 1,5  
36 X 40 X 39  
FUNZIONA CON K700 TREPPIEDI  
MATERIALI | GOMMA  
PESO (LBS/G) | 0,03 / 14  
MODELLO | KJ85002.002  
DIMENSIONI (IN/MM) | 1,1 X 1,1 X 1,37  
28 X 28 X 35  
FUNZIONA CON K800 TREPPIEDI  
MATERIALI | GOMMA  
PESO (LBS/G) | 0,07 / 32

# KOPFJÄGER

WHEN PRECISION  
MATTERS



Kopfjäger  
2201 Heritage Pkwy  
Mansfield, TX 76063  
817.225.0310  
info@kjrests.com

[WWW.KJRESTS.COM](http://WWW.KJRESTS.COM)



Foto: @corysmith936

Kopfjäger  
94 Iliyantsi Blvd.  
1220, Sofia, Bulgaria  
+359 2 434 3287  
sales@sellmarkeu.net