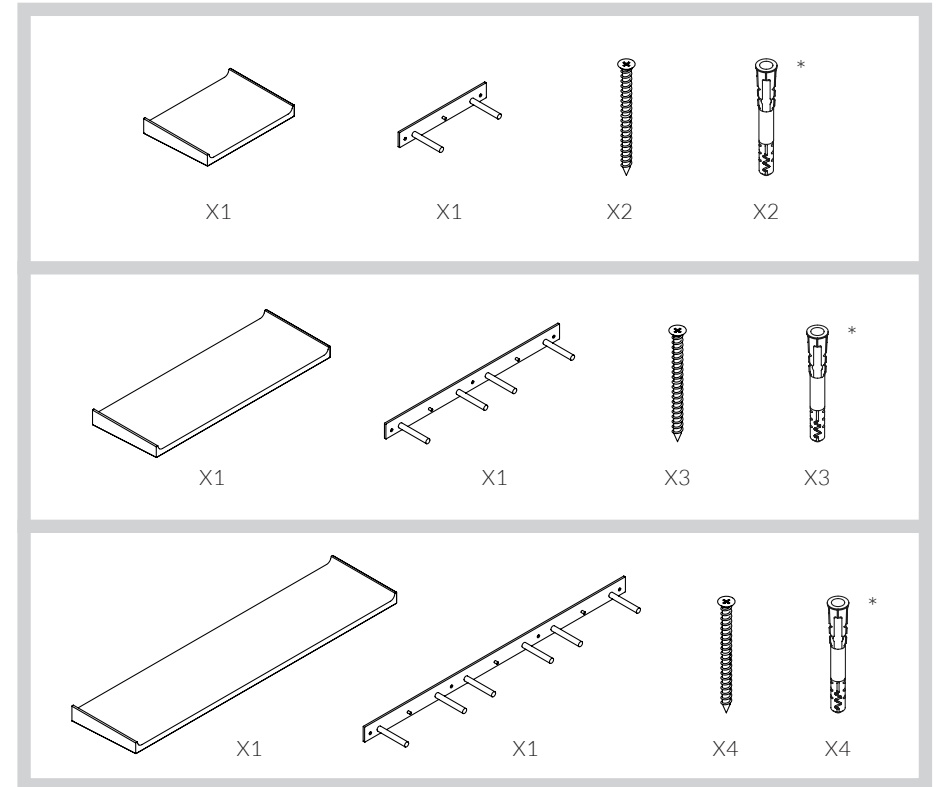


## PACKAGE CONTENT



\*( wall plugs not suitable for plasterboard walls )

\*( chevilles non-adaptées aux murs en plâtre )

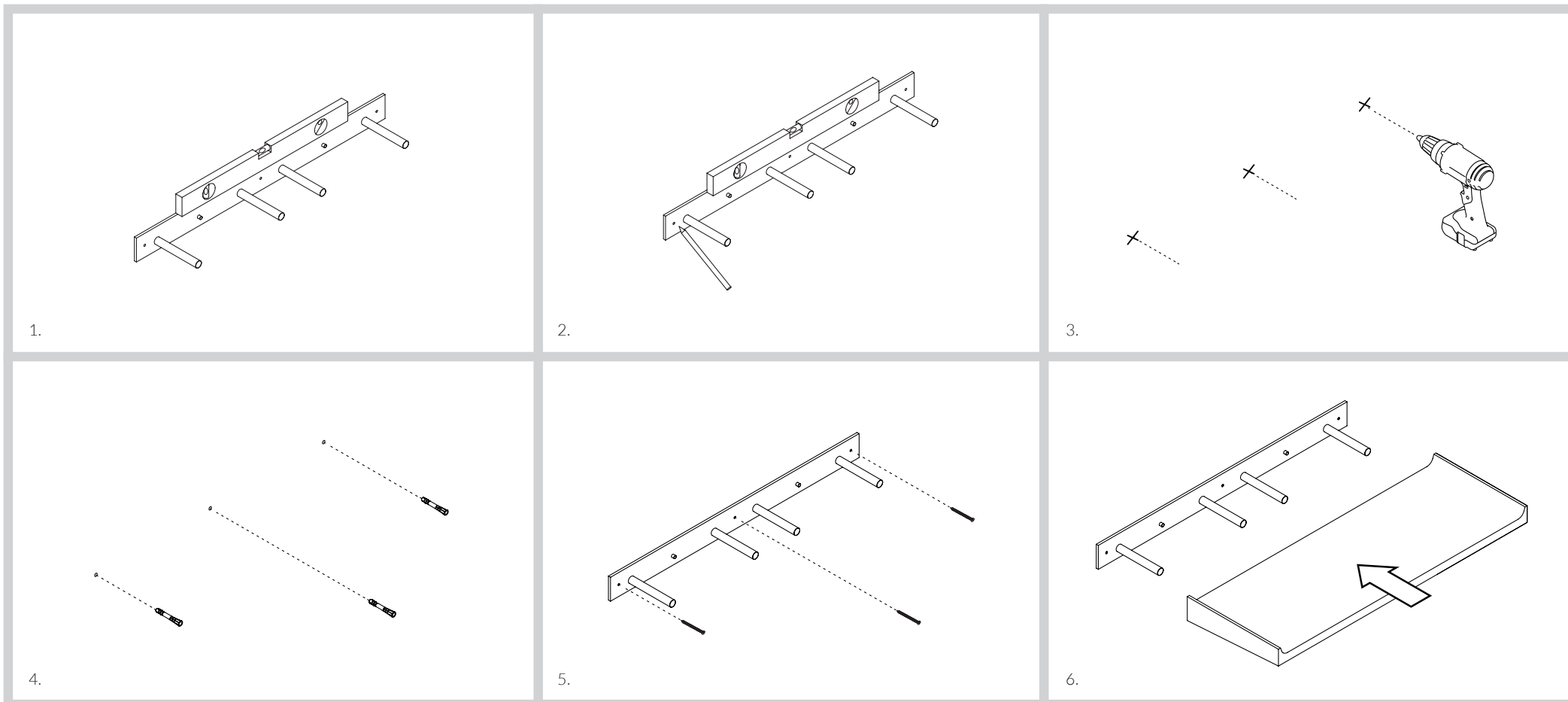
EN

Do not attempt to sit or climb on the shelf. Abnormal use of a shelf can result in serious injury. Observe a maximum load of 20 kg for the shelves. The supplied mounting hardware is designed for solid, concrete-type walls. For hollow walls, please purchase the appropriate hardware from your specialized supplier.

FR

Ne pas tenter de s'asseoir ou de monter sur l'étagère. L'utilisation anormale d'une étagère peut entraîner de graves blessures. Respecter une charge maximale de 20 kg pour les étagères. Le matériel de montage fourni est conçu pour des murs pleins, type béton. Pour des murs creux, veuillez vous fournir en quincaillerie adaptée chez votre fournisseur spécialisé.





#### EN

1. Place your wall mount perfectly horizontally with a spirit level.
2. Mark the screw spots.
3. Drill holes on the markings.
4. Insert the wall plugs (compatible only with concrete walls).
5. Screw the mount to the wall.
6. Slide the wooden board and you are all set!

#### FR

1. Placer le support mural à l'horizontale grâce à un niveau.
2. Marquer les emplacements des vis.
3. Percer le mur au niveau des marquages.
4. Insérer les chevilles murales (compatibles uniquement avec les murs en béton).
5. Viser le support au mur.
6. Glisser la planche de bois et c'est installé !