

Benutzerhandbuch

Infrarotheizung Spiegel VAKIA



INHALT

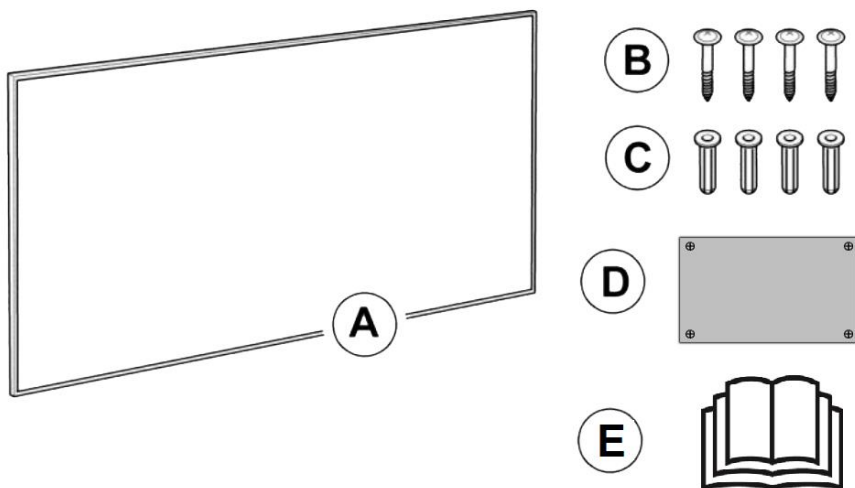
1. EINFÜHRUNG
2. SICHERHEITSHINWEISE
3. PRODUKTINFORMATION
4. INSTALLATION
5. WICHTIG VOR DEM START
6. BETRIEBSANLEITUNG
7. LÖSUNGSSITUATIONEN
8. WARTUNG UND INSTANDHALTUNG
9. LAGERUNG
10. TECHNISCHER ANHANG
11. ENTSORGUNG

1. EINFÜHRUNG

VOR GEBRAUCH LESEN

- Wir danken Ihnen für den Kauf dieses Produkts.
- Lesen Sie die Anweisungen sorgfältig durch, bevor Sie das Produkt installieren, bedienen oder warten.
- Bewahren Sie dieses Handbuch zum späteren Nachschlagen auf.
- Die Bilder dienen nur zu Referenzzwecken und sind abhängig von unseren verfügbaren Produkten.

VERPACKUNGSINHALT



1. 1x Infrarotheizung (auch Spiegel)
2. 4x Schraube
3. 4x Dübel
4. 1x Bohrschablone
5. 1x Handbuch

2. SICHERHEITSHINWEISE

Lesen Sie dieses Handbuch sorgfältig durch, bevor Sie das Gerät in Betrieb nehmen oder benutzen. Bewahren Sie die Bedienungsanleitung immer in unmittelbarer Nähe des Gerätes oder des Einsatzortes auf!



Warnung

Montieren Sie keine Wandgeräte an der Decke!
Kann Verbrennungen, Feuer und Sturzgefahr verursachen!



Warnung

Dieses Gerät kann von Kindern ab 8 Jahren und Personen mit eingeschränkten körperlichen, sensorischen oder geistigen Fähigkeiten oder mangelnder Erfahrung und Kenntnis benutzt werden, sofern sie beaufsichtigt oder in die sichere Benutzung des Geräts eingewiesen wurden und die damit verbundenen Risiken verstehen. Kinder dürfen nicht mit dem Gerät spielen. Die Reinigung und Wartung durch den Benutzer darf nicht von unbeaufsichtigten Kindern durchgeführt werden.



Warnung

Kinder unter 3 Jahren sollten nicht aus den Augen eines Erwachsenen gelassen werden.

Kinder zwischen 3 und 8 Jahren dürfen das Gerät nur dann ein- und ausschalten, wenn es in der vorgesehenen normalen Betriebsposition aufgestellt oder installiert ist und wenn Kinder sicher beaufsichtigt oder ordnungsgemäß in die Benutzung des Geräts eingewiesen wurden.

Kinder im Alter von 3 bis 8 Jahren dürfen das Gerät nicht anschließen, einstellen, reinigen oder Wartungsarbeiten durchführen.



Warnung

Verwenden Sie das Gerät nicht in kleinen Räumen, wenn Personen anwesend sind, die den Raum nicht selbständig verlassen können und nicht ständig beaufsichtigt werden.



Warnung

Einige Teile dieses Produkts können sehr heiß sein und Verbrennungen verursachen. Besondere Aufmerksamkeit muss Kindern und schutzbedürftigen Personen gewidmet werden. Gefahr der Aufstellung in der Nähe von Vorhängen und anderen brennbaren Materialien. Um Verbrennungen zu vermeiden, sollten folgende Personen bei der Benutzung der Heizgeräte besonders vorsichtig sein: Säuglinge und Kinder, Personen mit empfindlicher Haut, ältere Menschen, Kranke, Personen, die betrunken sind, Personen, die Schlafmittel nehmen.

- Entfernen Sie vor dem Gebrauch alle Schutzfolien (von der Vorder- und Rückseite des Geräts)
- Vergewissern Sie sich, dass die Eingangsspannung zwischen 220-240 V/50 Hz liegt und das Netzteil IEC-konform ist.
- Das Gerät benötigt mehr Strom als Kleingeräte und benötigt daher eine separate Steckdose mit mindestens 10 A Schutz.
- Verwenden Sie das Gerät nicht in explosionsgefährdeten Räumen.
- Verwenden Sie das Gerät nicht in einer aggressiven Atmosphäre.
- Stellen Sie das Gerät senkrecht (Decke horizontal) und stabil auf.
- Wenn Sie das Gerät reinigen, lassen Sie es gründlich trocknen. Nicht verwenden, wenn das Gerät nass ist.
- Benutzen Sie das Gerät nicht mit nassen oder feuchten Händen.
- Setzen Sie das Gerät keinem direkten Wasserspritzer aus.
- Stecken Sie niemals irgendwelche Gegenstände oder Gliedmaßen in das Gerät.
- Wenn das Gerät eingeschaltet ist, dürfen Sie es nicht bewegen oder überlappen.
- Setzen Sie sich nicht auf das Gerät.

- Wenn das Gerät eingeschaltet ist, bewahren Sie es außerhalb der Reichweite von Kindern und Haustieren auf und lassen Sie sie nicht unbeaufsichtigt.
- Überprüfen Sie vor jeder Benutzung das Gerät, das Zubehör und die Anschlussteile auf Beschädigungen. Verwenden Sie keine defekten Geräte oder Zubehörteile.
- Stellen Sie sicher, dass alle zum Gerät gehörenden Kabel vor Beschädigungen (z. B. durch Tiere) geschützt sind. Verwenden Sie das Gerät niemals, wenn die elektrischen Kabel oder der Netzanschluss gebrochen oder anderweitig beschädigt sind.
- Der elektrische Anschluss muss den Angaben im Kapitel Technische Daten entsprechen.
- Stecken Sie den Stecker in eine ordnungsgemäß gesicherte Steckdose.
- Verwenden Sie das Gerät nicht, wenn die Steckdose oder das Kabel überlastet ist.
- Achten Sie bei der Auswahl von Verlängerungskabeln auf den richtigen Durchmesser, die richtige Kabellänge und den Typ des verwendeten Geräts. Wickeln Sie das Verlängerungskabel vollständig ab. Vermeiden Sie elektrische Überlastungen.
- Ziehen Sie vor der Durchführung von Wartungs-, Reparatur- oder Behandlungsarbeiten am Gerät den Netzstecker aus der Steckdose. Fassen Sie immer den Netzstecker an, nicht das Kabel.
- Wenn Sie das Gerät nicht benutzen, schalten Sie es aus und ziehen Sie das Netzkabel aus der Steckdose.
- Verwenden Sie das Gerät auf keinen Fall, wenn Sie Schäden am Netzstecker oder Netzkabel feststellen. Wenn das Netzkabel beschädigt ist, muss es durch den Hersteller, seinen Servicetechniker oder eine andere qualifizierte Person ersetzt werden, um Gefahren zu vermeiden. Defekte Netzkabel sind lebensgefährlich.
- Beachten Sie bei der Installation des Gerätes die Mindestabstände zu Wänden und anderen Gegenständen sowie die im Abschnitt Technische Daten angegebenen Lager- und Betriebsbedingungen.

- Bohren Sie niemals Löcher in das Gerät.
 - Benutzen Sie das Gerät nicht in der unmittelbaren Nähe des Vorhangs.
 - Stellen Sie das Gerät nicht auf einen brennbaren Boden.
 - Wenn das Gerät eingeschaltet ist, nicht berühren. Es besteht die Gefahr von Verbrennungen.
 - Lassen Sie das Gerät richtig abkühlen, bevor Sie es bewegen oder warten.
 - Verwenden Sie das Gerät nicht in der Nähe von Badewannen, Duschen, Schwimmbecken oder anderen Wasserbehältern. Gefahr eines elektrischen Schlages!
 - Das Gerät muss so aufgestellt werden, dass Personen, die sich in der Badewanne oder Dusche aufhalten, die Geräte, Schalter und Bedienelemente nicht berühren können.
 - Verwenden Sie das Gerät nicht in Kindereinrichtungen und Badezimmern (nur für Schweden)
- Stellen Sie keine Gegenstände, wie z. B. Kleidung, auf das Gerät.
 - Verwenden Sie das Gerät nicht im Freien. Stellen Sie das Gerät nicht auf einen nassen oder überfluteten Boden.
 - Ziehen Sie den Stecker nicht durch Ziehen am Kabel ab. Fassen Sie beim Trennen der Verbindung den Stecker an, nicht das Kabel.
 - Dehnen Sie das Kabel nicht und belasten Sie es nicht.
 - Halten Sie das Kabel von erhitzten Oberflächen fern.
 - Verlegen Sie das Kabel nicht unter dem Teppich. Verdecken Sie das Kabel nicht mit Teppichen, Sockeln oder ähnlichen Abdeckungen. Verlegen Sie das Kabel nicht unter Möbeln oder Geräten. Verlegen Sie das Kabel abseits von Verkehrsflächen, um Stolperfallen zu vermeiden.



- Verwenden Sie den Spiegel nicht auf weichen Oberflächen, wie z. B. einem Bett, wo er beschädigt werden könnte.
- Halten Sie brennbare Materialien wie Möbel, Kissen, Bettzeug, Papier, Kleidung und Vorhänge mindestens 0,9 m von der Vorderseite des Geräts entfernt und halten Sie sie von den Seiten und der Rückseite fern, wenn das Gerät eingesteckt ist.
- Wenn die Verbindung zwischen Stecker und Steckdose lose ist oder der Stecker sehr heiß ist, müssen Sie die Steckdose möglicherweise ersetzen. Lassen Sie die Steckdose durch einen qualifizierten Elektriker ersetzen.
- Schalten Sie alle Steuerungen aus, bevor Sie die Verbindung trennen. Trennen Sie die Stromversorgung, bevor Sie Werkzeuge oder Zubehörteile anschließen.
- Lassen Sie das Gerät abkühlen, bevor Sie es transportieren oder reparieren.
- Nehmen Sie das Gerät nicht auseinander und tauschen Sie es nicht eigenmächtig aus, da dies zu mechanischem Versagen, elektrischem Schlag, Feuer oder Verletzungen führen kann.
- Die Garantie deckt keine Produktfehler ab, die durch private Demontage verursacht wurden.



Warnung

Nicht abdecken.

Stecken Sie den Netzstecker in eine ordnungsgemäß installierte und geerdete Steckdose.

Nicht direkt unter eine Steckdose stellen

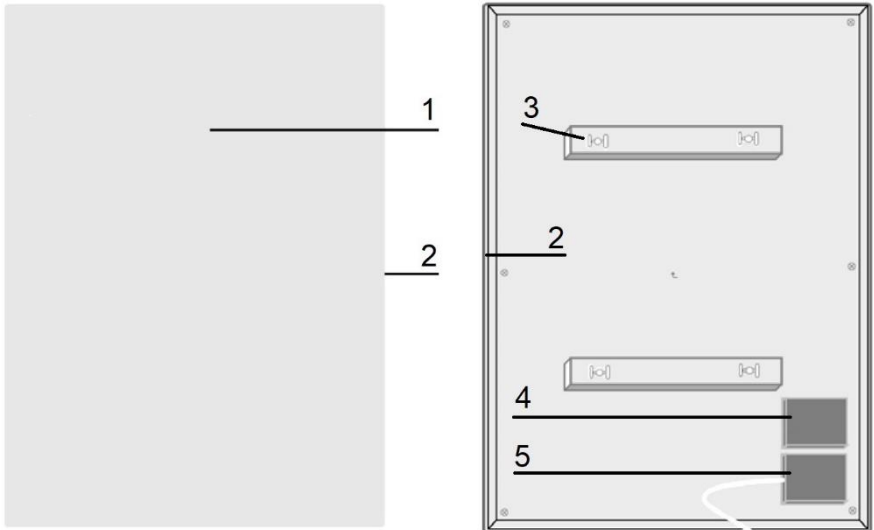
3. PRODUKTINFORMATION

TECHNISCHE DATEN

Heizelement	Kohlenstoff
Heizverfahren	Infrarot-Fernheizung
Spannung	220-240V/50Hz
Oberflächentemperatur	hauptsächlich 70-90°C
Oberfläche	Gehärtetes Glas oder Spiegel
IP Grad	IP54 (Außenstecker)
Überhitzungsschutz	Ja
Länge des Stromkabels	1.9m
LED-Licht	Optional

PRODUKTSTRUKTUR

Vorderseite Rückseite



1. Spiegel/Glasoberfläche
2. LED-Beleuchtung (optional)
3. Halterungen
4. Eingebauter Thermostat (optional)
5. Abzweigdose (mit LED-Farbschalter)

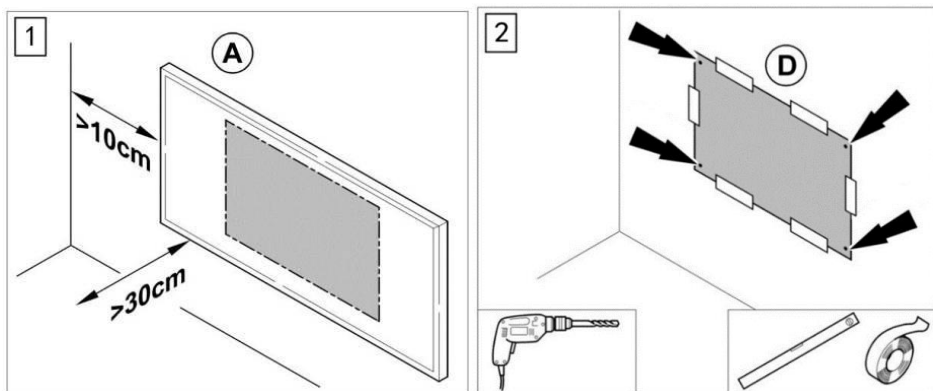
4. INSTALLATION

Entfernen Sie die Schutzfolie (vorne und hinten) bei der Montage!

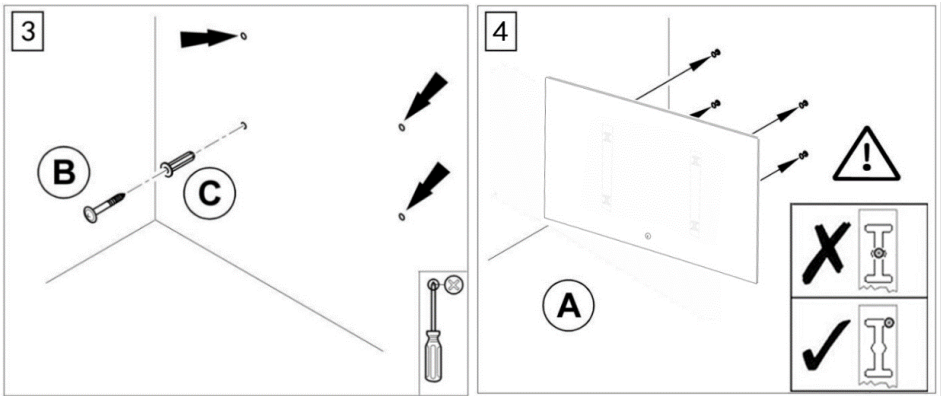
Wählen Sie die Montageposition, beachten Sie die erforderlichen Mindestabstände

Erforderliche Abstände für die Installation von Geräten	
Vorderseite	Minimum 30 cm
Links	Minimum 10 cm
Rechts	Minimum 10 cm
Über	Minimum 50 cm

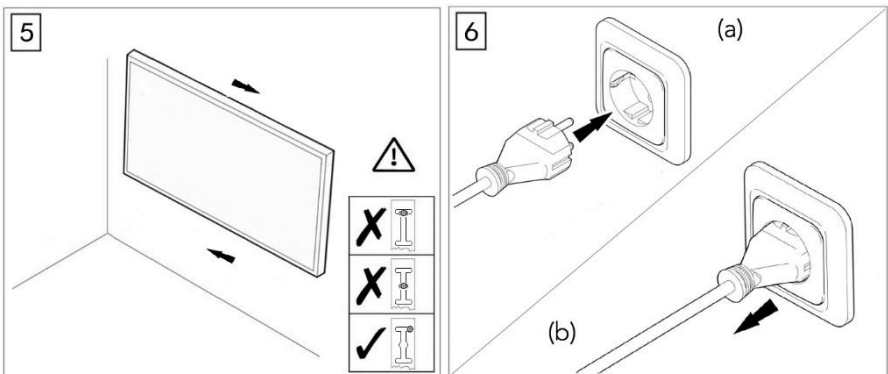
1. Wählen Sie die Montageposition unter Beachtung der erforderlichen Mindestabstände.
2. Kleben Sie die Bohrschablone an die Wand. Markieren Sie die Positionen der Löcher auf der Bohrschablone (D). Bohren Sie mit einem Bohrer \varnothing 8 mm Löcher in die Wand.



3. Schrauben Sie die mitgelieferten Schrauben ein, die etwa 5 mm aus den Dübeln herausragen sollten.
4. Ziehen Sie die hintere Schutzfolie ab, hängen Sie den Spiegel/das Glas (A) an den Schrauben ein und schieben Sie ihn/es in eine Richtung (Abb. 5.).



5. Setzen Sie das Gerät so ein, dass sich die Schrauben in der richtigen Position befinden, wie in der Abbildung unten dargestellt.
6. Schließen Sie das Gerät an eine Steckdose an. Ziehen Sie den Netzstecker, wenn Sie das Gerät nicht benutzen.

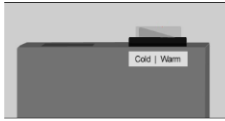


5. WICHTIG VOR DEM START

1. Überprüfen Sie, ob das Netzkabel und die Anschlussdose auf der Rückseite des Spiegels intakt sind.
2. Um die Sicherheit und die ordnungsgemäße Funktion des Produkts zu gewährleisten, ist eine 230V/50Hz-Stromversorgung mit mindestens 10A erforderlich. Andere Werte können zu Fehlfunktionen oder in extremen Fällen zu Schäden an diesem Produkt führen.
3. Stellen Sie sicher, dass der Stecker des Netzkabels und die Steckdose ausreichend geerdet sind. Schlechte Erdung kann zu Gesundheits- und Sachschäden führen.

6. BETRIEBSANLEITUNG

Steuerung der Heizung	Die Heizfunktion wird aktiviert, wenn das Gerät an das Stromnetz angeschlossen wird oder wenn der EIN/AUS-Schalter an der schwarzen Anschlussdose auf der Rückseite des Geräts eingeschaltet wird. Wenn das Gerät über einen eingebauten Thermostat verfügt, wird die Heizfunktion nur von diesem Thermostat gesteuert. Siehe die Bedienungsanleitung des eingebauten Thermostats.
	Bei einfarbiger LED-Beleuchtung wird das Licht über den EIN/AUS-Schalter an der schwarzen Anschlussdose auf der Rückseite des Panels gesteuert.



Bei der LED-Beleuchtung mit zwei Farben (Dual) wird das Licht über einen Schalter an der schwarzen Anschlussdose auf der Rückseite des Panels gesteuert:

Klasse "I" für das Einschalten von kaltweißem Licht 6000K

Stufe "II" zum Einschalten des warmgelben Lichts 3000K

Stufe "O" zum Ausschalten der LED-Beleuchtung

7. LÖSUNGSSITUATIONEN

Während der Produktion wurde das Gerät mehrmals überprüft, um sicherzustellen, dass es ordnungsgemäß funktioniert. Sollte dennoch eine Störung auftreten, überprüfen Sie das Gerät anhand der folgenden Liste.

Situation	Ursache	Lösung
Das Gerät macht beim Einschalten Geräusche.	Strukturelle Beanspruchung des Wärmedämmstoffs.	Wenn das Geräusch weiterhin besteht, reklamieren Sie das Gerät.
Die Oberfläche des Geräts ist leicht konvex und erhaben.	Dies ist auf die Wärmeausdehnung des Oberflächenmaterials zurückzuführen	Das ist ein weit verbreitetes Phänomen. Machen Sie sich keine Gedanken darüber.

<p>Die Oberfläche des Heizgeräts ist nicht warm genug.</p>	<p>1. die Spannung ist niedrig. 2. Das Gerät befindet sich in einem Raum mit niedriger Temperatur.</p>	<p>1 Installieren Sie den Spannungsregler. 2. warten Sie etwas länger als gewöhnlich.</p>
--	--	---

8. WARTUNG UND INSTANDHALTUNG

Erforderliche Maßnahmen vor Beginn der Wartung



Warnung vor elektrischer Spannung

- Berühren Sie den Netzstecker nicht mit nassen oder feuchten Händen.
- Halten Sie den Netzstecker des Geräts beim Herausziehen des Netzkabels an die Steckdose.
- Lassen Sie das Gerät vollständig abkühlen.



Warnung vor elektrischer Spannung.

Nur ein qualifizierter Techniker darf Arbeiten durchführen, die das Entfernen der Geräteabdeckung erfordern.

Reinigung der Ausrüstung



Warnung vor elektrischer Spannung.

Tauchen Sie das Gerät niemals in Wasser oder andere Flüssigkeiten! Reinigen Sie das Gerät mit einem weichen, feuchten, fussel-freien Tuch.

Achten Sie darauf, dass keine Feuchtigkeit in das Gerät eindringt. Schützen Sie die elektrischen Komponenten vor Feuchtigkeit. Verwenden Sie keine aggressiven Reinigungsmittel wie Reinigungssprays, Lösungsmittel, alkoholhaltige Reiniger oder Scheuermittel, um den Stoff zu benetzen. Wischen Sie das Gerät und seine Komponenten nach der Reinigung mit einem trockenen, weichen Tuch ab.

9. LAGERUNG

Wenn Sie das Gerät nicht benutzen, beachten Sie bitte die folgenden Lagerungsbedingungen.

Aufrecht lagern und vor Staub und direkter Sonneneinstrahlung schützen.

Lagern Sie das Gerät in einem Behälter, der es vor Staub schützt. Stellen Sie keine anderen Gegenstände auf das Gerät, um Schäden zu vermeiden.

10. TECHNISCHER ANHANG

Heizelement	Kohlenstoff
Heizverfahren	Infrarot-Fernheizung
Spannung	220-240V/50Hz
Oberflächentemperatur	hauptsächlich 70-90°
Oberfläche	Gehärtetes Glas oder Spiegel
IP Grad	IP54 (ohne Stecker)
Überhitzungsschutz	Ja
Länge des Stromkabels	1.9m

Modell Nr.	Größe(cm)	Strom (W)	Spannung / Frequenz	Aktuel I
G0606X	60*60*1.2	320		1.4A
G0806X	80*60*1.2	450		2.0A
G1006X	100*60*1.2	580		2.5A
G1206X	120*60*1.2	700		3.0A
G1008X	100*80*1.2	800		3.5A
X=B/W; M (B/W=weiße/schwarze Glasoberfläche; M=Spiegel)				

Informationspflichten für lokale Elektroheizungen

Option	
Art der Wärmezufuhr, nur bei elektrischen Ortsnetzspeichern (wählen Sie eine aus)	
Manuelle Steuerung der thermischen Aufladung, mit integriertem Thermostat	Nein
Manuelle thermische Ladesteuerung mit Rückführung zur Raum- oder Außentemperatur	Nein
Elektronische thermische Ladesteuerung mit Rückmeldung der Raum- oder Außentemperatur	Nein
Wärmeabgabe durch Gebläse	Nein
Art der Heizleistung/Raumtemperaturregelung (wählen Sie eine aus)	
Einstufige Heizleistung und keine Raumtemperaturregelung	Nein
Zwei oder mehr Grad, keine Raumtemperaturregelung	Nein
Mit manuellem Thermostat zur Regelung der Raumtemperatur	Nein
Mit elektronischem Thermostat zur Regelung der	Nein
Mit elektronischer Raumtemperaturregelung mit	Nein
Mit elektronischer Raumtemperaturregelung mit	Ja

Zusätzliche Kontrollmöglichkeiten (es kann mehr als eine Auswahl

Raumtemperaturregelung mit Anwesenheitserkennung	Nein
Raumtemperaturregelung mit Erkennung offener Fenster	Nein
Mit Fernsteuerungsoption	Nein
Mit adaptiver Startsteuerung	J
Mit Begrenzung der Arbeitszeiten	Nein
Mit schwarzem Glühbirnensensor	Nein

11. Entsorgung



Eine durchgestrichene Mülltonne für Elektro- und Elektronikschrott weist darauf hin, dass diese Geräte ab Ende 2005 nicht mehr über den Hausmüll entsorgt werden dürfen.

Finden Sie eine Sammelstelle für die kostenlose Entsorgung von Elektro- und Elektronikgeräten in Ihrer Nähe. Kontaktinformationen erhalten Sie von Ihrer Gemeindeverwaltung.

Ziel der getrennten Sammlung von Elektro- und Elektronikaltgeräten ist es, die Wiederverwendung, das Recycling und andere wirksame Formen der Abfallverwertung zu ermöglichen und negative Auswirkungen auf die Umwelt und die menschliche Gesundheit durch die gefährliche Entsorgung von Stoffen aus Elektro- und Elektronikgeräten zu verhindern.