

VOGUE

MÉXICO



REVESTIR OTOÑAL

NOTAS MINIMALISTAS:
LA FÓRMULA VENCEDORA
DE LA TEMPORADA

+

LAS COORDENADAS
DE AMÉRICA
LATINA QUE SON
ENCUENTRO DE DISEÑO,
CULTURA Y TRADICIÓN

TINDI MAR (EN PORTADA)



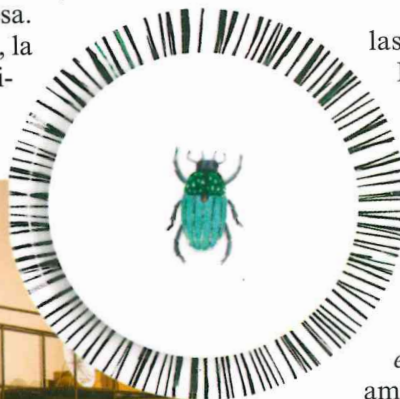
NOVEMBER 2011

Entre ornamentos

El singular ritual de crear un espacio único para compartir momentos especiales se traduce en los accesorios de mesa con los que Zash ensalza lo mejor de la creatividad y el diseño mexicano.



La fortuna de encontrar resiliencia en medio de la adversidad se convirtió en el emprendimiento que las fundadoras de Zash, Zarina Rivera y Margarita Pérez-Cuellar, no dudaron en poner sobre la mesa. Para la experta en Relaciones Públicas, Zarina Rivera, la inspiración de crear una marca de accesorios especializada en *tablescapes*, nació de un gusto por herencia. “Mi mamá siempre puso mesas bonitas y mi abuela las ponía espectaculares”, recuerda. Sin embargo, la idea de emprender surgió en plena pandemia. Durante el confinamiento, en un acto de solidaridad con su familia, Zarina decidió crear momentos de alegría a través experiencias sensoriales en torno a la decoración con la que enaltecía su comedor. “Me esmeré mucho en poner mesas muy chulas”, confiesa. Y ahí empezó todo, “desde querer darles un espacio muy bonito, de convivencia, de generosidad, de amor y de felicidad”, cuenta a *Vogue*. Resulta conmovedor, que el cariño de una madre se traslade de la cocina a la mesa, el punto de encuentro más íntimo de un hogar, que también suele acoger a los amigos e invitados que acompañan a las familias a compartir el tiempo. Un valor intangible que premió a la empresaria cuando utilizó las horas en casa que la contingencia le dejó a su favor, y comenzó a bordar manteles con los nombres de sus hijos, motivos florales e incluso, llegó a plasmar las típicas frases de los modales que una mamá no se cansa de repetir, “baja los codos”, “cierra la boca”, “pide por favor”, “da



Abajo: la primera *pop up store* de Zash en Casa T'HÓ, en Mérida; abajo, dcha.: plato de la colección *Mérida*, de Zash. En página opuesta: Zash fue fundada por Zarina Rivera y Margarita Pérez-Cuellar.

las gracias”, entre muchas más. Entonces, la genialidad de sus piezas detonó la inevitable pregunta: ¿por qué no llevar sus creaciones a otras mesas? Fue así como Zarina decidió contactar a su gran amiga y socia, la reconocida interiorista, Margarita Pérez-Cuellar, quien aportó su *expertise* en la materia. Ahora, ambas creadoras, conquistan con

Zash la tendencia de una estética sobre la mesa que resalta toda la diversidad de la flora y fauna que caracteriza a México, de su cultura y su variedad artística y artesanal. “Cada vez que ponemos una mesa para darle la bienvenida a alguien, puedes servir lo que sea, y si la mesa está bonita, todo [está] bien”. Actualmente, Zarina y Margarita crean un *mix and match* en cada una de las colecciones que diseñan, intentando alejarse de la estética minimalista, con apoyo de mujeres artesanas. Sus propuestas contemplan platos con ilustraciones de María De Vecchi, vajillas con manteles de mesa e individuales, accesorios, vasos, copas, candelabros y velas, mismas piezas que ya llevaron a Mérida a su primer *pop-up store* en Casa T'HÓ. “Pensamos que la mayor parte de la gente tiene su vajilla blanca o gris, y queremos hacer cosas que combinen con lo que las personas ya tienen en su casa”, confiesa Zarina. Y si es verdad que de la vista nace el amor, ahora son los comensales quienes podrán confirmarlo. —LUZ GARCÍA

¡A su salud!



HAY MUCHO QUE DECIR SOBRE UN BUEN TEQUILA. Sin embargo, cuando el sabor se combina con una causa de fondo, el resultado es una propuesta que va más allá de los sentidos. De esta manera y como parte de su compromiso por preservar la selva amazónica, Annabel's—uno de los clubs más exclusivos del mundo— se ha asociado con Tequila Patrón *ultra premium* en una botella de edición limitada. Esta edición especial, creada exclusivamente por Annabel's para el Tequila Patrón, tomó como punto de inspiración para el diseño de la botella y su caja (ambas totalmente reciclables) la belleza natural de la selva amazónica. Los miembros e invitados del club pueden notar un distintivo guiño a The Jungle Bar, uno de los lugares más codiciados de Annabel, con la botella colaborativa que también presenta ilustraciones dibujadas a mano que se alinean en las distintas paredes de paneles espejados de la habitación de este recinto. Esta colaboración, además, contempla alianzas importantes con las modelos Winnie Harlow y Sabrina Elba, así como con One Tree Planted, una organización sin fines de lucro que tiene la misión de generar un impacto positivo en el medio ambiente a través de la reforestación y otros proyectos alineados a los Objetivos de Desarrollo Sostenible de la ONU.