

# WELCOME.

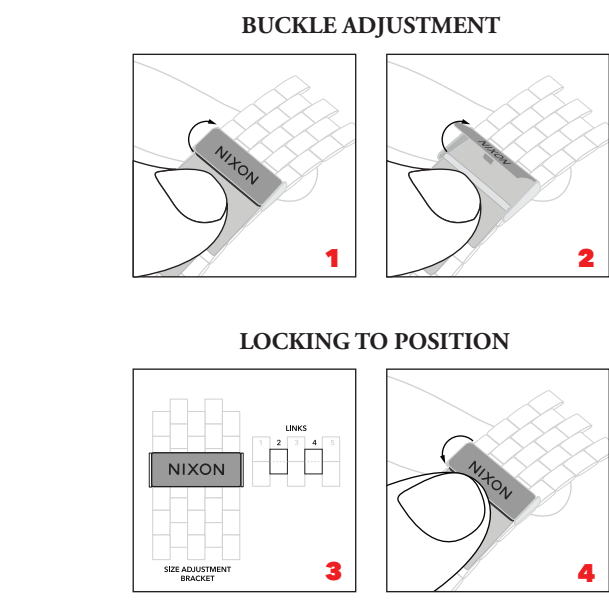
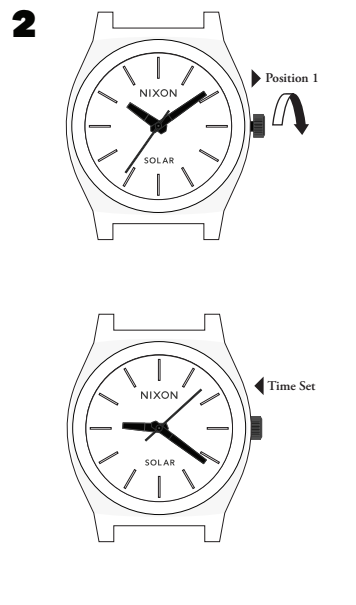
You just bought a NIXON watch. How about that. Welcome to the NIXON side, a side that's about custom-built product, quality, and durability. We're stoked you selected one of our watches. The fact that you bought a NIXON means you can probably tell time, but you may not be familiar with all the doo-dads and features of our watches. So if you're stuck, read through these instructions. Or get your friends to read them and then they can tell you what's up.



**THE TIME TELLER SOLAR**  
OPERATIONS MANUAL  
www.nixon.com

Nixon 2810 Whiptail Loop, Suite 101  
Carlsbad, CA 92010

www.nixon.com



**1 STARTING WATCH**

**QUICK START** This watch has a "Quick Start Function". Put watch into sunlight or fluorescent lamp (at least 30W) and within a few seconds after exposure, watch will start.

**NOTE:** This watch is a solar-powered watch containing a solar cell underneath the dial to convert any form of light into "electrical energy and store the power in a secondary battery.

**CAUTION:** When charging the watch, do not place too close to fluorescent lamp or other light source as the watch temperature will become high, causing damage to the parts inside the watch.

**2 SETTING THE TIME**

**PULL** Crown out to Position 1.

**TURN** Crown clockwise, or counterclockwise, to set time.

**PUSH** Crown all the way back in once time is set.

**3 HOW TO CHARGE**

| Running Time             |   | Charge Specification |  |
|--------------------------|---|----------------------|--|
| Running Time Full Charge | Normal use condition                          | About 4 months       |  |
|                          | Power Saving Condition (crown : 1st position) | 4 years              |  |

Charging Performance Dial Color: Black Matte (most tough condition)

| Environment             | Illumination (LX) | Charging time |   |                       |
|-------------------------|-------------------|---------------|---|-----------------------|
|                         |                   | For 1 day     | From stop to steady operation (second hand steps every 1 seconds) | From stop full charge |
| Environment Weather     | 100,000           | 8 minutes     | 2 hours   | 25 hours              |
| Environment             | 10,000            | 17 minutes    | 4 hours   | 60 hours              |
| 30W light 20cm distance | 3,000             | 60 minutes    | 14 hours  | -                     |
| Inside Office           | 500               | 5.5 hours     | 110 hours   | -                     |

\* Lighter - color dial has the shorter charging time

**1 PUESTA EN MARCHA DEL RELOJ**

**INICIO RÁPIDO** Este reloj tiene una "Función de inicio rápido". Coloque el reloj bajo la luz del sol o una lámpara fluorescente (de al menos 30 W) y, unos segundos tras la exposición, el reloj se pondrá en marcha.

**NOTE:** Este reloj funciona con energía solar y contiene una célula solar debajo de la esfera para convertir cualquier forma de luz en "energía eléctrica y almacenarla en una pila secundaria".

**PRECAUCIÓN:** Cuando cargues el reloj, no lo pongas demasiado cerca de una lámpara fluorescente u otra fuente de luz, ya que la temperatura del reloj aumentará, lo que dañará las piezas del interior.

**2 AJUSTE DE LA HORA**

**SACA** La corona hasta la posición 1.

**GIRA** La corona en sentido horario o antihorario para ajustar la hora.

**EMPUJA** La corona completamente una vez ajustada la hora.

**3 CÓMO CARGAR**

| Tiempo de funcionamiento                    |  | Especificación de carga |  |
|---|--|-------------------------|--|
| Tiempo de funcionamiento con carga completa | Condiciones normales de uso                              | Alrededor de 4 meses    |  |
|   | Condición de ahorro de energía (rueda: primera posición) | Alrededor de 4 años     |  |

Rendimiento de carga Color del dial: Negro mate (condiciones más duras)

| Entorno                          | Iluminación (LX) | Tiempo de carga  |                                   |                                   |
|----------------------------------|------------------|--|-----------------------------------|-----------------------------------|
|                                  |                  | Desde parada hasta funcionamiento constante (segunda mano avanza cada 1 segundo) | Desde parada hasta carga completa | Desde parada hasta carga completa |
| Entorno Clima                    | 100 000          | 8 minutos  | 2 horas                           | 25 horas                          |
| Entorno                          | 10 000           | 17 minutos   | 4 horas                           | 60 horas                          |
| Luz de 30 W a 20 cm de distancia | 3000             | 60 minutos   | 14 horas                          | -                                 |
| Oficina interna                  | 500              | 5,5 horas  | 110 horas                         | -                                 |

\* dial de color más claro tiene el tiempo de carga más corto

**1 STARTUHR**

**SCHNELL START** Diese Uhr hat eine „Schnellstartfunktion“. Lage die Uhr ins Sonnenlicht oder unter eine Leuchtstofflampe (mindestens 30 W) ein. Innerhalb weniger Sekunden nach der Exposition startet die Uhr.

**HINWEIS:** Diese Uhr ist eine solarbetriebene Uhr mit einer Solarzelle unter dem Zifferblatt, die jede Art von Licht in „elektrische Energie“ umzuwandeln und die Energie in einer Sekundärbatterie speichert.

**VORSICHT:** Die Uhr beim Aufladen nicht zu nah unter die Leuchtstofflampe oder eine andere Lichtquelle legen, da die Temperatur der Uhr sonst zu hoch wird und die Teile im Inneren der Uhr beschädigt werden können.

**2 EINSTELLEN DER ZEIT**

**ZIEH** Die Krone auf Position 1 RAUSZIEHEN

**DRHE** Die Krone im oder gegen den Uhrzeigersinn, um die Zeit einzustellen.

**DRÜCKE** Die Krone nach dem Einstellen der Zeit wieder ganz hinein.

**3 AUFLADEN**

| Ladungsspezifikation |   |              |
|----------------------|---|--------------|
| Laufzeit Vollladung  | Normaler Nutzungszustand                    | Etw 4 Monate |
|                      | Stromsparender Zustand (Krone: 1. Position) | Etw 4 Jahre  |

Ladeleistung Zifferblattfarbe: Matt Schwarz (härteste Bedingungen)

| Umgebung                 | Beleuchtung (LX) | Ladezeit    |  |   |
|--------------------------|------------------|-------------|--|---|
|                          |                  | Für 1 Tag   | Vom Stopp zum Dauerbetrieb (Sekundenzähler jede Sekunde) | Ab dem Stoppen des vollständigen Ladevorgangs |
| Umgebung Wetter          | 100.000          | 8 Minuten   | 2 Stunden  | 25 Stunden                                    |
| Umgebung                 | 10.000           | 17 Minuten  | 4 Stunden  | 60 Stunden                                    |
| 30 W Licht 20 cm Abstand | 3.000            | 60 Minuten  | 14 Stunden   | -   |
| Im Büro                  | 500              | 5,5 Stunden | 110 Stunden  | -   |

\* Das hellere Zifferblatt hat die kürzere Ladezeit.

**1 MONTRE DE DÉPART**

**DÉMARRAGE RAPIDE** Cette montre dispose d'une « fonction de démarrage rapide ». Placez la montre sous la lumière du soleil ou d'une lampe fluorescente (au moins 30W), puis la montre démarre dans les quelques secondes qui suivent l'exposition.

**REMARQUE:** Cette montre solaire intègre une pile solaire sous le cadran permettant de convertir toute forme de lumière en « énergie électrique » et de stocker l'énergie dans une batterie secondaire.

**AVERTISSEMENT:** Lorsque vous chargez la montre, veillez à ne pas la placer pas trop près d'une lampe fluorescente ou d'une autre source lumineuse afin d'éviter toute surchauffe de la montre qui endommagerait les pièces à l'intérieur de celle-ci.

**2 REGLAGE DE L'HEURE**

**TIREZ** La couronne jusqu'à la Position 1. Il s'agit de la source dernière position, vous ne pouvez pas tirer plus.

**TOURNEZ** La couronne dans le sens des aiguilles d'une montre, ou dans le sens inverse, pour régler l'heure.

**ENFONCEZ** complètement la Couronne une fois l'heure réglée.

**3 COMMENT LA RECHARGER**

| Durée de fonctionnement                  |   | Spécification de charge |  |
|--|---|-------------------------|--|
| Temps de fonctionnement, charge complète | Condition d'utilisation normale                           | Environ 4 mois          |  |
|  | Condition d'économie d'énergie (couronne : 1ère position) | Environ 4 ans           |  |

Performance de charge de la couleur du cadran : Noir mat (condition la plus difficile)

| Environnement                  | Éclairage (LX) | Temps de charge |  |   |
|--------------------------------|----------------|-----------------|--|---|
|                                |                | Pendant 1 jour  | De l'arrêt au fonctionnement stable (l'aiguille des secondes ne déplace toutes les secondes) | À partir de l'arrêt de la charge complète |
| Environnement Météo            | 100 000        | 8 minutes       | 2 heures   | 25 heures                                 |
| Environnement                  | 10 000         | 17 minutes      | 4 heures   | 60 heures                                 |
| Lumière 30W, distance de 20 cm | 3 000          | 60 minutes      | 14 heures  | -   |
| Dans le bureau                 | 500            | 5,5 heures      | 110 heures   | -   |

\* Le cadran de couleur plus claire offre un temps de charge plus court

**1 STARTUHR**

**AVVIO RAPIDO** Questo orologio è caratterizzato dalla "Funzione avvio rapido". Mettere l'orologio alla luce del sole o sotto una lampada fluorescente (almeno 30W) ed entro pochi secondi dall'esposizione si avvierà.

**NB:** Questo orologio a energia solare contiene una cella solare sotto al quadrante fatta per convertire qualsiasi forma di luce in energia elettrica e per conservare l'energia in una batteria secondaria.

**ATTENZIONE:** Quando si carica l'orologio, non posizionarlo troppo vicino alla lampada fluorescente o ad altre fonti di luce, poiché la temperatura dell'orologio si alzerà, causando danni alle parti all'interno dell'orologio stesso.

**2 IMPOSTAZIONE DELL'ORA**

**ESTRARRE** La corona in posizione 1.

**RUOTARE** La corona in senso orario o antiorario per impostare l'ora.

**PREMERE** La corona fino in fondo dopo aver regolato l'ora.

**3 COME RICARICARE**

| Tempo di funzionamento          |   | Specifiche di ricarica |  |
|---------------------------------|---|------------------------|--|
| Durata di una ricarica completa | Condizioni normali di utilizzo                        | Circa 4 mesi           |  |
|                                 | Modalità risparmio energetico (corona in posizione 1) | Circa 4 anni           |  |

Colore del quadrante in base alla prestazione di ricarica: Nero opaco (condizioni più difficili)

| Ambiente                 | Illuminazione (LX) | Tempo di ricarica |   |                                |
|--------------------------|--------------------|-------------------|---|--------------------------------|
|                          |                    | Per 1 giorno      | Dall'arresto al funzionamento costante (movimento dell'orologio ogni secondo) | Ricarica completa dall'arresto |
| Ambiente Meteo           | 100.000            | 8 minuti          | 2 ore   | 25 ore                         |
| Ambiente                 | 10.000             | 17 minuti         | 4 ore   | 60 ore                         |
| Luce 30W, distanza 20 cm | 3.000              | 60 minuti         | 14 ore  | -                              |
| All'interno dell'ufficio | 500                | 5,5 ore           | 110 ore   | -                              |

\* Il quadrante più chiaro ha tempi di ricarica più brevi

**CHINESE, Traditional**

**重要提醒**  
防水等级说明, 请查看您表盘或我们的网站:  
www.nixon.com

**快速启动** 此款腕表具有“快速启动功能”。放置在阳光或荧光灯光(至少30瓦)下数秒后, 腕表就会启动。

**将錶鏡向外拉至位置 1。順時針或逆時針轉動錶冠以設定時間。設定好時間後, 將錶鏡推回原位。**

**备注:** 本品是一款在表盘下方搭载了太阳能电池的太阳能腕表, 可以将任何形式的光转化为“电能”, 并将转化后的能量保存在第二块电池中。

**注意事项:** 给腕表充电时, 请勿距荧光灯或其他光源太近, 因为当腕表温度升高时, 内部零件会遭到损坏。

**2 时间设置**

**3 充电方法**

**充電規格**

| 運行時間                   |              | 正常使用狀態 |  |
|------------------------|--------------|--------|--|
| 電池充滿的運行時間 (錶冠: 第 1 位置) | 省電狀態         | 約 4 個月 |  |
|                        | (錶冠: 第 1 位置) | 約 4 年  |  |

充電表現錶盤顏色: 啞光黑色 (最嚴苛環境)

| 環境             | 照明 (LX) | 充電時間   |                     |          |
|----------------|---------|--------|---------------------|----------|
|                |         | 1 天    | 從停止到穩定操作 (約每 1 秒一動) | 從停止到完全充電 |
| 環境 大氣          | 100,000 | 8 分鐘   | 2 小時                | 25 小時    |
| 環境             | 10,000  | 17 分鐘  | 4 小時                | 60 小時    |
| 30 瓦特燈 20 厘米距離 | 3,000   | 60 分鐘  | 14 小時               | -        |
| 辦公室內           | 500     | 5.5 小時 | 110 小時              | -        |

\* 淺色錶盤的充電時間較短

EUROPEAN UNION - DISPOSAL INFORMATION

EUROPEAN UNION - DISPOSAL INFORMATION

EUROPEAN UNION - DISPOSAL INFORMATION

EUROPEAN UNION - DISPOSAL INFORMATION

EUROPEAN UNION - DISPOSAL INFORMATION



