

Report di sostenibilità

Chitè

2022



Introduzione

P 04

P 05

P 06

SOCIETÀ BENEFIT

B IMPACT ASSESMENT

MISSION E VALORI

Su Chitè

P 08

P 09

P 11

L'AZIENDA

BENEFICIO COMUNE

RISULTATI 2022

Aree di intervento

P 17

P 23

FINALITÀ SPECIFICHE E OBIETTIVI 2023

CHITÈ E SDGs

P 25

LETTERA DELLE FOUNDERS

P 27

CONTATTI

Introduzione

INTRODUZIONE
SU CHITÈ
AREE DI INTERVENTO



Società Benefit

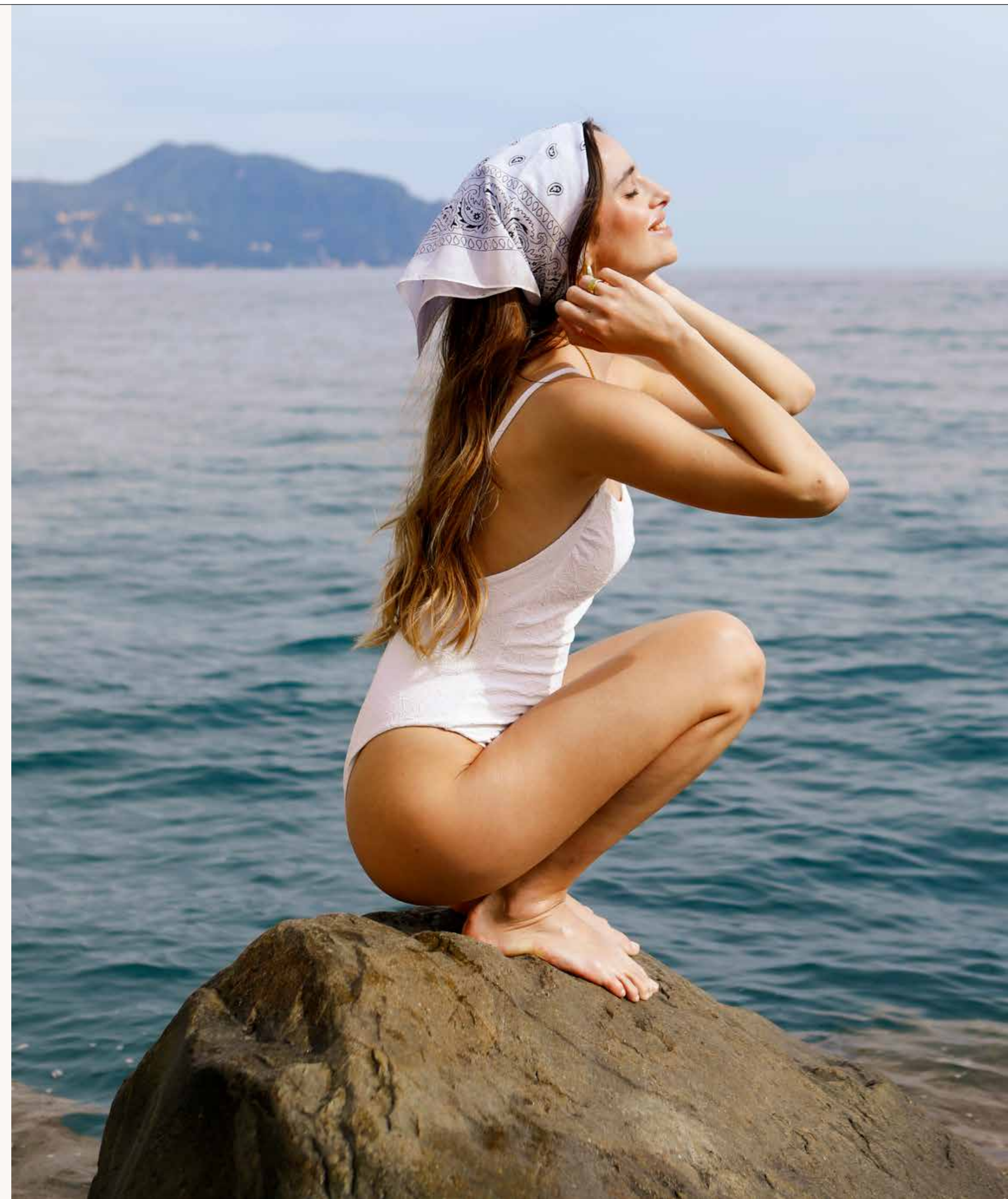
Diventando una Società Benefit, Chitè ha adottato un impegno concreto nel generare un impatto positivo sulla società e sull'ambiente. Il nostro obiettivo è quello di perseguire finalità di beneficio comune, agendo in modo responsabile, sostenibile e trasparente nei confronti dei nostri dipendenti, consumatori, fornitori e delle comunità locali in cui operiamo.

La nostra trasformazione in Società Benefit è stata motivata dalla convinzione che il successo aziendale non debba essere valutato solo in base ai profitti, ma anche in base all'impatto positivo che possiamo generare. Ci prendiamo cura dei nostri dipendenti, creando un ambiente di lavoro inclusivo, equo e sicuro.

Valorizziamo il loro benessere e promuoviamo opportunità di crescita e sviluppo personale. Offriamo prodotti e servizi di alta qualità che rispettino gli standard etici e ambientali. Manteniamo una comunicazione aperta e trasparente con i nostri clienti e collaboriamo con fornitori che condividono i nostri stessi valori di sostenibilità e responsabilità sociale. Inoltre, riconosciamo l'importanza delle comunità locali in cui operiamo. Ci impegniamo a sostenere iniziative sociali e a contribuire allo sviluppo delle comunità circostanti.

In conclusione, come Società Benefit, Chitè si impegna a generare un impatto positivo sulla società e sull'ambiente, lavorando in modo responsabile, sostenibile e trasparente. Fedeli ai nostri valori, continuiamo a migliorare e rafforzare le nostre azioni per raggiungere i nostri obiettivi generali, con l'obiettivo di fare una differenza significativa nel mondo che ci circonda.

Perseguiamo i nostri obiettivi adottando una visione a lungo termine, in cui la sostenibilità e la responsabilità sociale sono parte integrante del nostro modello di business.



B Impact assesment

Il report di sostenibilità è l'analisi di diversi fattori per stabilire l'impatto positivo che l'azienda genera. Nel misurare i propri impatti le Società Benefit utilizzano una piattaforma tecnologica di misurazione, il B Impact Assessment (BIA) sviluppato dalla non profit B Lab. Gli standard di rendicontazione servono per verificare il raggiungimento degli obiettivi affinché l'azienda crei valore.

Nel caso in cui una data azienda, misurando tutti i propri impatti economici, ambientali e sociali attraverso il protocollo BIA, superi una soglia di eccellenza di 80 punti, verificato dallo Standards Trust di B Lab su una scala da 0 a 200, allora essa è eligibile come B Corp Certificata.

Chitè ha raggiunto il punteggio di 83.3.



83.3

GOVERNANCE



16.2

LAVORATORI



14.5

COMUNITÀ



28.9

AMBIENTE



19.0

CLIENTI



4.5

IL PUNTEGGIO
RAGGIUNTO DA CHITÈ

Ambiamo a un mondo in cui la moda sia *etica* e *sostenibile*, crediamo nell'*artigianato*, in ciò che è stato realizzato con le mani e con *passione*: per creare *valore*. Crediamo nella *giusta misura*, per te e per il Pianeta.

I VALORI DI CHITÈ



Responsabilità

Inclusività

Dignità

Etica

Su Chitè

INTRODUZIONE
SU CHITÈ
AREE DI INTERVENTO



L'azienda

Chitè nasce dall'idea di Chiara Marconi e Federica Tiranti, founders e rispettivamente CEO e Direttore Creativo, che hanno deciso di rivoluzionare il concetto di customer experience nel mondo della lingerie femminile offrendo un'esperienza completa e interattiva.

Prima ancora che nascesse il prodotto hanno deciso che la loro missione sarebbe stata essere al fianco di ogni donna.

Chitè ha infatti una duplice natura: oltre a essere un marchio di intimo 100% Made in Italy, realizzato grazie alla collaborazione con atelier artigianali indipendenti, è anche una start up innovativa e al femminile, la prima a offrire anche la possibilità di realizzare il proprio intimo personalizzato e su misura.

La missione di Chitè è far sì che ogni donna sia in equilibrio con sé stessa e con tutto ciò che la circonda, con il proposito di essere un'azienda d'impatto forte e positivo sulla vita delle persone, ma il più basso possibile sull'ambiente.

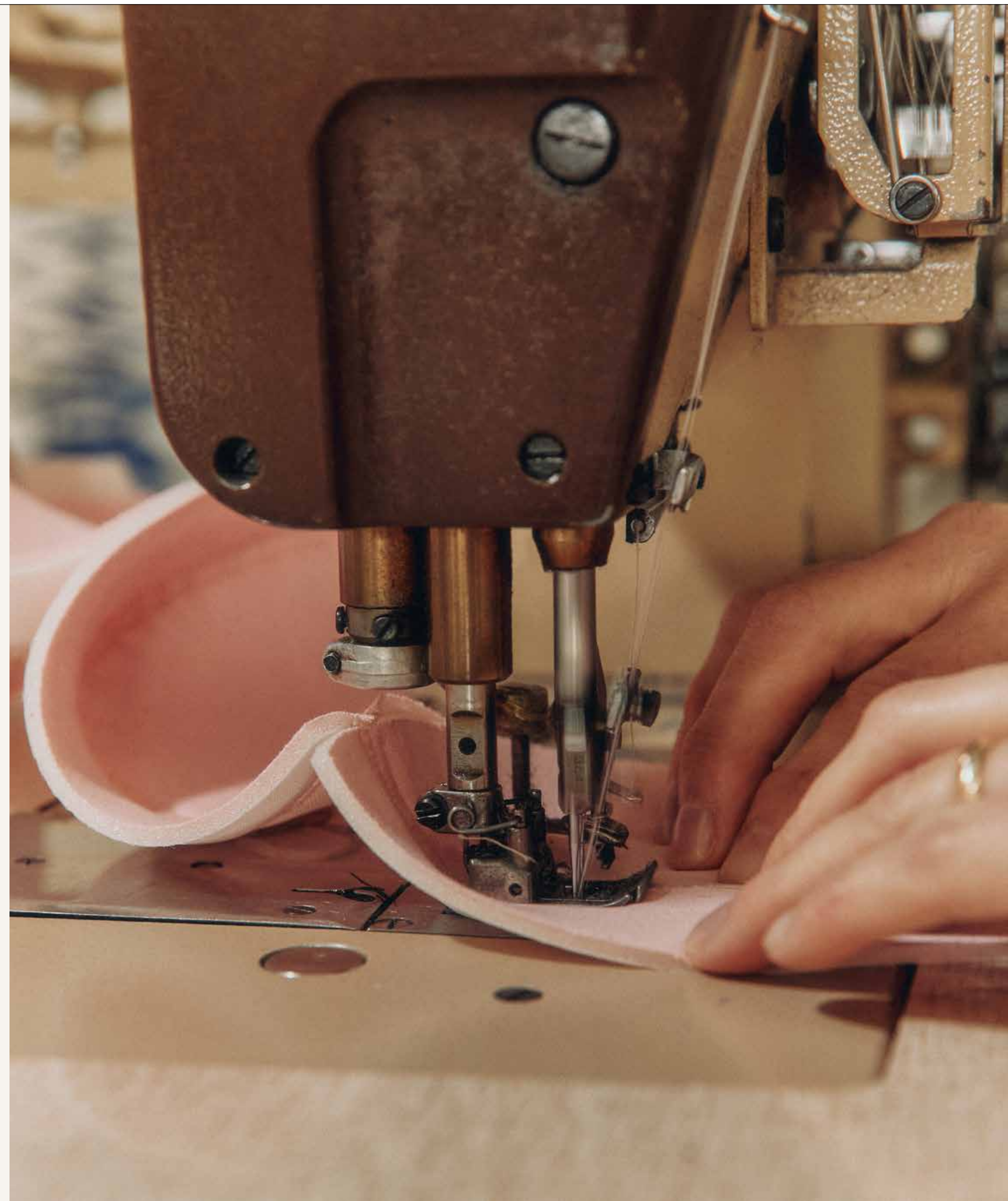
Chitè nasce dalla voglia di cambiare il mondo dell'intimo e proporre capi adatti a donne reali, lontane da stereotipi e taglie che ignorano le diversità possibili nei nostri corpi. Abbiamo la consapevolezza del fatto che ognuna di noi è unica e ha il diritto di indossare una lingerie che rispetti le sue forme e i suoi bisogni. Crediamo in una bellezza possibile e consapevole, e nei valori dell'indipendenza, dell'inclusività e dell'autenticità.



Beneficio comune

La legislazione sulle Società Benefit definisce il "beneficio comune" come *il perseguimento di uno o più effetti positivi (o la riduzione degli effetti negativi) sulle persone, comunità, territori, ambiente, beni e attività culturali e sociali, enti, associazioni e altri portatori di interesse.*

Nell'agenda di sostenibilità 2023 di Chitè, vi sono punti chiave che richiedono una forte attenzione. Uno di questi riguarda l'esperienza "emBRACE" per promuovere il benessere psico-fisico, in fase di sviluppo, che verrà declinata sia online che nei punti vendita. Un altro punto importante riguarda la tracciabilità della catena produttiva, con il monitoraggio e il calcolo delle emissioni e dei consumi per la produzione di ogni capo, oltre alla trasparenza nell'informazione su tutto il ciclo produttivo. Chitè supporta inoltre l'ampliamento dei laboratori artigianali indipendenti con cui il marchio collabora sin dalla sua nascita nel 2018. Infine, vi è l'impegno attivo nella collaborazione con organizzazioni benefiche.



Beneficio comune

Ai sensi della Legge 28 dicembre 2015 n. 208, commi 376 – 384, la società si impegna a perseguire una o più finalità di beneficio comune operando in modo responsabile, sostenibile e trasparente nei confronti di dipendenti, consumatori, fornitori, comunità locali”.

Nell’ambito del beneficio comune, in particolare la società:

⁰¹ Promuove la riduzione dell’impatto ambientale della propria attività di impresa riducendo l’impiego di materiali inquinanti e ad alto impatto ambientale, favorendo l’impiego di materiali riciclati ed eco-sostenibili e l’utilizzo di risorse energetiche rinnovabili, privilegiando i rapporti con fornitori a loro volta certificati e tracciabili;

⁰² Svolge ricerca e applicazione di modalità operative finalizzate al minor consumo dei sistemi naturali e, quindi, all’utilizzo di strumenti, mezzi e materiali di consumo a basso impatto ambientale, al recupero di materiali riciclabili nell’ottica di generare un beneficio per gli individui e di preservare l’ambiente circostante;

⁰³ Supporta l’artigianato locale privilegiando una filiera produttiva costituita da produttori italiani;

⁰⁴ Promuove la trasparenza verso i consumatori e gli *stakeholders* favorendo la tracciabilità della catena di fornitura;

⁰⁵ Promuove un modello di moda sostenibile e di consumo responsabile e consapevole;

⁰⁶ Promuove i valori della diversità e dell’inclusione in termini di razze, generi, minoranze e nazionalità, favorendo il superamento di stereotipi estetici e culturali;


⁰⁷ Mantiene e favorisce la parità di genere al livello di governance e di forza lavoro;

⁰⁸ Promuove politiche di valorizzazione e fidelizzazione della forza;

⁰⁹ Favorisce la crescita professionale dei propri collaboratori, pratica una politica inclusiva all’interno dell’azienda e crea le condizioni favorevoli all’accoglienza, alla flessibilità e alla qualità del lavoro, anche con iniziative specifiche a sostegno della conciliabilità degli impegni di lavoro con quelli familiari;

¹⁰ Favorisce la collaborazione e la sinergia con organizzazioni non profit, fondazioni e simili, il cui scopo sia allineato e compatibile con quello della società, per contribuire al loro sviluppo e amplificare l’impatto positivo del loro operato e per promuovere in ogni caso iniziative volte allo sviluppo sostenibile.

Risultati 2022



Chitè dopo essere diventata Società Benefit a ottobre 2021, a maggio 2022 ha ufficialmente ottenuto la certificazione B-Corp con il punteggio di 83.3. Siamo la prima B-corp italiana di lingerie rispecchiando così l'impegno a mantenere alti i livelli di *performance sociali e ambientali*.

Risultati 2022

1/4

Sostegno
all'artigianato

→

Aggiunta di 4
nuovi laboratori
artigianali

Chitè attualmente fornisce supporto a 10 laboratori artigianali, di cui gli ultimi 4 sono entrati a far parte della catena produttiva a fine del 2022. Un punto di partenza fondamentale per la creazione della catena produttiva di Chitè è stato l'impegno ad adottare una produzione responsabile attraverso il concetto di "slow couture", discostandosi completamente dalle dinamiche del fast fashion e dalla delocalizzazione della produzione in paesi con bassi costi di manodopera.

Nel valorizzare l'antica arte della corsetteria, tramandata di generazione in generazione e rappresentante della migliore tradizione del Made in Italy, Chitè collabora con laboratori artigianali indipendenti situati nel cuore delle Langhe, in Piemonte. Questo tipo di produzione responsabile e sostenibile consente di ridurre gli sprechi e l'impatto ambientale. Inoltre, viene garantito il pieno rispetto dei diritti dei lavoratori coinvolti, nonché delle tempistiche necessarie, al fine di garantire altissimi standard di qualità per il prodotto finale.

Risultati 2022

2/4

Responsabilità

→

Ottenimento
certificazione B Corp

Ottenimento
certificazione B Corp

Siamo la prima B Corp di lingerie in Italia.

A maggio 2022 Chitè ha ufficialmente ottenuto la certificazione B-Corp con il punteggio di 83,3 con un punteggio totale di 83,5 – più alto rispetto a realtà ben più grandi e strutturate quali Sézane (82,6), North Sails (80,3) e vicino a quello di Veja (84,2) e diventa così l'unica azienda di lingerie ad entrare a far parte delle aziende che fanno del bene al pianeta.

Siamo la prima B-corp italiana di lingerie. L'ottenimento della certificazione B Corp insieme al passaggio a società benefit nel 2021 entrano ufficialmente a far parte del DNA aziendale a 360. Una certificazione a supporto della nostra missione: regalare a ogni donna la gioia di provare sulla propria pelle una lingerie nata guilt-free.

Risultati 2022

3/4

Sostenibilità
ambientale

Utilizzo
di tessuti riciclati

Packaging
totalmente
plastic-free

UTILIZZO DI TESSUTI RICICLATI

La linea beachwear è stata creata con un tessuto jacquard riciclato dalle bottiglie di plastica, infatti per creare il filato base di questo tessuto vengono utilizzate 2,5 bottiglie di plastica per ogni metro di quadrato di tessuto.

L'utilizzo di bottiglie di plastica riciclate per creare il filato base del tessuto ci consente di ridurre la dipendenza dalle risorse vergini e di contribuire alla riduzione della produzione di plastica vergine. Questo approccio circolare promuove l'economia circolare e riduce l'impatto ambientale complessivo dei nostri capi.

PACKAGING PLASTIC FREE

Chitè si impegna a rispettare l'ambiente anche attraverso soluzioni di packaging ecosostenibili e privi di plastica. Cerca continuamente il compromesso perfetto per un'ottima esperienza d'acquisto che rispecchi la qualità del prodotto e l'attenzione agli sprechi e alla sostenibilità.

Risultati 2022



Nel 2022 abbiamo deciso di stringere una collaborazione con Lifegate attraverso il Progetto Impatto zero che:

- quantifica l'impatto ambientale;
- propone azioni di riduzione ed efficienza;
- compensa la CO₂ con crediti di carbonio generati da interventi forestali e/o di efficienza energetica.

Il nostro impegno di moda sostenibile prosegue anche dopo l'acquisto. Abbiamo infatti deciso di compensare la CO₂ prodotta dalle nostre spedizioni, tutelando le foreste in Madagascar.

Aree di intervento

INTRODUZIONE
SU CHITÈ
AREE DI INTERVENTO



Obiettivi 2023

Ogni anno, il nostro *obiettivo* è quello di progredire nel campo della *sostenibilità*, utilizzando approcci innovativi che incoraggiano il *cambiamento* e *l'impegno* verso il bene comune. Per questo motivo, stabiliamo intenzioni chiare e realizzabili.

Valori

Responsabilità

Inclusività

Dignità

Etica



Responsabilità

⁰¹ Monitoraggio delle emissioni e dei consumi: Progetto LCA (Life cycle Assesment)

Chité ha fatto passi importanti sulla sostenibilità e vogliamo comunicarli in modo trasparente al consumatore finale, per fare ciò stiamo sviluppando un progetto con un partner strategico per il monitoraggio e calcolo delle emissioni e dei consumi per la produzione di ogni capo e poter dare inoltre trasparenza nell'informazione su tutto il ciclo produttivo.

⁰² Supportare l'artigianato italiano

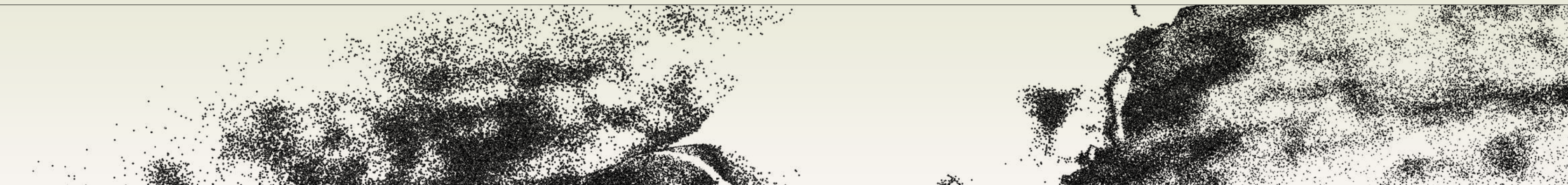
Implementazione della rete dei laboratori artigianali che supportiamo costantemente.

⁰³ Utilizzo di tessuti sostenibili nelle collezioni

Sempre maggiore impegno nell'utilizzo di materiali sostenibili, creazione di una capsule di cotone organico certificato GOTS, linea costumi con tessuto riciclato e inizio di sostituzione nella collezione permanente del tulle con tulle riciclato proveniente da un'azienda italiana.

⁰⁴ Sviluppo di processi dediti alla riduzione degli sprechi

Progetto Second Life: progetto di riciclo e circular economy, inizio della raccolta dei capi in disuso nei nostri 3 punti vendita.



Inclusività

⁰¹ Promozione del benessere psico-fisico

Chitè si impegna costantemente a diffondere un messaggio di inclusività, invitando alla salute psicofisica e all'accettazione del proprio corpo. Siamo consapevoli dell'impatto emotivo profondo che il seno può avere sul benessere femminile e sull'autostima.

Per questo motivo, stiamo lavorando con un team di esperti per creare emBRACE, un breve percorso a domande disponibile sia online che nei nostri negozi. Questo percorso consentirà alle donne di conoscere meglio il proprio seno e i capi intimi che possono valorizzarlo, analizzando anche la relazione che hanno con esso.

Vogliamo essere il primo marchio di lingerie omnichannel che permetterà alle donne di trovare il loro reggiseno perfetto tramite emBRACE - la nostra customer experience tecnologica che permette di trovare le taglie e la forma del prodotto giuste per ogni donna, anche su misura.

⁰² Promozione della parità di genere

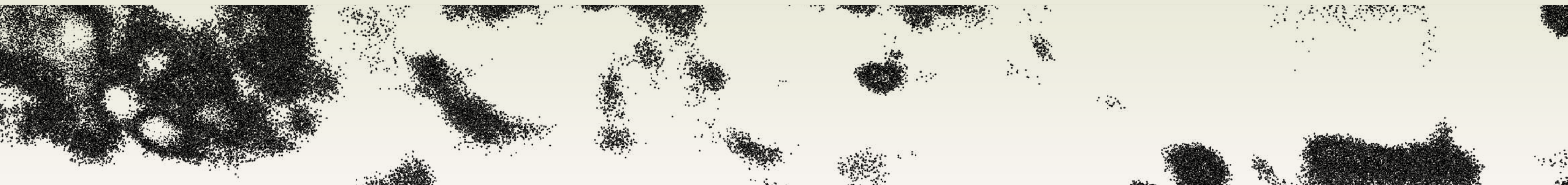
Attualmente, il nostro team è composto per il 90% da donne e continueremo ad impegnarci fortemente nel promuovere l'empowerment femminile, sia all'interno del nostro team che lungo tutta la nostra filiera produttiva, che conta prevalentemente su abili artigiane donne. Inoltre, promuoveremo un'ampia attività di comunicazione sulle questioni femminili e sulla discriminazione nel contesto lavorativo.



Dignità

⁰¹ Collaborazioni con charity al femminile

Vogliamo iniziare una collaborazione costante con diverse Charity al femminile in linea con i valori di Chitè quali: indipendenza economica, benessere psico- fisico, istruzione ed empowerment femminile. Abbiamo scelto quindi Progetto Quid, impresa di moda, fondata nel 2013, con la passione della bellezza e l'innovazione sociale, creativa e circolare per natura. Oggi Quid è un'impresa sociale che conta 131 dipendenti, il 61% ha un trascorso di fragilità lavorativa. L'84% sono donne, il 78% delle quali in ruoli di responsabilità.



Etica

⁰¹ Diffusione e sensibilizzazione della community su argomenti come sostenibilità e scelte consapevoli di consumo

Il nostro impegno è quello di educare i consumatori al rispetto dell'ambiente e a fare acquisti consapevoli e responsabili. Per perseguire questo obiettivo, stiamo pianificando campagne volte a promuovere l'informazione di quanto la sostenibilità e abbia un reale impatto. Vogliamo sensibilizzare sulla connessione tra un acquisto consapevole e l'impatto positivo sulla biosfera.

Un altro obiettivo che ci siamo posti è sensibilizzare la nostra community sull'importanza dell'utilizzo di materie prime riciclate, sostenibili e prodotte in modo attento all'ambiente. Siamo convinti che attraverso l'educazione e la sensibilizzazione possiamo guidare i consumatori verso scelte più sostenibili e responsabili, contribuendo così a preservare l'ambiente per le generazioni future.



Chitè e SDGs

Nel 2015, l'ONU ha approvato il programma d'azione conosciuto come Agenda 2030 per lo Sviluppo Sostenibile con lo scopo di guidare i 193 Paesi membri dell'Organizzazione al raggiungimento, entro il 2030, di 17 Obiettivi di Sviluppo Sostenibile, che impegnano tutti i Paesi e gli individui nel contrastare il cambiamento climatico, garantire adeguate condizioni di salute e benessere, preservare la vita e la biodiversità sulla terra e nel mare, ridurre le disuguaglianze e produrre e consumare responsabilmente.



Chitè ha identificato 4 SDGs nella propria sfera di impatto:

N.3 — Good health and well-being



Chitè promuove il benessere psico fisico, sia per quanto riguarda l'ambito della salute che l'impatto che un capo può avere sull'umore di una Donna, infatti l'intimo è la prima cosa che mettiamo la mattina e l'ultima che togliamo prima di andare a dormire e Chitè si impegna affinché con la sua vestibilità perfetta, riesca ad avere un impatto reale sulle nostre vite.

Utilizza solo tessuti italiani e certificati per evitare qualsiasi tipo di problema alla pelle causata dall'inadeguatezza del materiale essendo la lingerie a contatto con le zone più delicate.

La perfetta tenuta e vestibilità di un reggiseno, molto poco diffusa tra le donne, è di fondamentale importanza per la circolazione, per prevenire dolori e problemi posturali.

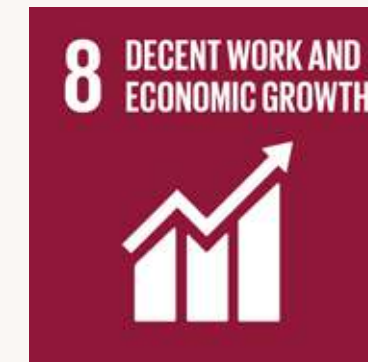
N.5 — Gender equality



Chitè è un'azienda al 90% fatta da Donne, sia nel team che nei laboratori artigiani con cui lavoriamo. Supportiamo le donne nella loro realizzazione e consapevolezza. Chitè sostiene l'uguaglianza di genere spostando il focus comunicativo dalla mercificazione del corpo femminile ad un approccio inclusivo e che ponga la prospettiva femminile al centro.

Infine, la promozione della bellezza consapevole e della body positivity è al centro dei valori e della comunicazione di Chitè.

N.8 — Decent work and economic growth



Negli ultimi dieci anni, i grandi operatori del mercato hanno delocalizzato la loro produzione in Paesi a basso costo di manodopera. Gli artigiani locali hanno quindi dovuto affrontare una profonda crisi economica.

Chitè sta restituendo agli artigiani locali il loro valore originario, proteggendo il patrimonio del Made in Italy e producendo in modo responsabile. Oggi Chitè senza le sue sarte non esisterebbe.

N.12 — Responsible consumption and production



Chitè ha sviluppato una stretta collaborazione con i fornitori certificati presenti sul territorio italiano. Ricerca continuamente materie prime innovative e a ridotto impatto ambientale, riciclate e riciclabili. I nostri tessuti hanno diverse certificazioni:

OEKO-TEX CLASSE I

OEKO-TEX®
INSPIRING CONFIDENCE

GRS



GOTS






Diventare una B Corp certificata è, ad oggi, una delle nostre più grandi vittorie, ed è soprattutto un'ulteriore dichiarazione di impegno nel costruire un futuro migliore, per l'ambiente e per le persone. Fare il passaggio a Società Benefit e diventare b corp non è un punto di arrivo ma di partenza per Chitè: l'azienda nasce con un valore intrinseco al suo DNA, quale la sostenibilità. Il mondo sta evolvendo, era necessario per noi mettere nero su bianco quello che è sempre stato il nostro impegno dal giorno #1.

Chitè nasce con l'obiettivo di supportare i piccoli artigiani, coloro che hanno reso il Made in Italy uno dei pilastri per cui l'Italia è riconosciuta in tutto il mondo. Quello è stato il primo passo prima di iniziare a declinare la sostenibilità a 360 gradi in Chitè: un impegno che vede l'utilizzo di materiali certificati, l'utilizzo di packaging ecosostenibili, il progetto Second Life, un programma di recupero e di circular economy, implementazione della trasparenza e dalla tracciabilità.

Questo è solo l'inizio dei progetti che stiamo avviando per far sì che il nostro contributo abbia un reale valore.

LE FOUNDERS

Chiara Maroni *Jolanda Jauri*



Questo documento svolge un ruolo essenziale nell'impegno di Chitè verso una rendicontazione accurata e trasparente dei nostri obiettivi e del nostro approccio nella creazione di valore condiviso. Attraverso questa relazione, intendiamo condividere con tutte le parti interessate i risultati tangibili delle nostre iniziative.

Grazie!

FEDERICA TIRANTI

f.tiranti@chite-lingerie.it

CHIARA MARCONI

c.marconi@chite-lingerie.it

SITO WEB

www.chite-lingerie.com

SOCIAL NETWORKS

[@chite.milano](https://www.instagram.com/chite.milano)

Chitè s.r.l. Società Benefit
Piazza della Vittoria 8/3 16121, Genova
P.IVA 09668960967