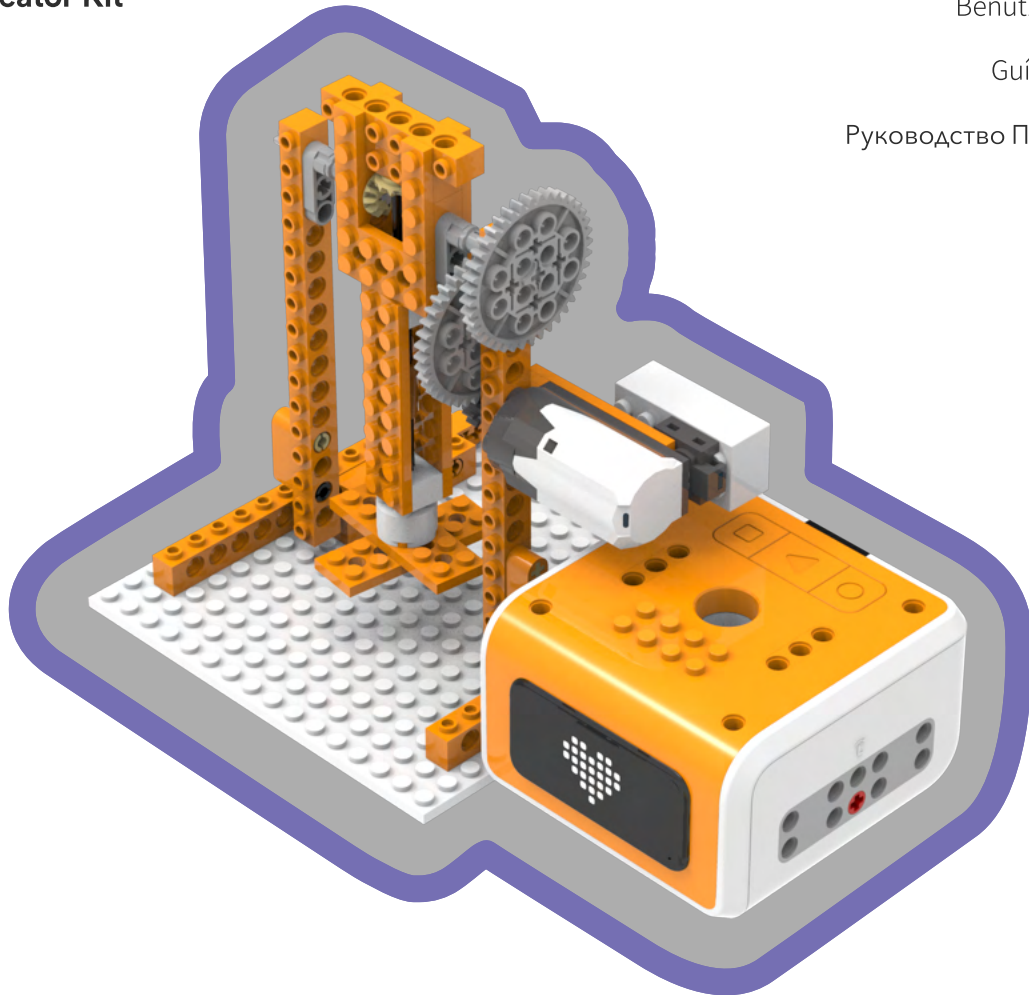
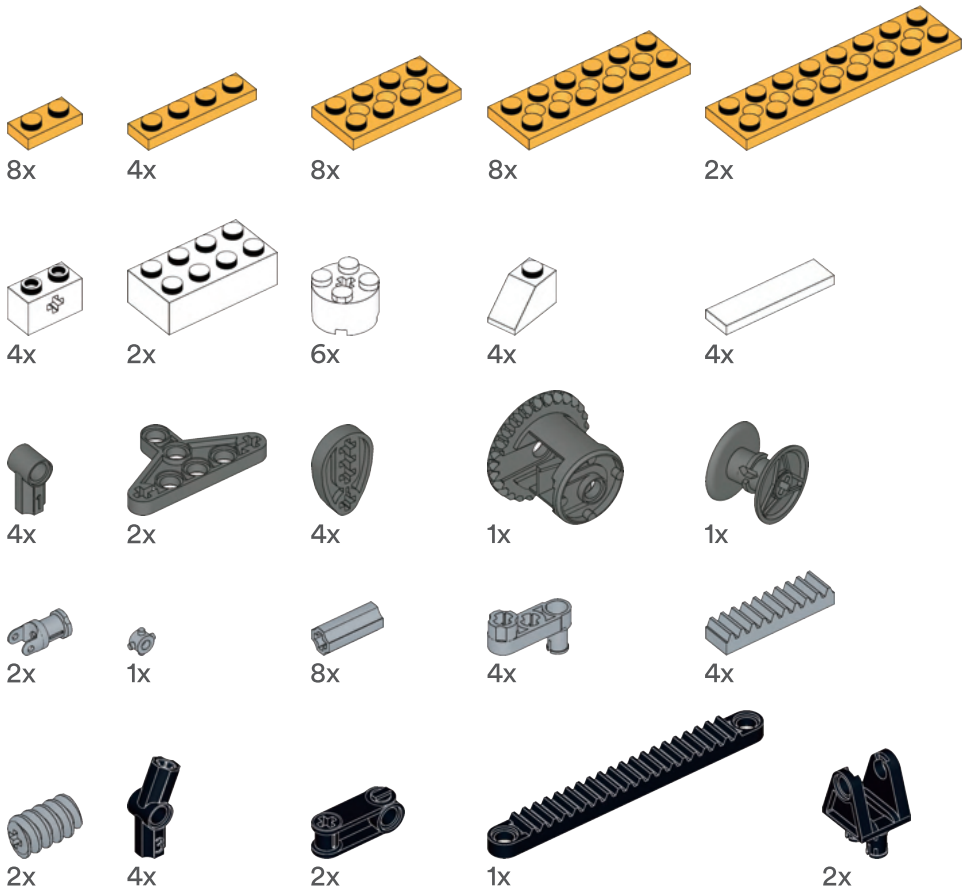
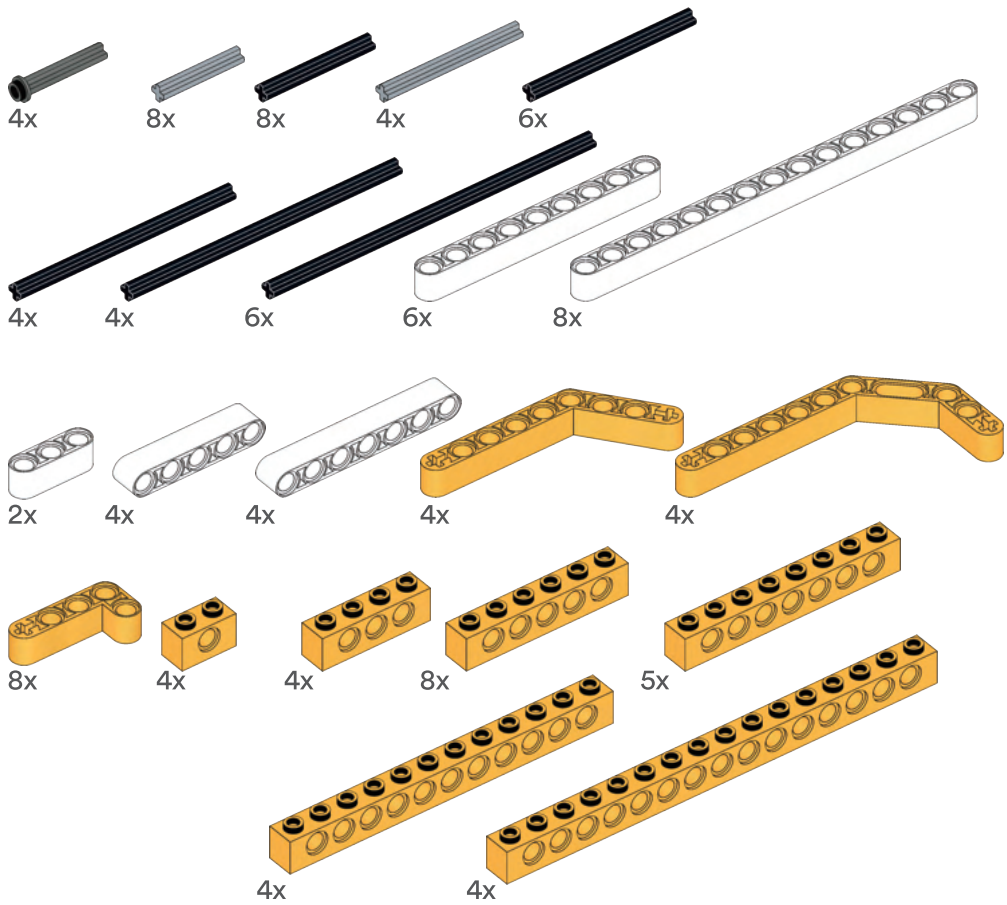


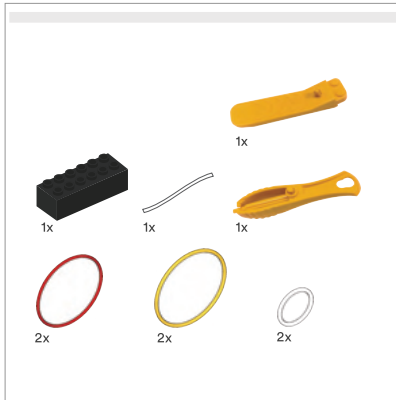
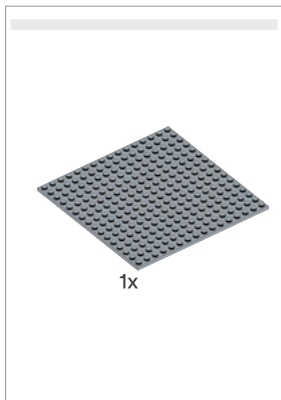
matatalab EDU
Creator Kit

User Guide
Manuel Utilisateur
Benutzerhandbuch
Guida Utente
Guía del Usuario
用户手册
Руководство Пользователя
កម្មវិធីអ្នកប្រើ









EN

1-2

FR

3-4

DE

5-6

IT

7-8

ES

9-10

CN

11-12

RU

13-14

TH

15-16

01 Parts List



Building manual x1



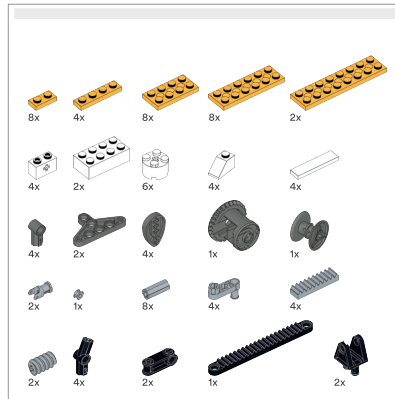
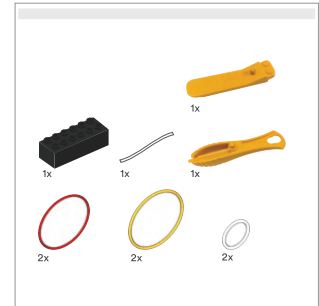
User guide x1



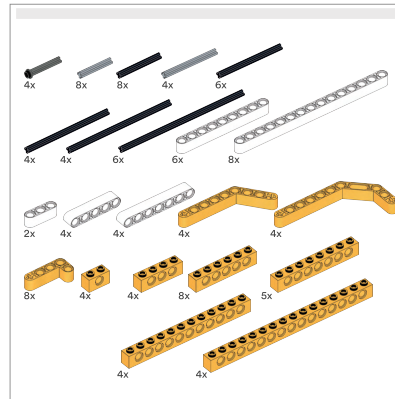
Motor x1



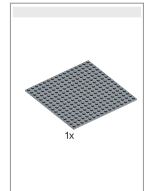
Adaptor x1



Bricks (separate packages by type)



4x

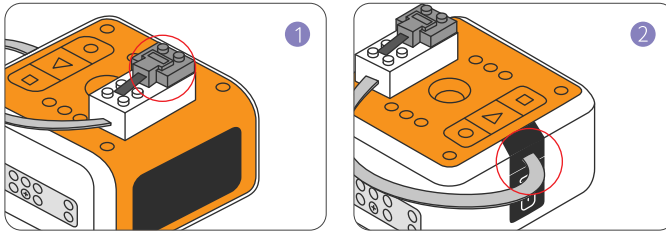


1x

02 Specifications

Adaptor	9V output voltage, 1.5A sustained current output.
Motor	9V voltage; no-load current: 80mA; no-load engine speed: 380 RPM; stalled torque: 11 N.cm

03 Quick Start



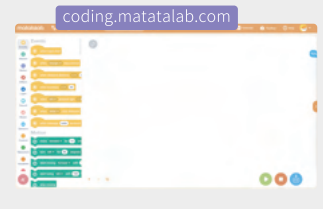
Note: Compatible with LEGO 9686 motor

Caution: Using unofficial electrical motor may cause VinciBot to automatically shut down or the motor not to function.

Attention: The motor speed should be set between 70% and 100%, otherwise it may not be able to drive.

The first time your VinciBot uses a Lego Motor extension, you must load the driver program into VinciBot. Directions are as follows:

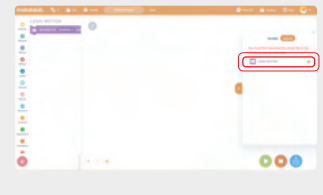
a. Open MatataCode;



b. In the Extension Center add the Lego Motor extension;



c. In the side menu select "burn" and download the Lego Motor driver program into VinciBot.



04 Warranty card

Warranty period: One (1) Year limited

The following circumstances will void the free warranty:

Not able to provide this warranty certificate, and valid invoice.

This warranty is unilaterally modified or incompatible with the product.

Natural consumption/ wear and aging of consumable parts.

Damage caused by lightning or other electrical system problems.

Damage caused by improper use, such as external force, damage, etc.

Damage caused by force majeure factors such as accidents/ disasters.

Self-dismantled/ reassembled/ repaired products.

Product exceeds warranty period.

Abuse or misuse, including but not solely limited to the failure to use this product beyond the user manual.



01 Liste des pièces



Manuel de montage x1

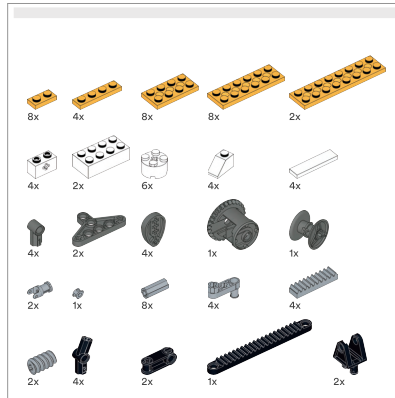
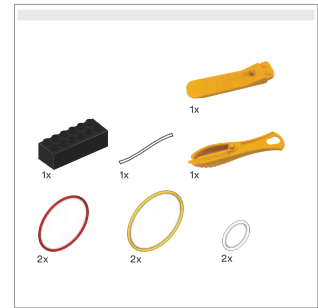
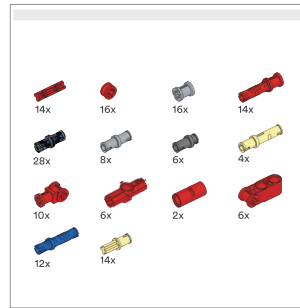


Guide de l'utilisateur x1

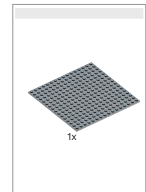
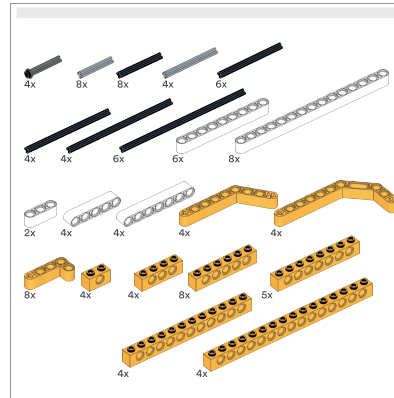


Moteur x1

Adaptateur x1



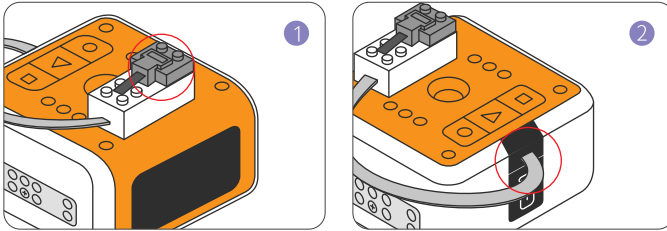
Briques (paquets individuels par type)



02 Spécifications

Adaptateur	tension de sortie de 9V, sortie de courant continu de 1,5A.
Moteur	tension de 9V; courant à vide: 80mA; régime moteur à vide: 380tr/min; couple à l'arrêt: 11 N.cm.

03 Démarrage rapide



Remarque : compatible avec le moteur LEGO 9686

Mise en garde : L'utilisation d'un moteur électrique non officiel peut entraîner l'arrêt automatique du VinciBot ou le non fonctionnement du moteur.

Attention : La vitesse du moteur doit être réglée entre 70 % et 100 %, sinon il risque de ne pas pouvoir fonctionner.

La première fois que votre VinciBot utilise un moteur d'extension Lego, vous devez charger le programme pilote dans le VinciBot. Les instructions à suivre sont les suivantes :

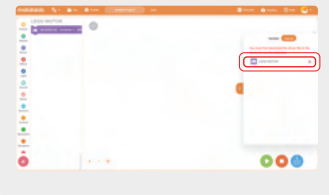
a. Ouvrez MatataCode;



b. Dans le Centre d'Extension, ajoutez l'extension Lego Motor;



c. Dans le menu latéral, sélectionnez "burn (graver)" et téléchargez le programme Lego Motor driver dans VinciBot.



04 Garantie

Période de garantie : limitée à un (1) an.

Cette garantie ne peut être invoquée dans les circonstances suivantes :

Incapacité à fournir le certificat de garantie, et une facture valide.

Modification unilatérale de la garantie. Incompatible avec le produit.

Usure normale des pièces.

Dommages causés par la foudre ou autre problème électrique.

Dommages causés par un usage inapproprié, une action extérieure, etc.

Dommages causés par un cas de force majeure, un accident / catastrophe.

Démontage / modification / réparation du produit.

Période de garantie dépassée.

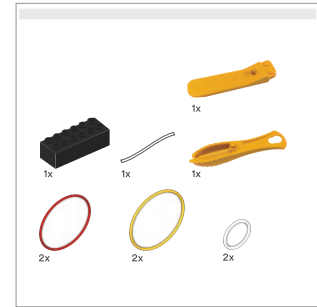
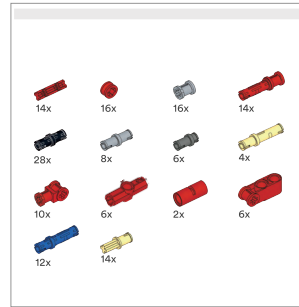
Usage inapproprié en dehors des instructions du manuel d'utilisation.



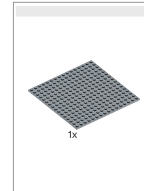
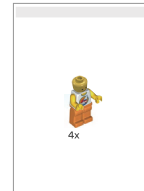
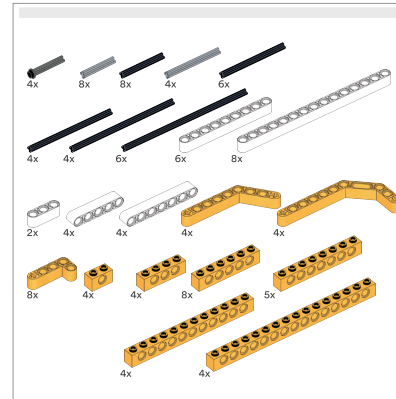
01 Liste der Komponenten



Bauhandbuchx1



Bedienungsanleitungx1



Bausteine (diese befinden sich je nach Typ in verschiedenen Packungen)



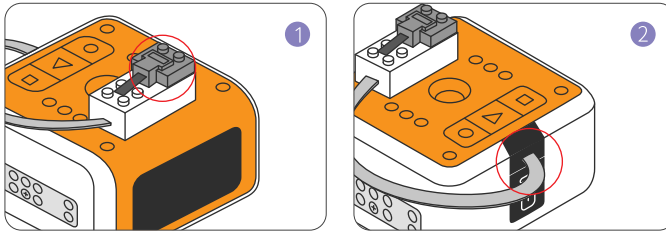
Motorx1

Adapterx1

02 Spezifikationen

Adapter	Spannungsausgang von 9V, 1,5A zulässiger Stromausgang.
Motor	Spannung von 9V; Strom bei Nulllast: 80mA; Motordrehzahl bei Nulllast: 380 Drehungen pro Minute; Drehmoment bei Stillstand: 11 N.cm

03 Quick Start



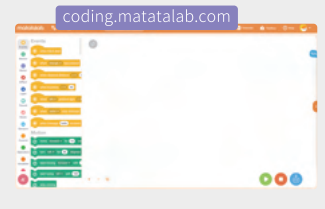
Hinweis: Das Produkt ist mit dem Motor von LEGO 9686 kompatibel

Vorsicht: Die Verwendung eines inoffiziellen elektrischen Motor kann dazu führen, dass VinciBot sich automatisch abschaltet oder der Motor nicht mehr funktionsfähig ist.

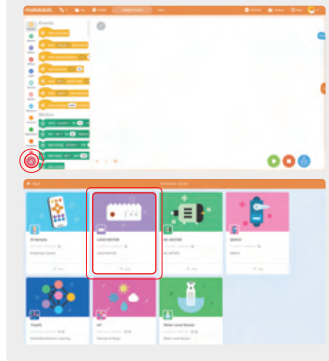
Achtung: Die Motordrehzahl sollte zwischen 70 % und 100 % eingestellt werden, sonst kann der Motor möglicherweise nicht antreiben.

Wenn Ihr VinciBot zum ersten Mal eine Lego Motor-Erweiterung verwendet, müssen Sie das Treiberprogramm in VinciBot laden. Die Anweisungen lauten wie folgt:

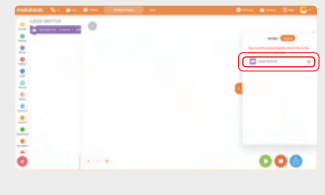
a. Öffnung des Codes von Matata;



b. Fügen Sie im Erweiterungszentrum die Erweiterung des Lego Motors hinzu;



c. Wählen Sie im Seitenmenü "Brennen" und laden Sie das Lego Motor-Treiberprogramm in VinciBot herunter.



04 Gewährleistungskarte

Die Garantiezeit für dieses Produkt beträgt 1 Jahr.

Folgende Umstände würden die Garantie verletzen und sogar aufheben:

Kein gültiges Garantiezertifikat und/oder Rechnung

Gefälschtes oder kein passendes Garantiezertifikat

natürliche Verschleiß- oder Alterserscheinungen

Schaden verursacht durch Blitzschlag oder sonstige Probleme mit der Elektrik wie z.B. Überspannung

Schaden verursacht durch Mißbrauch, Gewalteinwirkung oder falsche Benutzung

Schaden verursacht durch Naturkatastrophen, höhere Gewalt oder Tiere

Zerlegen oder Reparaturen durchgeführt von unauthorisierte Personen oder Unternehmen

Produkte ausserhalb der Garantiezeit

Das Produkt nicht ordnungsgemäß entsprechend dem Benutzerhandbuch bedient wurde.



01 Elenco dei componenti



Manuale di costruzione x1



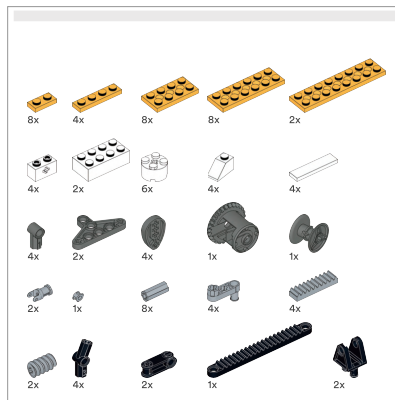
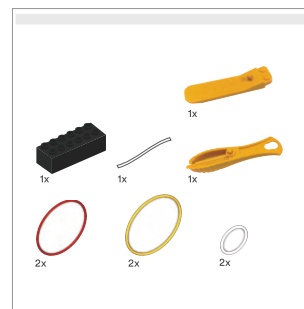
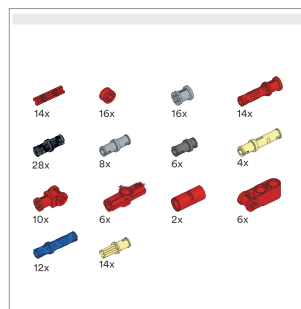
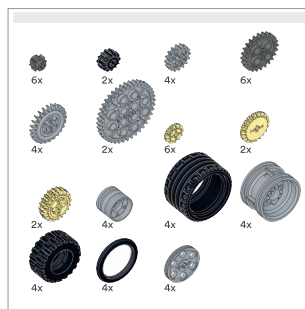
Guida dell'utente x1



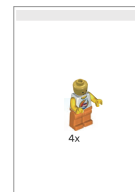
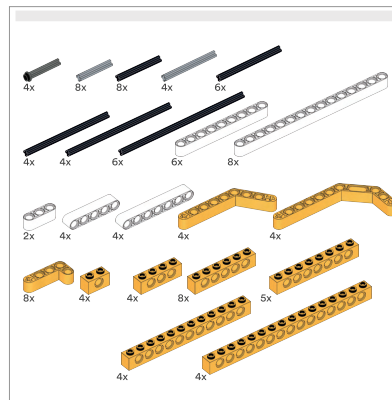
Motore x1



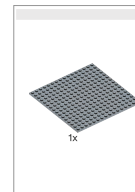
Adattatore x1



Mattoni (pacchetti separati per tipo)



4x

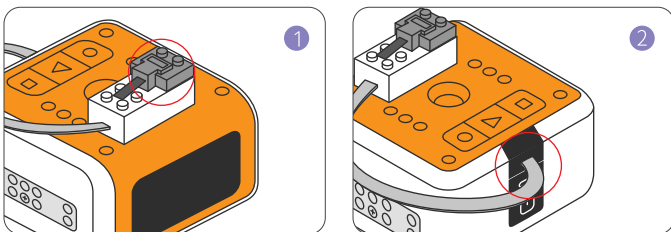


1x

02 Specifiche

Adattatore	Tensione di uscita 9V, uscita di corrente sostenuta 1,5A.
MOTORE	tensione 9V; corrente a vuoto: 80mA; regime del motore a vuoto: 380 giri/min; coppia in stallo: 11 N.cm

03 Avvio rapido



Nota: compatibile con il motore LEGO 9686

Attenzione: l'utilizzo di un motore elettrico non ufficiale può causare lo spegnimento automatico di VinciBot o il mancato funzionamento del motore.

Attenzione: La velocità del motore dovrebbe essere impostata tra il 70% e il 100%, altrimenti potrebbe non essere in grado di muoversi.

La prima volta che il tuo VinciBot utilizza un'estensione Lego Motor, devi caricare il driver in VinciBot. Le indicazioni sono le seguenti:

a. Apri MatataCode;

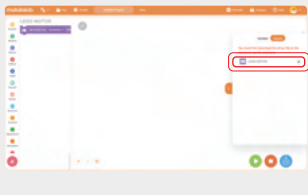
coding.matatalab.com



b. Nel Centro Estensioni aggiungi l'estensione Lego Motor;



c. Nel menu laterale seleziona "masterizza" e scarica il driver Lego Motor in VinciBot.



04 Garanzia

Periodo di garanzia: limitato ad un (1) anno.

Le seguenti circostanze annulleranno la garanzia gratuita:

non si è in grado di fornire questo certificato di garanzia e una fattura valida.

La garanzia è unilateralmente modificata o incompatibile con il prodotto.

Consumo naturale/usura e invecchiamento delle parti deperibili.

Danni causati da fulmini o altri problemi del sistema elettrico.

Danni causati da uso improprio, come forze esterne, danni, ecc.

Danni causati da fattori di forza maggiore come incidenti / disastri.

Prodotti smontati / rimontati / riparati. Il prodotto supera il periodo di garanzia. Uso improprio del prodotto, includendo, ma non solo, il mancato utilizzo al di fuori del manuale utente.



01 Lista de las piezas



Manual de construcción x1



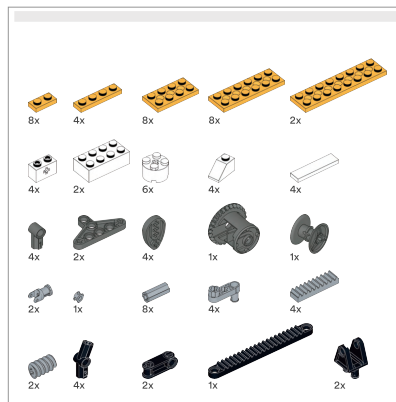
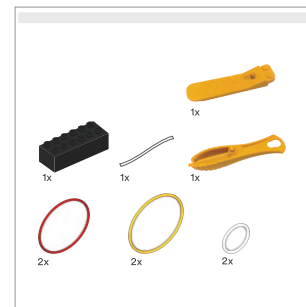
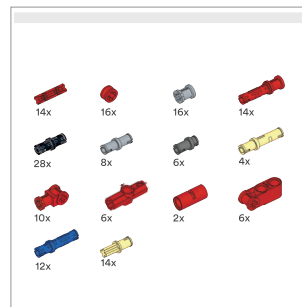
Guía del usuario x1



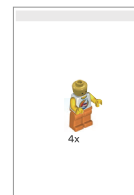
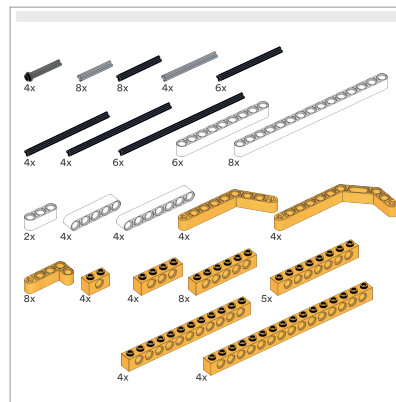
Motor x1



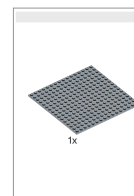
Adaptador x1



Bloques (paquetes separados por tipo)



4x

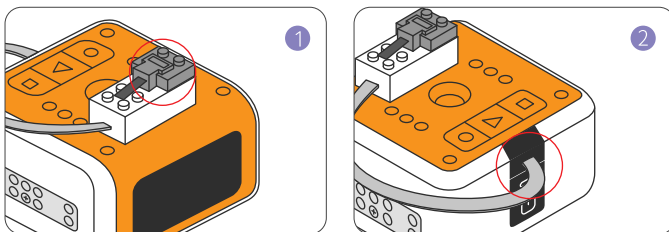


1x

02 Especificaciones:

Adaptador	tensión de salida de 9V, salida de corriente sostenida de 1.5A.
Motor	tensión de 9V; corriente de vacío: 80mA; velocidad del motor sin carga: 380 RPM; par de frenado: 11 N.cm

03 Inicio rápido



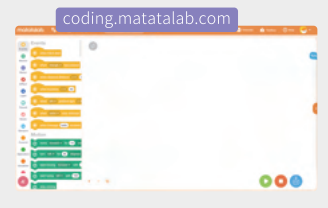
Nota: compatible con el motor LEGO 9686

Precaución: es posible que el uso de un motor eléctrico no oficial haga que el VinciBot se apague automáticamente o que el motor no funcione.

Atención: La velocidad del motor debe ajustarse entre el 70% y el 100%, de lo contrario es posible que no pueda funcionar.

La primera vez que su VinciBot utilice una extensión del motor Lego, debe cargar el programa del controlador en el VinciBot. Las instrucciones son las siguientes:

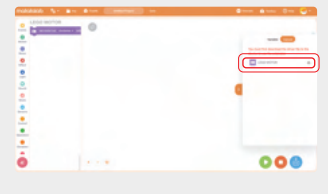
a. Abra MatataCode.



b. En el centro de extensión, añada la extensión Lego Motor.



c. En el menú lateral seleccione "burn" y descargue el programa del controlador del motor Lego en VinciBot.



04 Garantía

Periodo de garantía: Un (1) año limitado

Las siguientes circunstancias anularán la garantía gratuita:

No puede proporcionar este certificado de garantía y una factura válida.

Esta garantía se modifica unilateralmente o es incompatible con el producto.

Consumo natural / desgaste y envejecimiento de las piezas consumibles.

Daño causado por rayos u otros problemas del sistema eléctrico.

Daño causado por uso inapropiado, como fuerza externa, daño, etc.

Daño causado por factores de fuerza mayor tales como accidentes / desastres.

Productos autodesmontables / reensamblados / reparados.

El producto excede el periodo de garantía.

Abuso o uso indebido, que incluye pero no se limita a la falta de uso de este producto más allá del manual del usuario.



01 装箱单



搭建指引|x1

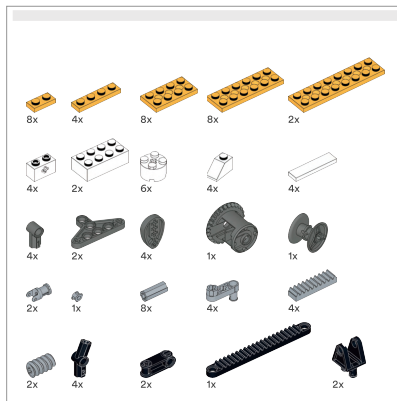
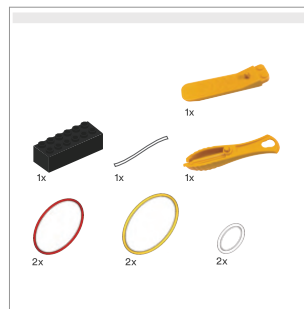
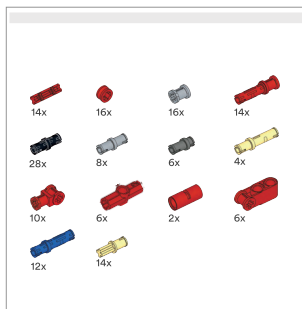


用户手册x1

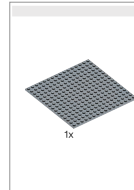
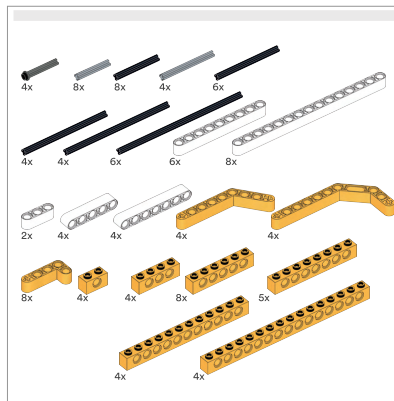


电机x1

适配器x1



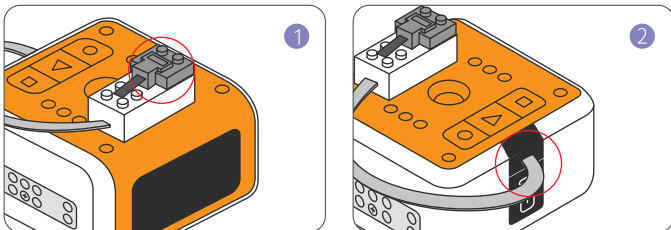
积木块(按积木的包装分类)



02 规格参数

适配器	输出电压9V, 持续输出电流1.5A
电机	电压: 9V; 空载电流: 80MA; 空载转速: 380 RPM; 空载扭矩: 11 N.cm

03 快速开始



提示：适配乐高9686电机

警告：使用非官方适配电机时，可能会导致万奇机器人自动关闭或无法驱动该电机。

注意：电机转速应设置在70%至100%，否则可能无法驱动。

当您的万奇机器人第一次使用LEGO MOTOR扩展模块时，需要将驱动程序下载到万奇机器人内部。以下是操作步骤：

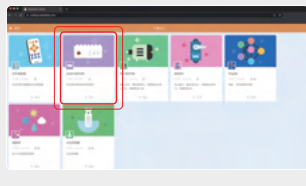
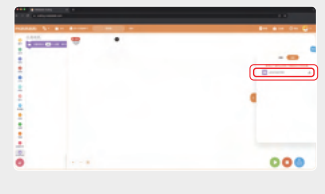
a. 打开MatataCode；



b. 在扩展中心添加LEGO MOTOR扩展；



c. 在侧边栏中选择“烧录”，并下载LEGO MOTOR驱动程序到万奇机器人内部。



04 保修条款

*产品保修期为1年

*以下情况不属于免费保修范围：

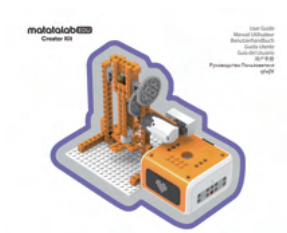
- 不能出示本保修凭证及有效发票
- 本保修凭证有涂改痕迹或与产品不符
- 消耗材料的自然消耗/磨损及老化
- 雷击或其他用电系统原因造成的损坏
- 由用户使用不当造成的损害，如液体注入/外力受损等
- 事故/灾害等不可抗力因素造成的损坏
- 自行拆动/改装/维修过的产品
- 超过保修期，或未按产品使用说明的要求使用/维护/保管而造成的损坏



01 Список деталей



Руководство по сборке x1



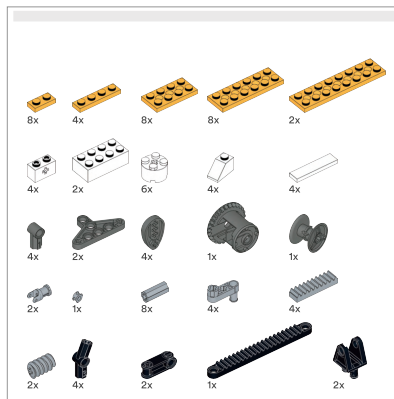
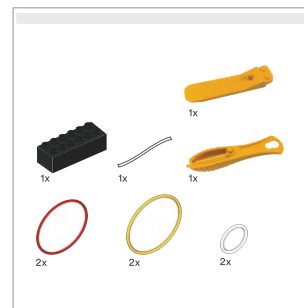
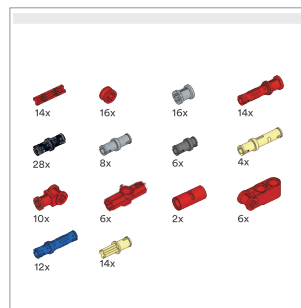
Руководство пользователя x1



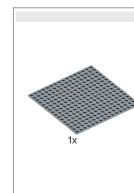
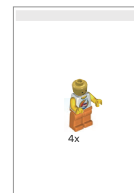
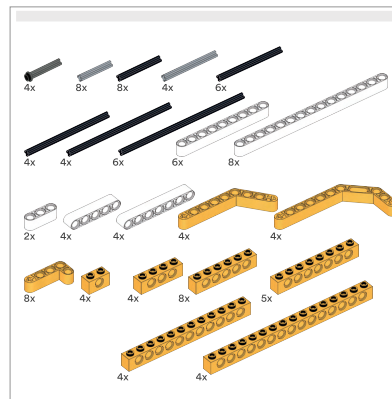
Двигатель x1



Адаптер x1



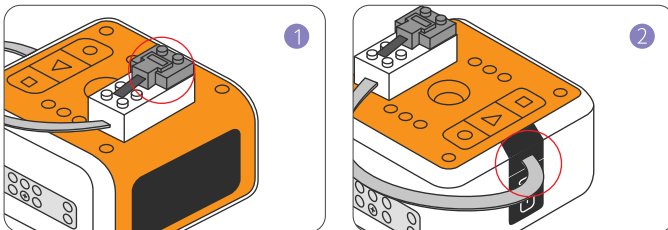
Кирпичи (отдельная упаковка по типу)



02 Технические характеристики

Адаптер	выходное напряжение 9 В, постоянный выходной ток 1,5 А.
ДВИГАТЕЛЬ	напряжение 9 В; ток холостого хода: 80 мА; частота вращения двигателя без нагрузки: 380 об/мин; крутящий момент при остановке: 11 Н·см

03 Быстрый старт



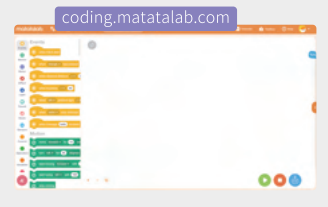
Примечание: Совместим с двигателем LEGO 9686

Внимание: использование неофициального электродвигателя может привести к автоматическому выключению VinciBot или выходу двигателя из строя.

Внимание: Скорость вращения двигателя должна быть установлена в диапазоне от 70% до 100%, иначе возможны проблемы с приводом.

В первый раз, когда ваш VinciBot использует расширение Lego Motor, вы должны загрузить программу-драйвер в VinciBot. Инструкции приведены далее:

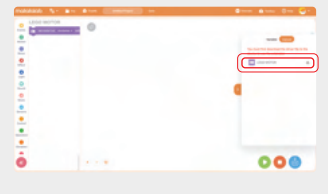
a. Откройте MatataCode;



b. В центре расширений добавьте расширение Lego Motor;



c. В боковом меню выберите "записать" и загрузите программу Lego Motor driver в VinciBot.



04 Гарантийный талон

Ограниченный гарантийный период 1 (один) год.

Следующие обстоятельства приведут к снятию гарантийных обязательств:

Не предоставлен гарантийный талон и документ, подтверждающий покупку.

Гарантийное обязательство изменено в одностороннем порядке и не имеет отношения к данному устройству. Естественный износ частей устройства.

Повреждения вызванные ударом молнии или случившиеся в результате неисправностей электрической системы.

Повреждения, случившиеся ввиду использования устройства не по назначению, из-за влияния внешних сил и т.д.

Повреждения, случившиеся ввиду форс-мажорных ситуаций, таких как несчастные случаи или катастрофы. Неавторизованный разбор, вскрытие, ремонт оборудования.

Истек срок гарантийного обслуживания.

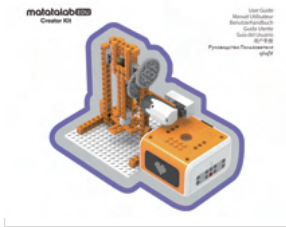
Несоблюдение или нарушение правил и мер предосторожности, указанных в данном руководстве пользователя.



01 รายการส่วนประกอบ



คู่มือการประกอบชิ้นส่วน x1



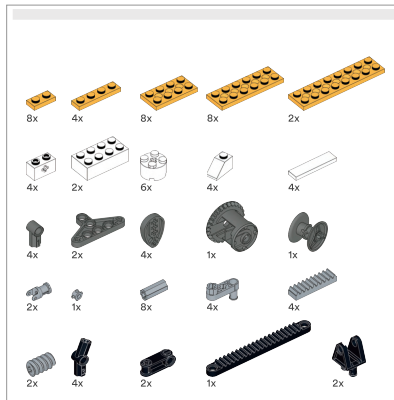
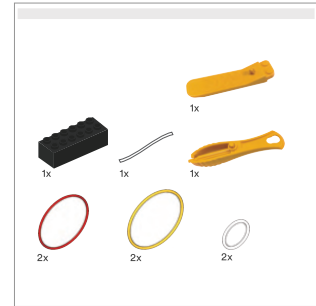
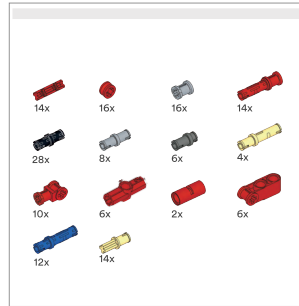
คู่มือใช้งาน x1



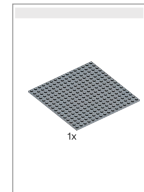
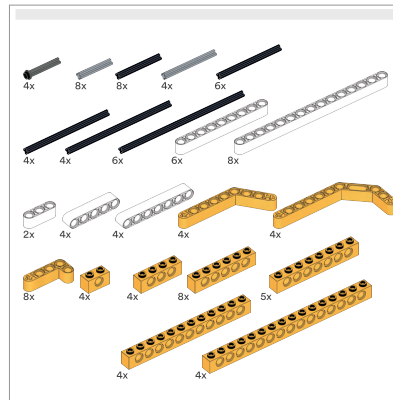
มอเตอร์ x1



อะแดปเตอร์ x1



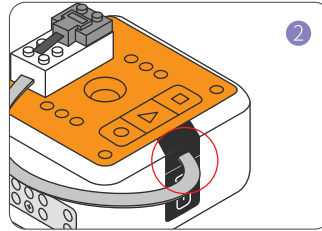
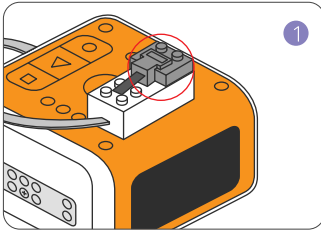
ชุดตัวต่ออัจฉริยะ (กล่องบรรจุแยกตามลักษณะของตัวต่อ)



02 ข้อมูลจำเพาะผลิตภัณฑ์

อะแดปเตอร์	แรงดันไฟฟ้า ขาออก 9V, กระแสไฟฟ้า ขาออกต่อเนื่อง 1.5A
มอเตอร์	แรงดันไฟฟ้า 9V; กระแสไฟฟ้า ขณะไม่มีโหลด: 80mA; ความเร็วรอบขณะไม่มีโหลด: 380 RPM; แรงบิดสูงสุดขณะหยุดหมุน: 11 N.cm

03 เรียนรู้การใช้งานอย่างเร่งด่วน



หมายเหตุ: ใช้งานได้กับมอเตอร์ เลโก้ รุ่น LEGO 9686

ข้อควรระวัง: การใช้มอเตอร์ แบบไม่เป็นทางการอาจทำให้ ชุดหุ่นยนต์ เข้ารหัสวินซ์บอต (VinciBot) เครื่องดับโดยอัตโนมัติหรือมอเตอร์ ไม่ทำงาน

โปรดทราบ: ความเร็วของมอเตอร์ ควรตั้ง ค่าอยู่ ระหว่าง 70% ถึง 100% เมื่อไม่เช่นนั้นอาจไม่สามารถขับเคลื่อนได้

หากคุณใช้ วินซ์บอตเป็นครั้งแรกคุณต้องโหลดโปรแกรมไดรฟ์เวอร์ ของส่วนขยายมอเตอร์ เลโก้ (Lego Motor) ลงในวินซ์บอตก่อนตามขั้นตอนต่อไปนี้ :

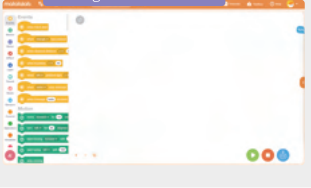
04 บัตรรับประกันสินค้า

ระยะเวลาการรับประกัน: จำกัดที่ 1 ปี
 สถานการณ์ ต่อไปนี้ จะทำให้ การรับประกันเป็นโมฆะ:
 ไม่สามารถให้ ใบรับรองการรับประกัน และใบแจ้งหนี้ ที่ถูกต้อง
 ใบรับรองการรับประกันแสดงสัญญาณของการเปลี่ยนแปลงหรือไม่สอดคล้อง
 กับผลิตภัณฑ์ การความเสียหายที่เกิดจากรธรรมชาติ/ การสึกหรอและการเสื่อมสภาพ
 ของชิ้นส่วนสิ้นเปลือง
 ความเสียหายที่เกิดจากฟ้าผ่าหรือปัญหาระบบไฟฟ้าอื่น ๆ
 ความเสียหายที่เกิดจากการใช้งานที่ไม่เหมาะสม เช่น แรงภายนอก ความเสียหายแผ่นดิน
 ความเสียหายที่เกิดจากเหตุสุดวิสัย เช่น อุบัติเหตุ/ภัยพิบัติ
 สินค้าที่ถอดประกอบ/ประกอบกลับ/ซ่อมแซม
 สินค้าที่ระยะเวลาประกัน
 การใช้งานในทางที่ผิดหรือนำไปใช้ ทางที่ผิดซึ่งรวมถึงความเสียหายในการใช้งานผลิตภัณฑ์
 นอกเหนือจากคำแนะนำของผลิตภัณฑ์



a. เปิดเมตาตาโคด (MatataCode);

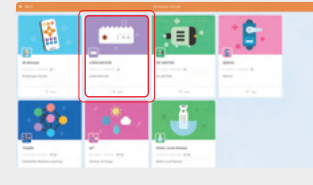
coding.matatalab.com



b. ในศูนย์ ส่วนขยาย (Extension Center) ให้ เพิ่มส่วนขยายมอเตอร์ เลโก้ เข้า มาดังนี้ :



c. เลือกคำสั่ง "เบิร์น (burn)" ในเมนูด้าน ขวาและดาวน์โหลดโปรแกรมไดรฟ์เวอร์ ของมอเตอร์ เลโก้ แล้วติดตั้งลงบนวินซ์บอต



Designed by Matatalab in China
MATATALAB CO., LTD.