



Grüner heizen

durch Kompetenz aus Österreich 

info@fuxheiztein.at
fuxheiztein.at
+43 (0) 7212 / 212 990

Weigunystraße 4a
A – 4040 Linz



Jetzt gleich
online bestellen!

fuxheiztein.at



Jetzt gleich
online bestellen!

Wärme, wenn's drauf ankommt.



Durch Kompetenz aus Österreich.

Über uns

Wer will's nicht wohlig warm in den eigenen vier Wänden – am besten schnell, leistbar und energiesparend! Aber sowohl die Erstinstallation von Heizungen als auch der Umstieg von einem Heizsystem auf's andere ist meistens mit viel Aufwand verbunden.

Wer schlau ist, holt sich daher gleich ein Heizsystem von **flux heizt ein!** Mit unseren Produkten wollen wir Ihnen eine Alternative zu den herkömmlichen Heizsystemen bieten. Heizen Sie ab jetzt flexibler, günstiger und grüner

in Ihrer Wohnung, Ihrem Haus, Ihrer Garage, Ihrer Werkstatt oder wo auch immer Sie es wohlig warm haben wollen. Ganz ohne fossile Brennstoffe und ganz ohne komplizierten Installationsaufwand.

flux heizt ein ist ein Linzer Unternehmen mit über 20 Jahren Erfahrung in den Bereichen Elektrotechnik und Elektroheizungen. Wir bieten Ihnen modernste Heizsysteme in höchster Qualität und mit bestem Service – inklusive Montage und Wartung, wenn Sie es wünschen.

Unsere **flux fux-Elektroheizung** gibt die Wärme genau dort ab, wo Sie sie benötigen. Dafür nutzen wir ein eigens entwickeltes Heiz- und Steuerungssystem sowie speziell für uns entwickelte Schamottesteine. Diese speichern die Wärme besonders gut und halten die Temperatur der Elektroheizung lange konstant, ohne dass Sie nachheizen müssen. Und – unser Heizsystem überträgt die von den Schamottesteinen gespeicherte Wärme effizient an das Gehäuse, das mit strömungsoptimierten Lamellen versehen ist.

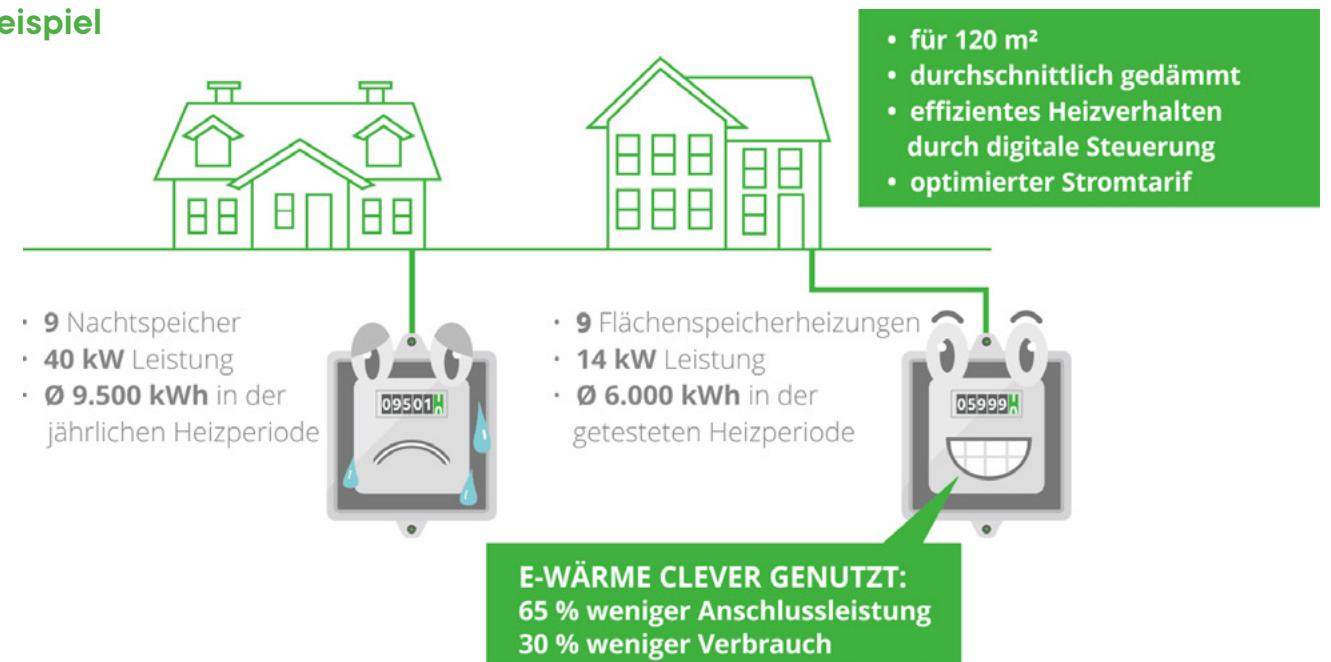
Das Ergebnis: schnelle Erwärmung, weniger Staubbelastung und gleichmäßig angenehme Raumtemperatur. Ob privat oder gewerblich: Die Elektroheizung eignet sich vorzüglich sowohl als Haupt- wie auch als Zusatzheizung, ist integrierbar in alle gängigen Heizsysteme und bewährt sich besonders in Verbindung mit Photovoltaikanlagen.

So ersetzen Sie Ihren „Stromfresser“ mit wenigen Handgriffen.

Die Erneuerung beziehungsweise Installation neuer Gas- oder Ölheizungen ist mit immensen Kosten verbunden.

Eine kostenoptimierte Alternative zum Nachtspeicher und seinem enormen Stromverbrauch bieten unsere **flux fux-Elektroflachspeicherheizgeräte**, die einen Raum in nur wenigen Minuten wärmen und zudem schnell und unkompliziert auch selbst montiert werden können.

Ein Beispiel



Einige Vorurteile

Heizen mit Strom ist teuer

Ja, Strom aus der Steckdose ist derzeit teuer. Aber die Kosten müssen im Gesamtprozess betrachtet werden: Zum einen verfügen moderne Heizkörper heute über Flächenspeicher und präzise Steuermöglichkeiten, sodass der Stromverbrauch nicht mal im Ansatz mit den alten Nachtspeicheröfen zu vergleichen ist. Zum anderen sind die Anschaffungs- und Betriebskosten weitaus geringer. Aber auch der Verwendungszweck sowie die jeweilige Raumgröße spielen eine Rolle.

Elektroheizung verpestet die Umwelt

Ganz und gar nicht! Energiewende und Elektroheizungen ergänzen sich optimal. Denn sie können mit grünem Strom betrieben werden, verbrauchen keine fossilen Brennstoffe und produzieren kein CO₂. Die Kombination mit einer eigenen Photovoltaikanlage steht für das einzige, wirklich zu 100 % umweltfreundliche Heizungs-system.

→ siehe Photovoltaik ab Seite 27

Elektroheizungen sind ineffizient

Im Gegenteil: Elektroheizungen haben einen Wirkungsgrad von 100 % und arbeiten damit sehr effizient.

→ siehe Seite 7

Viele Vorteile

- ✓ Effiziente Wärme
- ✓ Einfache Montage
- ✓ Wartungsfrei
- ✓ Energiesparend
- ✓ Kombinierbar mit Photovoltaik-Anlage
- ✓ Made in Germany
- ✓ Vereint Konvektions- mit Strahlungswärme
- ✓ Präzise Steuerung per Funk oder App möglich
- ✓ Leistungsstufen von 650 Watt bis 2.450 Watt
- ✓ Günstige Anschaffungskosten
- ✓ Keine Folgekosten durch Wartung und Schornsteinfeger
- ✓ 100 % Energieumwandlung
- ✓ Bestmögliche Konvektion
- ✓ Ideal für Allergiker
- ✓ Als Zusatzheizung oder Hauptheizung
- ✓ Kostengünstiger Ersatz für alte Nachtspeicherheizungen
- ✓ 30 Jahre Herstellergarantie
- ✓ inklusive Wandhalterung
- ✓ Platzsparend, da keine Tanks u.ä. nötig
- ✓ Optimal für Bauten ohne Heizleitungssysteme
- ✓ Ideal für Passivhäuser und Niedrigenergiehäuser
- ✓ Integrierbar in PV-Anlagen
- ✓ Keine Staubverteilung oder sonstige Verschmutzungen
- ✓ Geräuschlos und geruchlos

Hier kommen unsere Heizungen zum Einsatz



Zuhause und in Ferienhäusern

Besonders in unregelmäßig genutzten Räumen sind die Elektroheizkörper von **fux heizt ein** als Zusatzheizung ideal. Ob im Badezimmer, Hobbykeller oder Wintergarten – durch schnelle Aufheizphasen und konstante Wärme ohne Nachheizen sorgen sie überall effizient für ein angenehmes Klima. Mit unserem Thermostat FlexiComfort teilen Sie Ihre Räume zudem in verschiedene Temperaturzonen ein und passen das Raumklima individuell an Ihren Tagesablauf oder den Bedarf an. So kommen Sie in den Genuss einer angenehmen Wärme – am richtigen Ort und zur richtigen Zeit – und senken nebenbei Heizkosten. Steht eine Erweiterung wie etwa der Dachausbau an, entfällt aufwändiges und teures Verlegen von Steigleitungen: Heizkörper an der Wand montieren, an der Steckdose anschließen, an die Wand montieren und fertig ist die Elektrowärme!

- Zuhause
- Ferienhaus
- Gästezimmer
- Badezimmer
- Schlafzimmer
- Essbereich
- Wintergarten
- Anbau / Dachausbau
- Kinderzimmer
- Hobbyraum



- Hobbykeller
- Spielzimmer
- Gartenlaube
- Wintergarten
- Garage
- Bastelstudio
- Atelier
- Werkstatt

Hobby und Garten

Manchmal wird kurzfristig komfortable Wärme benötigt. Zum Beispiel, wenn ein Gartenhaus für eine Feierlichkeit vorbereitet wird oder Pflanzen geschützt werden sollen. Gerade unsere Heizgeräte verwandeln Räume ohne Anschluss an ein Heizsystem in wohlige Aufenthaltsräume. Dies gilt ebenso für Garagen oder unbewohnte Anbauten, in denen Handwerker oder Bastler tätig sind. Egal, ob die Heizgeräte an einer Wand montiert, auf einem fahrbaren Untersatz oder auf Standbeinen angebracht sind.

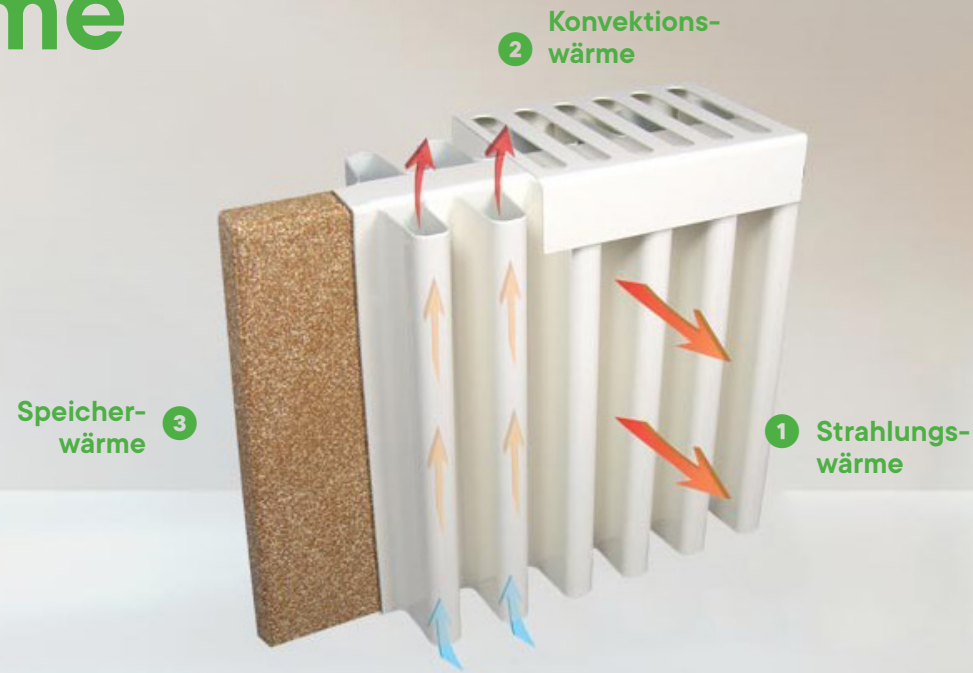
Unternehmen

Unsere Elektro-Flachspeicherheizgeräte lassen sich hervorragend in verschiedenste, bereits vorhandene Heizkonzepte integrieren. Ob als Voll-, Zusatz- oder Übergangsheizung: sie sorgen vielfach in gewerblichen Räumen im Handel, in Produktionsstätten, in Büros, in der Gastronomie, in Hotels, in Werkstätten, in unregelmäßig genutzten Räumen etc. für wohlige Wärme. Auch in Lagerhallen halten sie kostenoptimal eine Mindesttemperatur.



- Personalraum
- Lagerraum
- Ausstellungsraum
- Arbeitsplatz
- Wartezimmer
- Konferenzraum
- Empfangsraum
- Wartebereich
- Bad und Umkleideraum
- mobile Verkaufsfläche
- Pförtnerhaus
- Speisesaal
- Werkshalle
- Marktbude
- Großraumbüro
- Treppenhaus

3 Systeme in einer Lösung



Unsere Flächenspeicherheizung kombiniert drei Systeme:

Direkte Strahlungswärme, Konvektion und Wärmeabgabe ohne Stromzufuhr

Das Herzstück unserer **Flächenspeicherheizung flux fux** ist der eigens entwickelte innenliegende Schamottestein. In ihm befinden sich wiederum die Heizleiter. Anders als bei herkömmlichen Elektroheizungen wird daher nicht der Stahlmantel erwärmt, sondern der Stein. Über die darüber liegenden Lamellen gelangt die Wärme direkt in den Raum. Gleichzeitig saugt der erwärmte Speicherstein kalte Luft an und gibt sie nach oben hin als Konvektionswärme wieder in den Raum ab. Ist die mittels Thermostat bestimmte und erwünschte Raumtemperatur erreicht, unterbricht das Flächenspeicherheizgerät die Stromzufuhr und der Schamottestein gibt weiter Wärme ab, aber ohne Strom zu verbrauchen (bis zu 30 Minuten).

Längere Wärmedauer durch Lamellen und Speicherstein

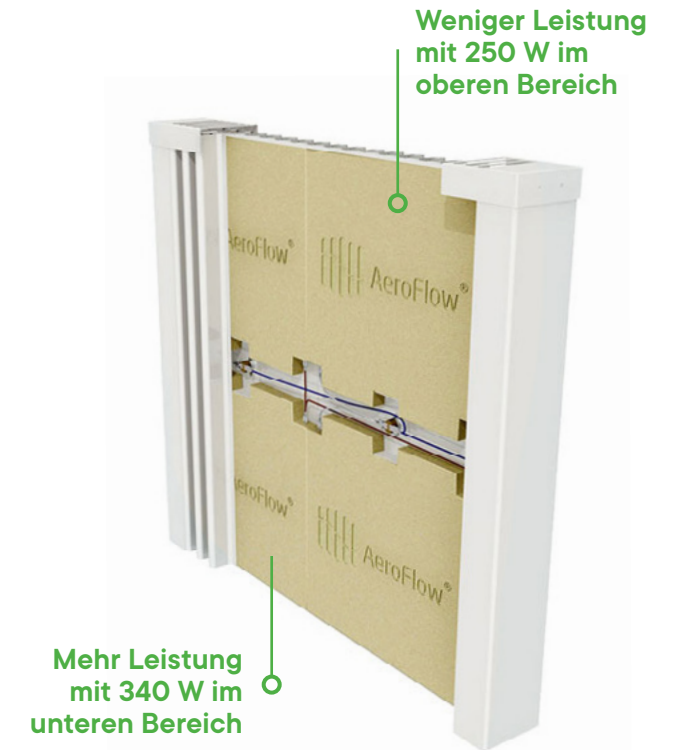
Durch ein speziell von uns entwickeltes Herstellungsverfahren wurde die Wärmeübertragung der Heizsteine an das Gehäuse verbessert. Der Heizkörper erwärmt durch ein von unserem Hersteller speziell entwickeltes Verfahren besonders schnell und gleichmäßig. Darüber hinaus gibt die strömungsoptimierte, gerippte Oberfläche der flux fux Elektroheizung mehr Strahlungswärme ab als Geräte mit einer glatten Oberfläche.

So sorgt unsere Flächenspeicherheizung für angenehme Raumtemperaturen und hilft Energiekosten zu sparen: Die eigens entwickelten Lamellen wärmen schnell und gleichmäßig, ohne Staub aufzuwirbeln. Zudem speichert der Schamottestein die Wärme besonders gut und kann die Temperatur des Heizgerätes lange konstant halten, ohne permanent nachheizen zu müssen.

Mehr Heizleistung durch getrennte Heizzonen

Unter normalen Umständen entsteht im oberen Bereich einer Heizung mehr Wärme. Dadurch wird Wärme ungleichmäßig an den Raum abgegeben. Damit sich die Wärme bei Ihnen aber gleichmäßig verteilt, hat die flux fux Flächenspeicherheizung oben und unten getrennte Heizzonen mit unterschiedlichen Wattleistungen.

- 2 cm dicker Schamottespeicherkern
- durchdachte Kombination aus Konvektion und Strahlung
- keine Luftverwirbelung durch Lüfter oder Ventilatoren
- absolut geruch- und geräuschlos
- in vielen Größen erhältlich
- zum Aufstellen oder zur Wandmontage ohne Monteur



Jedes Heizelement hat einen eigenen Temperaturschalter

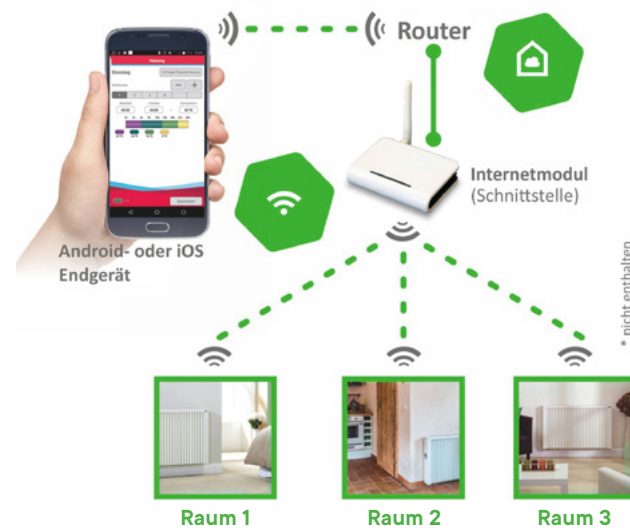


Welchen Regler benötige ich?

→ Ich will
Ein Gerät je Heizzone und / oder
Thermostat am Gerät

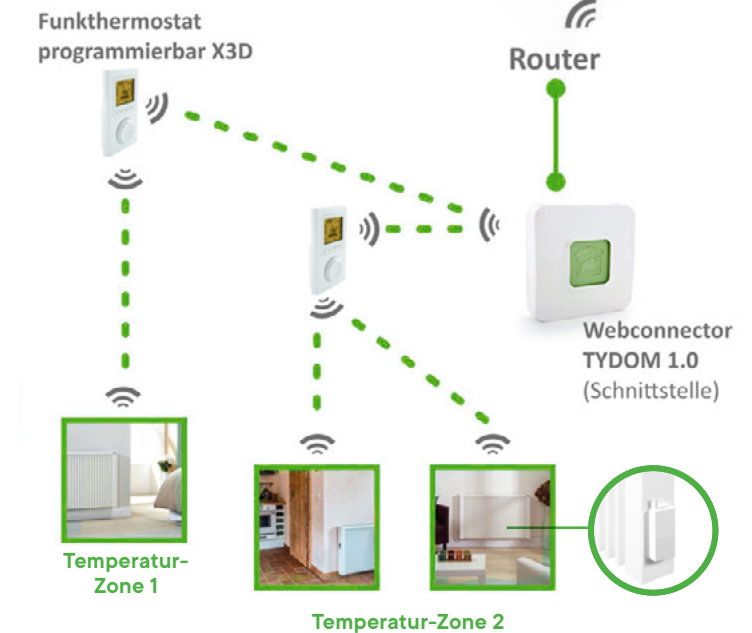
A **Standard-Ausführung**
Variante FlexiSmart:
 Manuelle Regelung am
 Gerät mit FlexiSmart-Display
 → siehe Seite 11

B **Variante FlexiSmart + Internetmodul:**
 App-Steuerung einzelner Geräte mit FlexiSmart-
 Display am Gerät und Internetmodul
 → siehe Seite 11



→ Ich will
Mehrere Geräte pro Heizzone und / oder
externes Thermostat

Variante FlexiComfortApp + Funkthermostat
 → siehe Seite 12



Smart heizen via App und Thermostat

Alles unter Kontrolle

Jede Heizung ist bei der Auslieferung mit einem Reglertyp ausgestattet. Welchen, bestimmen Sie! Ganz nach Ihrem Bedarf wählen Sie die innovative **FlexiSmart-Lösung** oder den **FlexiComfortApp-Empfänger** zusammen mit dem **X3D-Raumthermostat**. Beide Varianten lassen sich manuell sowie digital über das Smartphone oder Tablet steuern.

Variante FlexiSmart-Display

- Displaycontroller direkt am Gerät
- manuelle Temperatursteuerung über das Display
- jede Elektroheizung separat verwalten
- Einrichtung eines effizienten Zeitplans
- optional per App steuerbar



Ein Regler, drei Möglichkeiten für noch mehr Heizkomfort

- 1 Manuelle Steuerung:** Bei unserem Reglertyp **FlexiSmart** befindet sich das Display direkt am Heizkörper. Im Auslieferungszustand ist die manuelle Steuerung aktiv. Die gewünschte Temperatur wird über die Pfeiltasten geregelt. Ist sie erreicht, schaltet sich die Heizung selbständig aus.
- 2 Heizplan am Gerät einstellen:** Zusätzlich können Sie Ihren individuellen Heizplan für das Gerät an diesem digitalen Thermostat einstellen. Wärmen Sie Räume beispielsweise schon auf, während Sie noch auf dem Nachhauseweg sind. Stimmen Sie die Ein- und Ausschaltzeiten der Heizung individuell auf Ihren persönlichen Tagesablauf ab.
- 3 App-Steuerung:** Noch bequemer geht es mit unserer App: Einfach downloaden, das FlexiSmart-Thermostat mit dem Internetmodul verbinden und schon steuern Sie den Heizkörper von wo und wann Sie möchten!

Benötigt:
flux fux
Internetmodul
FlexiSmart



→ siehe Zubehör Seite 27

Variante FlexiComfort App + Funkthermostat

- Steuerung über ein frei platzierbares Funkthermostat
- wird über TYDOM 1.0 Smart Home Box mit Router verbunden
- steuert mehrere Heizkörper innerhalb einer Temperaturzone
- Einrichtung eines effizienten Zeitplans
- präzise Steuerungsmöglichkeiten per App (TYDOM benötigt)



Noch mehr Flexibilität

Anders als beim FlexiSmart, steuern Sie mit dem **FlexiComfort-App-System** einen oder mehrere Heizkörper innerhalb einer Temperaturzone – z.B. Küche, Esszimmer und Wohnraum – über ein an der Wand befindliches Funk-Thermostat. Das können Sie manuell je nach gewünschter Temperatur oder über einen individuellen Zeitplan einstellen, den Sie anhand Ihrer Gewohnheiten erstellen.

Über das Zusatzmodul **Webconnector TYDOM 1.0** können Sie das Thermostat auch mit Ihrem Router verbinden und anschließend das Thermostat bequem über Smartphone oder Tablet bedienen.

Mit dieser Lösung regulieren Sie nicht jeden Heizkörper separat, sondern schnell und einfach Zonen innerhalb Ihres Hauses, um so eine einheitliche, durchgängige Temperatur zu erhalten.

Thermostat-Steuerung benötigt:



Funk-Thermostat
X3D (App-fähig)

Thermostat + App-Steuerung benötigt:



Funk-Thermostat
X3D (App-fähig)



TYDOM 1.0
Smart Home Box

→ siehe Zubehör Seite 25

Finden Sie Ihr Modell

Für jeden Raum die passende Elektroheizung

Damit Sie Ihre Räume kostenoptimal heizen können, bieten wir unterschiedlich große Heizkörper an. In unserer Tabelle finden Sie eine Übersicht, welche Heizkörpergrößen für die verschiedenen Raumgrößen geeignet sind. Kombinieren Sie unsere Heizkörper individuell nach Ihrem Bedarf und konfigurieren Sie diese mit unseren Thermostaten. So steuern Sie die Wärme nach Ihren Wünschen und behalten die Betriebskosten im Blick.

Es ist ganz einfach

① fuxheizte.in.at öffnen

② Raumgröße bestimmen

4 m ²	5 m ²	6 m ²	7 m ²	8 m ²	9 m ²	10 m ²	11 m ²	12 m ²	13 m ²	14 m ²	15 m ²	16 m ²	17 m ²	18 m ²	19 m ²	20 m ²	21 m ²	22 m ²	23 m ²	24 m ²	25 m ²	26 m ²	27 m ²	28 m ²	29 m ²	30 m ²
------------------	------------------	------------------	------------------	------------------	------------------	-------------------	-------------------	-------------------	-------------------	-------------------	-------------------	-------------------	-------------------	-------------------	-------------------	-------------------	-------------------	-------------------	-------------------	-------------------	-------------------	-------------------	-------------------	-------------------	-------------------	-------------------

③ Passendes Gerät wählen

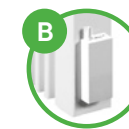
flux fux 1 380 x 610 mm		flux fux 2 680 x 610 mm			flux fux 3 980 x 610 mm			flux fux 4 1.280 x 610 mm																				
		slim fux 380 x 1.250 mm																										
		low fux 1 980 x 325 mm		low fux 2 1.280 x 325 mm		low fux 3 1.580 x 325 mm																						
600 x 775		dry fux 2 600 x 1.775 mm																										

④ Regler wählen



Variante FlexiSmart
App-fähiger Displayregler
optional mit flux fux-
Internetmodul

oder



Variante FlexiComfortApp
mit Funkempfänger X3D
zur Appsteuerung



Funk-Thermostat X3D
programmierbar



Webconnector TYDOM 1.0
Schnittstelle zu Router
(optional)

⑤ Versand und Montage



Zustellung per Spedition
→ **Speditionstarife**
siehe Seite 26



→ **Jeder Heizkörper**
kommt mit einer detaillierten
Montageanleitung



Montage durch unser Team
auf Anfrage
→ siehe Seite 26

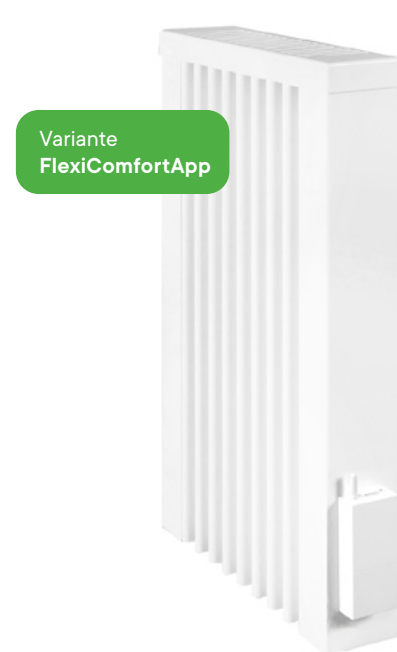
⑥ Grüner Heizen

ⓘ Bei den Angaben der Heizleistung im Bezug auf die Raumgröße handelt es sich um Annäherungswerte, wobei der Standort, die Wärmedämmung sowie der Zustand der Fenster unbedingt zu berücksichtigen sind!

flux fux 1



Variante FlexiSmart



Variante FlexiComfortApp

Alle Preise inkl. 20% MwSt., zzgl. Speditionskosten
Preisänderungen und Druckfehler vorbehalten.

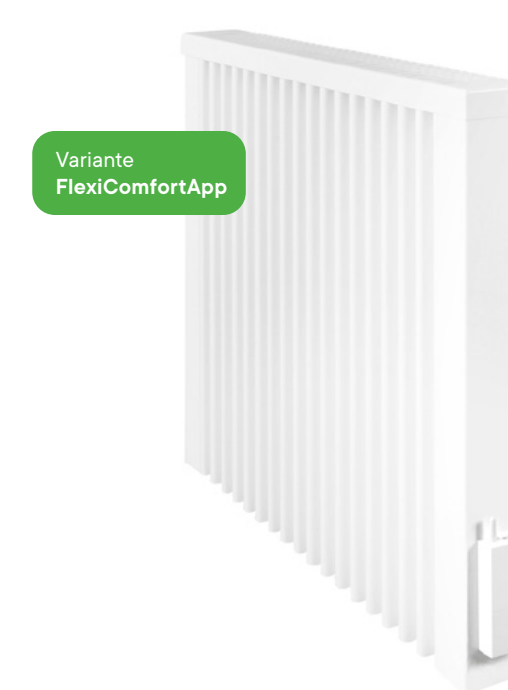
Technische Daten	
Raumgröße	4 — 7 m ²
Leistung	650 Watt
Maße (L x H x T)	380 x 610 x 90 mm
Gewicht	17 kg
Farbe	RAL 9010 reinweiß
mit Displayregler FlexiSmart	nur Variante FlexiSmart

Technische Daten	
Stahl verzinkt pulverbeschichtet	✓
1,5 m Kabel mit Schuko-Stecker	✓
inkl. Wandhalterung	✓
Features Variante FlexiComfortApp	
MIT Funkempfänger X3D	✓
OHNE Funkthermostat X3D	siehe Zubehör S. 25

flux fux 2



Variante FlexiSmart



Variante FlexiComfortApp

Alle Preise inkl. 20% MwSt., zzgl. Speditionskosten
Preisänderungen und Druckfehler vorbehalten.

Technische Daten	
Raumgröße	8 — 14 m ²
Leistung	1.300 Watt
Maße (L x H x T)	680 x 610 x 90 mm
Gewicht	30 kg
Farbe	RAL 9010 reinweiß
mit Displayregler FlexiSmart	nur Variante FlexiSmart

Technische Daten	
Stahl verzinkt pulverbeschichtet	✓
1,5 m Kabel mit Schuko-Stecker	✓
inkl. Wandhalterung	✓
Features Variante FlexiComfortApp	
MIT Funkempfänger X3D	✓
OHNE Funkthermostat X3D	siehe Zubehör S. 25

flux fux 3



Alle Preise inkl. 20% MwSt., zzgl. Speditionskosten
Preisänderungen und Druckfehler vorbehalten.

Technische Daten	
Raumgröße	15 — 22 m ²
Leistung	1.950 Watt
Maße (L x H x T)	980 x 610 x 90 mm
Gewicht	42 kg
Farbe	RAL 9010 reinweiß
mit Displayregler FlexiSmart	nur Variante FlexiSmart

Technische Daten	
Stahl verzinkt pulverbeschichtet	✓
1,5 m Kabel mit Schuko-Stecker	✓
inkl. Wandhalterung	✓
Features Variante FlexiComfortApp	
MIT Funkempfänger X3D	✓
OHNE Funkthermostat X3D	siehe Zubehör S. 25

flux fux 4



Alle Preise inkl. 20% MwSt., zzgl. Speditionskosten
Preisänderungen und Druckfehler vorbehalten.

Technische Daten	
Raumgröße	23 — 30 m ²
Leistung	2.450 Watt
Maße (L x H x T)	1.280 x 610 x 90 mm
Gewicht	55 kg
Farbe	RAL 9010 reinweiß
mit Displayregler FlexiSmart	nur Variante FlexiSmart

Technische Daten	
Stahl verzinkt pulverbeschichtet	✓
1,5 m Kabel mit Schuko-Stecker	✓
inkl. Wandhalterung	✓
Features Variante FlexiComfortApp	
MIT Funkempfänger X3D	✓
OHNE Funkthermostat X3D	siehe Zubehör S. 25

slim fux 1



Variante FlexiSmart



Variante FlexiComfortApp

Alle Preise inkl. 20% MwSt., zzgl. Speditionskosten
Preisänderungen und Druckfehler vorbehalten.

Technische Daten	
Raumgröße	8 — 16 m ²
Leistung	1.600 Watt
Maße (L x H x T)	380 x 1.250 x 90 mm
Gewicht	34 kg
Farbe	RAL 9010 reinweiß
mit Displayregler FlexiSmart	nur Variante FlexiSmart

Technische Daten		
Stahl verzinkt pulverbeschichtet		✓
1,5 m Kabel mit Schuko-Stecker		✓
inkl. Wandhalterung		✓
Features Variante FlexiComfortApp		
MIT Funkempfänger X3D		✓
OHNE Funkthermostat X3D		siehe Zubehör S. 25

low fux 1



Variante FlexiSmart



Variante FlexiComfortApp

Alle Preise inkl. 20% MwSt., zzgl. Speditionskosten
Preisänderungen und Druckfehler vorbehalten.

Technische Daten	
Raumgröße	8 — 12 m ²
Leistung	1.200 Watt
Maße (L x H x T)	980 x 325 x 90 mm
Gewicht	24 kg
Farbe	RAL 9010 reinweiß
mit Displayregler FlexiSmart	nur Variante FlexiSmart

Technische Daten		
Stahl verzinkt pulverbeschichtet		✓
1,5 m Kabel mit Schuko-Stecker		✓
inkl. Wandhalterung		✓
Features Variante FlexiComfortApp		
MIT Funkempfänger X3D		✓
OHNE Funkthermostat X3D		siehe Zubehör S. 25

low fux 2

low fux 3

Variante FlexiSmart

Variante FlexiComfortApp

Variante FlexiSmart

Variante FlexiComfortApp

Alle Preise inkl. 20% MwSt., zzgl. Speditionskosten
Preisänderungen und Druckfehler vorbehalten.

Alle Preise inkl. 20% MwSt., zzgl. Speditionskosten
Preisänderungen und Druckfehler vorbehalten.

Technische Daten	
Raumgröße	13 — 17 m ²
Leistung	1.600 Watt
Maße (L x H x T)	1.280 x 325 x 90 mm
Gewicht	30 kg
Farbe	RAL 9010 reinweiß
mit Displayregler FlexiSmart	nur Variante FlexiSmart

Technische Daten	
Stahl verzinkt pulverbeschichtet	✓
1,5 m Kabel mit Schuko-Stecker	✓
inkl. Wandhalterung	✓
Features Variante FlexiComfortApp	
MIT Funkempfänger X3D	✓
OHNE Funkthermostat X3D	siehe Zubehör S. 25

Technische Daten	
Raumgröße	18 — 22 m ²
Leistung	2.000 Watt
Maße (L x H x T)	1.580 x 325 x 90 mm
Gewicht	36 kg
Farbe	RAL 9010 reinweiß
mit Displayregler FlexiSmart	nur Variante FlexiSmart

Technische Daten	
Stahl verzinkt pulverbeschichtet	✓
1,5 m Kabel mit Schuko-Stecker	✓
inkl. Wandhalterung	✓
Features Variante FlexiComfortApp	
MIT Funkempfänger X3D	✓
OHNE Funkthermostat X3D	siehe Zubehör S. 25

dry fux 1

- Einfache Bedienung
- Ein- und ausschaltbar
- 2-Stunden-Timer
- Temperaturregelung von 30 — 60°C
- beleuchtete Tasten
- Sicherung gegen Überhitzung



Technische Daten	
Raumgröße	4 — 6 m ²
Leistung	500 Watt
Maße (L x H x T)	600 x 775 x 90 mm
Gewicht	13 kg
Farbe	RAL 9010 reinweiß
mit KTX-Regler	✓
Stahl verzinkt pulverbeschichtet	✓
1m Kabel mit Schuko-Stecker	✓
inkl. Wandhalterung	✓

Alle Preise inkl. 20% MwSt., zzgl. Speditionskosten
Preisänderungen und Druckfehler vorbehalten.

dry fux 2

- Einfache Bedienung
- Ein- und ausschaltbar
- 2-Stunden-Timer
- Temperaturregelung von 30 — 60°C
- beleuchtete Tasten
- Sicherung gegen Überhitzung



Technische Daten	
Raumgröße	7 — 15 m ²
Leistung	1.000 Watt
Maße (L x H x T)	600 x 1.775 x 90 mm
Gewicht	28 kg
Farbe	RAL 9010 reinweiß
mit KTX-Regler	✓
Stahl verzinkt pulverbeschichtet	✓
1m Kabel mit Schuko-Stecker	✓
inkl. Wandhalterung	✓

Alle Preise inkl. 20% MwSt., zzgl. Speditionskosten
Preisänderungen und Druckfehler vorbehalten.

Zubehör



Standfuß-Set für flux fux-Elektroheizungen
Mit diesem Set können Sie Ihre flux fux-Elektroheizung frei im Raum aufstellen. Das stabile Metallgestell garantiert einen sicheren Stand.

⚠ Nicht geeignet für flux fux-Elektroheizungen mit der Bauhöhe 1250 mm!



Handtuchhalter für flux fux-Elektroheizungen
Trocknen Sie Ihre Handtücher oder Geschirrtücher mit Heizungswärme ohne dabei die Lüftungsschlitze des Heizgerätes zu verdecken.



Fahruntersatz für Elektroheizungen
Die Fahruntersätze machen die flux fux-Elektroheizung beweglich und garantieren gleichzeitig einen sicheren Stand.



Heizkörper-Reinigungsbürste
Die praktische Reinigungsbürste für unsere flux fux-Heizkörper.

→ Zubehör Variante FlexiSmart



flux fux Internetmodul FlexiSmart
FlexiSmart-Internetmodul als Gateway für flux fux. Diese Schnittstelle ermöglicht die zentrale Steuerung und Bedienung von Heizungen mit FlexiSmart-Reglern von einem Endgerät aus.

→ Zubehör Variante FlexiComfortApp



Funk-Thermostat X3D (App-fähig)
Programmierbarer Funk-Thermostat X3D für Wandmontage oder als Aufsteller. Mit diesem Funksender steuern Sie Ihre flux fux-Elektroheizungen mit Funk-Empfänger X3D.



TYDOM 1.0 Smart Home Box
Diese Schnittstelle ermöglicht die zentrale Steuerung und Bedienung der Haustechnik (Heizungsmanagement, Hausautomation, Sicherheitstechnik) von einem Smartphone / Tablet-PC aus.

Übersicht

→ Jeder Heizkörper kommt mit einer detaillierten Montageanleitung

Artikel	Leistung (Watt)	Länge (mm)	Höhe (mm)	Tiefe (mm)	Gewicht (kg)	Raumgröße
flux fux 1	650	380	610	90	17	4 — 7 m ²
flux fux 2	1.300	680	610	90	30	8 — 14 m ²
flux fux 3	1.950	980	610	90	42	15 — 22 m ²
flux fux 4	2.450	1.280	610	90	55	23 — 30 m ²
slim fux 1	1.600	380	1.250	90	34	8 — 16 m ²
low fux 1	1.200	980	310	90	24	8 — 12 m ²
low fux 2	1.600	1.280	325	90	30	13 — 17 m ²
low fux 3	2.000	1.580	325	90	36	18 — 22 m ²
dry fux 1	500	600	775	90	13	4 — 6 m ²
dry fux 2	1.000	600	1.775	90	28	7 — 15 m ²

⚠ Bei den Angaben der Heizleistung im Bezug auf die Raumgröße handelt es sich um Annäherungswerte, wobei der Standort, die Wärmedämmung sowie der Zustand der Fenster unbedingt zu berücksichtigen sind!

Kosten Spedition

Gesamtgewicht	Preise (inkl. MwSt.)
0 — 99 kg	€ 109,—
100 — 199 kg	€ 129,—
200 — 299 kg	€ 149,—
300 — 699 kg	€ 349,—
700 — 1.499 kg	€ 449,—
1.500 — 2.000 kg	€ 549,—



Professionelle Montage

Gerne montieren wir Ihre Heizung für Sie! Unsere Profis haben das technische Know-how, um Ihre Heizung schnell und professionell zu installieren. Dieses kostenpflichtige Zusatzangebot wird aufgrund variabler Anforderungen auf Ihren tatsächlichen Bedarf angepasst.

→ **Kontaktieren Sie uns einfach unter:**
+43 (0) 7212 / 212 990 / info@fuxheiztein.at

Photovoltaik und Elektroheizungen

Elektroheizung mit Photovoltaik als Alternative?

Vollständige Autarkie vom Energieanbieter ist der Traum von EigenheimbesitzerInnen und UnternehmerInnen. Sinkende Preise für Photovoltaikanlagen, neueste und fortschreitende Entwicklung im Bereich von Stromspeichern, sowie besonders effiziente Bauweisen machen dieses Szenario immer wahrscheinlicher. Hinzu kommt, dass die zur Zeit noch garantierten Einspeisevergütungen für selbst erzeugte Solarenergie stetig sinken und in naher Zukunft ganz wegfallen werden. Der Betrieb eigener Solaranlagen wird somit immer bedeutender. Wird der selbst erzeugte Strom auch selbst verbraucht, erhöht sich die Effizienz solcher Anlagen enorm.

Argumente für Kombination von Elektroheizung und Photovoltaik

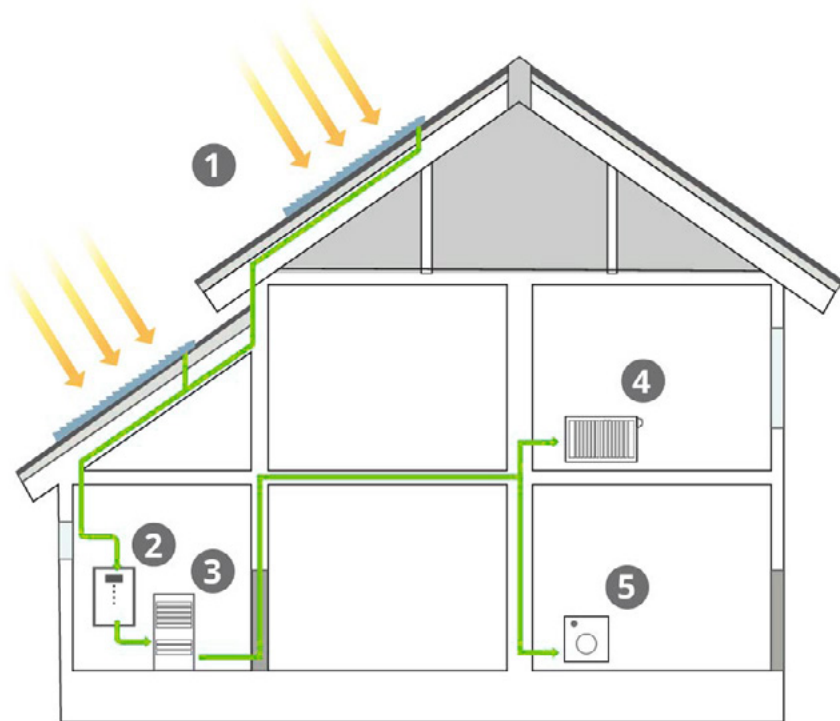
Zukünftig werden daher die Dämmung und Energieeffizienzwerte eines Hause immer wichtiger. Gleichzeitig steigt sowohl der Bedarf an elektrischen Geräten, die den erzeugten Strom sofort verbrauchen, als auch an Speichern, die es ermöglichen, den Strom dann abzurufen, wenn er benötigt wird. Das ist bei privaten Haushalten vor allem am Abend und im Winter der Fall - also wenn die Sonne gerade nicht scheint.

Die technologische Entwicklung zielt genau darauf ab: Niedrigenergie sowie Passivhäuser reduzieren den Gesamtenergiebedarf und ausgereifte, bezahlbare Speichersysteme sorgen tagsüber für die Zwischenlagerung von Solarstrom. Zudem lassen sich immer mehr Verbrauchsgeräte digital - via App auch von unterwegs - so steuern, dass sie Strom verbrauchen, wenn er gerade entsteht.

Hier kommen unsere elektrischen Flächenspeicherheizungen ins Spiel. Dank ihres Schamottesteins sind sie besonders effizient und wärmen auch ohne Stromzufuhr nach, sobald sie die eingestellte Temperatur erreicht haben. Die zukünftige Generation kann zudem tagsüber produzierten Strom speichern, um ihn abends in Wärme umzuwandeln. Und mit unserer Reglertechnik steuern Sie alle Heizkörper smart und von jedem Ort aus.

- **Verbesserte Möglichkeiten, den erzeugten Strom bis zum tatsächlichen Verbrauch zwischenzulagern**
- **Unabhängigkeit von politisch und natürlich begrenzter Verfügbarkeit fossiler Brennstoffe und von steigenden Preisen**
- **Ideal für Niedrig- und Passivenergiehäuser**
- **Mit Photovoltaik erzeugter Strom bringt - im Gegensatz zu fossilen Brennstoffen - keinen Schmutz und keine Gerüche ins Haus**
- **selbst erzeugter Strom ist sauber und erspart eine Heizungsanlage**

So funktioniert die Kombination



- ① Photovoltaik-Module
- ② Wechselrichter
- ③ Technisch ausgereifter Energiespeicher
- ④ Flächenheizung mit digitaler Steuerung
- ⑤ weitere elektrische Verbraucher

Die Zukunft sieht so aus

- Solarzellen befinden sich nicht mehr nur in klassischen PV-Modulen auf dem Dach, sondern auch auf Fensterscheiben und im Mauerwerk
- Preise für Solarzellen sinken weiter
- Niedrig- und Passivenergiehäuser
- Speicher werden größer und günstiger
- Elektroheizungen werden effizienter und fungieren selbst als Speicher

Das autarke photovoltaikbetriebene Heizsystem besteht beispielsweise aus einer Kombination von Flächenspeicherheizungen mit anderen innovativen Heizmethoden.

Bei der Planung Ihrer Zukunft mit E-Wärme unterstützt Sie gerne unser umfassendes Experten-Netzwerk!

Entscheidend ist das Gesamtkonzept

Viele wichtige Schritte in Richtung autarker Energieversorgung sind bereits getan. Aber vieles ist auch noch in der Entwicklung. Daher ist es wichtig, bei der Planung von heute auch an die Möglichkeiten von morgen zu denken. Ein Gebäude ausschließlich mit Elektroheizung über eine Photovoltaikanlage mit Wärme zu versorgen ist auch heute schon möglich. Es ist aber nur in bestimmten Situationen wirtschaftlich sinnvoll.

- Ein Haus mit durchschnittlicher Dämmung und ca 100 m² benötigt mit unseren flux fux-Elektroheizkörpern ca 6.500 kWh jährlich
- Wie herkömmliche PV-Anlage mit 10 kWp ist dafür ausreichend
- Für eine 10 kWp Solaranlage benötigt man ca. 100 m² Dachfläche

Die im Verhältnis hohen Stromkosten amortisieren sich durch Einspeisevergütung, Einsparung einer klassischen Heizanlage mit Öl oder Gas sowie den fehlenden Wartungskosten (z.B. Rauchfangkehrer, Ersatz von Verschleißteilen der Heizungsanlage, etc.).

Zusätzlich kann ein optimiertes Heizverhalten zusammen mit einem günstigen Strompreis oder einer guten Gebäudedämmung die Kosten weiter senken.



Fragen zur Kombination Elektroheizungen und Photovoltaik?

- Kontaktieren Sie uns:
+43 (0) 7212 / 212 990
info@fuxheizte.in.at