

dynamoto 説明書

目次

安全について Page 1

ホイールの組み立て方 Page 2

片側式 リア・スタンド

スタンドにバイクを載せる Page 3

スタンドからバイクを降ろす Page 5

両側式 リア・スタンド

スタンドにバイクを載せる Page 7

スタンドからバイクを降ろす Page 9

フロント・スタンド

スタンドにバイクを載せる Page 11

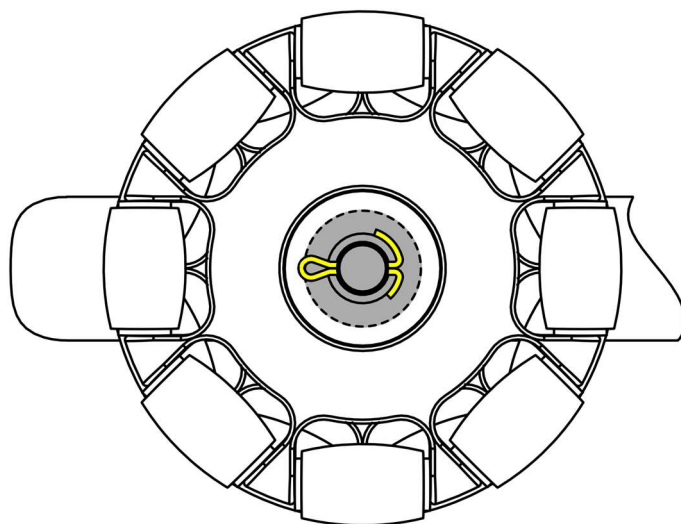
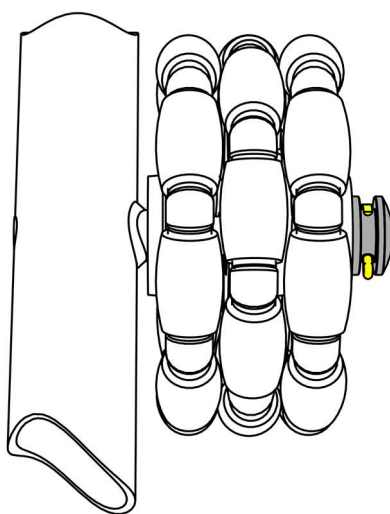
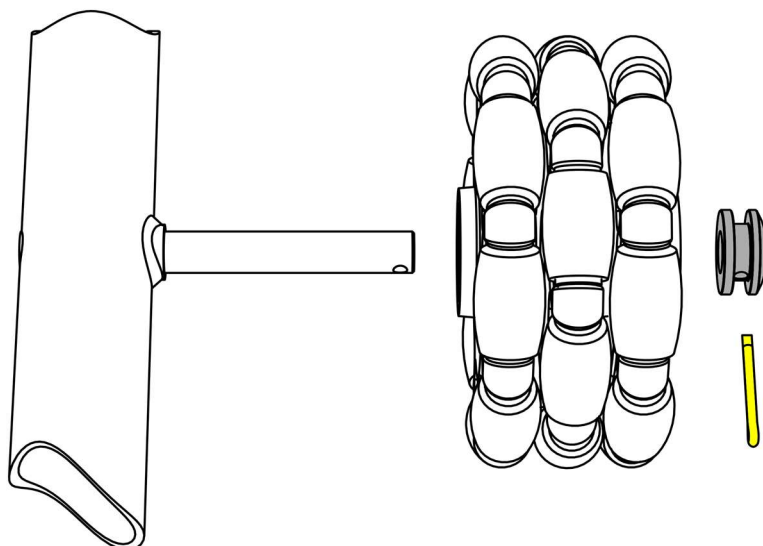
スタンドからバイクを降ろす Page 13

安全について

- 常に安全な方法で作業を行ってください。不安な場合はサポートを求めてください。
- 注意：つま先を含めて足を完全に覆う頑丈な靴を履いてください。
- 注意：ハンドルに安全固定クリップが正しく取り付けられていない状態で、バイクの後部を持ち上げたり下げたりしないでください。(p.2 参照)。
- 注意：リア・スタンドがバイクを支えていない状態で、フロント・スタンドをバイクの下に設置してはいけません。
- フロント・スタンドを取り外す前に、リア・スタンドをバイクから取り外さないでください。
- バイクを持ち上げたり、移動したり、降ろしたりするときは、子供やペットから安全な距離をとってください。
- スタンドは、平らで硬く、ゴミのない場所でのみ使用してください。
- 柔らかい面（例：カーペット）やスタンドで傷つく可能性のある面（例：柔らかい木）では使用しないでください。
- バイクの移動は、常にゆっくりと慎重に行ってください。
- バイクを動かすときは、常にしっかりと握ってください。
- スタンドが装着されているときは、バイクに座らないでください。

ホイールの組み立て方

1. ホイールを、車軸の奥まで完全にスライドさせます。
2. キャップを車軸の端につけます。
3. スプリット・ピンを、キャップと車軸の小さな穴に通します。
4. 先の長いペンチを使って、スプリット・ピンの端をキャップの周りの溝に入るようにしながら、広げます。

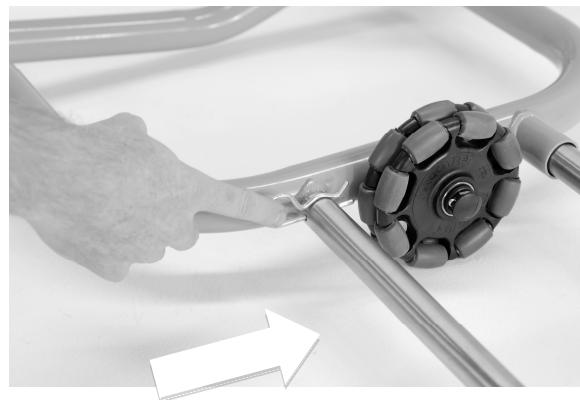
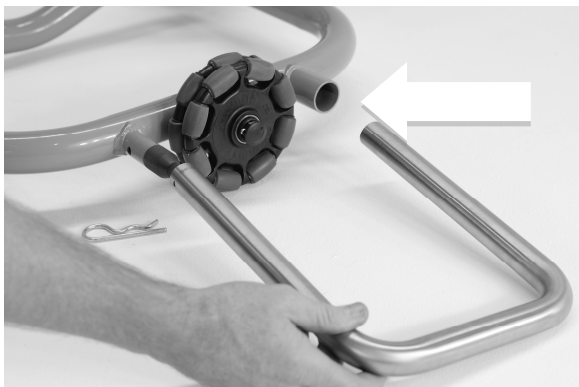




スタンドにバイクを載せる

1. スタンドのハンドルをスタンドの後部にある「持ち上げ」の位置に取り付け、ハンドルがスタンドから外れないように安全保持用クリップを挿入します。

ハンドルの安全クリップが正しく取り付けられていない状態で、バイクの昇降を行わないでください。



2. バイクのリアハブ径に合ったシャフトがスタンドに取り付けられていることを確認します。



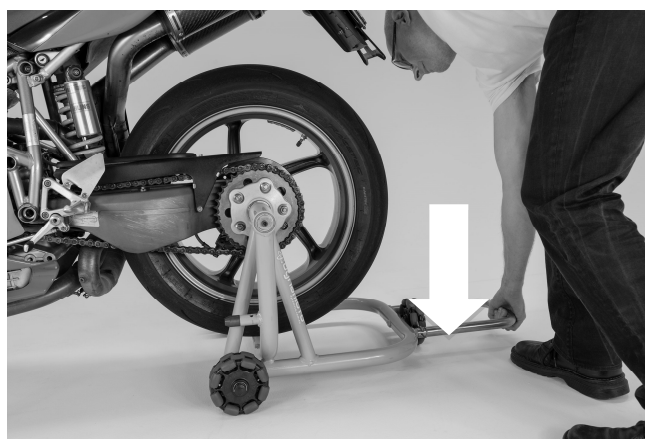
3. バイクをサイドスタンドで立てた状態か、サポートを得ながらバイクを支えている状態で、スタンドのシャフトをバイクのリアアクスルに差し込みます。シャフトが奥までしっかりと差し込まれていることを確認してください。この状態では、スタンドの前側の2つの車輪のうち、片側だけが地面に設置している状態です。



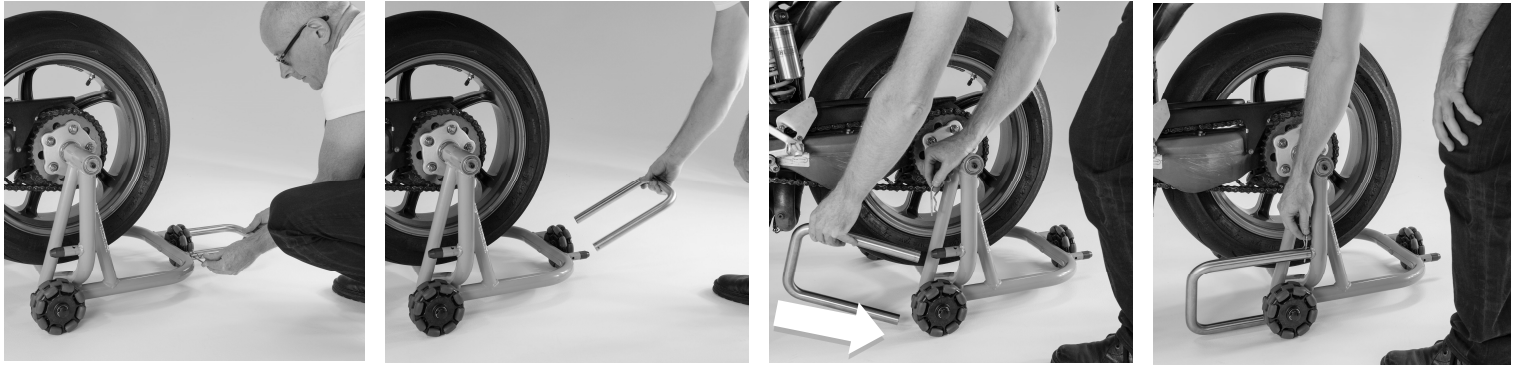
4. 片手でバイクの後部（シート、車体、グラブバーなど）を持ち、もう片方の手でスタンドのハンドルを持ち、この原理でスタンドのハンドルを下方向にゆっくりと押し下げながらバイクを垂直な直立状態にします。バイクを垂直に立てた状態では、スタンドの前側の2つの車輪が地面に接地した状態になります。



5. スタンドのハンドルをしっかりと、さらに押し下げ、スタンドの後輪が床に着いてバイクの後部が上がり切るまで、スタンドを押し下げます。



6. スタンド後部の「持ち上げ」位置から、安全固定クリップとハンドルを取り外します。ハンドルをスタンドの左側前部の「転倒防止」位置に移動させ、固定クリップを差し込みます。これでバイクが支えられ、安全に移動できるようになります。



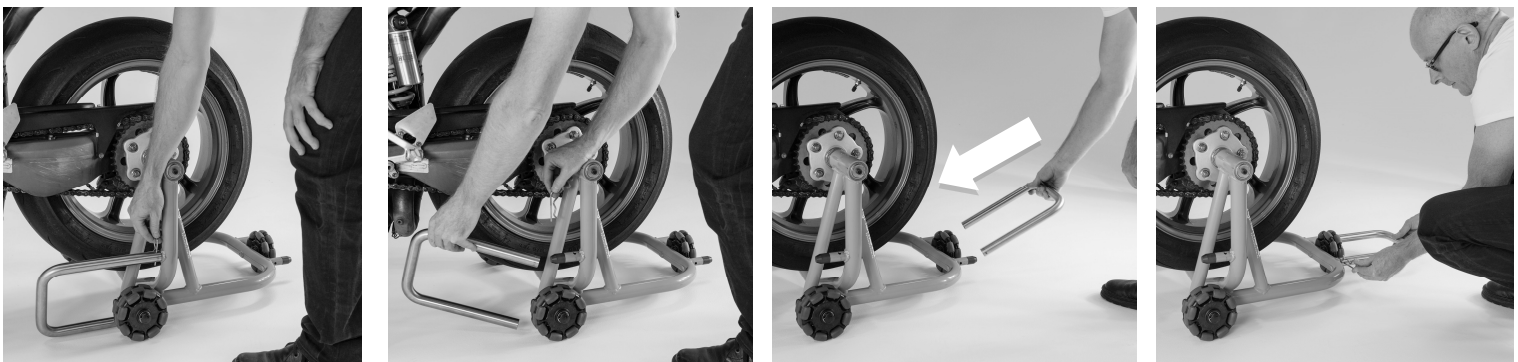
7. リア・スタンドを取り付けてから、P.11 以降のとおりフロント・スタンドを取り付けてください。

スタンドからバイクを降ろす

1. バイクの前輪側にフロント・スタンドが付いていないことを確認します。バイクにフロント・スタンドが取り付けられている場合は、P.13 以降の指示に従ってフロント・スタンドから先に取り外します。



2. スタンド前面の「転倒防止」位置から固定クリップとハンドルを外し、ハンドルをスタンド背面の「持ち上げ」位置に移動させます。ハンドルがスタンドから外れないように固定クリップを挿入します。ハンドルの安全固定用クリップが正しく取り付けられていない状態で、バイクの上げ下げをしないでください。



3. バイクのギヤを1速に入れて、バイクの**サイドスタンドを降ろす**か、助手が前輪を両脚で挟みながらバイクの後方に向いて立ち、ハンドルでバイクを垂直に支える準備をします。



4. 片手でバイクの後部を持ち、もう片方の手でスタンドのハンドルを持ち、スタンドの後部をゆっくりと押し下げ、バイクのリアタイヤを床に下ろします。ここでバイクをサイドスタンド側にゆっくりと傾げるか、アシスタントがバイクを直立させてください。



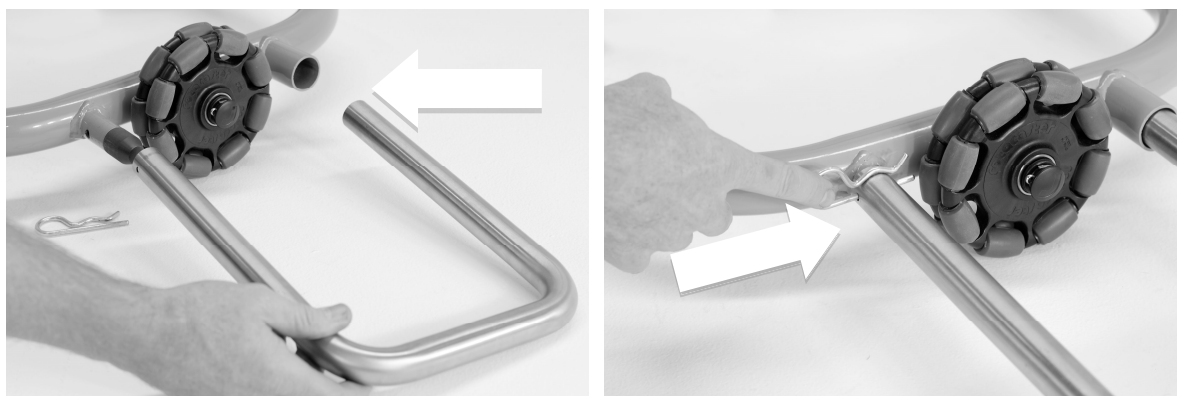
5. バイクの後輪アクスルからスタンドのシャフトを抜きます。





スタンドにバイクを載せる

1. スタンドのハンドルを「持ち上げ」の位置（スタンドの後部クロスバー）に取り付け、ハンドルがスタンドから外れないように安全保持用クリップを挿入します。ハンドルの安全固定用クリップが正しく取り付けられていない状態で、バイクの上げ下げをしないでください。



2. バイクをサイドスタンドで立てます。バイクの後ろに立って、スタンド側のフックをひっかけるバーの調整幅が、バイク側のフックの中心に合うようになっているか確認します。バーの幅を調整するには、親指でバーを押し込んだり、必要に応じて柔らかい面を持つプラスチックハンマーなどで軽く叩いたりします。両方のバーがほぼ同じ量だけ伸びていることを確認します。



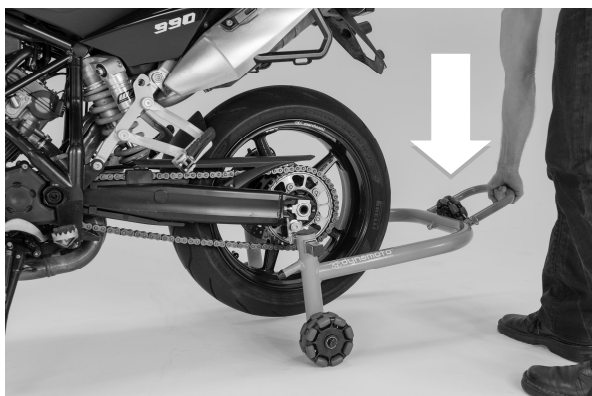
3. バイクのフックをスタンドにかみ合わせます。右側に閉ループがある場合は、これが簡単です。まず閉ループを右側のスプールのに掛け、次に左側のフックの下にスタンドをひっかけます。右側に閉ループのアウトリガーがない場合は、助手にバイクを垂直に立てた状態でバランスを取ってもらい、同時に両側のフックがスタンドにかみ合うように合わせます。



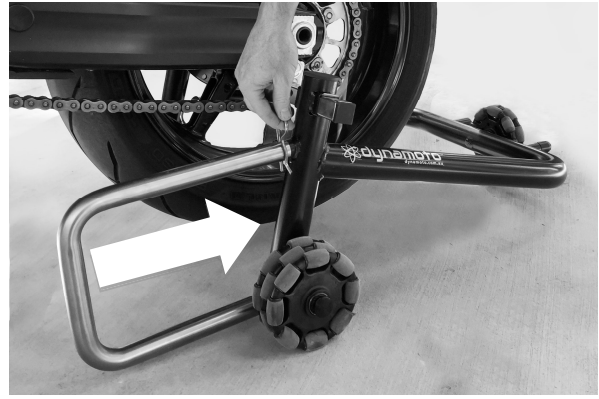
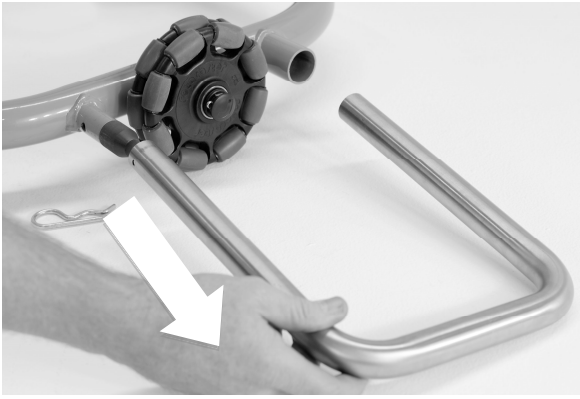
4. 片手でバイクの後部（シート、車体、グラブバーなど）を持ち、もう片方の手でスタンドのハンドルを持って、スタンドのハンドルを押し下げながら、バイクを垂直な直立状態にします。バイクが垂直になると、スタンドの前側の2つの車輪が地面に接地します



5. スタンドのハンドルをしっかりと、さらに押し下げ、スタンドの後輪が床に着いてバイクの後部が上がり切るまで、スタンドを押し下げます。



6. スタンド後部の「持ち上げ」の位置から固定クリップとハンドルを外します。ハンドルをスタンドの左側前部の「転倒防止」位置に移動させ、固定クリップを差し込みます。これでバイクが支えられ、安全に移動できるようになります。



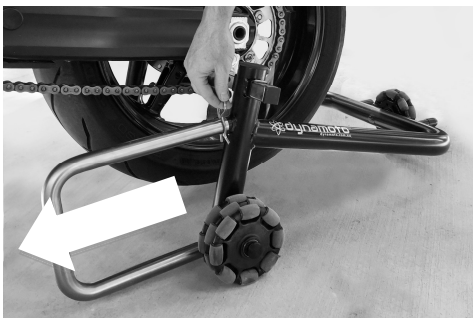
7. リア・スタンドを取り付けてから、P.11 以降のとおりフロント・スタンドを取り付けてください。

スタンドからバイクを降ろす

1. バイクの前輪側にフロント・スタンドが付いていないことを確認します。バイクにフロント・スタンドが取り付けられている場合は、P.13 以降の指示に従ってフロント・スタンドから先に取り外します。



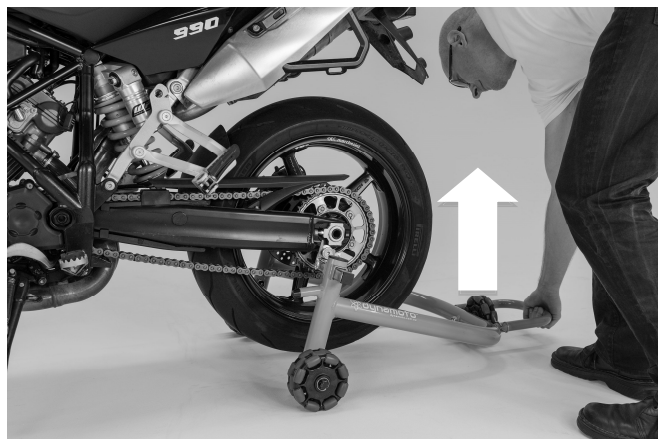
2. スタンド前面の「転倒防止」位置から固定クリップとハンドルを外し、ハンドルをスタンド背面の「持ち上げ」位置に移動させます。ハンドルがスタンドから外れないように固定クリップを挿入します。ハンドルの安全固定用クリップが正しく取り付けられていない状態で、バイクの上げ下げをしないでください。



3. バイクのギヤを1速に入れて、バイクの**サイドスタンドを降ろす**か、助手が前輪を両脚で挟みながらバイクの後方に向いて立ち、ハンドルでバイクを垂直に支える準備をします。



4. 片手でバイクの後部を持ち、もう片方の手でスタンドのハンドルを持ち、スタンドの後部をゆっくりと持ち上げながら、バイクのリアタイヤを床に下ろします。ここでバイクをサイドスタンドにゆっくりと傾けるか、アシスタントがバイクを直立させてください。



5. バイク側のフックをスタンドから外してください。



フロント・スタンド



スタンドにバイクを載せる

1. バイクがすでにリア・スタンドに載せられていることを確認します。バイクがリア・スタンドに取り付けられていない状態で、フロント・スタンドを取り付けないでください。



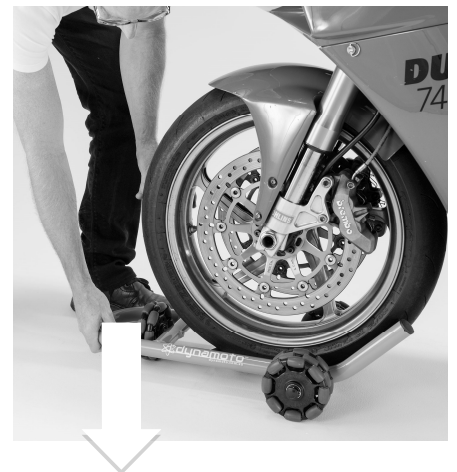
2. バイクの前輪を「直進」の位置に向ける。
3. スタンドの中心とバイクの中心を合わせます。、フロント・スタンドの後方を地面に平らに置きながらスタンドを上方に持ち上げ、フロントタイヤのすぐ前に置きます。



4. 片手でスタンドを支えながら、もう片方の手でバイクのタイヤをつかみ、タイヤを手前に回転させながらスタンドに入るところまで前進させます。このとき、バイクのタイヤがスタンドの曲線上のバーに触れるようにします。

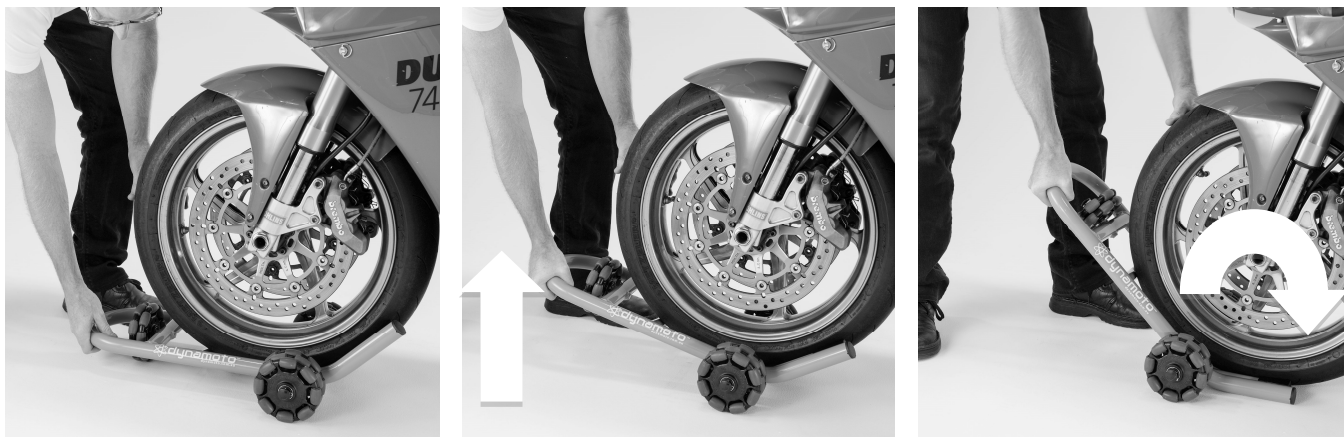


5. タイヤをつかんだまま、タイヤを手前に回転させ、同時にスタンドのハンドルを押し下げます。スタンドの前側の車輪が地面に接地するように押し下げます。



スタンドからバイクを降ろす

1. スタンドの前部を持ち上げ、同時にバイクのホイールを後方に回転させながら、バイクのタイヤを床に静かに下ろします。このとき、手が挟まれないように注意してください。



2. バイクのホイールをスタンドの外に向かって後方に転がし、スタンドを取り外します。バイクはリア・スタンドに取り付けられたままで、直立した状態になります。



INTERNATIONAL PATENTS PENDING ON ALL DYNAMOTO PRODUCTS.