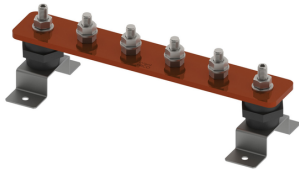
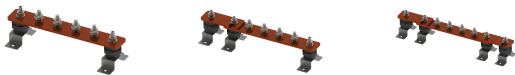


BARRA DE PUESTA TIERRA



DIAGRAMAS



CARACTERÍSTICAS

Proporciona una ubicación conveniente- en un único punto para el enlace y la conexión a tierra

Barras colectoras con enlaces de desconexión que permiten realizar las pruebas convenientes del sistema de terminación a tierra

Alta conductividad, cobre resistente difícilmente dibujado, electrolítico de la echada por EN 13601

Incluye aisladores halógeno-libres del polyamide, el hardware del acero inoxidable (EN 1.4401) y los soportes de montaje

Las barras personalizadas se pueden diseñar y fabricar de acuerdo con las especificaciones del cliente.

ESPECIFICACIONES

Material Cobre
Cumple con IEC® EN 62561-1:2017 Clase H

Número de catálogo	Acabado	Número de conexiones	Número de Desconexiones	Tamaño de rosca (TS)	Width 2(W2)	Width 1(W1)	Length(L)	Height(H)	Thickness(T)	A	Unit Weight
EEB04C506D0A	Expuesto	4	0	M10	50 mm	100 mm	300 mm	94 mm	6 mm	50 mm	1.450 kg
EEB04T506D0A	Estañado	4	0	M10	50 mm	100 mm	300 mm	94 mm	6 mm	50 mm	1.470 kg

Número de catálogo	Acabado	Número de conexiones	Número de Desconexiones	Tamaño de rosca (TS)	Width 2(W2)	Width 1(W1)	Length(L)	Height(H)	Thickness(T)	A	Unit Weight
EEB06C506D0A	Expuesto	6	0	M10	50 mm	100 mm	400 mm	94 mm	6 mm	50 mm	1.840 kg
EEB06T506D0A	Estañado	6	0	M10	50 mm	100 mm	400 mm	94 mm	6 mm	50 mm	1.870 kg
EEB08C506D0A	Expuesto	8	0	M10	50 mm	100 mm	500 mm	94 mm	6 mm	50 mm	2.230 kg
EEB08T506D0A	Estañado	8	0	M10	50 mm	100 mm	500 mm	94 mm	6 mm	50 mm	2.270 kg
EEB10C506D0A	Expuesto	10	0	M10	50 mm	100 mm	600 mm	94 mm	6 mm	50 mm	2.630 kg
EEB10T506D0A	Estañado	10	0	M10	50 mm	100 mm	600 mm	94 mm	6 mm	50 mm	2.670 kg
EEB12C506D0A	Expuesto	12	0	M10	50 mm	100 mm	700 mm	94 mm	6 mm	50 mm	3.030 kg
EEB12T506D0A	Estañado	12	0	M10	50 mm	100 mm	700 mm	94 mm	6 mm	50 mm	3.070 kg
EEB14C506D0A	Expuesto	14	0	M10	50 mm	100 mm	850 mm	94 mm	6 mm	50 mm	3.750 kg
EEB14T506D0A	Estañado	14	0	M10	50 mm	100 mm	850 mm	94 mm	6 mm	50 mm	3.807 kg
EEB16C506D0A	Expuesto	16	0	M10	50 mm	100 mm	950 mm	94 mm	6 mm	50 mm	4.145 kg
EEB16T506D0A	Estañado	16	0	M10	50 mm	100 mm	950 mm	94 mm	6 mm	50 mm	4.208 kg
EEB18C506D0A	Expuesto	18	0	M10	50 mm	100 mm	1,050 mm	94 mm	6 mm	50 mm	4.538 kg
EEB18T506D0A	Estañado	18	0	M10	50 mm	100 mm	1,050 mm	94 mm	6 mm	50 mm	4.608 kg
EEB20C506D0A	Expuesto	20	0	M10	50 mm	100 mm	1,150 mm	94 mm	6 mm	50 mm	4.931 kg
EEB20T506D0A	Estañado	20	0	M10	50 mm	100 mm	1,150 mm	94 mm	6 mm	50 mm	5.008 kg
EEB22C506D0A	Expuesto	22	0	M10	50 mm	100 mm	1,250 mm	94 mm	6 mm	50 mm	5.326 kg
EEB22T506D0A	Estañado	22	0	M10	50 mm	100 mm	1,250 mm	94 mm	6 mm	50 mm	5.409 kg
EEB24C506D0A	Expuesto	24	0	M10	50 mm	100 mm	1,350 mm	94 mm	6 mm	50 mm	5.719 kg
EEB24T506D0A	Estañado	24	0	M10	50 mm	100 mm	1,350 mm	94 mm	6 mm	50 mm	5.809 kg
EEB26C506D0A	Expuesto	26	0	M10	50 mm	100 mm	1,500 mm	94 mm	6 mm	50 mm	6.443 kg
EEB26T506D0A	Estañado	26	0	M10	50 mm	100 mm	1,500 mm	94 mm	6 mm	50 mm	6.543 kg
EEB28C506D0A	Expuesto	28	0	M10	50 mm	100 mm	1,600 mm	94 mm	6 mm	50 mm	6.837 kg

Número de catálogo	Acabado	Número de conexiones	Número de Descosnexiones	Tamaño de rosca (TS)	Width 2(W2)	Width 1(W1)	Length(L)	Height(H)	Thickness(T)	A	Unit Weight
EEB28T506D0A	Estañado	28	0	M10	50 mm	100 mm	1,600 mm	94 mm	6 mm	50 mm	6.944 kg
EEB30C506D0A	Expuesto	30	0	M10	50 mm	100 mm	1,700 mm	94 mm	6 mm	50 mm	7.230 kg
EEB30T506D0A	Estañado	30	0	M10	50 mm	100 mm	1,700 mm	94 mm	6 mm	50 mm	7.344 kg
EEB04C506D1A	Expuesto	4	1	M10	50 mm	100 mm	375 mm	94 mm	6 mm	50 mm	2.060 kg
EEB04C506D2A	Expuesto	4	2	M10	50 mm	100 mm	450 mm	94 mm	6 mm	50 mm	2.670 kg
EEB04T506D1A	Estañado	4	1	M10	50 mm	100 mm	375 mm	94 mm	6 mm	50 mm	2.080 kg
EEB04T506D2A	Estañado	4	2	M10	50 mm	100 mm	450 mm	94 mm	6 mm	50 mm	2.700 kg
EEB06C506D1A	Expuesto	6	1	M10	50 mm	100 mm	475 mm	94 mm	6 mm	50 mm	2.450 kg
EEB06C506D2A	Expuesto	6	2	M10	50 mm	100 mm	550 mm	94 mm	6 mm	50 mm	3.070 kg
EEB06T506D1A	Estañado	6	1	M10	50 mm	100 mm	475 mm	94 mm	6 mm	50 mm	2.480 kg
EEB06T506D2A	Estañado	6	2	M10	50 mm	100 mm	550 mm	94 mm	6 mm	50 mm	3.100 kg
EEB08C506D1A	Expuesto	8	1	M10	50 mm	100 mm	575 mm	94 mm	6 mm	50 mm	2.850 kg
EEB08C506D2A	Expuesto	8	2	M10	50 mm	100 mm	650 mm	94 mm	6 mm	50 mm	3.460 kg
EEB08T506D1A	Estañado	8	1	M10	50 mm	100 mm	575 mm	94 mm	6 mm	50 mm	2.890 kg
EEB08T506D2A	Estañado	8	2	M10	50 mm	100 mm	650 mm	94 mm	6 mm	50 mm	3.500 kg
EEB10C506D1A	Expuesto	10	1	M10	50 mm	100 mm	675 mm	94 mm	6 mm	50 mm	3.240 kg
EEB10C506D2A	Expuesto	10	2	M10	50 mm	100 mm	750 mm	94 mm	6 mm	50 mm	3.856 kg
EEB10T506D1A	Estañado	10	1	M10	50 mm	100 mm	675 mm	94 mm	6 mm	50 mm	3.290 kg
EEB10T506D2A	Estañado	10	2	M10	50 mm	100 mm	750 mm	94 mm	6 mm	50 mm	3.899 kg
EEB12C506D1A	Expuesto	12	1	M10	50 mm	100 mm	775 mm	94 mm	6 mm	50 mm	3.640 kg
EEB12C506D2A	Expuesto	12	2	M10	50 mm	100 mm	850 mm	94 mm	6 mm	50 mm	4.249 kg
EEB12T506D1A	Estañado	12	1	M10	50 mm	100 mm	775 mm	94 mm	6 mm	50 mm	3.686 kg
EEB12T506D2A	Estañado	12	2	M10	50 mm	100 mm	850 mm	94 mm	6 mm	50 mm	4.299 kg

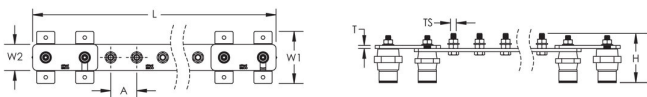
Número de catálogo	Acabado	Número de conexiones	Número de Descosnexiones	Tamaño de rosca (TS)	Width 2(W2)	Width 1(W1)	Length(L)	Height(H)	Thickness(T)	A	Unit Weight
EEB14C506D1A	Expuesto	14	1	M10	50 mm	100 mm	925 mm	94 mm	6 mm	50 mm	4.362 kg
EEB14C506D2A	Expuesto	14	2	M10	50 mm	100 mm	1,000 mm	94 mm	6 mm	50 mm	4.973 kg
EEB14T506D1A	Estañado	14	1	M10	50 mm	100 mm	925 mm	94 mm	6 mm	50 mm	4.421 kg
EEB14T506D2A	Estañado	14	2	M10	50 mm	100 mm	1,000 mm	94 mm	6 mm	50 mm	5.033 kg
EEB16C506D1A	Expuesto	16	1	M10	50 mm	100 mm	1,025 mm	94 mm	6 mm	50 mm	4.756 kg
EEB16C506D2A	Expuesto	16	2	M10	50 mm	100 mm	1,100 mm	94 mm	6 mm	50 mm	5.367 kg
EEB16T506D1A	Estañado	16	1	M10	50 mm	100 mm	1,025 mm	94 mm	6 mm	50 mm	4.822 kg
EEB16T506D2A	Estañado	16	2	M10	50 mm	100 mm	1,100 mm	94 mm	6 mm	50 mm	5.434 kg
EEB18C506D1A	Expuesto	18	1	M10	50 mm	100 mm	1,125 mm	94 mm	6 mm	50 mm	5.150 kg
EEB18C506D2A	Expuesto	18	2	M10	50 mm	100 mm	1,200 mm	94 mm	6 mm	50 mm	5.761 kg
EEB18T506D1A	Estañado	18	1	M10	50 mm	100 mm	1,125 mm	94 mm	6 mm	50 mm	5.221 kg
EEB18T506D2A	Estañado	18	2	M10	50 mm	100 mm	1,200 mm	94 mm	6 mm	50 mm	5.834 kg
EEB20C506D1A	Expuesto	20	1	M10	50 mm	100 mm	1,225 mm	94 mm	6 mm	50 mm	5.543 kg
EEB20C506D2A	Expuesto	20	2	M10	50 mm	100 mm	1,300 mm	94 mm	6 mm	50 mm	6.154 kg
EEB20T506D1A	Estañado	20	1	M10	50 mm	100 mm	1,225 mm	94 mm	6 mm	50 mm	5.621 kg
EEB20T506D2A	Estañado	20	2	M10	50 mm	100 mm	1,300 mm	94 mm	6 mm	50 mm	6.234 kg
EEB22C506D1A	Expuesto	22	1	M10	50 mm	100 mm	1,325 mm	94 mm	6 mm	50 mm	5.937 kg
EEB22C506D2A	Expuesto	22	2	M10	50 mm	100 mm	1,400 mm	94 mm	6 mm	50 mm	6.548 kg
EEB22T506D1A	Estañado	22	1	M10	50 mm	100 mm	1,325 mm	94 mm	6 mm	50 mm	6.022 kg
EEB22T506D2A	Estañado	22	2	M10	50 mm	100 mm	1,400 mm	94 mm	6 mm	50 mm	6.635 kg
EEB24C506D1A	Expuesto	24	1	M10	50 mm	100 mm	1,425 mm	94 mm	6 mm	50 mm	6.330 kg
EEB24C506D2A	Expuesto	24	2	M10	50 mm	100 mm	1,500 mm	94 mm	6 mm	50 mm	6.941 kg
EEB24T506D1A	Estañado	24	1	M10	50 mm	100 mm	1,425 mm	94 mm	6 mm	50 mm	6.422 kg

Número de catálogo	Acabado	Número de conexiones	Número de Descosnexiones	Tamaño de rosca (TS)	Width 2(W2)	Width 1(W1)	Length(L)	Height(H)	Thickness(T)	A	Unit Weight
EEB24T506D2A	Estañado	24	2	M10	50 mm	100 mm	1,500 mm	94 mm	6 mm	50 mm	7.035 kg
EEB26C506D1A	Expuesto	26	1	M10	50 mm	100 mm	1,575 mm	94 mm	6 mm	50 mm	7.054 kg
EEB26C506D2A	Expuesto	26	2	M10	50 mm	100 mm	1,650 mm	94 mm	6 mm	50 mm	7.666 kg
EEB26T506D1A	Estañado	26	1	M10	50 mm	100 mm	1,575 mm	94 mm	6 mm	50 mm	7.157 kg
EEB26T506D2A	Estañado	26	2	M10	50 mm	100 mm	1,650 mm	94 mm	6 mm	50 mm	7.769 kg
EEB28C506D1A	Expuesto	28	1	M10	50 mm	100 mm	1,675 mm	94 mm	6 mm	50 mm	7.449 kg
EEB28C506D2A	Expuesto	28	2	M10	50 mm	100 mm	1,750 mm	94 mm	6 mm	50 mm	8.060 kg
EEB28T506D1A	Estañado	28	1	M10	50 mm	100 mm	1,675 mm	94 mm	6 mm	50 mm	7.557 kg
EEB28T506D2A	Estañado	28	2	M10	50 mm	100 mm	1,750 mm	94 mm	6 mm	50 mm	8.170 kg
EEB30C506D1A	Expuesto	30	1	M10	50 mm	100 mm	1,775 mm	94 mm	6 mm	50 mm	7.842 kg
EEB30C506D2A	Expuesto	30	2	M10	50 mm	100 mm	1,850 mm	94 mm	6 mm	50 mm	8.453 kg
EEB30T506D1A	Estañado	30	1	M10	50 mm	100 mm	1,775 mm	94 mm	6 mm	50 mm	7.957 kg
EEB30T506D2A	Estañado	30	2	M10	50 mm	100 mm	1,850 mm	94 mm	6 mm	50 mm	8.570 kg

DETALLES ADICIONALES DEL PRODUCTO

El final estañado es 8 micrones según la clase "C" del servicio de ASTM B545 para los ambientes corrosivos.

DIAGRAMAS



ADVERTENCIA

Los productos nVent deben instalarse y usarse solo como se indica en las hojas de instrucciones y materiales de capacitación del producto nVent. Las hojas de instrucción están disponibles en www.nvent.com y de su representante/delegado técnico de cliente nVent. La instalación incorrecta, el mal uso, la aplicación incorrecta u otras fallas en el seguimiento completo de las instrucciones y advertencias de nVent pueden causar el mal funcionamiento del

producto, daños a la propiedad, lesiones corporales graves y la muerte y/o anular la garantía.

Norteamérica

+1.800.753.9221

Opción 1 - Cuidado del cliente

Opción 2 - Ayuda técnica

Europa

Países Bajos:

+31 800-0200135

Francia:

+33 800 901 793

Europa

Alemania:

800 1890272

Otros países:

+31 13 5835404

APAC

Shangai:

+ 86 21 2412 1618/19

Sydney:

+61 2 9751 8500



Nuestra lista de gran alcance de marcas de fábrica:

nVent.com CADDY ERICO HOFFMAN RAYCHEM SCHROFF TRACER