

INSERCIÓN DE ADAPTADOR DE MÁSTIL CON DISPOSITIVO DE CEBADO



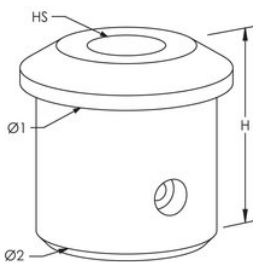
CARACTERÍSTICAS

Monta el interceptor nVent 1000 del sistema de ERICO en el mástil de la fibra de vidrio

ESPECIFICACIONES

| Número de catálogo | Material | Hole Size(HS) | Diameter 1(Ø1) | Diameter 2(Ø2) | Height(H) | Unit Weight |
|--------------------|-------------------------------------|---------------|----------------|----------------|-----------|-------------|
| INTCPTADBUTTSII | Polietileno de alta densidad (HDPE) | 30 mm | 70.1 mm | 59.50 mm | 65.50 mm | 0.134 kg |

DIAGRAMAS



ADVERTENCIA

Los productos nVent deben instalarse y usarse solo como se indica en las hojas de instrucciones y materiales de capacitación del producto nVent. Las hojas de instrucción están disponibles en www.nvent.com y de su representante/delegado técnico de cliente nVent. La instalación incorrecta, el mal uso, la aplicación incorrecta u otras fallas en el seguimiento completo de las instrucciones y advertencias de nVent pueden causar el mal funcionamiento del producto, daños a la propiedad, lesiones corporales graves y la muerte y/o anular la garantía.

Norteamérica

+1.800.753.9221

Opción 1 - Cuidado del cliente

Opción 2 - Ayuda técnica

Europa

Países Bajos:

+31 800-0200135

Francia:

+33 800 901 793

Europa

Alemania:

800 1890272

Otros países:

+31 13 5835404

APAC

Shangai:

+ 86 21 2412 1618/19

Sydney:

+61 2 9751 8500



Nuestra lista de gran alcance de marcas de fábrica:

nVent.com CADDY ERICO HOFFMAN RAYCHEM SCHROFF TRACER

© 2022 nVent. Todas las marcas e insignias nVent son poseídas o licenciadas por los servicios nVent GmbH o sus afiliados. El resto de las marcas registradas son la característica de sus dueños respectivos. nVent la derecha de cambiar especificaciones sin el aviso.