



# 01 ELEMENTOS DE UNIÓN A TORRE TOWER ATTACHMENTS ACCROCHAGE AU PYLÔNE

---

Grilletes rectos  
Shackles  
Manilles

---

PAG. 18

Estribos  
U bolts  
Etriers

---

PAG. 19

Dobles horquillas  
Double clevis  
Connecteurs doubles

---

PAG. 20

Soportes balancín  
Tower adapters  
Paliers de fixation

---

PAG. 21

Balancines  
Hinges  
Chapes tourillon

---

PAG. 22

# GRILLETES RECTOS

## SHACKLES/MANILLES



18

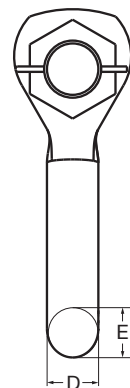
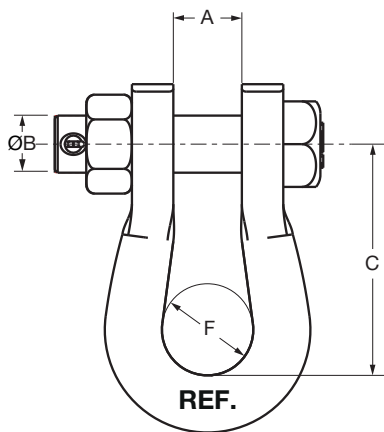
01

1.1

Se utilizan generalmente para conectar la cadena de aisladores a la torre, o bien como elementos de conexión intermedia.

These fittings are normally used to attach the insulator string to the tower or to connect other elements in the string.

Employées généralement soit pour accrocher la chaîne d'isolateurs au pylône, soit pour connecter d'autres pièces dans la chaîne.



ELEMENTOS DE UNIÓN A TORRE  
TOWER ATTACHMENTS/ACCROCHAGE AU PYLÔNE

CÓDIGO PART N. CODE	REFERENCIA REFERENCE RÉFÉRENCE (*)	A	ØB	C	D	E	F	PESO WEIGHT POIDS	C. ROTURA B. LOAD C. RUPTURE
		(mm)						(Kg)	(daN)
58800605	GN-11/TA	20	M-16	60	11	11	26	0,35	7.500
58800410	GN-16/TA	22	M-16	64	15	15	32	0,50	13.500
58800609	GN-20/TA	24	M-18	78	18	20	32	0,75	18.000
58800613	GN-21/T	24	M-20	81	18	20	32	0,80	21.000
58800614	GN-24/T	26	M-22	92	22	20	34	1,20	24.000
58800616	GN-36/T	28	M-24	100	26	27	35	1,70	36.000
58800598	GN-36/M27	28	M-27	100	26	27	35	1,70	36.000

(\*) TA Tornillo, tuerca, arandela y pasador.  
T Tornillo, tuerca y pasador.

(\*) TA Bolt, nut, washer and cotter pin.  
T Bolt, nut and cotter pin.

(\*) TA Boulon, écrou, rondelle et goupille.  
T Boulon, écrou et goupille.

### MATERIAL

Cuerpo: Acero forjado galvanizado en caliente.

Tornillería: Acero galvanizado en caliente.

Pasador: Acero inoxidable.

### MATERIAL

Body: Hot dip galvanized, forged steel.

Bolt: Hot dip galvanized steel.

Cotter pin: Stainless steel.

### MATÉRIEL

Corps: Acier forgé galvanisé à chaud.

Boulonnerie: Acier galvanisé à chaud.

Goupille: Acier inoxydable.

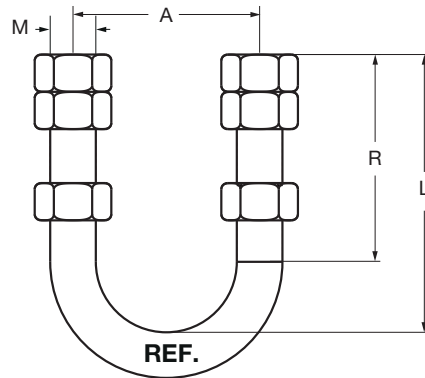
# ESTRIBOS

## U BOLTS/ETRIERS

Se utilizan generalmente para amarrar directamente la cadena de aisladores a la torre.

These fittings are normally used to attach the insulator string to the tower directly.

Employés généralement pour accrocher directement la chaîne d'isolateurs au pylône.



CÓDIGO PART N. CODE	REFERENCIA REFERENCE RÉFÉRENCE	A	M	R	L	PESO WEIGHT POIDS	C. ROTURA B. LOAD C. RUPTURE
		(mm)				(Kg)	(daN)
58001007	E 12x40x90	40	M-12	52	90	0,25	8.000
58001008	E 14x70x120	70	M-14	64	120	0,40	12.000
58001012	E 16x70x130	70	M-16	75	130	0,50	13.000
58001009	E 18x70x130	70	M-18	93	130	0,90	16.000
58001017	E 18x80x130	80	M-18	93	130	0,90	16.000
58001018	E 18x90x135	90	M-18	93	135	0,95	16.000
58001013	E 20x70x135	70	M-20	98	135	1,16	20.000
58001014	E 22x90x135	90	M-22	88	134	1,55	24.000
58001015	E 24x90x141	90	M-24	94	141	1,90	25.000
58001016	E 27x90x150	90	M-27	103	150	2,25	32.000

### MATERIAL

Cuerpo: Acero galvanizado en caliente.  
Tuercas: Acero galvanizado en caliente.  
Otras dimensiones bajo pedido.

### MATERIAL

Body: Hot dip galvanized steel.  
Nuts: Hot dip galvanized steel.  
Other dimensions on request.

### MATÉRIEL

Corps: Acier galvanisé à chaud.  
Ecrous: Acier galvanisé à chaud.  
D'autres dimensions sur commande.

## DOBLES HORQUILLAS

### DOUBLE CLEVIS/CONNECTEURS DOUBLES



20

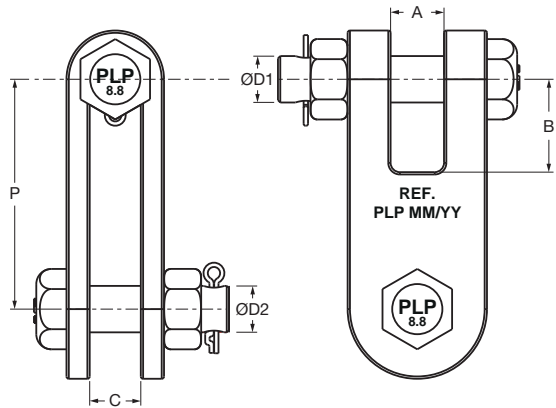
01

1.1

Se utilizan generalmente para conectar la cadena de herrajes a la torre, o bien como elementos de conexión intermedia.

These fittings are normally used to attach the insulator string to the tower or to connect others fittings in the string.

Employés généralement pour accrocher la chaîne d'isolateurs au pylône ou accrocher d'autres pièces dans la chaîne.



ELEMENTOS DE UNIÓN A TORRE  
TOWER ATTACHMENTS/ACCROCHAGE AU PYLÔNE

CÓDIGO PART N. CODE	REFERENCIA REFERENCE RÉFÉRENCE	A	B	C	ØD1	ØD2	P	PESO WEIGHT POIDS	C. ROTURA B. LOAD C. RUPTURE
		(mm)						(Kg)	(daN)
58800145	DHC-16/T	23	36	17,5	M16	M16	83	1,15	13.000
58800156	DHC-18/16T	23	38	22	M18	M16	103	1,35	13.000
58800146	DHC-20/16T	23	38	22	M20	M16	103	1,50	13.000
58800157	DHC-20/18T	23	40	22	M20	M18	99	1,70	16.000
58800144	DHC-20/T	23	40	22	M20	M20	99	1,80	21.000
58800158	DHC-22/16/T	23	37	24	M22	M16	102	1,52	13.000
58800159	DHC-20/20/T	23	39	24	M22	M20	98	1,80	21.000
58800143	DHC-22/T	24	40	24	M22	M22	90	1,90	26.000
58800160	DHC-24/22T	26	42	26	M24	M22	90	2,40	30.000
58800142	DHC-24/T	26	42	26	M24	M24	90	2,50	32.000

#### MATERIAL

Cuerpo: Acero galvanizado en caliente.  
Tornillería: Acero galvanizado en caliente.  
Pasador: Acero inoxidable.  
Otras dimensiones bajo pedido.

#### MATERIAL

Body: Hot dip galvanized steel.  
Bolt: Hot dip galvanized steel.  
Cotter pin: Stainless steel.  
Other dimensions on request.

#### MATÉRIEL

Corps: Acier galvanisé à chaud.  
Boulonnerie: Acier galvanisé à chaud.  
Goupille: Acier inoxydable.  
D'autres dimensions sur commande.

# SOPORTE BALANCÍN

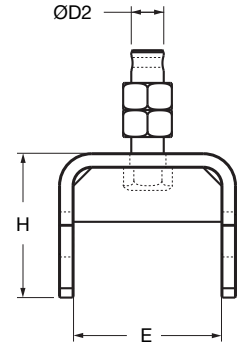
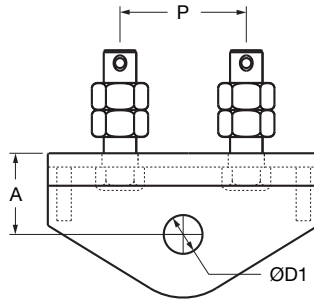
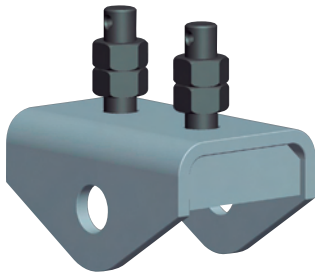
## TOWER ADAPTER/PALIER DE FIXATION



Se utilizan para conectar directamente la cadena de aisladores a la torre.

These fittings are used to attach the insulator string to the tower directly.

Normalement employés pour accrocher directement la chaîne au pylône.



CÓDIGO PART N. CODE	REFERENCIA REFERENCE RÉFÉRENCE	A	H	E	P	ØD1	ØD2	PESO WEIGHT POIDS	C. ROTURA B. LOAD C. RUPTURE
		(mm)						(Kg)	(daN)
58800579	SB-M18/15	45	80	82	70	21,5	M18	2,20	15.000

### MATERIAL

Cuerpo: Acero galvanizado en caliente.  
Tornillería: Acero galvanizado en caliente.  
Pasador: Acero inoxidable.  
Otras dimensiones bajo pedido.

### MATERIAL

Body: Hot dip galvanized, steel.  
Bolt: Hot dip galvanized steel.  
Cotter pin: Stainless steel.  
Other dimensions on request.

### MATÉRIEL

Corps: Acier galvanisé à chaud.  
Boulonnerie: Acier galvanisé à chaud.  
Goupille: Acier inoxydable.  
D'autres dimensions sur commande.

21

01

1.1

ELEMENTOS DE UNIÓN A TORRE  
TOWER ATTACHMENTS/ACCROCHAGE AU PYLÔNE

Se utilizan generalmente para conectar directamente la cadena de aisladores a la torre.

These fittings are used to attach the insulator string to the tower directly.

Normalement employées pour accrocher directement la chaîne au pylône.



Fig. 1

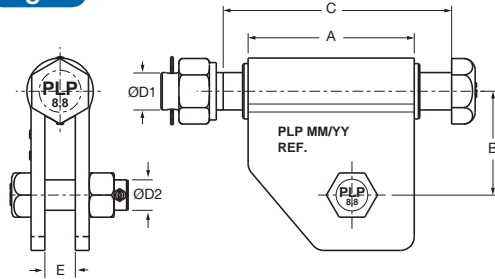
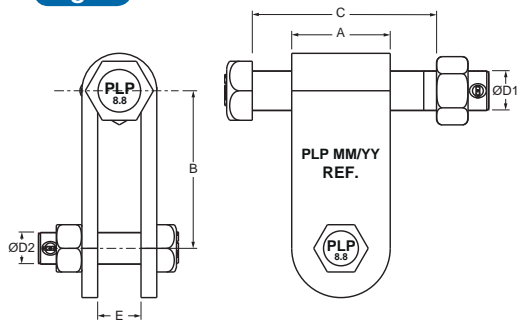


Fig. 2



CÓDIGO PART N. CODE	REFERENCIA REFERENCE RÉFÉRENCE	A	B	C	ØD1	ØD2	E	PESO WEIGHT POIDS	C. ROTURA B. LOAD C. RUPTURE	FIG.
58800617	CH-15	120	75	155	M24	M22	22	1,70	15.000	1
58800618	CH-30	120	75	165	M27	M22	22	3,70	30.000	
58800619	CH-45	120	80	170	M27	M24	32	5,00	45.000	
58800624	CH-30/M16	110	75	145	M30	M16	22	3,80	13.000	
58800623	CH-30/M20	110	75	145	M30	M20	22	3,90	16.000	
58800625	CH-30/M24A	110	90	145	M30	M24	24	5,50	32.000	
58800582	CH-20/15T	50	80	87	M20	M16	22	1,35	15.000	2
58800585	CH-18/M16	50	80	77	M18	M16	22	1,45	15.000	
58800587	CH-18/M20	50	80	77	M18	M20	22	1,60	20.000	
58800581	CH-20/M20T	50	80	87	M20	M20	22	1,70	20.000	
58800583	CH-20/15-75T	75	80	107	M20	M16	22	1,75	15.000	
58800584	CH-20/20-75T	75	80	107	M20	M20	22	2,30	20.000	
58800586	CH-30/M24	110	90	145	M30	M24	24	5,10	30.000	

**MATERIAL**

Cuerpo: Acero galvanizado en caliente.  
Tornillería: Acero galvanizado en caliente.  
Pasador: Acero inoxidable.  
Otras dimensiones bajo pedido.

**MATERIAL**

Body: Hot dip galvanized, steel.  
Bolt: Hot dip galvanized steel.  
Cotter pin: Stainless steel.  
Other dimensions on request.

**MATÉRIEL**

Corps: Acier galvanisé à chaud.  
Boulonnerie: Acier galvanisé à chaud.  
Goupille: Acier inoxydable.  
D'autres dimensions sur commande.