

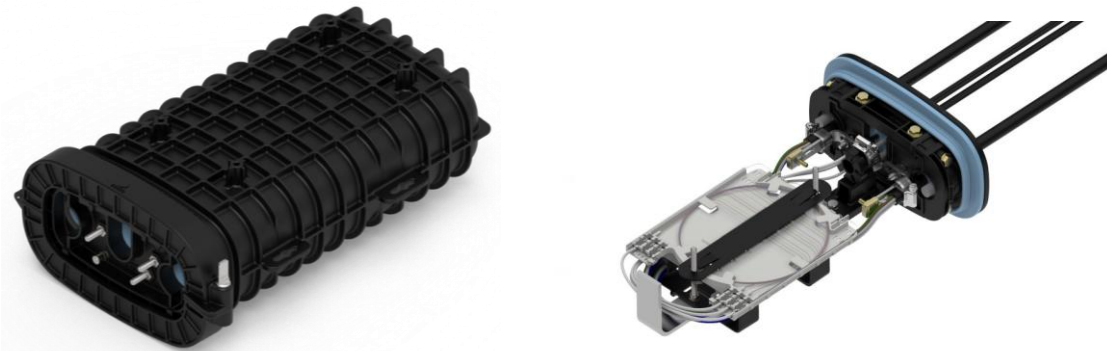
## COYOTE ONE

### MUFA DE EMPALME OPTICA CIERRE MECANICO

#### APLICACIÓN:

Usadas para proteger los empalmes de fibra óptica de diversos agentes agresivos externos, permitiendo también la derivación de cables secundarios.



La mufa tipo domo COYOTE ONE tiene dos tipos de organizadores para soportar cables loose tube y ribbon. Estos cierres utilizan el diseño patentado de anillo segmentado de PLP, que permite el acceso independiente de cada puerto de cable sin perturbar los cables instalados previamente. Este diseño también permite actualizar fácilmente a un tamaño más grande sin romper la junta empalmada, a medida que su red continúa creciendo.



#### CARACTERÍSTICAS TÉCNICAS:

NUMERO DE PARTE	Capacidad de empalmes por Fusión	Bandejas	Longitud de la mufa (mm)	Ancho (mm)	Alto (mm)
COY1-96	96	4	406	274	145


- El diseño de disco segmentado de 3 puertos proporciona acceso independiente a cada puerto de cable sin interrumpir los cables circundantes.
- El diseño de la bandeja permite su extracción para permitir que varios empalmadores funcionen simultáneamente.
- Los diseños de múltiples bandejas de empalme admiten empalmes por fusión en masa, empalmes por fusión simple o una combinación de ambos.
- La tecnología de sellado Grommet admite una amplia gama de perfiles de cables redondos y planos.
- Diseñado y probado de acuerdo con Telcordia® GR-771-CORE para instalación enterrada, subterránea y cumpliendo con requisitos de clasificación IP-68.

  <b>PPE LTDA.</b> Panamericana Norte 3525 Santiago, CHILE Tel. + 56 2 421-5199 Fax. + 56 2 736-9726	<b>Especificaciones Técnicas</b> <b>COY1-96</b>	<b>Fecha Actualización</b> Noviembre 2021	<b>Página</b> 1	<b>Total Páginas</b> 1	<b>Firmó</b> Hector Velozo
		ENTREGADO A:			
	 <b>PREFORMED</b> LINE PRODUCTS	OBSERVACIONES:			

**DISCO SEGMENTADO**

**OTROS:**

- FABRICANTE: PREFORMED LINE PRODUCT (PLP)
- ORIGEN: USA
- LAS DIVERSAS BANDEJAS DE EMPALMES SE COMERCIALIZAN POR SEPARADO.

  <b>PPE LTDA.</b> Panamericana Norte 3525 Santiago, CHILE Tel. + 56 2 421-5199 Fax. + 56 2 736-9726	<b>Especificaciones Técnicas COY1-96</b>	<b>Fecha Actualización</b> Noviembre 2021	<b>Página</b> 2	<b>Total Páginas</b> 1	<b>Firmó</b> Hector Velozo
		ENTREGADO A:			
	 <b>PREFORMED LINE PRODUCTS</b>	OBSERVACIONES:			