

## 2.1

### ACOPLES DEL AISLADOR ISOLATOR COUPLING ROTULES ET LOGEMENTS DE ROTULE

---

Bolas	
Balls	PAG. 26
Oeillets	

---

Alojamiento de rótula	
Ball sockets	PAG. 30
Ball socket	

---

# ANILLAS BOLA

## BALL EYES/OEILLETS



Se emplean para acoplar los aisladores tipo caperuza-vástago con otros elementos de la cadena.

These fittings are used to attach the isolators to other fittings in the string.

Employées pour accrocher les isolateurs de type rotule et logement de rotule et logement de rotule et d'autres pièces de la chaîne.

26

02

2.1



Fig. 1

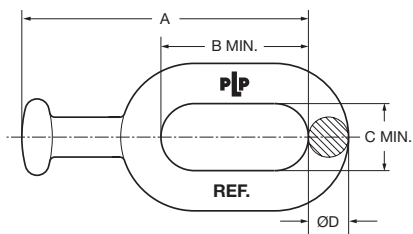


Fig. 2

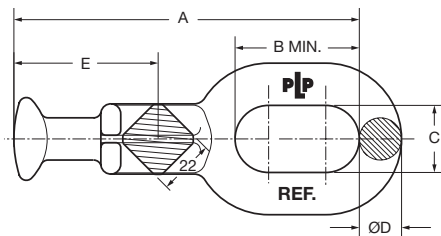
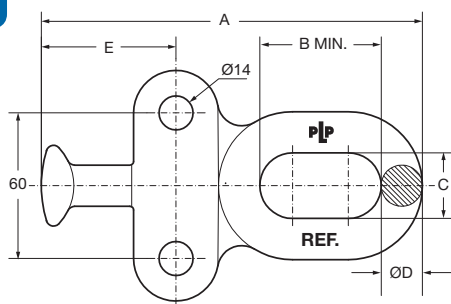


Fig. 3



ELEMENTOS DE CADENAS  
STRING HARDWARE/MATÉRIEL DES CHAÎNES

CÓDIGO PART N. CODE	REFERENCIA REFERENCE RÉFÉRENCE	A	B	C	ØD	ACOPLE COUPLING NORME	E	PESO WEIGHT POIDS	C. ROTURA B. LOAD C. RUPTURE	FIG.
		(mm)								
58800230	AB-11	85	44	20	12	CEI 11	-	0,20	6.000	1
58800240	AB-16	102	50	27	17	CEI 16	-	0,45	13.500	
58800241	AB-16/P	140	50	27	17	CEI 16	58	0,55	13.500	
58800242	AB-20/P	168	75	27	19	CEI 20	60	1,00	21.000	

Fig. 2 & Fig. 3:  
Aptas para acoplar descargadores.

Fig. 2 & Fig. 3:  
Designed to be used with arcing horns/rings.

Fig. 2 & Fig. 3:  
Conçues pour être utilisées avec des cornes de garde.

### MATERIAL

Acero forjado galvanizado en caliente.  
Acople: Según CEI 120.

### MATERIAL

Hot dip galvanized, forged steel.  
Coupling: According to IEC 120.

### MATÉRIEL

Acier forjé galvanisé à chaud.  
Norme: Conformément CEI 120.

# PASTILLAS BOLA

## BALL TONGUES/OEILLETES À CHAPE

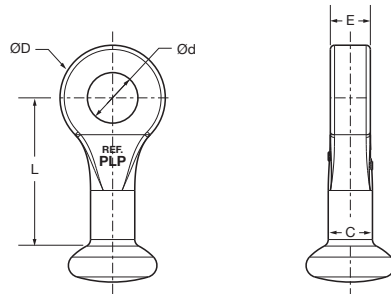


Se emplean para acoplar los aisladores tipo caperuza-vástago con otros elementos de la cadena.

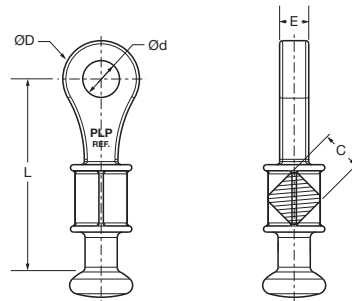
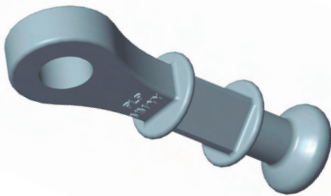
These fittings are used to attach the isolators to other fittings in the string.

Employées pour accrocher les isolateurs de type rotule et logement de rotule et logement de rotule et d'autres pièces de la chaîne.

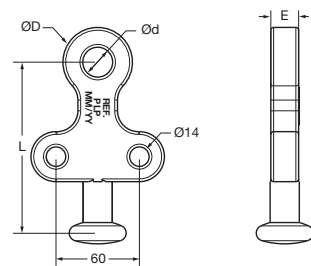
**Fig. 1**



**Fig. 2**



**Fig. 3**



CÓDIGO PART N. CODE	REFERENCIA REFERENCE RÉFÉRENCE	L	ØD	Ød	E	C	ACOPLE COUPLING NORME	PESO WEIGHT POIDS	C. ROTURA B. LOAD C. RUPTURE	FIG.
58800221	PB-20	70	50	24	19	21	CEI 20	0,50	16.000	1
58800249	PB-16/P	100	45	17,5	19	22	CEI 16	0,54	13.500	
58800220	PB-20/PR	125	50	24	19	26	CEI 20	0,74	16.000	2
58800227	PB-20/P	123	49	21,5	20	-	CEI 20	1,02	21.000	

**Fig. 2 & Fig. 3:**  
Aptas para acoplar descargadores.

**Fig. 2 & Fig. 3:**  
Designed to be used with arcing horns/rings.

**Fig. 2 & Fig. 3:**  
Conçues pour être utilisées avec des cornes de garde.

**MATERIAL**  
Acero forjado galvanizado en caliente.  
Acople: Según CEI 120.

**MATERIAL**  
Hot dip galvanized, forged steel.  
Coupling: According to IEC 120.

**MATÉRIEL**  
Acier forgé galvanisé à chaud.  
Norme: Conformément CEI 120.

# HORQUILLAS BOLA

## BALL CLEVIS/OEILLETTS A TENON



Se emplean para acoplar los aisladores tipo caperuza-vástago con otros elementos de la cadena.

These fittings are used to attach the isolators to other fittings in the string.

Employées pour accrocher les isolateurs de type et logement de rotale à d'autres pièces de la chaîne.

Fig. 1

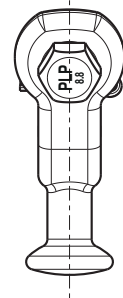
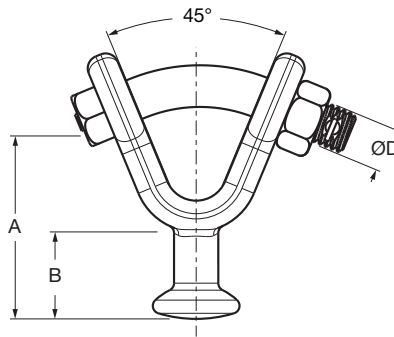
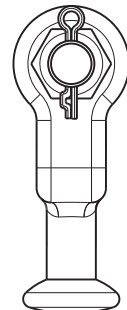
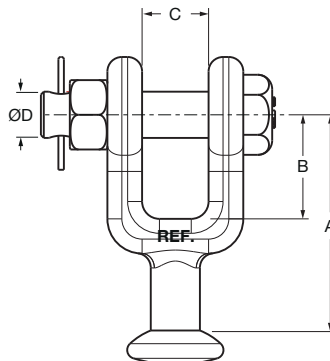


Fig. 2



28

02

2.1

ELEMENTOS DE CADENAS  
STRING HARDWARE/MATÉRIEL DES CHAÎNES

CÓDIGO PART N. CODE	REFERENCIA REFERENCE RÉFÉRENCE	A	B	C	ØD	ACOPLE COUPLING NORME	PESO WEIGHT POIDS	C. ROTURA B. LOAD C. RUPTURE	FIG.
		(mm)							
58800120	HB-11	66	30	-	M12	CEI 11	0,20	6.000	1
58800130	HB-16	70	33	-	M16	CEI 16	0,60	12.500	
58800129	HBP-16/T	75	36	23	M16	CEI 16	0,50	13.500	2
58800128	HBP-20/T	96,5	43	24	M20	CEI 20	0,80	21.000	

### MATERIAL

Cuerpo: Acero forjado galvanizado en caliente.  
Tornillería: Acero galvanizado en caliente.  
Pasador: Acero inoxidable.  
Acople: Según CEI 120.

### MATERIAL

Body: Hot dip galvanized, forged steel.  
Bolt: Hot dip galvanized steel.  
Cotter pin: Stainless steel.  
Coupling: According to IEC 120.

### MATÉRIEL

Corps: Acier forgé galvanisé à chaud.  
Boulonnerie: Acier galvanisé à chaud.  
Goupille: Acier inoxydable.  
Norme: Conformément CEI 120.

# HORQUILLAS BOLA

## BALL CLEVIS/OEILLETES A TENON

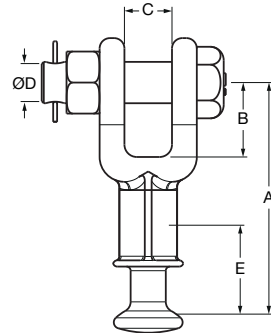
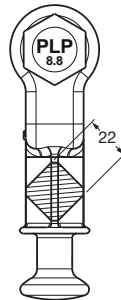


Se emplean para acoplar los aisladores tipo caperuza-vástago con otros elementos de la cadena.

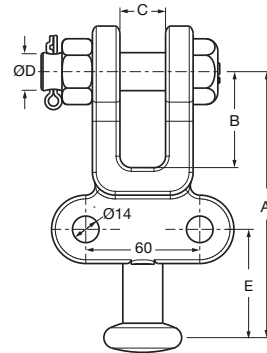
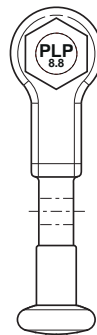
These fittings are used to attach the isolators to other fittings in the string.

Employées pour accrocher les isolateurs de type rotule et logement de rotule et logement de rotule et d'autres pièces de la chaîne.

**Fig. 3**



**Fig. 4**



CÓDIGO PART N. CODE	REFERENCIA REFERENCE RÉFÉRENCE	A	B	C	ØD	E	ACOPLE COUPLING NORME	PESO WEIGHT POIDS	C. ROTURA B. LOAD C. RUPTURE	FIG.
58800125	HBP-16/P16	112	36	23	M16	43	CEI 16	0,75	13.500	3
58800126	HBP-16/P (M20)	112	36	23	M20	43	CEI 16	0,80	13.500	
58800127	HBP-20/P	140	51	24	M20	57	CEI 20	1,25	21.000	4

**Fig. 3 & Fig. 4:**  
Aptas para acoplar descargadores.

**Fig. 3 & Fig. 4:**  
Designed to be used with arcing horns/rings.

**Fig. 3 & Fig. 4:**  
Conçues pour être utilisées avec des cornes de garde.

**MATERIAL**

Cuerpo: Acero forjado galvanizado en caliente.  
Tornillería: Acero galvanizado en caliente.  
Pasador: Acero inoxidable.  
Acople: Según CEI 120.

**MATERIAL**

Body: Hot dip galvanized, forged steel.  
Bolt: Hot dip galvanized steel.  
Cotter pin: Stainless steel.  
Coupling: According to IEC 120.

**MATÉRIEL**

Corps: Acier forgé galvanisé à chaud.  
Boulonnerie: Acier galvanisé à chaud.  
Goupille: Acier inoxydable.  
Norme: Conformément CEI 120.

# RÓTULAS LARGAS DE PASTILLA

## BALL SOCKETS/BALL SOCKET

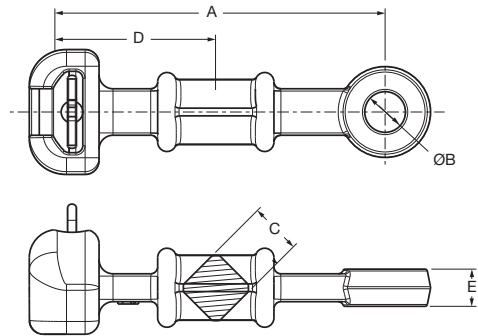


Se emplean para acoplar los aisladores tipo caperuza-vástago con otros elementos de la cadena.

These are used to attach the isolators to other fittings in the string.

Employés pour accrocher les isolateurs de type rotule et logement de rotule à d'autres pièces de la chaîne.

Fig. 1



30

02

2.1

ELEMENTOS DE CADENAS  
STRING HARDWARE/MATÉRIEL DES CHÂÎNES

CÓDIGO PART N. CODE	REFERENCIA REFERENCE RÉFÉRENCE	A	ØB	C	D	E	ACOPLE COUPLING NORME	PESO WEIGHT POIDS	C. ROTURA B. LOAD C. RUPTURE	FIG.
		(mm)								
58800504	R-16A P16	130	17,5	22	58	16	CEI 16	0,80	13.500	1
58800398	R-16A P20	142	17,5	22	69	20	CEI 16	0,80	13.000	
58800399	R-16A P20 M20	142	21	22	69	20	CEI 16	0,80	14.000	
58800512	R-16A P32	130	17,5	22	58	32	CEI 16	0,80	13.500	
58800400	R-16A P44	130	17,5	22	58	44	CEI 16	0,90	13,500	
58800401	R-16/P19 M22	125	24	26	50	19	CEI 16	1,25	13.500	2
58800508	R-20/P19 M22	145	24	26	50	19	CEI 20	1,67	15.000	
58800137	R-20/P	143	21,5	-	65	20	CEI 20	1,98	21.000	3

Aptas para acoplar descargadores.

Designed to be used with arcing horns/  
rings.

Conçus pour être utilisés avec des cornes  
de garde.

# RÓTULAS LARGAS DE PASTILLA

## BALL SOCKETS/BALL SOCKET

Se emplean para acoplar los aisladores tipo caperuza-vástago con otros elementos de la cadena.

These are used to attach the isolators to other fittings in the string.

Employés pour accrocher les isolateurs de type rotule et logement de rotule à d'autres pièces de la chaîne.

Fig. 2

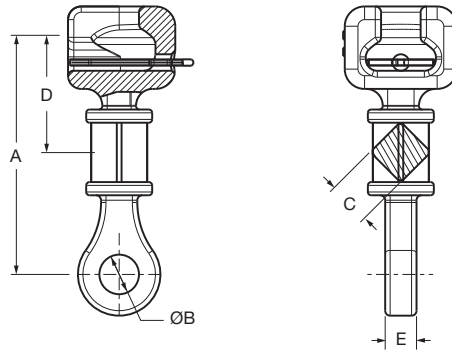
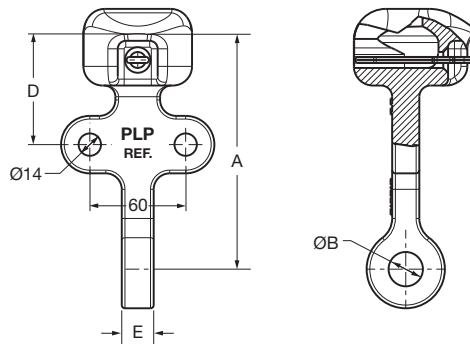


Fig. 3



### MATERIAL

Cuerpo: Acero forjado galvanizado en caliente.

Pasador: Acero inoxidable.

Acople. Según CEI 120.

### MATERIAL

Body: Hot dip galvanized forged steel.

Cotter pin: Stainless steel.

Coupling. According to IEC 120.

### MATÉRIEL

Corps: Acier forjé galvanisé à chaud.

Goupille: Acier inoxydable.

Norme. Conformément CEI 120.

# RÓTULAS CORTAS DE PASTILLA

## BALL SOCKETS/BALL SOCKET



Se emplean para acoplar los aisladores tipo caperuza-vástago con otros elementos de la cadena.

These are used to attach the isolators to other fittings in the string.

Employés pour accrocher les isolateurs de type rotule et logement de rotule à d'autres pièces de la chaîne.

32

02

2.1

ELEMENTOS DE CADENAS  
STRING HARDWARE/MATÉRIEL DES CHÂÎNES

Fig. 1

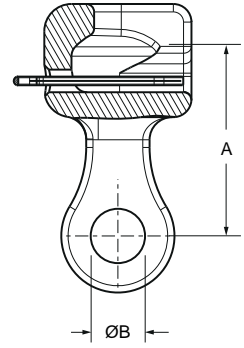
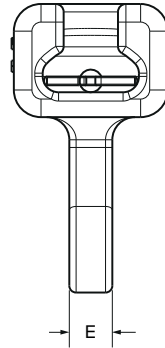
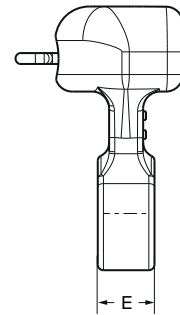
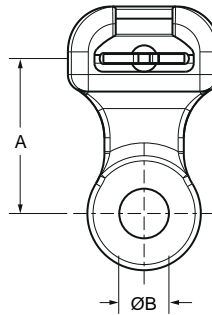


Fig. 2



CÓDIGO PART N. CODE	REFERENCIA REFERENCE RÉFÉRENCE	A	ØB	E	ACOPLE COUPLING NORME	PESO WEIGHT POIDS	C. ROTURA B. LOAD C. RUPTURE	FIG.
58800396	R-16 A19 M22	75	24	19	CEI 16	0,90	13.500	1
58800397	R-20 A19 M22	85	24	19	CEI 20	1,42	15.000	
58800503	R-16 A/16	55	17,5	16	CEI 16	0,50	13.500	2
58800507	R-16A/16 M18	55	20	16	CEI 16	0,48	13.500	
58800517	R-16 A/20	55	17,5	20	CEI 16	0,55	13.500	
58800509	R-16 A/24	55	17,5	24	CEI 16	0,65	13.500	
58800519	R-16 A/32	55	17,5	32	CEI 16	0,80	13.500	
58800520	R-16 A/44	55	17,5	44	CEI 16	0,86	13.500	

### MATERIAL

Cuerpo: Acero forjado galvanizado en caliente.

Pasador: Acero inoxidable.

Acople. Según CEI 120.

### MATERIAL

Body: Hot dip galvanized forged steel.

Cotter pin: Stainless steel.

Coupling. According to IEC 120.

### MATÉRIEL

Corps: Acier forgé galvanisé à chaud.

Goupille: Acier inoxydable.

Norme. Conformément CEI 120.



# RÓTULAS DE HORQUILLA

## SOCKETS CLEVIS/BALL SOCKET A FOURCHE



Se emplean para acoplar los aisladores tipo caperuza-vástago con otros elementos de la cadena.

These are used to attach the isolators to other fittings in the string.

Employés pour accrocher les isolateurs de type rotule et logement de rotule à d'autres pièces de la chaîne.

Fig. 1

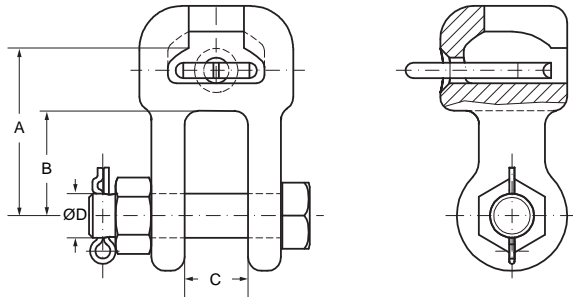
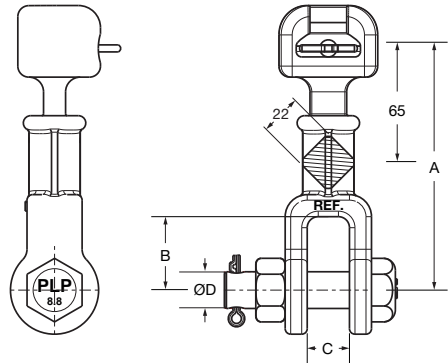


Fig. 2



CÓDIGO PART N. CODE	REFERENCIA REFERENCE RÉFÉRENCE	A	B	C	ØD	ACOPLE COUPLING NORME	PESO WEIGHT POIDS	C. ROTURA B. LOAD C. RUPTURE	FIG.
		(mm)					(Kg)	(daN)	
58800510	RH-16/T	60	38	23	M16	CEI 16	0,70	13.500	1
58800515	RH-20/T	68	40	24	M20	CEI 20	1,58	21.000	
58800518	RHP-16/T	135	40	23	M16	CEI 16	0,85	13.500	
58800516	RHP-16/T (M20)	135	40	23	M20	CEI 16	0,90	13.500	2

Fig. 2:  
Apta para acoplar descargadores.

Fig. 2:  
Designed to be used with arcing horns/rings.

Fig. 2:  
Conçu pour être utilisé avec des cornes de garde.

### MATERIAL

Cuerpo: Acero forjado galvanizado en caliente.  
Tornillería: Acero galvanizado en caliente.  
Pasador: Acero inoxidable.  
Acople. Según CEI 120.

### MATERIAL

Body: Hot dip galvanized, forged steel.  
Bolt: Hot dip galvanized steel.  
Cotter pin: Stainless steel.  
Coupling. According to IEC 120.

### MATÉRIEL

Corps: Acier forgé galvanisé à chaud.  
Boulonnerie: Acier galvanisé à chaud.  
Goupille: Acier inoxydable.  
Norme. Conformément CEI 120.