

# PRO SERIES WORKBENCHES

---



## **WARNING: Excessive weight hazard!**

Use two or more people to move, assemble, or install to avoid back or other serious injury. Do not leave children unattended near workbench. High risk of tipping if installed incorrectly.

For assistance, call 1-877-306-8930;  
e-mail at [support@newageproducts.com](mailto:support@newageproducts.com).



## **ATTENTION:**

Is your workbench damaged?  
Need help or spare parts? For fastest service, contact  
NewAge Products at 1-877-306-8930;  
or [support@newageproducts.com](mailto:support@newageproducts.com).  
Do not return to the retailer.

# Index

---

Manufacturer Warranty	3
Unpacking	4
Product Specifications	4
Rated Weight Capacity	5
Tools Needed	5
Parts Supplied	6
Frame Assembly	11

---

# NEWAGE PRODUCTS INC. PRO SERIES WORKBENCHES MANUFACTURER WARRANTY

## PROOF OF PURCHASE IS REQUIRED TO OBTAIN WARRANTY SERVICE.

Please have the following information available when you call our customer service team:

- Name, address and telephone number
- Product Name / SKU Number
- A clear, detailed description of the problem
- Proof of purchase including order number

## Register your NewAge Products purchase online for quicker customer assistance and access to exclusive benefits

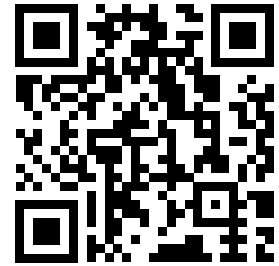
Visit [www.newageproducts.com/register/](http://www.newageproducts.com/register/)

## Warranty Claim

For warranty service please contact NewAge Products at **1-877-306-8930**; or [support@newageproducts.com](mailto:support@newageproducts.com)

Please review all warranty details below, prior to contacting NewAge Products for a claim.

Scan the QR code on the right to access our support page or visit [www.newageproducts.com/contact-us/](http://www.newageproducts.com/contact-us/)



Scan this QR code with the camera on your mobile device to visit the NewAge Products Support Hub  
[www.newageproducts.com/support-hub/](http://www.newageproducts.com/support-hub/)

## LIMITED LIFETIME WARRANTY

### WHAT IS COVERED

When this product is installed, operated and maintained according to the instructions attached to or furnished with the product, NewAge Products Inc. will replace the defective product or parts if the part fails as a result of defective materials or workmanship for the warranty duration from the purchase date of the product.

### WHAT IS NOT COVERED

1. Service calls to correct the installation of any NewAge products or to instruct you how to use or install them.
2. Damage resulting from products caused by accident, misuse, abuse, fire, flood, improper installation, acts of God, neglect, modification or mishandling.
3. Products damaged by improperly loading beyond the specified maximum weight capacity outlined in the instructions provided with the product.
4. Repairs or replacement when your product is used in other than normal, residential use, such as a commercial environment, or handled in anyway inconsistent with the installation instructions included with the product.
5. Cosmetic damage, including scratches, dings, dents or cracks in paint that do not affect the structural or functional capability of the product.
6. Surfaces damaged due to improper use of chemicals, and detergents.
7. Replacement parts for NewAge products outside Canada and the United States.
8. Loss due to theft.
9. Damage resulting from use of the product contrary and not in accordance to the instruction manual.
10. Any labor costs during the warranty period.

### DISCLAIMER OF IMPLIED WARRANTIES

IMPLIED WARRANTIES, INCLUDING TO THE EXTENT APPLICABLE WARRANTIES OF MERCHANTABILITY OR FITNESS FOR A PARTICULAR PURPOSE, ARE EXCLUDED TO THE EXTENT LEGALLY PERMISSIBLE. ANY IMPLIED WARRANTIES THAT MAY BE IMPOSED BY LAW ARE LIMITED TO ONE YEAR, OR THE SHORTEST PERIOD ALLOWED BY LAW. THIS WARRANTY IS LIMITED TO THE ORIGINAL BUYER. Some states and provinces do not allow limitations on the duration of implied warranties of merchantability or fitness, so this limitation may not apply to you. This warranty gives you specific legal rights, and you also may have other rights that vary from state to state or province to province.

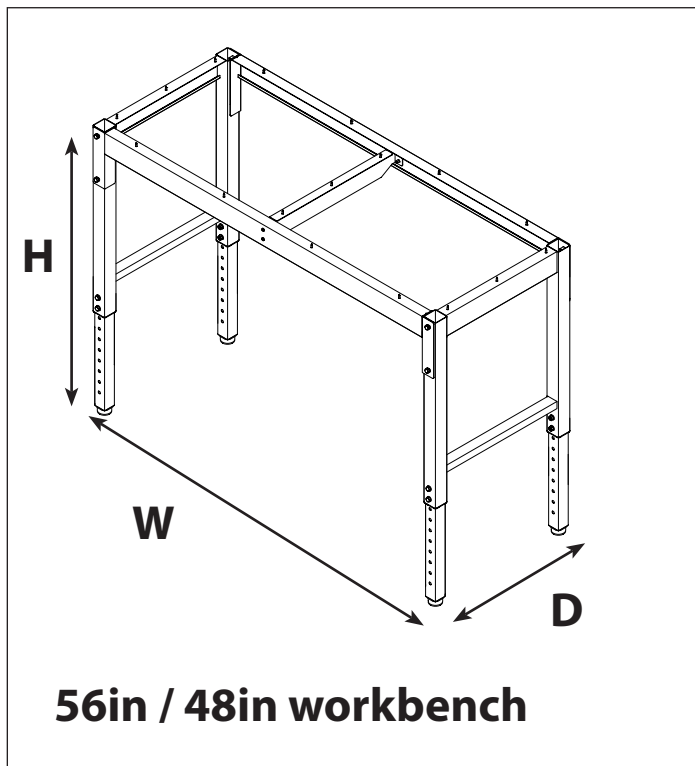
### LIMITATION OF REMEDIES; EXCLUSION OF INCIDENTAL AND CONSEQUENTIAL DAMAGES

YOUR SOLE AND EXCLUSIVE REMEDY UNDER THIS LIMITED WARRANTY SHALL BE PRODUCT REPAIR OR REPLACEMENT AT OUR DISCRETION AS PROVIDED HEREIN. NEWAGE SHALL NOT BE LIABLE FOR INCIDENTAL OR CONSEQUENTIAL DAMAGES. Some states and provinces do not allow the exclusion or limitation of incidental or consequential damages, so these limitations and exclusions may not apply to you. This warranty gives you specific legal rights, and you also may have other rights that vary from state to state or province to province.

# Unpacking

- Begin by placing the package on a protected flat surface.
- Remove all cardboard, foam packaging material and clear plastic bags.
- Dispose / recycle all packaging materials.
- Verify all the contents in the box and gather the required tools. See "Parts" and "Tools Needed" in the list below.

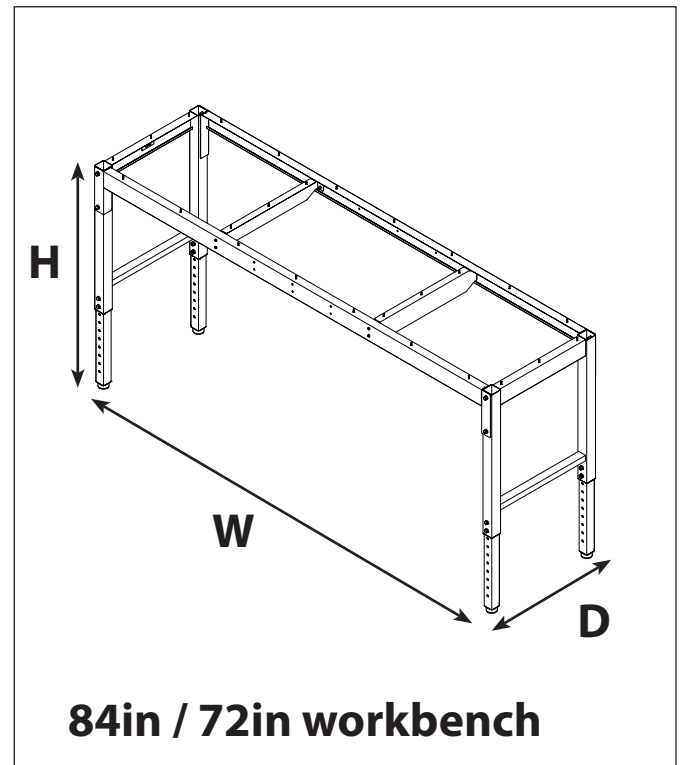
# Product Specifications



**56in** - W 55.8in x D 22in x H 28.3in

**48in** - W 47.8in x D 22in x H 28.3in

**Undermount Support Bracket - 1**



**84in** - W 83.8in x D 22in x H 28.3in

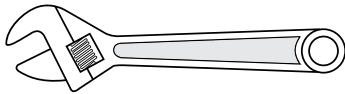
**72in** - W 71.8in x D 22in x H 28.3in

**Undermount Support Bracket - 2**

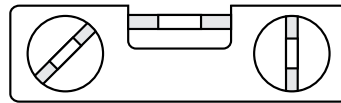
# Rated Weight Capacity

	Evenly Distributed Weight Capacity
84"	2000lbs/ 907 kg
72"	2000lbs/ 907 kg
64"	2000lbs/ 907 kg
56"	2000lbs/ 907 kg
48"	2000lbs/ 907 kg

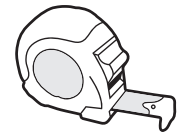
## Tools Needed



**1 x** Adjustable wrench



**1 x** 24" Level



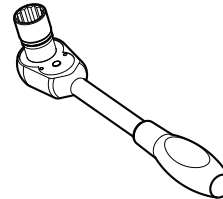
**1 x** Tape Measure



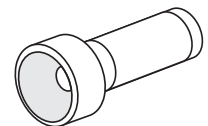
**1 x** 14 mm  
Open end wrench



**1 x** 14mm socket



**1 x** Socket wrench



**1 x** Flashlight



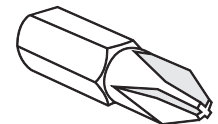
**1 x** #2 Phillips head  
screwdriver



**1 x** 3mm or 3/32" Drill  
Bit



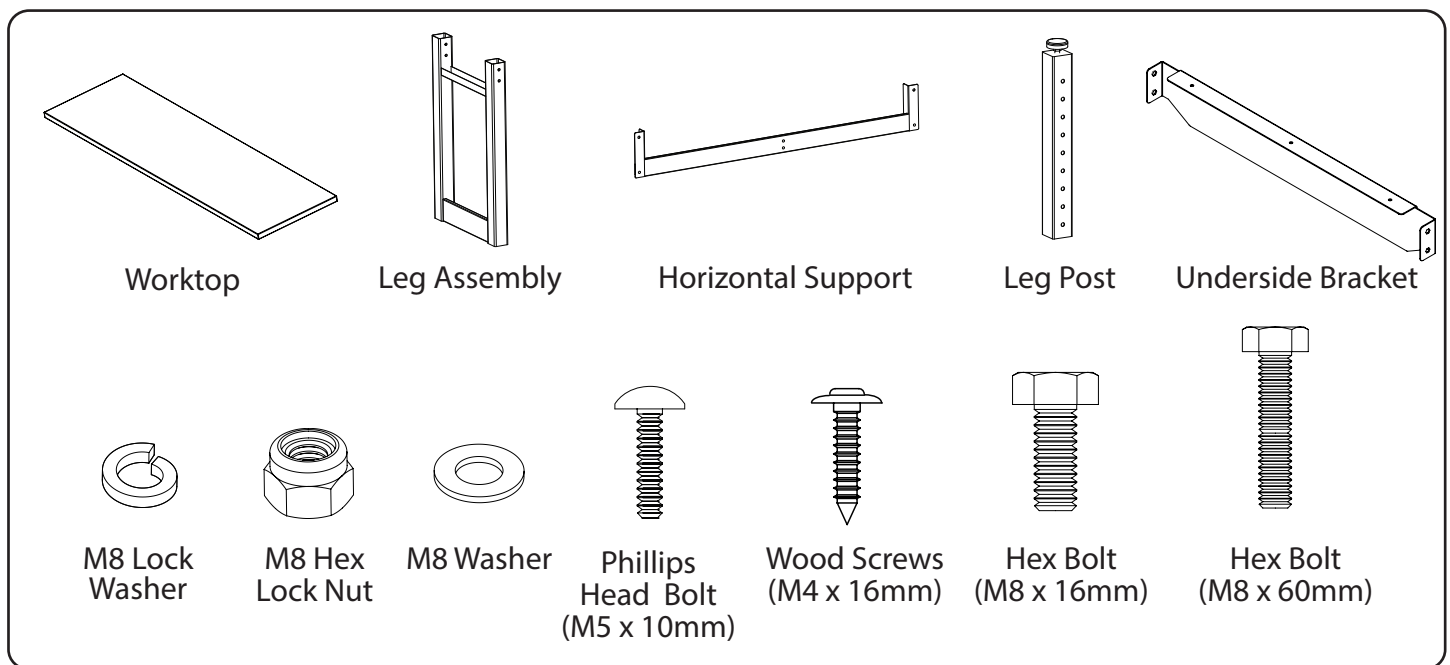
**1 x** Cordless Power Drill



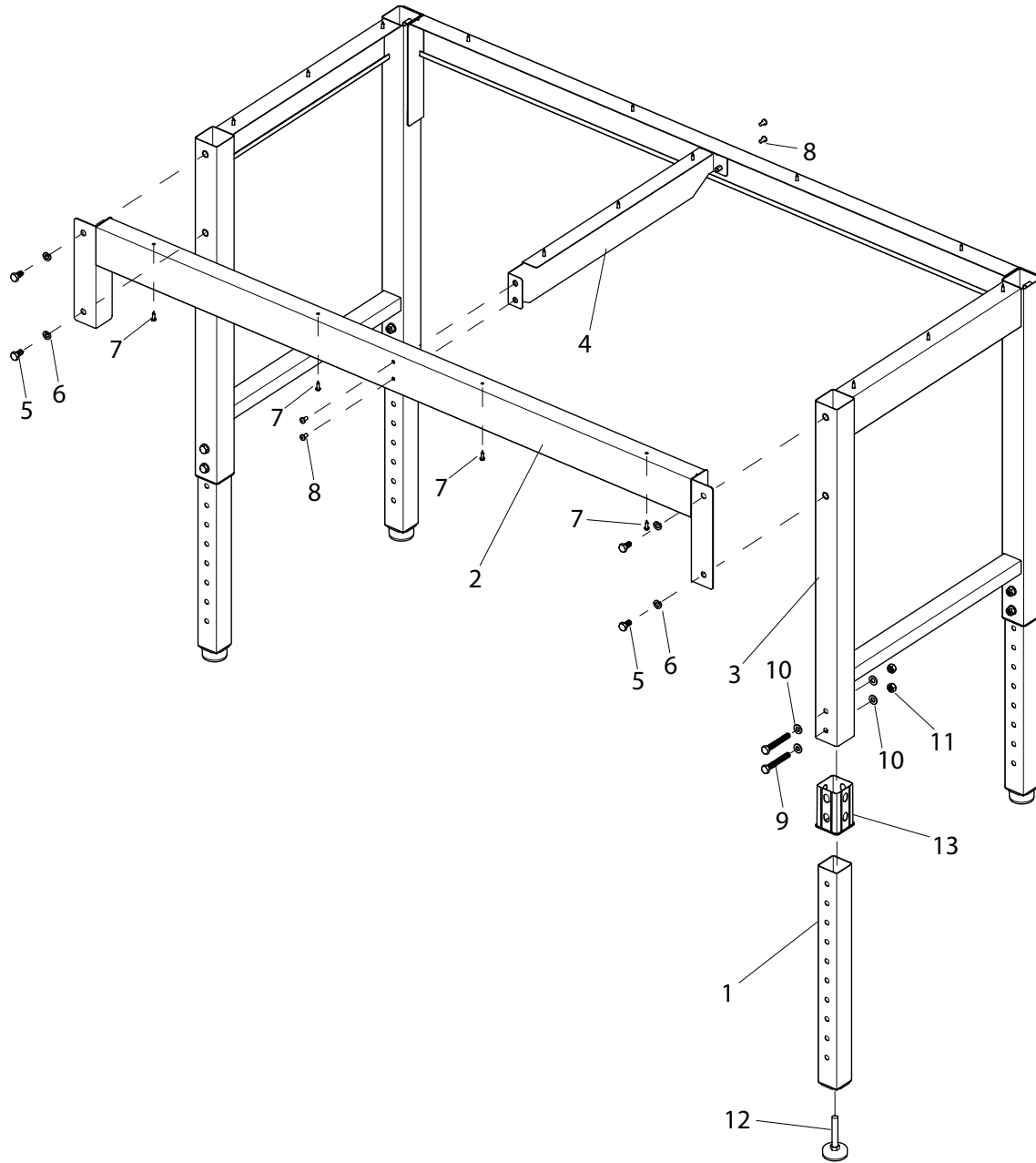
**1 x** #2 Phillips Bit  
(optional)

# Parts Supplied

	<b>84" x 24"</b> <b>(2133mm x 610mm)</b> <b>Workbench</b>	<b>72" x 24"</b> <b>(1829mm x 610mm)</b> <b>Workbench</b>	<b>56" x 24"</b> <b>(1422mm x 610mm)</b> <b>Workbench</b>	<b>48" x 24"</b> <b>(1219mm x 610mm)</b> <b>Workbench</b>
Worktop	1	1	1	1
Leg Assembly	2	2	2	2
Horizontal Support	2	2	2	2
Leg Post with Adjustable Feet	4	4	4	4
Underside Bracket	2	2	1	1
Hex Bolt ( M8 x 16mm) - 14mm Hex Head	8	8	8	8
Hex Bolt ( M8 x 60mm) - 14mm Hex Head	8	8	8	8
Hex Lock Nuts (M8) - 14mm Hex Head	8	8	8	8
Lock Washer (M8)	8	8	8	8
Washer (M8)	16	16	16	16
Wood Screws (M4 x 16mm)	26	22	17	17
Phillips Head Bolt (M5 x 10mm)	8	8	4	4



# Exploded View- 56in / 48in workbench



# Exploded View- 56in / 48in workbench

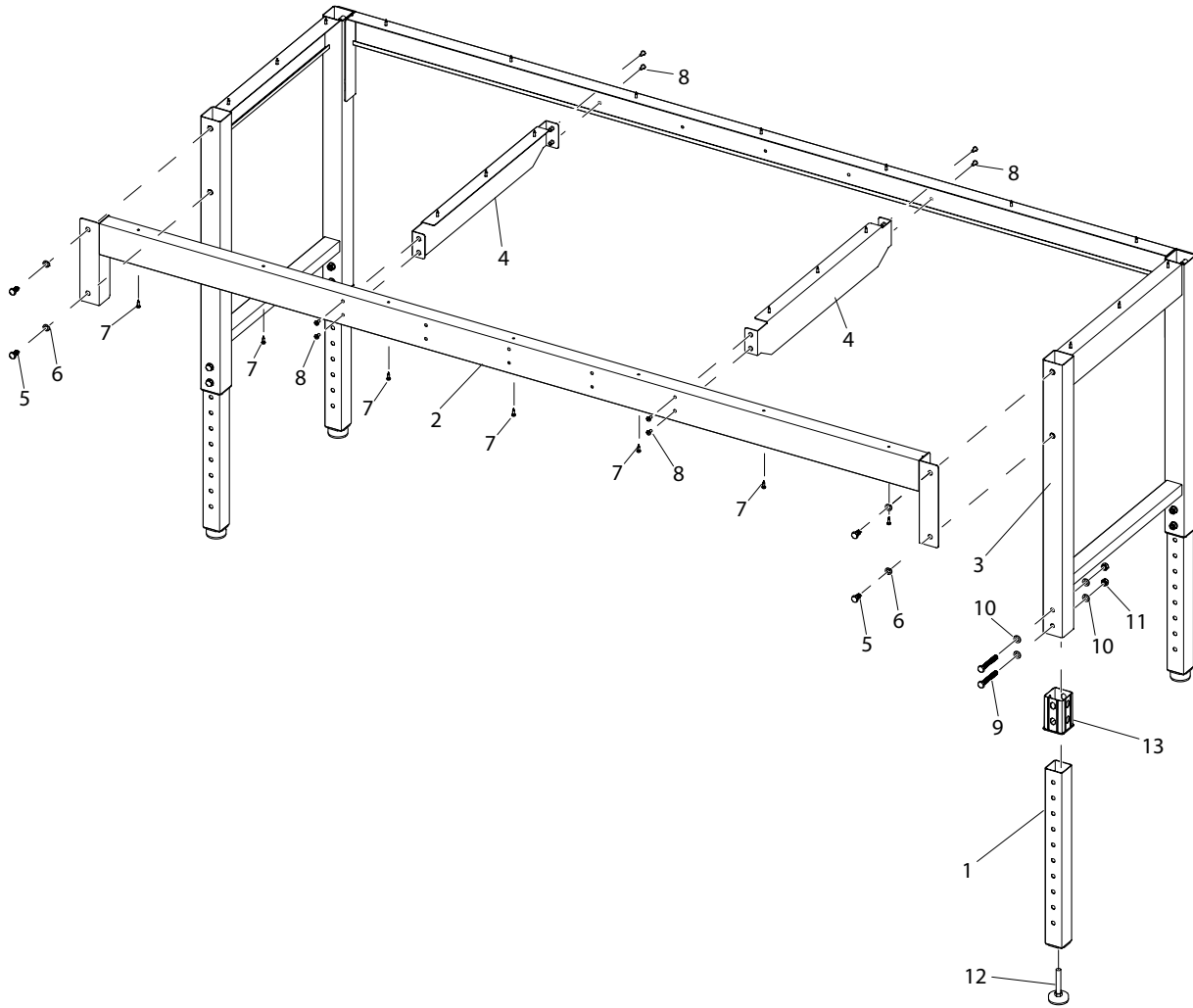
Common Parts					
Item No.	Engineering Part number	Description	BOM QTY	Spare part SKU	Spare part Qty
1	PB3-47.002A-02-XX	Leg Post	4	-	-
3	PB3-47.001A-01-XX	Leg Assembly	2	-	-
4	PB3-47.004A-02-XX	Underside Bracket	1	51179 - Black 51379 - White	1
5	H00135A-01	Hex Bolt ( M8 x 16mm) - 14mm Hex Head	8	51231	1
6	H00137A-01	Lock Washer (M8)	8	51232	1
7	H00139A-01	Wood Screws (M4 x 16mm)	17	51234	1
8	H00131A-01	Phillips Head Bolt (M5 x 10mm)	4	51235	1
9	H00134A-01	Hex Bolt ( M8 x 60mm) - 14mm Hex Head	8	51230	1
10	H00138A-01	Washer (M8)	16	51233	1
11	H00136A-01	Hex Lock Nuts (M8) - 14mm Hex Head	8	51236	1
12	H00084A-01	Adjustable Feet	4	50972	4
13	PB3-47.005A-01-XX	Plastic Insert	4	51173	4

56" Workbench					
Item No.	Engineering Part number	Description	BOM QTY	Spare part SKU	Spare part Qty
2	PB3-71.001A-01-XX	Horizontal Support	2	-	-

48" Workbench					
Item No.	Engineering Part number	Description	BOM QTY	Spare part SKU	Spare part Qty
2	PB3-70.001A-01-XX	Horizontal Support	2	-	-



# Exploded View - 84in / 72in workbench



# Exploded View - 84in / 72in workbench

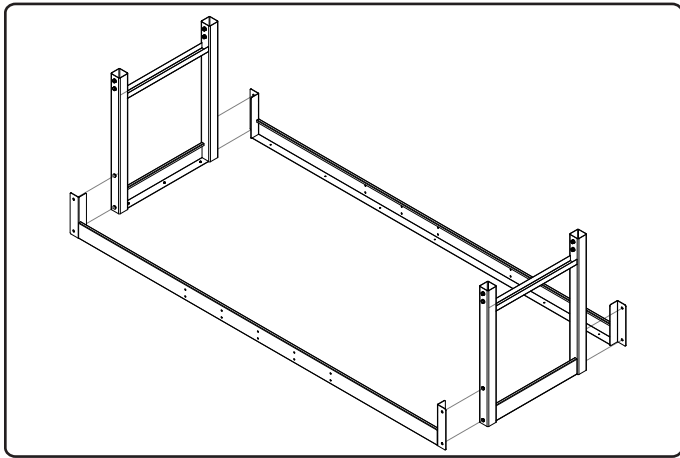
Common Parts					
Item No.	Engineering Part number	Description	BOM QTY	Spare part SKU	Spare part Qty
1	PB3-47.002A-02-XX	Leg Post	4	-	
3	PB3-47.001A-01-XX	Leg Assembly	2	-	
4	PB3-47.004A-02-XX	Underside Bracket	2	51179 - Black 51379 - White	1
5	H00135A-01	Hex Bolt ( M8 x 16mm) - 14mm Hex Head	8	51231	1
6	H00137A-01	Lock Washer (M8)	8	51232	1
8	H00131A-01	Phillips Head Bolt (M5 x 10mm)	8	51235	1
9	H00134A-01	Hex Bolt ( M8 x 60mm) - 14mm Hex Head	8	51230	1
10	H00138A-01	Washer (M8)	16	51233	1
11	H00136A-01	Hex Lock Nuts (M8) - 14mm Hex Head	8	51236	1
12	H00084A-01	Adjustable Feet	4	50972	4
13	PB3-47.005A-01-XX	Plastic Insert	4	51173	4

84" Workbench					
Item No.	Engineering Part number	Description	BOM QTY	Spare part SKU	Spare part Qty
2	PB3-47.003A-03-XX	Horizontal Support	2	-	-
7	H00139A-01	Wood Screws (M4 x 16mm)	26	51234	1

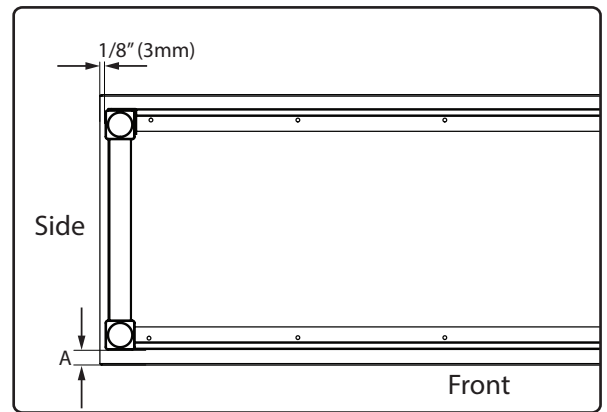
72" Workbench					
Item No.	Engineering Part number	Description	BOM QTY	Spare part SKU	Spare part Qty
2	PB3-47.003A-03-XX	Horizontal Support	2	-	-
7	H00139A-01	Wood Screws (M4 x 16mm)	22	51234	1

# Frame Assembly

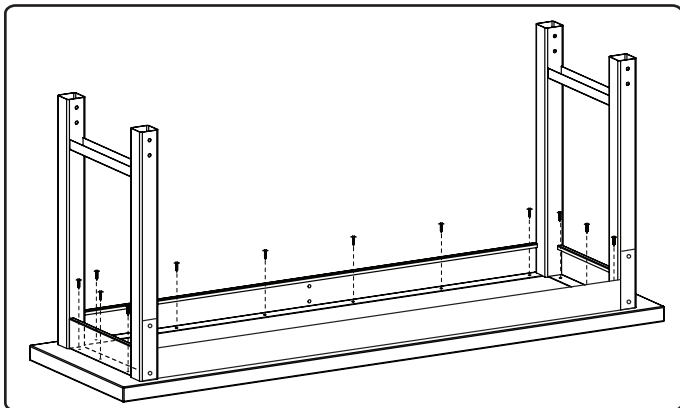
- 1** Attach horizontal beam to leg assembly using M8 x 16mm bolts and M8 lock washers.



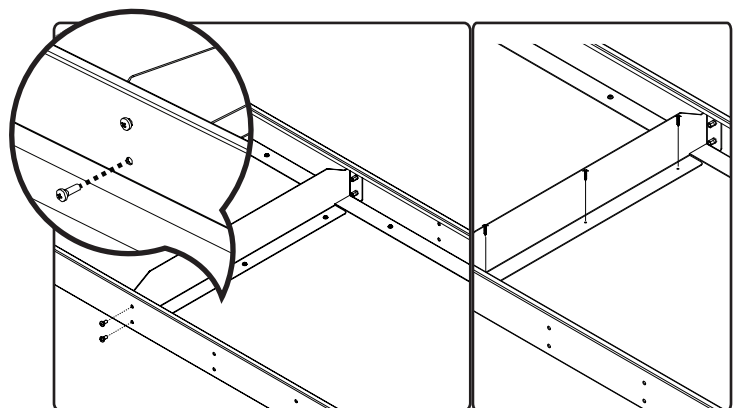
- 2** Center the frame on the bottom side of worktop based on the image below. Align the worktop front (A) to frame based on preference.



- 3** Pre-drill holes using a 3/32" drill bit and secure frame to worktop using M4 x 16mm screws provided.

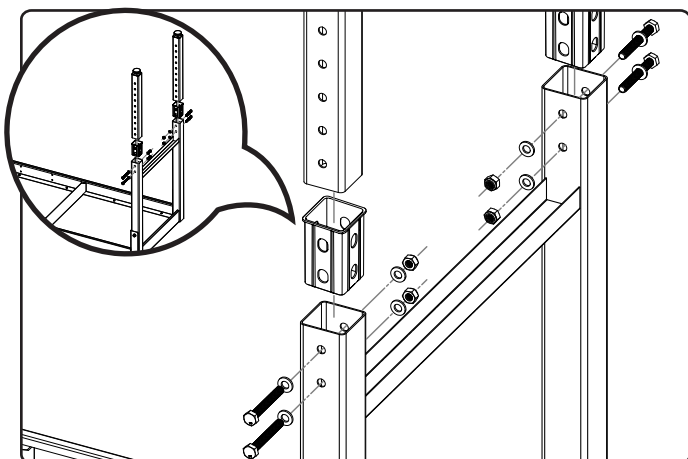


- 4** Attach the underside bracket to the horizontal beam using the M5 x 10mm Phillips head bolts. Pre-drill holes and secure underside support to worktop using three M4 x 16mm screws.

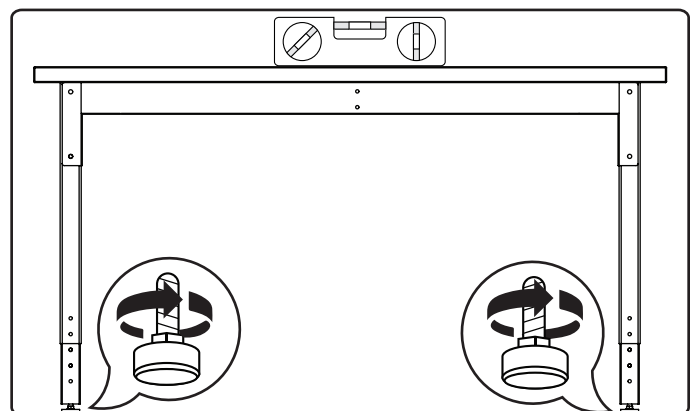


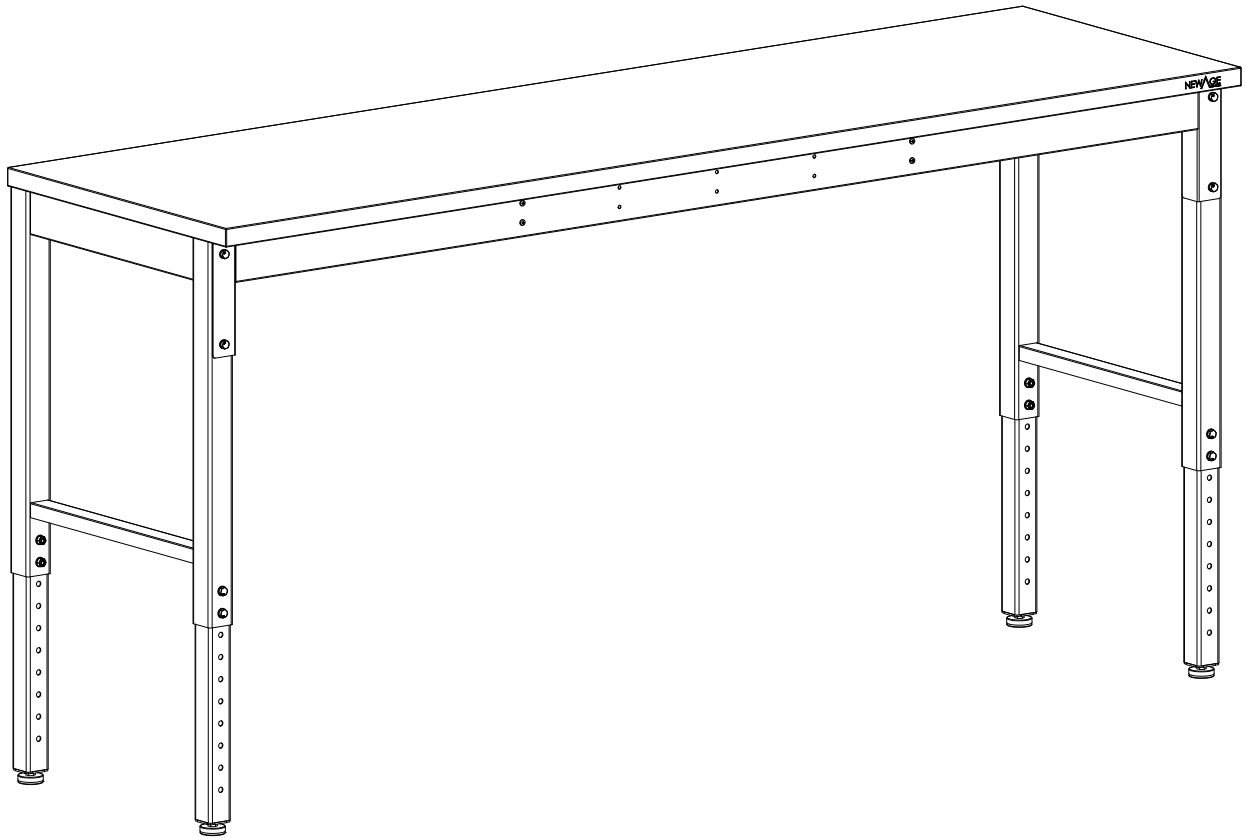
**Note:** Align brackets based on cabinets to be stored under the workbench

- 5** Insert leg posts at desired height and secure using M8 x 60mm bolts, nuts, and washers provided.



- 6** Stand and level workbench





# Série Pro Établis



## AVERTISSEMENT: RISQUE DE POIDS EXCESSIF!

Déplacer, assembler ou installer avec l'aide de deux personnes ou plus. Dans le cas contraire, il pourrait en découler des blessures au dos ou autre. Ne pas laisser les enfants sans surveillance près des établis. Risque élevé de basculement si les établis ne sont pas installées correctement. Pour obtenir de l'aide, composer le 1-877-306-8930; ou envoyer un courriel à l'adresse [support@newageproducts.com](mailto:support@newageproducts.com).



## ATTENTION:

Est votre établis endommagée?  
Avez vous besoin d'aide ou de pièces de rechange?  
Contactez NewAge Products a 1-877-306-8930; ou  
[support@newageproducts.com](mailto:support@newageproducts.com).  
Ne pas retourner au détaillant.

# Index

---

GARANTIE DU FABRICANT	3
Déballage	4
Spécification de produit	4
Capacité pondérale nominale	5
Outils nécessaires	5
Pièces fournies	6
Assemblage de la structure	11

---

# NEWAGE PRODUCTS INC. GARANTIE DU FABRICANT DE LA SÉRIE PRO ÉTABLIS

## UNE PREUVE D'ACHAT EST REQUISE POUR OBTENIR UN SERVICE DE GARANTIE.

Veillez disposer des informations suivantes lorsque vous appelez notre service clientèle:

- Nom, adresse et numéro de téléphone
- Nom du produit / numéro de SKU
- Une description claire et détaillée du problème
- Preuve d'achat avec numéro de commande

### Enregistrez votre achat de produits NewAge en ligne pour l'assistance aux clients et l'accès à des avantages exclusifs

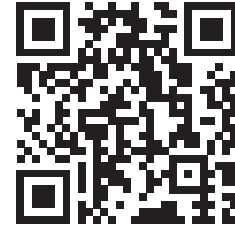
Visitez [www.newageproducts.com/register/](http://www.newageproducts.com/register/)

### Réclamations de garantie

Pour le service de garantie, veuillez contacter NewAge Products au 1-877-306-8930; ou [support@newageproducts.com](mailto:support@newageproducts.com)

Veillez consulter tous les détails de la garantie ci-dessous, avant de contacter NewAge Products pour une réclamation.

Scannez le code QR à droite pour accéder à notre page d'assistance ou visitez [www.newageproducts.com/contact-us/](http://www.newageproducts.com/contact-us/)



Scannez ce code QR avec l'appareil photo sur votre appareil mobile pour visiter le Centre d'assistance des produits NewAge [www.newageproducts.com/support-hub/](http://www.newageproducts.com/support-hub/)

## GARANTIE LIMITÉE À VIE

### CE QUI EST COUVERT

Lorsque ce produit est installé, utilisé et entretenu conformément aux instructions jointes ou fournies avec le produit, NewAge Products Inc. remplacera le produit ou les pièces défectueuses si la pièce tombe en panne en raison de matériaux défectueux ou de fabrication pendant la durée de la garantie à partir de la date d'achat du produit.

### CE QUI N'EST PAS COUVERT

1. Les appels de service pour corriger l'installation de tout produit NewAge ou pour vous montrer comment les utiliser ou les installer.
2. Les dommages résultant de produits causés par un accident, une mauvaise utilisation, un abus, un incendie, une inondation, une installation incorrecte, un cas de force majeure, une négligence, une modification ou une mauvaise manipulation.
3. Products damaged by improperly loading beyond the specified maximum weight capacity outlined in the instructions provided with the product.
4. Les réparations ou le remplacement lorsque votre produit est utilisé pour un usage autre que résidentiel normal, comme un milieu commercial, ou portatif d'une manière incohérente avec les instructions d'installation.
5. Cosmetic damage, including scratches, dings, dents or cracks in paint that do not affect the structural or functional capability of the product.
6. Surfaces endommagées en raison d'une mauvaise utilisation de produits chimiques et de détergents.
7. Les pièces de rechange pour des produits NewAge à l'extérieur du Canada et des États-Unis.
8. Une perte en raison d'un vol.
9. Les dommages résultant d'une utilisation contraire du produit et non conforme au manuel d'instructions.
10. Tous les frais de main-d'œuvre pendant la période de garantie.

### DISCLAIMER OF IMPLIED WARRANTIES

LES GARANTIES IMPLICITES, Y COMPRIS, DANS LA MESURE OÙ CELA EST APPLICABLE, LES GARANTIES DE QUALITÉ MARCHANDE OU DE CONFORMITÉ À UN USAGE PARTICULIER, SONT EXCLUES DANS LA LIMITE OÙ LA LOI LE PERMET. TOUTE GARANTIE IMPLICITE QUI POURRAIT ÊTRE IMPOSÉE PAR LA LOI DOIT SE LIMITER À UN AN, OU À LA PÉRIODE LA PLUS COURTE PERMISE PAR LA LOI. CETTE GARANTIE EST LIMITÉE À L'ACHETEUR ORIGINAL. Certains états et provinces n'autorisent pas les limitations de durée des garanties implicites de qualité marchande ou d'adéquation, de sorte que cette limitation peut ne pas s'appliquer à vous. Cette garantie vous donne des droits légaux spécifiques, et vous pouvez également avoir d'autres droits qui varient d'un état à l'autre ou d'une province à l'autre.

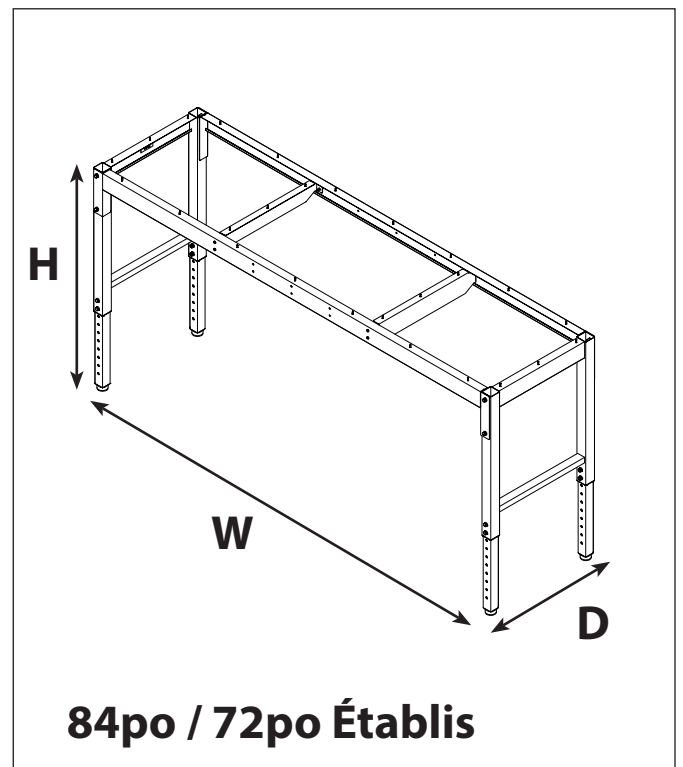
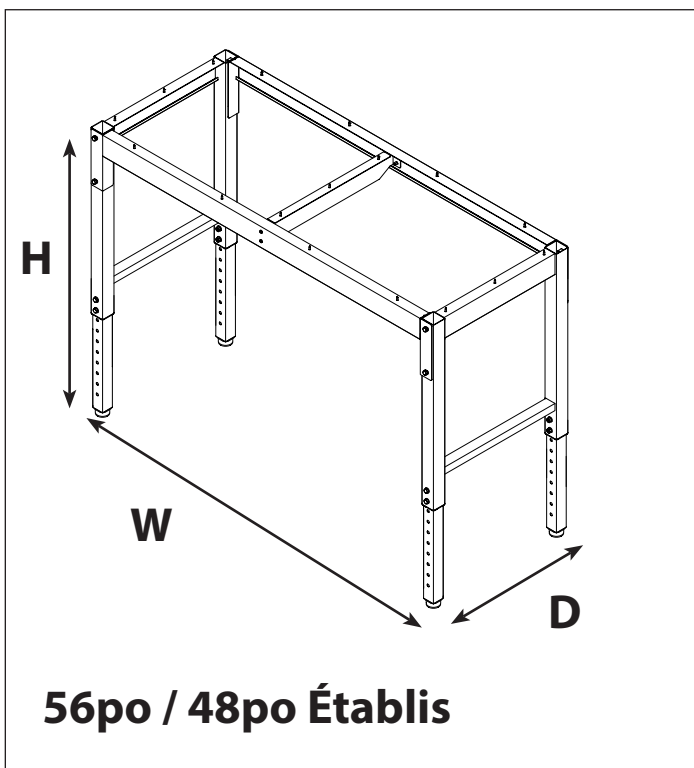
### LIMITATION DES RECOURS; EXCLUSION DES DOMMAGES ACCESSOIRES ET CONSÉCUTIFS

VOTRE SEUL ET EXCLUSIF RECOURS EN VERTU DE CETTE GARANTIE LIMITÉE SERA LA RÉPARATION OU LE REMPLACEMENT DU PRODUIT À NOTRE DISCRÉTION COMME PRÉVU ICI. NEWAGE NE SERA PAS RESPONSABLE DES DOMMAGES ACCESSOIRES OU INDIRECTS. Certains états et provinces n'autorisent pas l'exclusion ou la limitation des dommages accessoires ou consécutifs, de sorte que ces limitations et exclusions peuvent ne pas s'appliquer à vous. Cette garantie vous donne des droits légaux spécifiques, et vous pouvez également avoir d'autres droits qui varient d'un état à l'autre ou d'une province à l'autre.

# Déballage

- Commencer par placer le paquet sur une surface plane couverte.
- Enlever les cartons, le matériel d'emballage en mousse et les sacs en plastique transparents.
- Jeter/recycler tous les matériaux d'emballage.
- Vérifier le contenu de la boîte et rassembler les outils requis. Voir « Pièces » et « Outils nécessaires »

## Spécification de produit



**56po** - W 55.8po x D 22po x H 28.3po

**84po** - W 83.8po x D 22po x H 28.3po

**48po** - W 47.8po x D 22po x H 28.3po

**72po** - W 71.8po x D 22po x H 28.3po

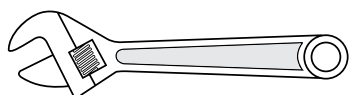
**Support Inférieure - 1**

**Support Inférieure - 2**

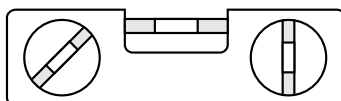
# Capacité pondérale nominale

	Capacité de poids uniformément répartie
84"	2000lbs/ 907 kg
72"	2000lbs/ 907 kg
64"	2000lbs/ 907 kg
56"	2000lbs/ 907 kg
48"	2000lbs/ 907 kg

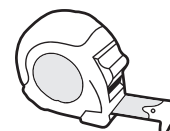
## Outils nécessaires



1 x clé ajustable



1 x vérin magnétique de 12 po



1 x ruban à mesurer



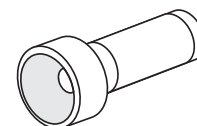
1 x clé a douilles de 14mm



1 x douille de 14mm



1 x clé à douille



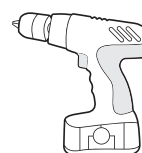
1 x lampe de poche



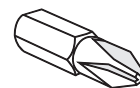
1 x tournevis cruciforme Phillips #2



1 x forêt 3mm où 3/32 po



1 x perceuse mécanique sans fil

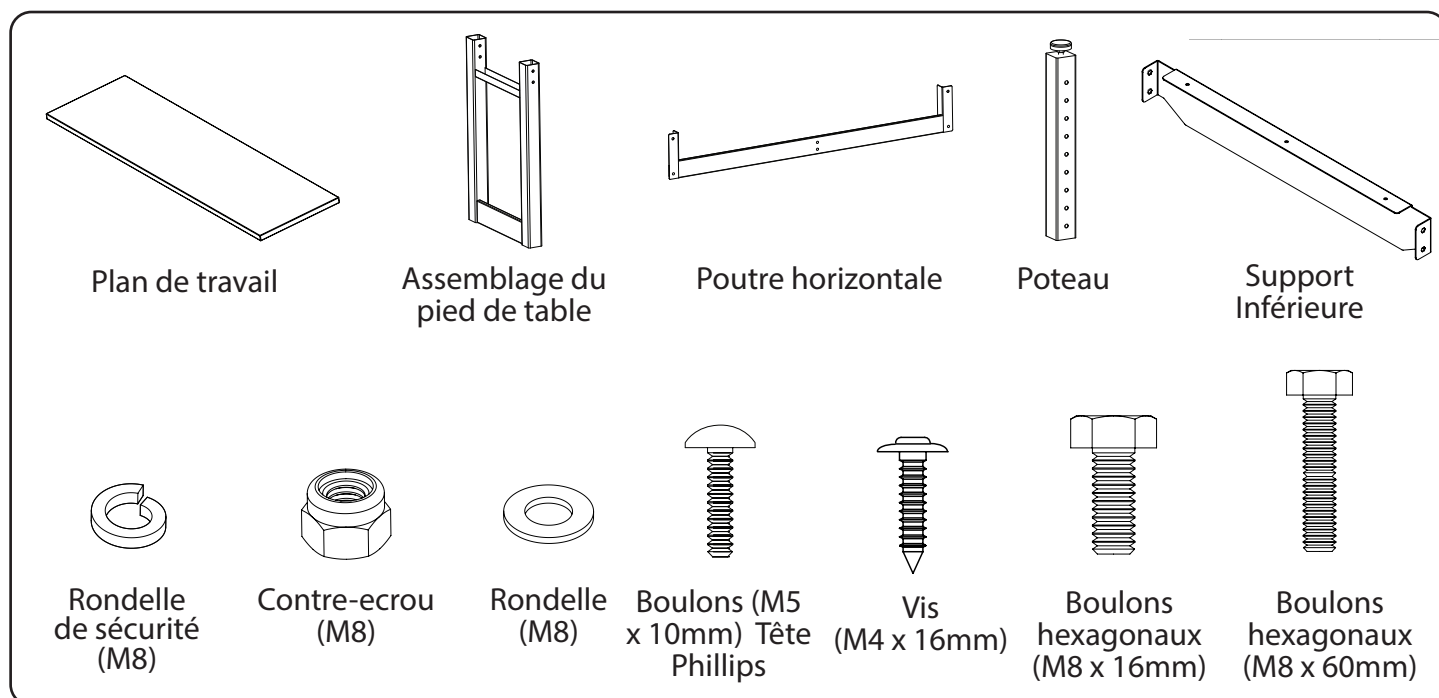


1 x tournevis Phillips #2 (facultatif)

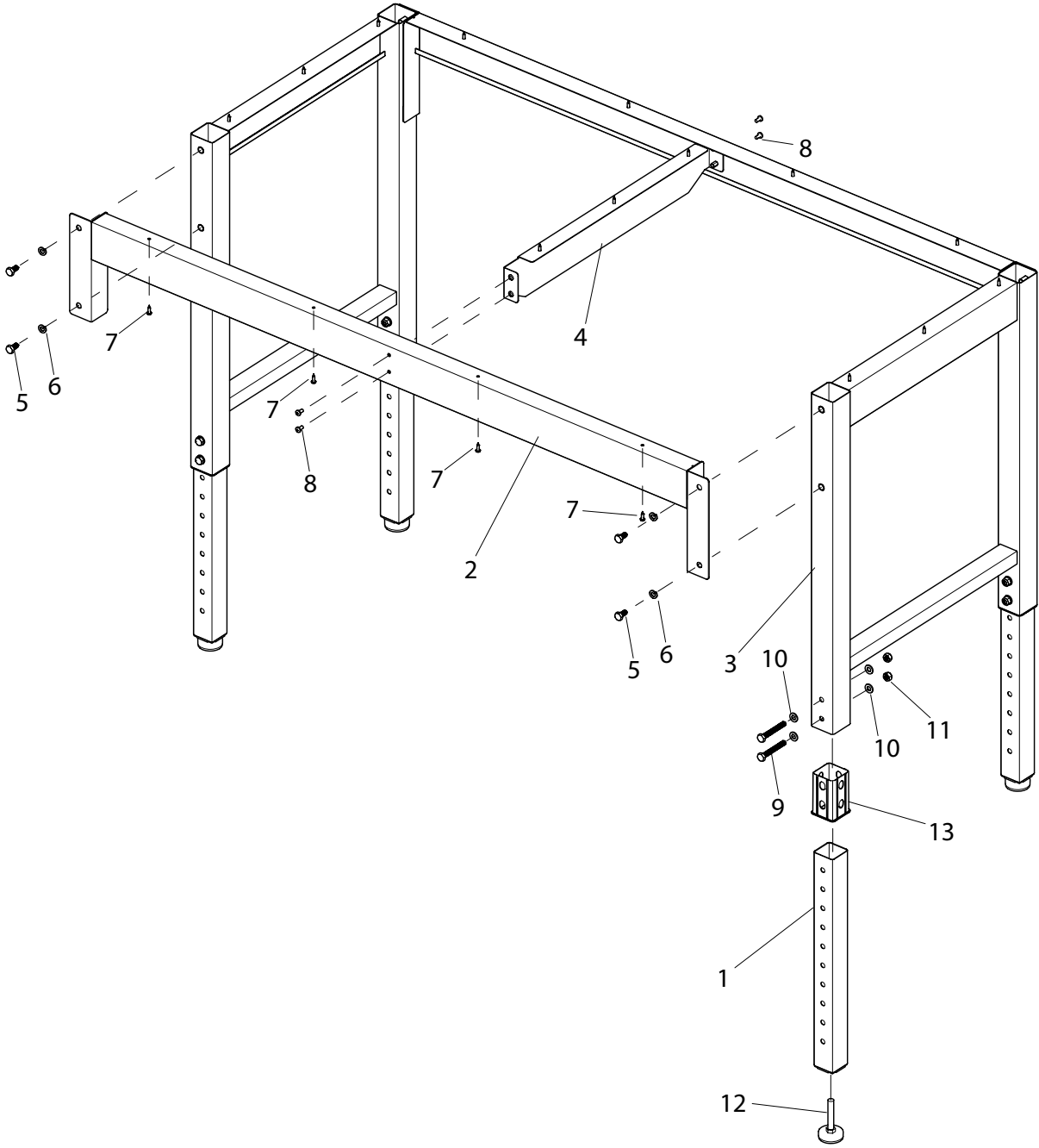


# Pièces fournies

	<b>84" x 24"</b> <b>(2133mm x 610mm)</b> <b>Établi</b>	<b>72" x 24"</b> <b>(1829mm x 610mm)</b> <b>Établi</b>	<b>56" x 24"</b> <b>(1422mm x 610mm)</b> <b>Établi</b>	<b>48" x 24"</b> <b>(1219mm x 610mm)</b> <b>Établi</b>
Plan de travail	1	1	1	1
Assemblage du pied de table	2	2	2	2
Poutre horizontale	2	2	2	2
Poteau avec pieds ajustable	4	4	4	4
Support Inférieure	2	2	1	1
14mm Tête Hexagonaux Boulons hexagonaux ( M8 x 16mm)	8	8	8	8
14mm Tête Hexagonaux Boulons hexagonaux ( M8 x 60mm)	8	8	8	8
Contre-écrous (M8) - 14mm Tête Hexagonaux	8	8	8	8
Rondelle de sécurité (M8)	8	8	8	8
Rondelle (M8)	16	16	16	16
Vis à bois (M4 x 16mm)	26	22	17	17
Boulons (M5 x 10mm) Tête Phillips	8	8	4	4



# Vue éclatée - 56po / 48po Établis



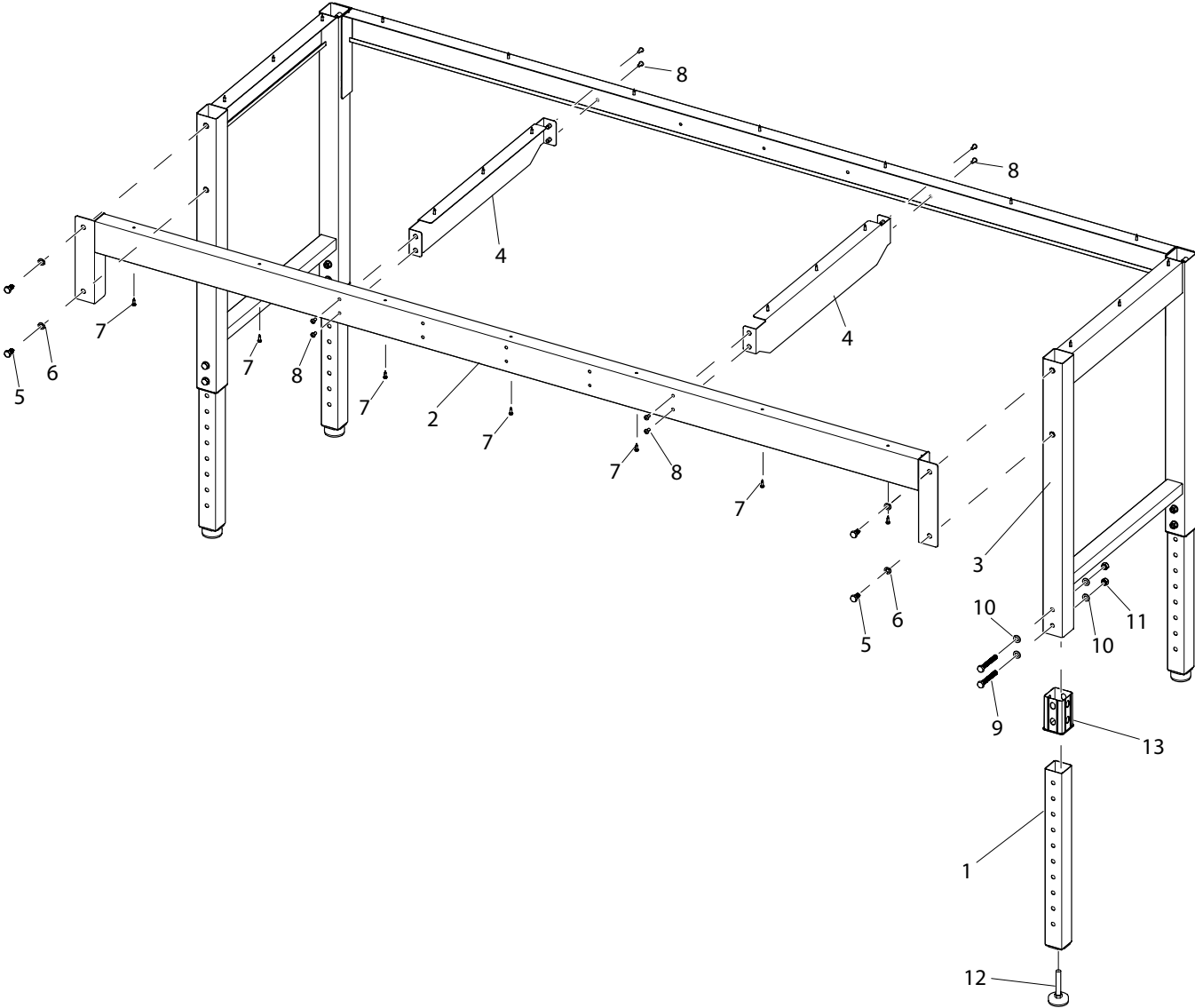
# Vue éclatée - 56po / 48po Établis

Des pièces commun					
N°	N° de Pièces	Description	Inclus Qté.	UGS de pièce de rechange	Qté. de pièce de rechange
1	PB3-47.002A-02-XX	poteau de jambe	4	-	-
3	PB3-47.001A-01-XX	Assemblage du pied de table	2	-	-
4	PB3-47.004A-02-XX	Support Inférieure	1	51179 - Noir 51379 - Blanc	1
5	H00135A-01	Boulons hexagonaux ( M8 x 16mm) 14mm Tête Hexagonaux	8	51231	1
6	H00137A-01	Rondelle de sécurité (M8)	8	51232	1
7	H00139A-01	Vis à bois (M4 x 16mm)	17	51234	1
8	H00131A-01	Phillips Head Bolt (M5 x 10mm)	4	51235	1
9	H00134A-01	Boulons hexagonaux ( M8 x 60mm) 14mm Tête Hexagonaux	8	51230	1
10	H00138A-01	Rondelle (M8)	16	51233	1
11	H00136A-01	Contre-écrous (M8) - 14mm Tête Hexagonaux	8	51236	1
12	H00084A-01	pieds ajustable	4	50972	4
13	PB3-47.005A-01-XX	Insert en plastique	4	51173	4

56" Établis					
Item No.	N° de Pièces	Description	Inclus Qté.	UGS de pièce de rechange	Qté. de pièce de rechange
2	PB3-71.001A-01-XX	Poutre horizontale	2	-	-

48" Établis					
N°	N° de Pièces	Description	Inclus Qté.	UGS de pièce de rechange	Qté. de pièce de rechange
2	PB3-70.001A-01-XX	Poutre horizontale	2	-	-

# Vue éclatée - 84po / 72po Établis



# Vue éclatée - 84in / 72in Établis

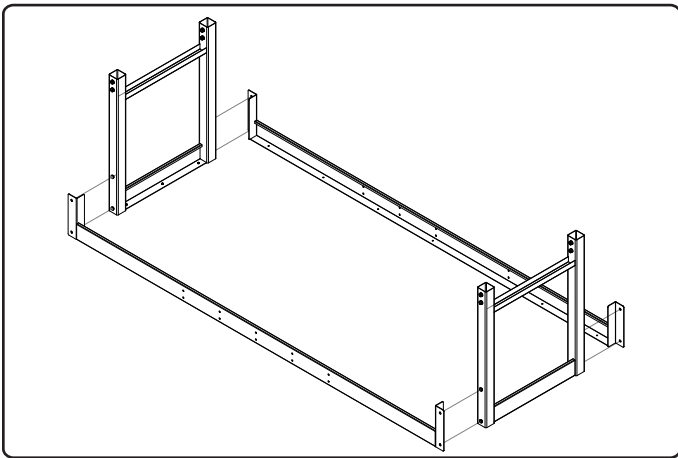
Des pièces commun					
N°	N° de Pièces	Description	Inclus Qté.	UGS de pièce de rechange	Qté. de pièce de rechange
1	PB3-47.002A-02-XX	poteau de jambe	4	-	
3	PB3-47.001A-01-XX	Assemblage du pied de table	2	-	
4	PB3-47.004A-02-XX	Support Inférieure	2	51179 - Noir 51379 - Blanc	1
5	H00135A-01	Boulons hexagonaux ( M8 x 16mm) 14mm Tête Hexagonaux	8	51231	1
6	H00137A-01	Rondelle de sécurité (M8)	8	51232	1
8	H00131A-01	Boulons (M5 x 10mm) Tête Phillips	8	51235	1
9	H00134A-01	Boulons hexagonaux ( M8 x 60mm) 14mm Tête Hexagonaux	8	51230	1
10	H00138A-01	Rondelle (M8)	16	51233	1
11	H00136A-01	Contre-écrous (M8) - 14mm Tête Hexagonaux	8	51236	1
12	H00084A-01	pieds ajustable	4	50972	4
13	PB3-47.005A-01-XX	Insert en plastique	4	51173	4

84" Établis					
N°	N° de Pièces	Description	Inclus Qté.	UGS de pièce de rechange	Qté. de pièce de rechange
2	PB3-47.003A-03-XX	Poutre horizontale	2	-	-
7	H00139A-01	Vis à bois (M4 x 16mm)	26	51234	1

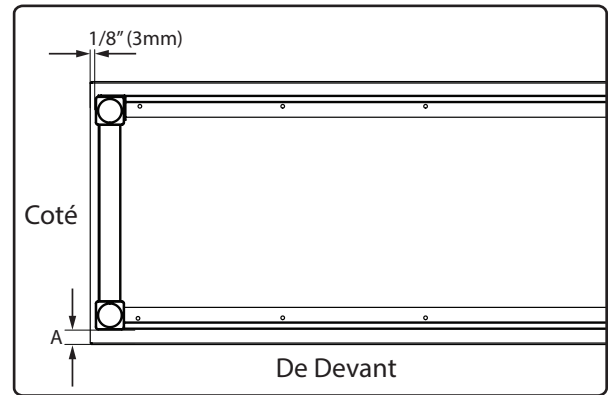
72" Établis					
N°	N° de Pièces	Description	Inclus Qté.	UGS de pièce de rechange	Qté. de pièce de rechange
2	PB3-72.001A-01-XX	Poutre horizontale	2	-	-
7	H00139A-01	Vis à bois (M4 x 16mm)	22	51234	1

# Assemblage de la structure

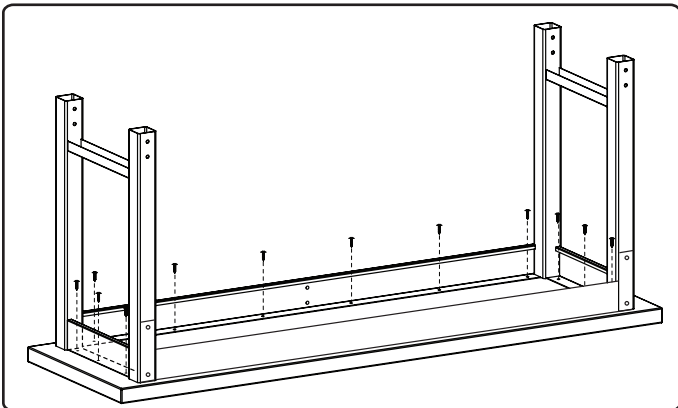
- 1** Fixez la poutre horizontale à l'assemblage du jambé en utilisant M8 x 16mm boulons et rondelles de sécurité M8.



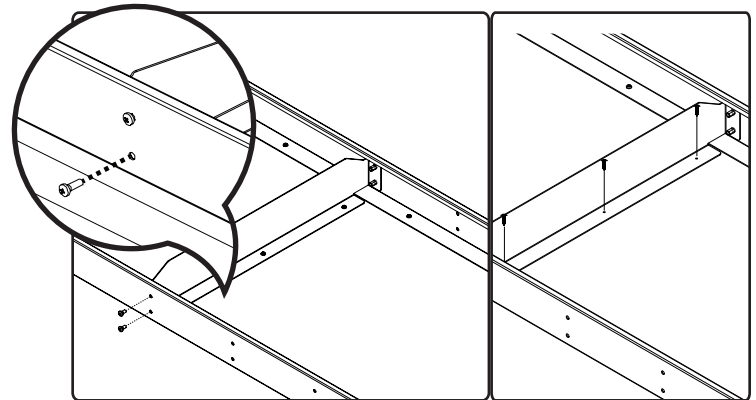
- 2** Centre le cadre sur le côté bas du plan de travail à partir des images ci-dessous. Alignez l'avant du plan de travail (A) sur le cadre, à la location choisie par le client.



- 3** Pré-percez les trous avec un foret de 3/32" et fixez le cadre au plan de travail à l'aide des vis M4 x 16mm fournies.

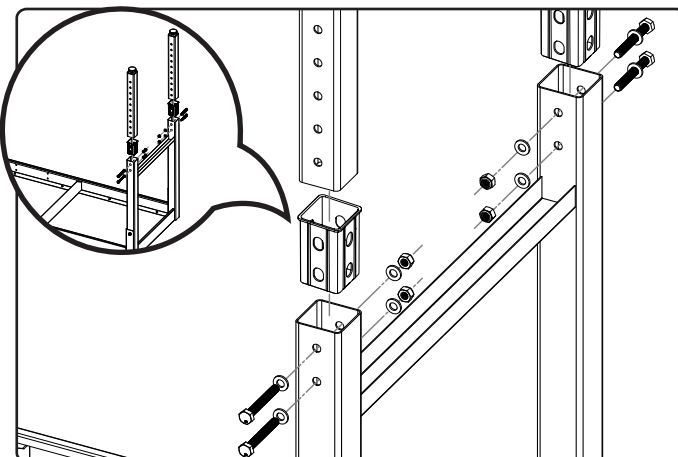


- 4** Fixez le support inférieur à la poutre horizontale en utilisant les boulons Phillips M5 x 10mm. Percez des trous et attachez le support inférieur en utilisant trois des vis M4 x 16mm.

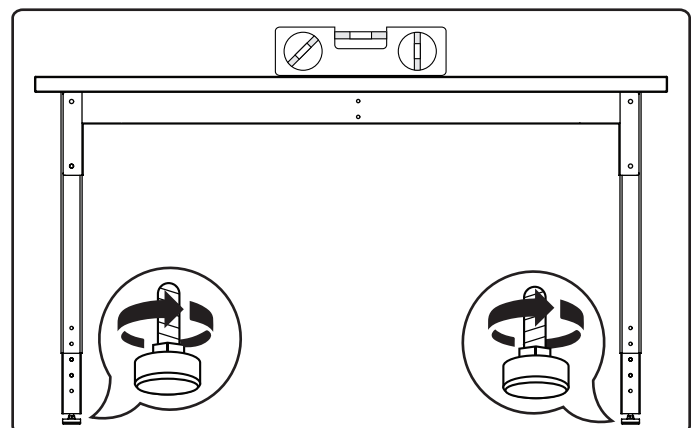


**Remarque:** Les supports doivent être alignés avec les armoires spécifiques utilisées

- 5** Insérez les poteaux de la jambe à la hauteur désirée et fixez à l'aide de boulons M8 x 60mm, les écrous, et les rondelles fournies.



- 6** Redressez l'établi et mettez les pieds à niveau.



Merci d'avoir acheté un produit NewAge! Si vous avez des questions, veuillez nous appeler ou visiter notre site Web. Appeler au 1.877.306.8930; envoyer un courriel à [support@newageproducts.com](mailto:support@newageproducts.com).