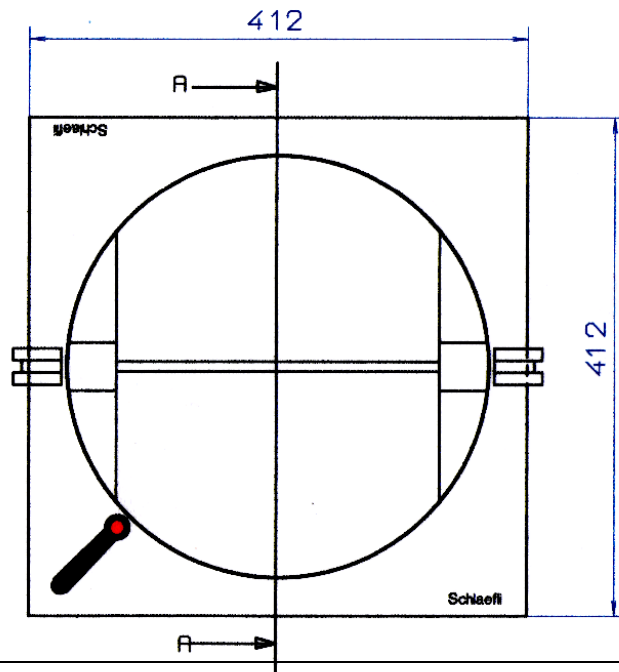
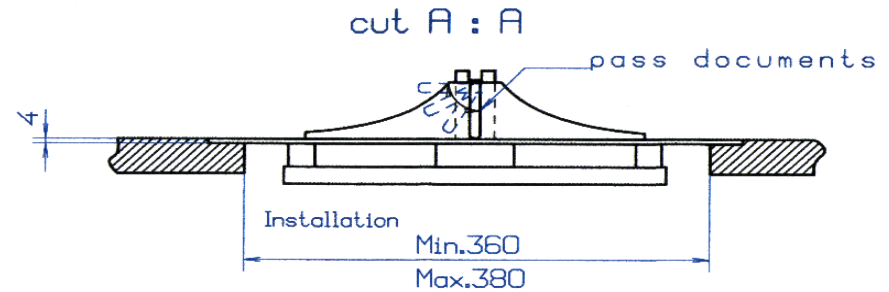
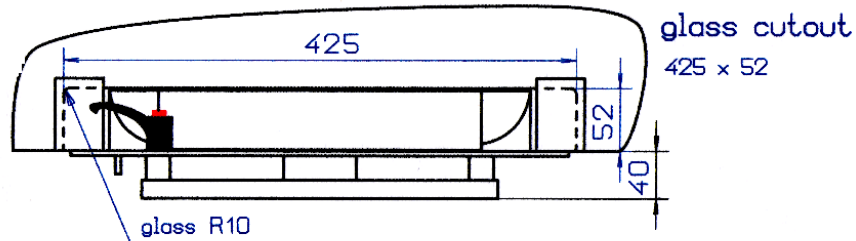


ZAHLDREHTELLER SD 500 K inox



INTECH ICS AG

Fabrikstrasse 2
CH-8360 Eschlikon

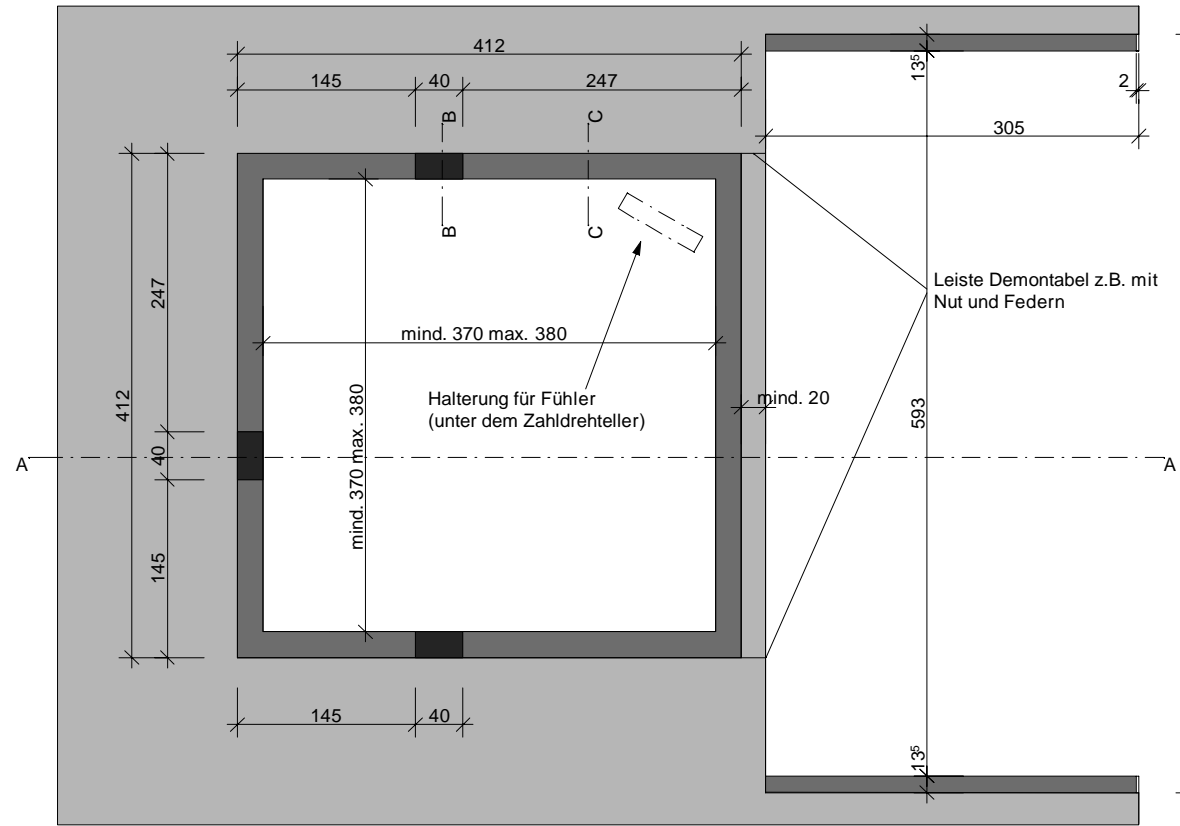
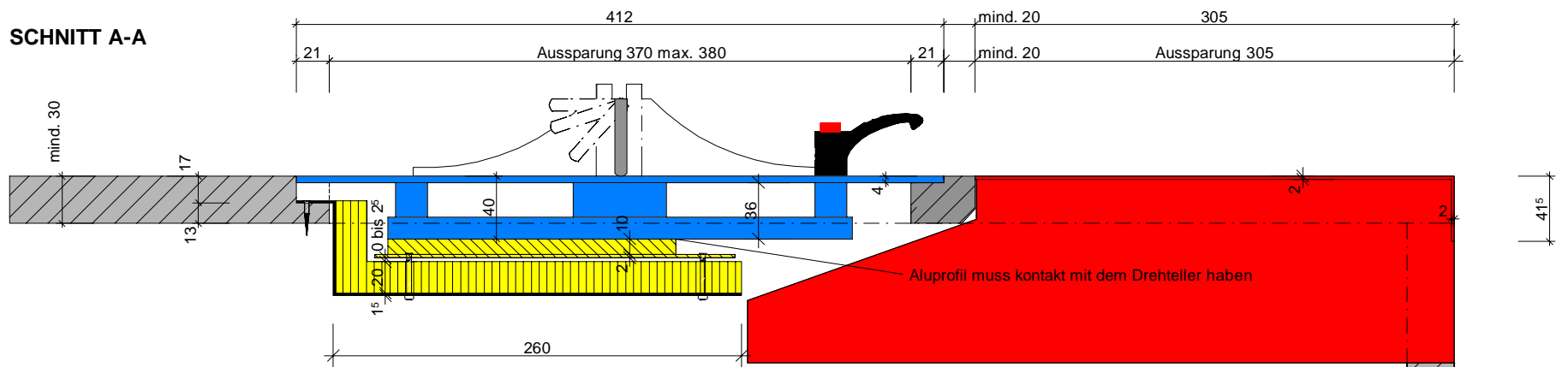
Telefon 071 970 01 71
info@intech.ch - www.intech.ch

Kipptrennwand

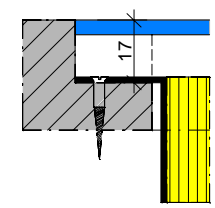
Ausführung: mit 2 Notenhaltern, Handantrieb links. Abdeckblech aus geschliffenem Chromnickelstahl mit wartungsfreier Drehautomatik, die durch Antippen des Hebels ausgelöst wird und einen rationellen, Zugluft vermindern den Geldverkehr ermöglicht.

Abmessungen: Drehteller \varnothing 350 mm, Abdeckplatte 412 x 412 mm, Einbautiefe 40 mm, Durchgabehöhe 40 mm.

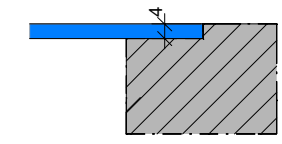
SCHNITT A-A



SCHNITT B-B



SCHNITT C-C



- ZAHLDREHTELLER SD 500K**
- HEIZUNG SD 500H**
- KASSE INOX 90 001**

Stand: 27.10.03, Besinci

| | | | |
|-----------------------------------|----------|--------------|----------|
| Zeichnungs Nr. 031027/1 | | Auftrags Nr. | |
| Projekt: SD 500 K, Heizung, Kasse | | | |
| Benennung: MONTAGEPLAN | | | |
| Kunde: KUNDENZEICHNUNG | | | |
| Maßstab: | Format | Zust. | Änderung |
| Freimaß: | Datum | Name | |
| Bearb. | 27.10.03 | SB | |
| Gepr. | | | |
| Ers.f.: | Ers.d.: | | |

Das Urheberrecht an dieser Zeichnung und sämtlicher Beilagen verbleibt uns. Sie sind dem Empfänger nur zum persönlichen Gebrauch anvertraut. Ohne unsere schriftliche Genehmigung dürfen sie nicht vervielfältigt, nicht dritten Personen mitgeteilt oder zugänglich gemacht werden. Widerrechtliche Benutzung durch den Empfänger oder Dritte hat zivil- und strafrechtliche Folgen.