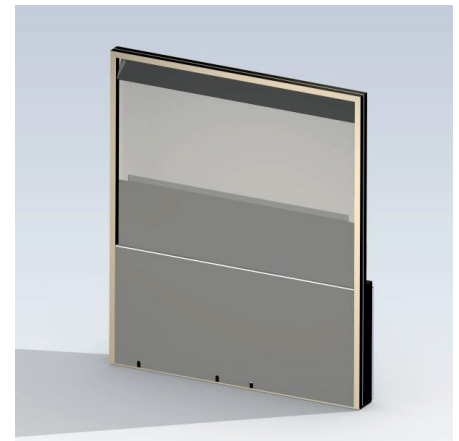


Für die professionelle Kundenberatung in Bank- und Postfilialen

Sicherheit in nur 0,4 Sekunden für den Angestellten



Gesicherter Service!

Banken, Tankstellen, Spielbanken, Juweliere, Pfandleihhäuser und Behörden sind der Gefahr von Angriffen und Überfällen ausgesetzt.

Bei der Planung von Neu- und Umbauten wird heute großer Wert auf Kundenfreundlichkeit und persönlichen Kontakt gelegt. Hierbei spielt natürlich die Gestaltung der Einrichtung eine große Rolle.

In die Theke integrierte SITEC Sicherheitsschalter vereinen Kundenfreundlichkeit und Design mit dem Wunsch der Mitarbeiter nach Sicherheit.

Die im Bruchteil einer Sekunde hochfahrende, beschuss-hemmende Abschottung schützt die Angestellten vor gefährlichen Angriffen.

Die Abschottung ist unsichtbar in der Theke versenkt.

Im Normalzustand:

Kundenfreundliche Bedienung am offenen Tresen.
Die Sicherheitsverglasung / Abschottung ist unsichtbar in der Theke versenkt.

Bei einem Überfall:

Der Sicherheitsschalter wird aktiviert. Blitzschnell verschließt die Sicherheitsverglasung / Abschottung den Bereich oberhalb der Theke. Die Mitarbeiter sind geschützt.

Bei Nachtbetrieb:

Die Sicherheitsverglasung wird vorsorglich geschlossen. Die Bedienung der Kunden erfolgt über die eingebaute Durchreiche. Das Personal ist vor Angriffen geschützt.

Bei **geschlossener** Abschottung können Banken den Kundenraum als **SB-Zone** nutzen.

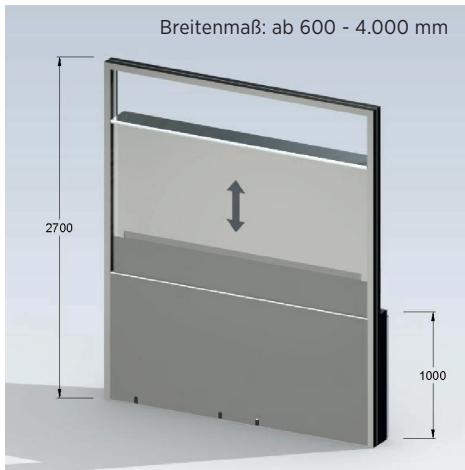
VORTEILE

- Offene, kundenfreundliche Beratungsatmosphäre
- Im Gegensatz zu einer ständig geschlossenen Panzerverglasung sind auch vertrauliche Gespräche über die offene Theke möglich.
- Effektivere Gesprächsführung. Zur Beratungsunterstützung können Formulare/Verträge vom Angestellten am Schalter erklärt und direkt an den Kunden übergeben werden.
- Der Sicherheitsschalter erspart, gemäß UVV-Kassen, die Investition eines automatischen Kassentresors.
- Der Kundenservicebereich kann durch den Sicherheitsschalter vom Kassenraum getrennt werden. So ergibt sich ein abgeschlossener Serviceraum zur Aufstellung von Geldautomaten und Kontoauszugsdrucker für den 24-Stunden Service, ohne dass hierfür ein zusätzlicher Raum erforderlich ist.
- Der SITEC Sicherheitsschalter ist die wirtschaftliche Alternative zu Kassentresor und geschlossener Panzerverglasung.

OPTIONEN

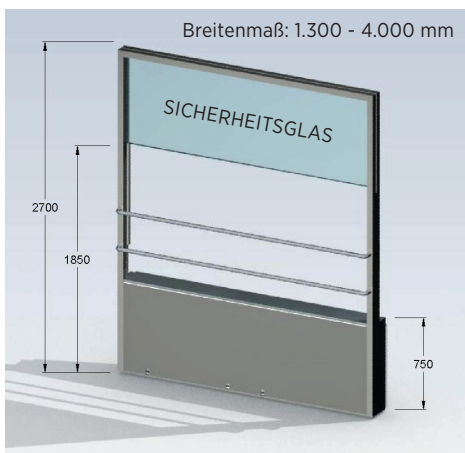
- Langsamlauf zum Verschließen des Schalters, z.B. im Nachtbetrieb.
- Die Abdeckplatte des Sicherheitsschalters kann dem Thekendesign angepasst werden und ist somit vollkommen unauffällig.
- Auf Wunsch wird die Sicherheitsverglasung mit Privalite-Glas ergänzt. Bei einem Überfall ist die Verglasung undurchsichtig, es besteht kein Sichtkontakt zum Angestelltenbereich.
- Mehrere Schalter können miteinander gekoppelt werden – auch als Über-Eck-Version.
- Sondermaße auf Anfrage.

Varianten



Sicherheitsschalter P3001

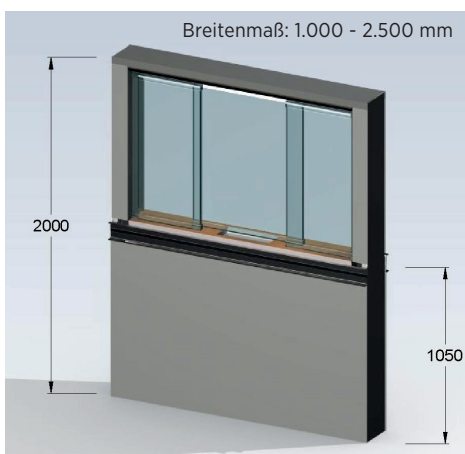
Für die Beratung im Stehen (H = 1.000 mm)
Mit hochfahrender, beschusshemmender Stahlabschottung
in Anlehnung an FB4



Sicherheitsschalter P3001

Für die Beratung im Sitzen (H = 750 mm)
Mit hochfahrender, beschusshemmender Stahlabschottung
in Anlehnung an FB4

Übersprungschutz aus Acrylglas



Glas-Sicherheitsschalter P3300

Für die Beratung im Stehen (H = 1.050 mm)
Mit hochfahrender Panzerverglasung bis Beschussklasse BR4/
NS. Die Kundenberatung ist auch in geschlossenem Zustand
möglich.



Sicherheitsschalter P3300

mit integrierter Durchreiche

Antrieb – Anschluss – Sicherheit

Die Versorgung mit Druckluft erfolgt durch einen Kompressor, der, falls er direkt im Kassenraum aufgestellt werden muss, auch in schallgedämpfter Ausführung geliefert werden kann. Der Kompressor arbeitet nur wenige Minuten täglich.

Als Stromanschluss wird an der Schaltertheke und am Aufstellungsort des Kompressors jeweils eine 230-Volt Steckdose benötigt.

Bei Stromausfall versorgen Batterien die Elektronik – die Funktion bleibt gewährleistet. Auch bei Ausfall des Kompressors sichert eine Druckluftreserve die Funktion für ein bis zwei Betätigungen.

Rahmen und Abschottung des SITEC Sicherheitsschalters P3001 sind in Anlehnung an die Beschussklasse FB4 ausgelegt.

Die Verglasung des Sicherheitsschalters P3300 ist bis Beschussklasse BR4 / NS möglich.

Eine fest montierte Stahlplatte gewährleistet die Beschuss-
hemmung im unteren Thekenbereich.

Die Anlage wird als komplette, für den Transport teilbare, Rahmenkonstruktion geliefert.

Die Sicherheits-Schaltertheke wird bereits eingesetzt bei

- Banken, Kassen, Wechselstuben
- Zollämtern
- Krankenkassen
- Reisebüros
- Botschaften
- Tankstellen
- Sozialämtern
- Pfandleihhäusern
- Spielbanken
- Pförtnergebäuden
- Polizei

Auslösung und Anzeigetableau

Der SITEC Sicherheitsschalter ist von jedem Arbeitsplatz aus aktivierbar. Folgende Auslöseelemente sind lieferbar:

- Fußleiste
- Funk-Fernsteuerung
- Zusatztaster
- Geldscheinclip
- Alarmaufschaltung

Am Bedientableau wird der Funktionszustand der Anlage übersichtlich durch grüne und rote Leuchtdioden angezeigt.

Die Auslöseelemente werden automatisch überwacht. Ist ein Auslöseelement oder ein Kabel defekt, wird dies am Bedientableau angezeigt.

Die Kontrolle über:

- Luftdruck
- Batteriezustand
- Spannungsversorgung

ist ständig gewährleistet.

Eine weitere Leuchtdiode erinnert an den vorgeschriebenen, täglich durchzuführenden Probelauf.

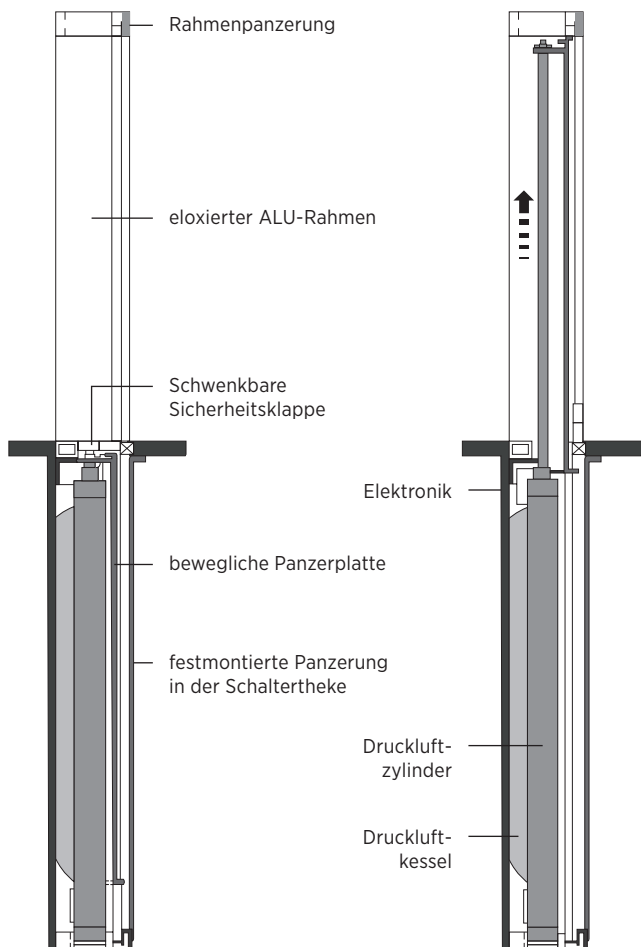
Funktionsweise

Die Anlage wird mit Druckluft, die durch einen Kompressor erzeugt wird, betätigt.

Die Panzerplatte, die im Normalfall in der Theke versenkt ist, wird durch seitliche Nuten im Rahmen geführt. Die Öffnung der Thekenplatte aus der die Stahlplatte herausfährt, ist durch eine Klappe verschlossen. Diese Klappe öffnet sich automatisch beim Hochfahren der Platte.

Gegenstände, die vor dem Überfall auf der Klappe standen, werden weggekippt – sie werden nicht hochgeschleudert oder eingeklemmt.

Ist die Gefahr vorbei, kann die Panzerplatte durch Tastendruck wieder in Normalstellung zurückgefahren werden. Die Anlage ist sofort wieder betriebsbereit.



Einbau

Die Anlage wird als komplette stabile Rahmenkonstruktion geliefert. Der gesamte Mechanismus und die elektronische Steuerung sind im unteren Teil montiert.

An die Rahmenkonstruktion können Thekenteile angebaut werden. Diese Anbauteile sind völlig unabhängig von der Sicherheitskonstruktion und können dem Gesamtobjekt angepasst werden.

Das System ist nahezu steckerfertig. Die Montage und der Anschluss sind problemlos. Es sind keine besonderen Kenntnisse erforderlich. Auf Wunsch montieren wir Ihnen die komplette Anlage.

Freie Gestaltung der Sicherheits-Schalter

