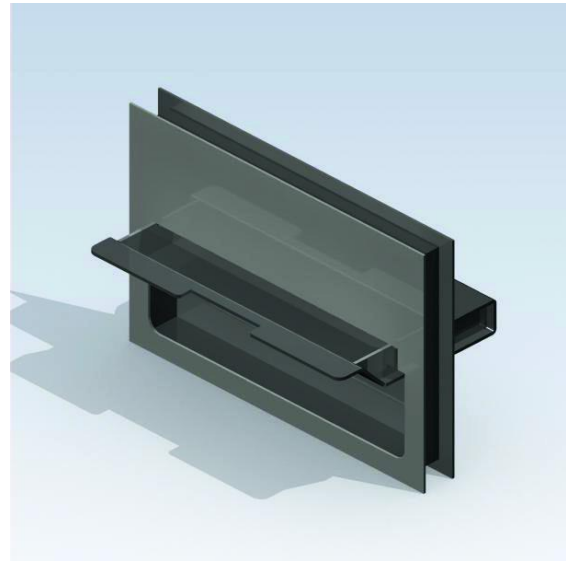


# Dreh-Klappdurchreiche P7049

Diese äusserst flach gehaltene Durchreiche wurde für den Einbau in Türen entwickelt.

Sie wird vor allem in Banken, Behörden und der Verwaltung eingesetzt und optimiert Arbeitsabläufe. Die Übergabe von Geld und Belegen kann über die Klappdurchreiche erfolgen. Die Durchgabehöhe von 29 mm ist für Euro-Münzrollen ausreichend bemessen.

Bei eingebauter Dreh-Klappdurchreiche z.B. in die Aussentür einer Personenschleuse muss der Angestellte den gesicherten Bereich nicht mehr verlassen, um Geld oder Dokumente entgegenzunehmen. Nach Übergabe der Wertgegenstände wird die Klappdurchreiche wieder geschlossen.



## Konstruktion und Ausführung

Die Dreh-Klappdurchreiche ist aus Edelstahl gefertigt. Bitte beachten Sie, dass eine Panelstärke bzw. Glasdicke

von 37 mm nicht überschritten und möglichst auch nicht unterschritten wird. Falls das Türblatt dünner ist, empfehlen wir im Bereich der Klappdurchreiche einen zusätzlichen Rahmen, damit die 37 mm erreicht werden.

## Montage

Die Klapp-Durchreiche wird von aussen in den vorbereiteten Ausschnitt eingesetzt und von innen verschraubt.

Design- und Materialänderungen ohne vorherige Ankündigung vorbehalten.