



DRIVING SURFACE PERFECTION™



**CATALOGUE POUR LA  
RÉPARATION AUTOMOBILE**



DRIVING SURFACE PERFECTION™

## U-POL EST LEADER DANS LA FABRICATION ET LA VENTE DE PRODUITS DE CARROSSERIE (MASTICS, REVÊTEMENTS, AÉROSOLS, ADHÉSIFS ET PRODUITS RELATIFS À LA PEINTURE)

Reconnu mondialement par sa présence dans plus de 100 pays, **U-POL** s'engage à satisfaire continuellement les plus hautes exigences de ses clients. Notre savoir-faire accumulé depuis 70 ans, nos investissements sur le site de production et nos innovations vous garantiront une expérience hors pair.



## LE SAVIEZ-VOUS ?

- Le siège social **U-POL** est basé à Londres avec plus de 4 hectares de sites de production à Wellingborough
- Les produits **U-POL** sont fabriqués avec des résines Européennes de haute qualité
- **U-POL** a 13 bureaux et 5 centres de distribution dans le Monde



Les produits **U-POL** sont développés et fabriqués selon les exigences des techniciens professionnels. Nos produits améliorent l'efficacité des carrosseries et assurent de superbes résultats du premier coup et à chaque fois.

## INFORMATIONS PRATIQUES

Accès rapide à nos Fiches Techniques et Fiches de Sécurité en visitant notre site Internet

[www.u-pol.com](http://www.u-pol.com)

Site Internet dédié au revêtement de protection RAPTOR

[www.raptorcoatings.com](http://www.raptorcoatings.com)

Découvrez également notre chaîne YouTube avec nos nombreux conseils techniques

[www.youtube.com/U-POLDSP](http://www.youtube.com/U-POLDSP)



**LA GAMME U-POL DONNE DES RÉSULTATS INÉGALÉS À TOUTES LES ÉTAPES DE LA RÉPARATION**





DRIVING SURFACE PERFECTION™

**U-POL** propose une gamme complète de mastics et de revêtements positionnés pour fournir des solutions développées, testées et approuvées pour les carrosseries modernes. Nous connaissons votre réputation et c'est pourquoi **U-POL** investit dans l'innovation, pour aider votre équipe à réussir du premier coup et à chaque fois.

## MASTICS

PAGES 8 - 10

**U-POL** offre une gamme complète de mastics faciles à utiliser et à ponçer. Pour satisfaire les besoins des carrossiers en termes de qualité et de performance, nos produits sont fabriqués avec les dernières technologies de résine pour réaliser des finitions parfaites.



## MASTICS POUR RÉPARATIONS SPÉCIFIQUES

PAGES 11 -12

Ces mastics **U-POL** sont formulés pour des réparations spécifiques où un mastic multifonction ne sera pas adéquat. Chaque produit a été soumis à des tests approfondis pour que vous ayez le bon produit pour chaque réparation.



## AÉROSOLS

PAGES 14 - 20

Nos aérosols **Premium** sont parfaits pour les petites réparations. Les buses spéciales anti-colmatage donnent une finition exceptionnelle similaire au pistolet à chaque utilisation. La gamme **Power Can™** a été formulée pour recréer des résultats professionnels tout en gardant la commodité d'un aérosol. Le système **Custom Can™** offre un remplissage instantané et précis des teintes en aérosol.



Les revêtements **U-POL** offrent des performances supérieures avec une gamme de formulations adaptées à diverses conditions en carrosserie et à des applications spécialisées. Cela comprend la gamme complète **SYSTEM 20** et les revêtements spécialisés haute performance.



**U-POL** offre une gamme complète de diluants et de produits de peinture complémentaires pour préparer les surfaces automobiles et faciliter une application sur un revêtement lisse.



**RAPTOR** est un revêtement de protection résistant et teintable. Cette solution offre une barrière de protection efficace dans n'importe quel environnement.



La gamme d'adhésifs et joints **U-POL** est conçue pour fournir des solutions de collage et d'étanchéité pour diverses applications automobiles.



Les abrasifs et polish haute performance **U-POL** permettent d'éliminer rapidement les défauts de surface pour obtenir une finition brillante.

**U-POL** offre une vaste gamme d'abrasifs et de consommables - un must pour chaque atelier de carrosserie.

# PRÉSENTOIRS

## U-POL

**U-POL** vous accompagne dans le développement de vos ventes au comptoir.

- Agencer les produits dans le sens de la réparation
- Répondre à une activité croissante



## AÉROSOLS PREMIUM



La gamme d'**Aérosols Premium** offre des technologies de haute performance pour atteindre des résultats exceptionnels pour les petites réparations.

- Présentoir clair et bien segmenté avec les informations essentielles sur les côtés
- Positionnez-le stratégiquement et générez plus d'achats impulsifs
- Attirez l'attention et augmentez la visibilité des produits
- Maximisez l'espace de votre comptoir avec un présentoir



## RAPTOR

**RAPTOR** offre maintenant un système de merchandising complet.

- Générez des achats impulsifs
- Design dynamique : en-tête accrocheuse et icônes
- Idéal pour l'automobile, le tout-terrain, les secteurs maritime, commercial, industriel et agricole





# RAPTOR®

REVÊTEMENT DE PROTECTION  
RÉSISTANT ET TEINTABLE

## REVÊTEMENT DE PROTECTION 2K

La performance d'un produit 2K avec la commodité d'un aérosol



## APPRÊT D'ACCROCHAGE

Génère une accroche de la peinture sur les surfaces difficiles comme l'acier galvanisé et l'aluminium



## PROMOTEUR D'ADHÉRENCE

Génère une accroche de la peinture sur la plupart des surfaces automobiles : plastiques, aluminium et fibre de verre



## RAPTOR EN BLANC

La protection RAPTOR maintenant disponible en version blanche



## RAPTOR TRACTION

Additif antidérapant amélioré, maintenant translucide

[www.raptorcoatings.com](http://www.raptorcoatings.com)

# MASTICS U-POL

Gamme complète de mastics pour satisfaire les besoins des carrossiers en termes de qualité et de performance. Nos produits sont fabriqués avec les dernières technologies de résine pour réaliser des finitions parfaites.

## U-POL EXPERT



**Surfaces :** Direct sur métal, peinture fabricant préparée, SMC, fibre de verre, cataphorèse légèrement poncée

### EXPERT MULTI Mastic Multifonction

Idéal pour les applications en charge moyenne ou finition. Sa mise en forme est facile.

- Charge jusqu'à 4mm
- Finition lisse
- Facile à poncer pour plus d'efficacité
- Pas de porosité, ne nécessite pas de mastic de finition
- Excellente adhérence

RÉFÉRENCE	FORMAT	COULEUR	PAR CARTON
17-4682	Boîte 1.1L	Beige	8



2% à 20°C



20 mins



P80-P120

P180-P240



**Surfaces :** Direct sur métal, peinture fabricant préparée, aluminium, galvanisé, SMC, fibre de verre, cataphorèse légèrement poncée

### EXPERT GLAZE Mastic de Finition

Idéal pour les réparations très fines, les petites imperfections et les réparations localisées.

- Charge jusqu'à 2mm
- Finition lisse
- Extrêmement facile à poncer
- Auto-nivelant, superbes caractéristiques de refusion

RÉFÉRENCE	FORMAT	COULEUR	PAR CARTON
17-539W	Poche 880ml	Blanc	6



2% à 20°C



20 mins



P180

P240-P320

## RAPID SYSTEM™



**Surfaces :** Direct sur métal, peinture fabricant préparée, aluminium, galvanisé, SMC, fibre de verre, cataphorèse légèrement poncée

### RAPID MULTI Mastic Multifonction

Le mastic Rapid System est le mastic au séchage le plus rapide, avec sa technologie innovante. Il est très facile à appliquer, réduit le temps d'immobilisation des véhicules et augmente la productivité des carrosseries.

- Sèche en 10 minutes
- Pour des réparations de profondeur moyenne
- Adhérence supérieure à de nombreux supports

RÉFÉRENCE	FORMAT	COULEUR	PAR CARTON
RS6101	Boîte 1.1L	Gris	6
RS6103	Boîte 3L	Gris	4



2% à 20°C



10 mins



P180-P240



## RAPID SYSTEM™



## RAPID GLAZE

### Mastic de Finition

Le mastic de finition auto-nivelant Rapid System est spécialement formulé pour terminer de très fines réparations et corriger les petites imperfections. Cette formulation à séchage rapide est très lisse et fine.

- Sèche en 6-8 minutes
- Ultra-fin, finition facile à poncer



2% à 20°C



6-8 mins



P180-P240



**Surfaces :** Direct sur métal, peinture fabricant préparée, aluminium, galvanisé, SMC, fibre de verre, cataphorèse légèrement poncée

RÉFÉRENCE	FORMAT	COULEUR	PAR CARTON
RS6208	Poche 880ml	Bleu	6

## EXTRA



## EXTRA

### Mastic de Remplissage

Mastic polyester pour une application en charge.

- Excellentes propriétés de remplissage
- Adhère à de nombreuses surfaces



2% à 20°C



20 mins



P80-P120



**Surfaces :** Direct sur métal, peinture fabricant préparée, SMC, fibre de verre, cataphorèse légèrement poncée

RÉFÉRENCE	FORMAT	COULEUR	PAR CARTON
UPOLE/2	Boîte 1.1L	Gris Clair	8
UPOLE/4	Boîte 2.1L	Gris Clair	4



## EXTRA GOLD

### Mastic Fin Facile à Poncer

Mastic polyester multifonction compatible avec la plupart des supports y compris le galvanisé.

- Application fine
- Excellente adhérence
- Sans porosité



2% à 20°C



20 mins



P80-P120



**Surfaces :** Direct sur métal, peinture fabricant préparée, SMC, fibre de verre, cataphorèse légèrement poncée

RÉFÉRENCE	FORMAT	COULEUR	PAR CARTON
UPEG/BL	Poche 1L	Crème	6
UPEG/2	Boîte 1.1L	Crème	8
DIS/EG	Cartouche 1.3L	Crème	6



## TOP STOP GOLD

### Mastic de Finition Très Fin Facile à Poncer

Mastic polyester multifonction de finition compatible avec la plupart des supports y compris le galvanisé.

- Application très onctueuse
- Surface parfaite avant la mise en peinture
- Sans porosité



2% à 20°C



20 mins



P80-P120



**Surfaces :** Direct sur métal, peinture fabricant préparée, SMC, fibre de verre, cataphorèse légèrement poncée

RÉFÉRENCE	FORMAT	COULEUR	PAR CARTON
TOPG/BM	Poche 600ml	Beige	10
TOPG/2	Boîte 1.1L	Beige	8
DIS/TOPG	Cartouche 1.3L	Beige	6

## RÉPARATIONS SPÉCIFIQUES

Ces mastics U-POL sont formulés pour des réparations spécifiques où un mastic multifonction ne sera pas adéquat. Chaque produit a été soumis à des tests approfondis pour que vous ayez le bon produit pour chaque réparation.



### U-POL D™ Mastic Aluminium

Mastic aluminium idéal pour les réparations sur supports métalliques et rebouchage.

- Renforcé avec des fibres d'aluminium pour plus de solidité
- Facile à poncer, finition lisse et soignée



**Surfaces :** SMC, fibre de verre, acier, aluminium, GRP (plastique renforcé fibre de verre), peinture fabricant, bois

RÉFÉRENCE	FORMAT	COULEUR	PAR CARTON
UPOLD/2	Boîte 1.1L	Gris Argenté	8
DIS/D	Cartouche 1.3L	Gris Argenté	6



2% à 20°C



20 mins



P80-P120  
P180-P240



### FIBRAL® Mastic Fibre de Verre avec Fibres Courtes

Mastic bi-composants renforcé de fibre de verre idéal pour le remplissage tout en offrant un revêtement de plastique renforcé fibre de verre résistant.

- Étanche
- Peut être mis en forme et poncé une fois sec
- Recouvrable d'un mastic polyester standard ou apprêté directement



**Surfaces :** Acier nu, fibre de verre, SMC, GRP (plastique renforcé fibre de verre), peinture sèche

RÉFÉRENCE	FORMAT	COULEUR	PAR CARTON
FIB/2	Boîte 900ml	Jaune	8
FIB/BL	Poche 1L	Jaune	6
DIS/FIB	Cartouche 1.28L	Jaune	6



3% à 20°C



20 mins



P80-P120  
P180-P240



### U-POL B™ Mastic Fibre de Verre avec Fibres Longues

Mastic fibre de verre avec fibres longues, idéal pour les très grosses réparations et pour combler les trous sur des surfaces en acier, en plastique renforcé et fibre de verre (GRP).

- Excellentes propriétés de remplissage
- Résistant à l'eau (étanche)
- Facile à couvrir avec un mastic polyester standard (ex : Expert Multi)
- Résistant, mise en œuvre et ponçage facile.



**Surfaces :** Acier nu, fibre de verre, SMC, GRP (plastique renforcé fibre de verre), peinture sèche

RÉFÉRENCE	FORMAT	COULEUR	PAR CARTON
UPOLB/2	Boîte 1L	Jaune	8



4% à 20°C



20-25 mins



P80-P180



### PLAST X™ Mastic pour Plastiques Très Flexible

Mastic flexible pour les réparations sur plastiques (pare-chocs par exemple).

- Haute adhérence et flexibilité sur la plupart des composants en plastique
- Peut être utilisé avec de la trame d'aluminium pour réparer les trous



**Surfaces :** SMC, fibre de verre, composite, GRP (plastique renforcé fibre de verre), métal nu, aluminium, galvanisé

RÉFÉRENCE	FORMAT	COULEUR	PAR CARTON
PLAS/6	Boîte 600ml	Noir	6



2% à 20°C



30 mins



P120-P180  
P180-P240

## RÉPARATIONS SPÉCIFIQUES



### SMC™ Mastic Renforcé de Fibres de Carbone

Mastic renforcé avec des fibres de carbone pour réparer les fissures et trous sur le SMC, la fibre de verre, les composites et autres matériaux rigides.

- Renforcé avec de la fibre de carbone pour plus de solidité
- Facile à poncer, finition très soignée
- Haute adhérence à de nombreux supports
- Deux couleurs disponibles

RÉFÉRENCE	FORMAT	COULEUR	PAR CARTON
SMCW/2	Boîte 1.1L	Blanc	8
SMCB/2	Boîte 1.1L	Noir	8



2% à 20°C



20 mins



P80-P120  
P180-P240



**Surfaces :** SMC, fibre de verre, composite, GRP (plastique renforcé fibre de verre), métal nu, aluminium, galvanisé



### REFACE™ Apprêt Polyester Pistolable

Apprêt polyester à deux composants pour réparer de grandes surfaces. Idéal pour la plupart des systèmes de peinture.

- Très garnissant
- Facile à poncer, surface lisse idéale avant la mise en peinture
- Durcisseur inclus

RÉFÉRENCE	FORMAT	COULEUR	PAR CARTON
HAR/SF	Bouteille 50ml	Durcisseur Transparent	6
UPOL/SF1	Bidon 1L	Blanc	6
UPOL/SF2	Bidon 2.5L	Blanc	4



3% à 20°C



30 mins à 60°C  
2-3 h à 20°C



P400-P600



**Surfaces :** Mastic polyester, peinture sèche

## TOP STOP



### TOP STOP Mastic de Finition Lisse

Mastic de finition facile à étaler et à poncer.

- S'étale facilement en couches fines pour une surface parfaite avant de repeindre
- Idéal pour de petites imperfections dans toutes les surfaces avant de repeindre

RÉFÉRENCE	FORMAT	COULEUR	PAR CARTON
TOP/M	Boîte 750nl	Or	8



2% à 20°C



20 mins



P80-P180



**Surfaces :** Direct sur métal, peinture fabricant préparée, SMC, fibre de verre, cataphorèse légèrement poncée

## MASTIC DOLPHIN™

### MASTIC DOLPHIN™ 1K Mastic Acrylique 1K Ultra Lisse

Le Mastic Dolphin 1K est pratique et prêt-à-l'emploi. Parfait pour les imperfections et petits trous, et notamment pour les situations de dernière minute.

- Mastic acrylique ultra lisse avec une excellente adhérence
- Séchage rapide et facile à utiliser
- Prêt-à-l'emploi
- Pas besoin de durcisseur

RÉFÉRENCE	FORMAT	COULEUR	PAR CARTON
DOLST/TU	Tube 200g	Vert Olive	6



15 mins



À Sec P400-P600



**Surfaces :** Direct sur métal, peinture fabricant préparée, aluminium, galvanisé, SMC, fibre de verre, cataphorèse légèrement poncée, majorité des plastiques





**Surfaces :** Acier nu, fibre de verre, SMC, GRP (plastique renforcé fibre de verre), peinture sèche

### P.38® Mastic Multifonction

Le Mastic Multifonction P.38 ISOPON est facile à utiliser, durable et formulé pour réparer les petits dommages, y compris bosses et rayures sur la plupart des carrosseries. P.38 existe également en cartouche avec buse auto-mélangeuse garantissant un mélange homogène, solution propre et pratique.

- Facile à mélanger
- Séchage rapide en 20 minutes, prêt à apprêter
- Facile à poncer

RÉFÉRENCE	FORMAT	COUVRE	PAR CARTON
P38/S	Boîte 250ml	560 cm <sup>2</sup> *	12

\* à 3.5cm de profondeur



2% à 20°C



20-30 mins



P80-P180



**Surfaces :** SMC, fibre de verre, composite, GRP (plastique renforcé fibre de verre), métal nu, aluminium, galvanisé

### P.40® Mastic Fibres pour Grosses Réparations

Le Mastic Fibres pour Grosses Réparations P.40 ISOPON est idéal pour réparer les trous jusqu'à 75 mm de large sur la plupart des types de métaux.

- Formule renforcée en fibres de verre
- Résistant, durable et facile à poncer
- Facile à mélanger
- Peut être utilisé avec une trame d'aluminium pour réparer les plus gros trous

RÉFÉRENCE	FORMAT	COUVRE	PAR CARTON
P40/S	Boîte 250ml	560 cm <sup>2</sup> *	12

\* à 3.5cm de profondeur



4% à 20°C



20-30 mins



P80-P180



**Surfaces :** Métal, bois, briques et plastiques rigides

### FASTGLAS® Kit Fibres de Verre

Le Kit Fastglas ISOPON contient tout ce dont vous avez besoin pour réparer tout type d'objet avec de la fibre de verre renforcée.

- Réparation résistante, légère et imperméable
- Adhère à la plupart des matériaux : métal, bois, briques, pierre et céramique
- Séchage rapide en 20-30 minutes en conservant sa forme de façon permanente
- Rapide et facile à utiliser

RÉFÉRENCE	FORMAT	COUVRE	PAR CARTON
GL/SM/D	Petit Kit	0.25 m <sup>2</sup>	6
GL/LA/D	Grand Kit	0.50 m <sup>2</sup>	4



1 petit pois pour 10ml de résine



20 mins



**Surfaces :** Peinture d'origine, acier doux, e-coat, SMC, mastic polyester, apprêt d'accrochage (pour le galvanisé et l'aluminium)

### ZINC 182® Apprêt Anti-Rouille

Cet aérosol ZINC 182 ISOPON protège les métaux ferreux contre la rouille et fournit une surface parfaite pour la peinture.

- Application facile
- Finition parfaitement lisse idéale pour apprêter
- Séchage rapide
- Idéal pour être utilisé avec les mastics ISOPON

RÉFÉRENCE	FORMAT	COUVRE	PAR CARTON
Z182/AL	Aérosol 450ml	3m <sup>2</sup>	12



1-2 couches à 25cm



Le Lendemain



## DURCISSEUR BPO

### Pour Mastics Polyester

Durcisseur pouvant être utilisé avec tous les mastics polyester U-POL.

- Ponçage facile
- Application lisse
- Excellentes propriétés de remplissage

RÉFÉRENCE	FORMAT	COULEUR	PAR CARTON
HRED/L	Sachet 40g	Rouge	20
HWHITE/L	Sachet 40g	Blanc	20
HAR/DISP	Distributeur 1.3L	Gris Argenté	18



## ONION BOARD™

### Palette de Mélange Multi-Feuilles

Spécialement créée pour résister aux solvants et aux résines.

- Réduit le temps de nettoyage
- Simplement détacher les feuilles après utilisation

RÉFÉRENCE	FORMAT	COULEUR	PAR CARTON
ON/1	Bloc de 100 Feuilles	Blanc	10



## APPLICATEURS POUR MASTICS

Applicateurs plastiques avec des bords très fins pour une finition lisse.

- Disponibles à l'unité ou en jeu de trois avec des tailles différentes

RÉFÉRENCE	FORMAT	COULEUR	PAR CARTON
APL/1	Applicateur	Noir	20
APL/3	Jeu de 3 Applicateurs	Varié	20



## DISTRIBUTEUR

### Pour Mastics et Durcisseurs

Système breveté U-POL pour distribuer le mastic et son durcisseur.

- Assure la proportion correcte de produit à chaque utilisation
- Design petit et portable

RÉFÉRENCE	FORMAT	COULEUR	PAR CARTON
DISP/1	Distributeur	-	6

# AÉROSOLS PREMIUM U-POL



Nos aérosols Premium sont parfaits pour les petites réparations. Les buses spéciales anti-colmatage donnent une finition exceptionnelle similaire au pistolet à chaque utilisation.

## AÉROSOLS PREMIUM



### CLEAR#1 Vernis

Vernis ultra-performant, idéal pour les petites réparations (coques de rétroviseurs, poignées de portes et moulures).

- Très bon débit
- Facile à utiliser et séchage rapide
- Compatible avec bases aqueuses et solvantées
- Ne jaunit pas



1-2 couches à 25cm



60 mins

RÉFÉRENCE	FORMAT	COULEUR	PAR CARTON
CLEAR/AL	Aérosol 450ml	Transparent	6



### WELD#2 Apprêt Soudure

Apprêt conducteur offrant une excellente adhérence et une protection anti-rouille lorsqu'il est appliqué avant la soudure par point, au MIG ou au TIG.

- Séchage rapide qui permet d'accélérer l'opération de soudure
- Très forte concentration de **zinc** ou de **cuivre**
- Résistance à la corrosion
- Excellente refusion autour de la soudure



1-2 couches à 25cm



10-20 mins

RÉFÉRENCE	FORMAT	COULEUR	PAR CARTON
WELD/AL	Aérosol 450ml	Zinc	6
WELDC/AL	Aérosol 450ml	Cuivre	6



### SPOT#3 Apprêt Localisé Universel

Apprêt universel à séchage rapide, idéal pour les petites réparations. À utiliser directement sur le métal et la plupart des éléments en plastique.

- Très flexible, excellente adhérence
- Peut être recouvert avec une peinture à l'eau ou solvantée
- Séchage rapide, facile à poncer



1-2 couches à 25cm



15-20 mins

RÉFÉRENCE	FORMAT	COULEUR	PAR CARTON
SPOT/AL	450ml Aérosol	Gris	6

**Surfaces :** Direct sur métal, peinture fabricant préparée, aluminium, galvanisé, SMC, fibre de verre, cataphorèse légèrement poncée





**Surfaces :** Direct sur métal, peinture fabricant préparée, aluminium, galvanisé, SMC, fibre de verre, cataphorèse légèrement ponçée



## GRIP#4

### Promoteur d'Adhérence Universel 1K

Promoteur d'adhérence universel prêt-à-emploi pour la peinture, les adhésifs et les joints. Idéal pour toutes les surfaces automobiles telles que les plastiques, l'aluminium, la fibre de verre, le galvanisé et les surfaces peintes.

- Améliore l'accroche sur les surfaces difficiles d'accès
- Peut être recouvert avec une base solvantée
- Séchage rapide
- Sous-couche homologuée avec RAPTOR



1-2 couches à 25cm



10-20 mins

RÉFÉRENCE	FORMAT	COULEUR	PAR CARTON
GRIP/AL	Aérosol 450ml	Transparent	6



**Surfaces :** Direct sur métal, peinture fabricant préparée, aluminium, galvanisé, SMC, fibre de verre, cataphorèse légèrement ponçée



## HIGH#5

### Apprêt Garnissant

Apprêt à très haut pouvoir garnissant idéal pour atteindre une surface lisse avant d'appliquer la peinture.

- Idéal pour les petites réparations
- Reproduit une couche aussi épaisse qu'un apprêt appliqué au pistolet
- Séchage rapide, facile à poncer
- Buse standard pour les applications traditionnelles
- **Buse à jet plat** pour une pulvérisation type pistolet



1-2 couches à 25cm



60 mins

RÉFÉRENCE	FORMAT	COULEUR	PAR CARTON
HIGHG/AL	Aérosol 450ml	Gris	6
HIGHDG/AL	Aérosol 450ml	Gris Foncé	6
HIGHB/AL	Aérosol 450ml	Noir	6
HIGHW/AL	Aérosol 450ml	Blanc	6

### Anciennement S2002/AL



**Surfaces :** Direct sur métal, peinture fabricant préparée, aluminium, galvanisé, SMC, fibre de verre, cataphorèse légèrement ponçée



## WIPE#6

### Dégraissant Solvanté

Dégraissant anti-statique et anti-silicone nettoyant tous les contaminants y compris cire, graisse et silicones.

- Évaporation rapide pour les réparations localisées
- Formule non agressive pour éviter d'attaquer la peinture existante
- Peut être utilisé sur du métal nu et sur la peinture existante
- Idéal pour une préparation rapide



1-2 couches à 25cm



RÉFÉRENCE	FORMAT	COULEUR	PAR CARTON
WIPE/AL	Aérosol 450ml	Transparent	6

### Anciennement S2004/AL



**Surfaces :** Direct sur métal, peinture fabricant préparée, aluminium, galvanisé, SMC, fibre de verre, cataphorèse légèrement ponçée



## GUIDE#7

### Guide de Ponçage à Sec

Poudre sèche très efficace pour révéler les imperfections de surface lors du ponçage du mastic ou de l'apprêt.

- N'encrasse pas les disques abrasifs
- Peut être poncé à l'eau et à sec
- Sèche instantanément



1-2 couches à 25cm

RÉFÉRENCE	FORMAT	COULEUR	PAR CARTON
GUIDE/AL	Aérosol 450ml	Noir	6



**Surfaces :** Direct sur métal, peinture fabricant préparée, aluminium, galvanisé, SMC, fibre de verre, cataphorèse légèrement poncée



## ACID#8

### Apprêt d'Accrochage 1K

Génère une accroche de la peinture sur le métal à nu (métaux, acier galvanisé, aluminium, ...).

- Impression apprêt
- Séchage rapide et finition très lisse
- Propriétés anti-corrosives
- Peut être recouvert avec une peinture à l'eau ou solvantée
- Sous-couche homologuée avec RAPTOR



1-2 couches à 25cm



10-20 mins

RÉFÉRENCE	FORMAT	COULEUR	PAR CARTON
ACID/AL	Aérosol 450ml	Gris	6

Également disponible en bidon d'1L - ACID/1 page 23

### Anciennement S2043/AL



## BLEND#9

### Diluant Raccords

Diluant raccords rapide et efficace pour noyer les raccords des vernis et brillants directs.

- Raccords et finitions invisibles
- Peut être utilisé avec tous les vernis
- Idéal pour les petites réparations



1 couche à 25cm

RÉFÉRENCE	FORMAT	COULEUR	PAR CARTON
BLEND/AL	Aérosol 450ml	Transparent	6

### Anciennement GRAVA/B



**Surfaces :** Direct sur métal, peinture fabricant préparée, aluminium, galvanisé, SMC, fibre de verre, cataphorèse légèrement poncée



## GUARD#10

### Protecteur Anti-Gravillons

Revêtement texturé et durable assurant une protection contre les projections de gravillons. Fourni avec **deux buses** pour une finition fine ou plus épaisse.

- Insonorisant, idéal pour les panneaux de carrosserie
- Peut être recouvert avec une peinture à l'eau ou solvantée
- Fort pouvoir couvrant, cache les marques de soudure
- Séchage rapide
- Idéal pour dessous de véhicules et bas de caisse



1-2 couches à 25cm



3-4 h

RÉFÉRENCE	FORMAT	COULEUR	PAR CARTON
GUARD/AL	Aérosol 450ml	Noir	6



## TRIM#11

### Peintures

Peintures garnissantes pour restaurer l'apparence d'origine des accessoires (poignées, coques de rétroviseurs, pare-chocs, enjoliveurs et jantes alu, ...).

- Fort pouvoir couvrant
- 60% de pigments en plus que le Power Can, 15 microns par couche
- Couvre 4.5m<sup>2</sup>
- Peut être utilisé sur la peinture existante
- Séchage rapide, formulation anti-colmatage
- Choix de finitions disponible



1-2 couches à 25cm



20-30 mins

RÉFÉRENCE	FORMAT	COULEUR	PAR CARTON
TRIMGB/AL	Aérosol 450ml	Noir Brillant	6
TRIMMB/AL	Aérosol 450ml	Noir Mat	6
TRIMSB/AL	Aérosol 450ml	Noir Satin	6
TRIMGW/AL	Aérosol 450ml	Blanc Brillant	6
TRIMSLW/AL	Aérosol 450ml	Jante Alu	6
TRIMSTW/AL	Aérosol 450ml	Jante Fer	6



### Apprêt d'Accrochage EXPERT

Apprêt mono-composant à séchage rapide qui promeut l'adhérence aux surfaces difficiles telles que le galvanisé, l'aluminium et le métal nu. Idéal pour recouvrir les surfaces avant de les peindre et pour une meilleure résistance contre la corrosion.

- Buse ajustable pour un meilleur contrôle de l'épaisseur de couche
- Finition lisse et non-poreuse
- Anti-corrosif
- Recouvrable mouillé-sur-mouillé



1-2 couches à 25cm



10-20 mins

RÉFÉRENCE	FORMAT	COULEUR	PAR CARTON
168-812	Aérosol 450ml	Vert	6



### Vernis Mono-Composant EXPERT

Surface très brillante, résistante aux U.V. et avec une finition durable.

- Buse ajustable pour un meilleur contrôle de l'épaisseur de couche
- Résistant aux U.V.
- Sans isocyanate



1-2 couches à 25cm



30 mins

RÉFÉRENCE	FORMAT	COULEUR	PAR CARTON
169-502	Aérosol 450ml	Transparent	6



### Apprêt Localisé EXPERT

Apprêt universel séchant très rapidement. Idéal pour les petites réparations.

- Buse ajustable pour un meilleur contrôle de l'épaisseur de couche
- Adhérence à tout support
- Facile à poncer
- Sans chromate



1-2 couches à 25cm



15-20 mins

RÉFÉRENCE	FORMAT	COULEUR	PAR CARTON
168-212	Aérosol 450ml	Gris	6



### Apprêt Garnissant EXPERT

Résine de nouvelle technologie pour un séchage plus rapide.

- Buse ajustable pour un meilleur contrôle de l'épaisseur de couche
- Adhérence à tout support
- Facile à poncer
- Sans chromate



1-2 couches à 25cm



30 mins

RÉFÉRENCE	FORMAT	COULEUR	PAR CARTON
168-412	Aérosol 450ml	Gris	6
168-422	Aérosol 450ml	Noir	6
168-432	Aérosol 450ml	Blanc	6
168-442	Aérosol 450ml	Gris Foncé	6
168-452	Aérosol 450ml	Rouge	6
168-462	Aérosol 450ml	Vert	6
168-482	Aérosol 450ml	Jaune	6



## AÉROSOLS POWER CAN



### Apprêt Garnissant POWER CAN™

Apprête et remplit les imperfections avant la mise en peinture. À utiliser sur de la peinture, du mastic polyester ou du GRP.

- Peut être peint avec la plupart des systèmes de peinture
- Sans chromate, facile à poncer
- Bon pouvoir couvrant et séchage rapide



1-2 couches à 25cm



10-20 mins

RÉFÉRENCE	FORMAT	COULEUR	PAR CARTON
PCPG/AL	Aérosol 500ml	Gris	12



### Vernis POWER CAN™

Vernis idéal pour de petites réparations.

- Excellente finition brillante et résistance aux U.V.
- À utiliser sur une couche de base ou un vernis
- Séchage rapide et durable



1-2 couches à 25cm



30 mins

RÉFÉRENCE	FORMAT	COULEUR	PAR CARTON
PCLC/AL	Aérosol 500ml	Transparent	12



### Peinture POWER CAN™

Peinture garnissante à appliquer sur des surfaces apprêtées afin d'atteindre une finition mate, satinée ou brillante.

- Facile à utiliser et flexible
- Pratique, réduit la consommation de peinture
- Peintures économiques et durables
- Couvre 2m<sup>2</sup>



2-3 couches à 25cm



20-30 mins

RÉFÉRENCE	FORMAT	COULEUR	PAR CARTON
PCGB/AL	Aérosol 500ml	Noir Brillant	12
PCGW/AL	Aérosol 500ml	Blanc Brillant	12
PCMB/AL	Aérosol 500ml	Noir Mat	12
PCSB/AL	Aérosol 500ml	Noir Satin	12

## AÉROSOLS ISOPON



### ZINC 182® Apprêt Anti-Rouille

Cet aérosol ZINC 182 ISOPON protège les métaux ferreux contre la rouille et fournit une surface parfaite pour la peinture.

- Application facile
- Finition parfaitement lisse idéale pour apprêter
- Séchage rapide
- Idéal pour être utilisé avec les mastics ISOPON



1-2 couches à 25cm



Le Lendemain



**Surfaces :** Peinture d'origine, acier doux, e-coat, SMC, mastic polyester, apprêt d'accrochage (pour le galvanisé et l'aluminium)

RÉFÉRENCE	FORMAT	COUVRE	PAR CARTON
Z182/AL	Aérosol 450ml	3m <sup>2</sup>	12



## Nettoyant Plastique PLAST X

- Facile d'utilisation
- N'attaque pas et ne ramollit pas les plastiques
- Faible odeur



1-2 couches à 25cm



RÉFÉRENCE	FORMAT	COULEUR	PAR CARTON
PLAS/1	Aérosol 400ml	Transparent	9



## Promoteur d'Adhérence PLAST X

Idéal pour remplir les petites imperfections et marques de ponçage.

- Repeignable avec une peinture à l'eau ou solvantée
- Séchage rapide, facile à poncer



1-2 couches à 25cm



10-20 mins

RÉFÉRENCE	FORMAT	COULEUR	PAR CARTON
PLAS/2	Aérosol 400ml	Transparent	9



## Apprêt pour Plastiques PLAST X

À appliquer directement sur les plastiques et surfaces difficiles - pas besoin de promoteur d'adhérence.

- Idéal pour remplir les petites imperfections et marques de ponçage
- Séchage rapide, facile à poncer



1-2 couches à 25cm



30 mins

RÉFÉRENCE	FORMAT	COULEUR	PAR CARTON
PLAS/3	Aérosol 400ml	Gris	9
PLAS/3B	Aérosol 400ml	Gris Très Garnissant	9



## Restructurant Gros ou Fin PLAST X

- Facile à utiliser et flexible
- Créé pour atteindre la finition texturée d'origine sur les accessoires
- Peut être repeint en 15 minutes



1-2 couches à 80cm



Gros 30 mins  
Fin 10-15 mins

RÉFÉRENCE	FORMAT	COULEUR	PAR CARTON
PLAS/4C	Aérosol 400ml	Noir Gros	9
PLAS/4F	Aérosol 400ml	Noir Fin	9



## Peintures PLAST X

Peinture pour plastiques préalablement apprêtés.

- Finition satinée et durable
- Excellent pouvoir couvrant et séchage rapide



1-2 couches à 25cm



60 mins

RÉFÉRENCE	FORMAT	COULEUR	PAR CARTON
PLAS/5B	Aérosol 400ml	Noir	9
PLAS/5BG	Aérosol 400ml	Gris Basalte	9
PLAS/5DG	Aérosol 400ml	Gris Foncé	9
PLAS/5LG	Aérosol 400ml	Gris Clair	9
PLAS/5MG	Aérosol 400ml	Gris Moyen	9
PLAS/5SB	Aérosol 400ml	Noir Signal	9

## SYSTÈME DE REMPLISSAGE

**CUSTOM CAN™ FILL-ONE****Machines de Remplissage FILL-ONE Custom Can**

Machines de remplissage Fill-One Custom Can pneumatiques et manuelles, idéales pour remplir des aérosols, une couleur à la fois.

- Remplissage rapide, 10 secondes par aérosol
- Bouchon indicateur de couleur
- Compatible avec les aérosols pré-gazés Fill-One

RÉFÉRENCE	DESCRIPTION	FORMAT	PAR CARTON
CCFOFILLP	Remplisseur d'Aérosols Fill-One	Pneumatique	1
CCFOFILLM	Remplisseur d'Aérosols Fill-One	Manuel	1
CCFOUP/AL	Aérosol Solvanté Pré-Gazé	Aérosol 400ml	12
CCFOWP/AL	Aérosol à Base d'Eau Pré-Gazé	Aérosol 400ml	12
CCFOBASEP	Embase	-	1

**FILL-ONE Aérosols**

Aérosols pré-gazés, prêts à être remplis avec 100ml de peinture.

- Bouchon indicateur de couleur
- Application et rendu proches d'une finition au pistolet

RÉFÉRENCE	FORMAT	PAR CARTON
CCFOUP/AL	Aérosol à Base Solvantée 400ml	12
CCFOWP/AL	Aérosol à Base H <sup>2</sup> O 400ml	12

**CUSTOM CAN™ Centre de Couleurs****Machine de Remplissage Pneumatique Custom Can**

Une dose de 100ml de peinture permet d'obtenir un aérosol de 400ml prêt à l'emploi. Conçue pour le remplissage répétitif d'aérosols dans un environnement professionnel. Elles sont faciles à installer.

- Facile à utiliser : avec opération de remplissage pneumatique "One-Shot"
- Remplissage simple ou multiple d'aérosols : compatible avec les bases aqueuses ou solvantées
- Remplissage précis et sûr : auto-position des aérosols dans le cylindre de remplissage
- Facile à nettoyer : seulement 2 parties de la machine à nettoyer

RÉFÉRENCE	DESCRIPTION	PAR CARTON
CCFILLP	Machine de Remplissage Pneumatique Custom Can	1
CCCUPFS	Réservoir	1
CCRUBRING	Outil de Purge	1
CCPTIPFS	Embout Piston	1

**CUSTOM CAN™ Centre de Couleurs****Machine de Multi-Remplissage Électrique Custom Can**

Pour le remplissage des aérosols Custom Can. C'est une machine entièrement automatisée qui dispose d'une minuterie pour pomper la quantité de peinture requise dans chaque aérosol.

- Facile à installer : aucune alimentation d'air requise, aucun problème de pression d'air du compresseur
- Plus rapide : remplit 360 aérosols par heure
- Propre et nécessite peu d'espace
- Gain de temps : pas de porte, plus rapide de changer les aérosols lors du remplissage
- Sécurisé : tirer facilement le levier pour localiser la vave en toute sécurité

RÉFÉRENCE	DESCRIPTION	PAR CARTON
CCMILLE	Machine de Multi-Remplissage Custom Can	1

**CUSTOM CAN™ Aérosols**

Aérosols pré-gazés, prêts à être remplis avec 100ml de peinture.

- Application et rendu proches d'une finition au pistolet
- Miscible avec toutes bases solvantées ou H<sup>2</sup>O, selon l'aérosol

RÉFÉRENCE	FORMAT	PAR CARTON
CCUP/AL	Aérosol à Base Solvantée 400ml	12
CCWP/AL	Aérosol à Base H <sup>2</sup> O 400ml	12

# REVÊTEMENTS U-POL

Les revêtements **U-POL** offrent des performances supérieures avec une gamme de formulations adaptées à diverses conditions en carrosserie et à des applications spécialisées. Cela comprend la gamme complète **SYSTEM 20** et les revêtements spécialisés haute performance.



## SYSTEM 20

- SYSTEM 20 est une gamme complète de vernis, apprêts et diluants pour une application sur la plupart des systèmes de peinture aqueux ou solvantés.
- Le SYSTEM 20 offre une excellente résistance aux U.V., durabilité et brillance
- Les revêtements SYSTEM 20 sont disponibles dans des formulations conformes COV





# APPRÊTS SYSTEM 20

Apprêts **SYSTEM 20** - gamme d'apprêts automobiles de haute qualité pouvant s'appliquer sur la plupart des surfaces, y compris la cataphorèse.



## S2021

### Apprêt Garnissant UHS 5:1

Apprêt multifonction "2 en 1" au séchage rapide - apprêt garnissant (possible en surfaçant et wet wet). Résistance à la corrosion, convient pour tout type de réparations.

- Excellent pouvoir couvrant
- Très bon pouvoir garnissant, facile à poncer
- Séchage rapide
- À utiliser avec les durcisseurs S2030, S2032 et S2033



5:1



2-3 couches

30 mins à 60°C  
2-3 h à 20°C

RÉFÉRENCE	FORMAT	COULEUR	PAR CARTON
S2021W/1	Pot 1L	Blanc	6
S2021W/3	Pot 3L	Blanc	2
S2021W/5	Pot 5L	Blanc	2
S2021G/1	Pot 1L	Gris	6
S2021G/3	Pot 3L	Gris	2
S2021G/5	Pot 5L	Gris	2
S2021B/1	Pot 1L	Noir	6
S2021B/3	Pot 3L	Noir	2
S2021B/5	Pot 5L	Noir	2



## S2025

### Apprêt Très Garnissant 4:1

Apprêt multifonction "2 en 1" au séchage rapide - apprêt très garnissant (possible en surfaçant et wet wet). Résistance à la corrosion, convient pour tout type de réparations.

- Très bon pouvoir couvrant et surfaçant
- À utiliser avec les durcisseurs S2030, S2032 et S2033



4:1



2-3 couches

30 mins à 60°C  
3-4 h à 20°C

RÉFÉRENCE	FORMAT	COULEUR	PAR CARTON
S2025W/1	Pot 1L	Blanc	6
S2025W/3T	Pot 3L	Blanc	2
S2025W/4	Pot 4L	Blanc	2
S2025/1	Pot 1L	Gris	6
S2025/3T	Pot 3L	Gris	2
S2025/4	Pot 4L	Gris	2
S2025B/1	Pot 1L	Noir	6
S2025B/3T	Pot 3L	Noir	2
S2025B/4	Pot 4L	Noir	2



## ISOPON ZINC 182™

### Apprêt Anti-Rouille

Apprêt anti-rouille haute performance pour toutes les surfaces en métaux ferreux et sur la peinture existante.

- Bon pouvoir couvrant
- Pouvoir garnissant et surfaçant
- Peut être recouvert avec la plupart des systèmes de peinture

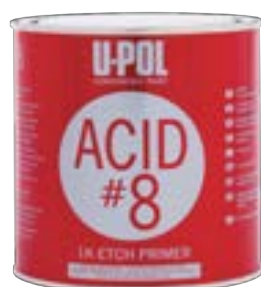


24 h



P400-P600

RÉFÉRENCE	FORMAT	COULEUR	PAR CARTON
Z182/M	Bidon 1L	Gris	6



## ACID#8

### Apprêt d'Accrochage 1K

Génère une accroche de la peinture sur le métal à nu (tous métaux, acier galvanisé, aluminium, ...).

- Séchage rapide
- Finition lisse
- Propriétés anti-corrosives



10-20 mins à 20°C



1-2 couches

RÉFÉRENCE	FORMAT	COULEUR	PAR CARTON
ACID/1	Bidon 1L	Gris	6

Également disponible en aérosol de 450ml - ACID/AL page 16



**Surfaces :** Direct sur métal, peinture fabricant préparée, aluminium, galvanisé, SMC, fibre de verre, cataphorèse légèrement poncée



## BRILLANTS DIRECTS SYSTEM 20

Pour un usage exclusivement  
INDUSTRIEL



## S20600

### Brillants Directs 2:1

Brillants directs acryliques de haute qualité pour une application directe sur les apprêts UHS U-POL. Facile à polir après avoir séché à l'air, en étuve ou aux infrarouges.

- Résistant aux U.V.
- Excellent pouvoir couvrant, brillance et durabilité
- À utiliser avec les durcisseurs S2030, S2032 et S2033

RÉFÉRENCE	FORMAT	COULEUR	PAR CARTON
S20600/1	Bidon 1L	Blanc Brillant	6
S20600/5	Bidon 5L	Blanc Brillant	2
S20610/1	Bidon 1L	Noir Brillant	6
S20610/5	Bidon 5L	Noir Brillant	2



## VERNIS SYSTEM 20

Vernis de haute qualité pour l'automobile. Ils sèchent rapidement pour donner une surface durable, brillante, facile à polir et avec une excellente résistance aux U.V. Formulé pour la plupart des systèmes de peinture (y compris aqueux), leurs tendu et adhérence sont excellents. Différentes formulations sont disponibles, toutes peuvent sécher à l'air, en cabine ou aux infrarouges.



## S2081SR

### Vernis Cristal Anti-Rayures

Vernis HS 2:1 offrant une surface durable et résistante aux rayures. Excellente profondeur et brillance, n'affecte pas la teinte de base. Recommandé pour petits travaux.

- Excellente résistance aux U.V.
- Performance et facilité d'utilisation
- À utiliser avec les durcisseurs S2030, S2032 et S2033

RÉFÉRENCE	FORMAT	COULEUR	PAR CARTON
S2081SR/1	Bidon 1L	Transparent	6
S2081SR/5	Bidon 5L	Transparent	2



## S2082SR

### Vernis Anti-Rayures Lent HS 2:1

Vernis acrylique HS bi-composants. Il sèche rapidement et a des propriétés anti-rayures optimales.

- Bonne tenue
- Grand pouvoir couvrant
- Résistance aux U.V.
- Brillance optimale et durable
- À utiliser avec les durcisseurs S2030, S2032 et S2033

RÉFÉRENCE	FORMAT	COULEUR	PAR CARTON
S2082SR/5	Bidon 5L	Transparent	2



## S2081EV

### Vernis Diamant UHS 3:1

Vernis UHS 3:1 offrant une surface très lisse et brillante. Utilisation en une couche légère suivie d'une couche pleine, pas de désolvantation entre les couches.

- Temps de séchage réduit de 30 à 50% avec l'accélérateur de vernis S2005EV
- Convient pour les petites réparations
- À utiliser avec les durcisseurs S2038EV et S2039EV

RÉFÉRENCE	FORMAT	COULEUR	PAR CARTON
S2081EV/1	Bidon 1L	Transparent	6
S2081EV/5	Bidon 5L	Transparent	2



## DURCISSEURS SYSTEM 20

Durcisseurs SYSTEM 20 - durcisseurs isocyanate d'excellente qualité pour les revêtements acryliques 2K. À utiliser avec les apprêts 2K, vernis et brillants directs. Ils n'affectent pas la teinte de base. Vitesses de séchage adaptées aux différentes tailles de réparations.



### S2030 Durcisseur Rapide\*

Durcisseur pour des revêtements bi-composants. À utiliser avec les apprêts UHS, vernis SR et brillants directs HS du SYSTEM 20.

- Idéal pour de petites réparations et réparations de panneaux

RÉFÉRENCE	FORMAT	VITESSE	PAR CARTON
S2030/SM	Bidon 250ml	Rapide	12
S2030/M	Bidon 500ml	Rapide	6
S2030/1	Bidon 1L	Rapide	6
S2030/25	Bidon 2.5L	Rapide	4



### S2031 Durcisseur Extra Rapide\*

Durcisseur pour des revêtements bi-composants. À utiliser avec les apprêts UHS, vernis SR et brillants directs HS du SYSTEM 20.

- Idéal pour de petites réparations et réparations de panneaux

RÉFÉRENCE	FORMAT	VITESSE	PAR CARTON
S2031/25	Bidon 2.5L	Extra Rapide	4



### S2032 Durcisseur Standard\*

Durcisseur pour des revêtements bi-composants. À utiliser avec les apprêts UHS, vernis SR et brillants directs HS du SYSTEM 20.

- Idéal pour tout type de réparations

RÉFÉRENCE	FORMAT	VITESSE	PAR CARTON
S2032/M	Bidon 500ml	Standard	6
S2032/1	Bidon 1L	Standard	6
S2032/25	Bidon 2.5L	Standard	4



### S2033 Durcisseur Lent\*

Durcisseur pour des revêtements bi-composants. À utiliser avec les apprêts UHS, vernis SR et brillants directs HS du SYSTEM 20.

- Idéal pour de grandes réparations et pour les températures élevées

RÉFÉRENCE	FORMAT	VITESSE	PAR CARTON
S2033/25	Bidon 2.5L	Lent	4
S2033/1	Bidon 1L	Lent	6

\* Possibilité d'accélérer le séchage avec l'Accélérateur **Rocket**.

## DURCISSEURS GAMME EV



### S2038EV Durcisseur Rapide

Durcisseur pour des revêtements bi-composants. À utiliser avec les vernis EV UHS et SYSTEM 20.

- Idéal pour de petites réparations et réparations de panneaux

RÉFÉRENCE	FORMAT	VITESSE	PAR CARTON
S2038EV/1	Bidon 1L	Rapide	6
S2038EV/2.5	Bidon 2.5L	Rapide	4



### S2039EV Durcisseur Standard

Durcisseur pour des revêtements bi-composants. À utiliser avec les vernis EV UHS et SYSTEM 20.

- Idéal pour tout type de réparations

RÉFÉRENCE	FORMAT	VITESSE	PAR CARTON
S2039EV/S	Bidon 330ml	Standard	6
S2039EV/1	Bidon 1L	Standard	6
S2039EV/2.5	Bidon 2.5L	Standard	4



## DILUANTS SYSTEM 20

Diluants SYSTEM 20 - formulations de haute qualité pour ajuster la viscosité de la pulvérisation de la plupart des systèmes de peinture.



### S2044 Diluant Multifonction Rapide

Idéal pour de petites réparations, réparations de panneaux et pour des températures plus froides.

RÉFÉRENCE	FORMAT	VITESSE	PAR CARTON
S2044/1	Bidon 1L	Rapide	6
S2044/5	Bidon 5L	Rapide	2



### S2045 Diluant Multifonction Standard

Idéal pour de grandes réparations.

RÉFÉRENCE	FORMAT	VITESSE	PAR CARTON
S2045/1	Bidon 1L	Standard	6
S2045/5	Bidon 5L	Standard	2



### S2046 Diluant Multifonction Lent

Idéal pour de grandes réparations et pour des températures plus chaudes.

RÉFÉRENCE	FORMAT	VITESSE	PAR CARTON
S2046/5	Bidon 5L	Lent	2

## PRODUITS DE PEINTURE COMPLÉMENTAIRES SYSTEM 20



### ROCKET™ Accélérateur de Durcisseur

Liquide additif à utiliser en petites quantités avec des durcisseurs bi-composants pour un séchage plus rapide. Accélère le séchage des apprêts 2K, des peintures et des vernis, ce qui réduit considérablement les temps de mise en cabine. Meilleure productivité et économies d'énergie.

- Réduit le temps de séchage de 30 à 50%
- Accélère le démasquage et la remise en peinture s'il est mélangé avec un durcisseur bi-composants
- Compatible avec la plupart des revêtements 2K (sauf gamme EV)

RÉFÉRENCE	FORMAT	COULEUR	PAR CARTON
ROC/S	Bouteille 250ml	Transparent	10
S20ROC/M	Bouteille 500ml	Transparent	6



## S2000 Dégraissant H<sup>2</sup>O

Dégraissant anti-statique et anti-silicone. Agressif, il nettoie tous les contaminants y compris cire, graisse et silicones. Élimine efficacement les contaminants avant de peindre.

- Formule faible en COV pour plastiques sensibles aux solvants
- Compatible avec la plupart des systèmes de peinture
- Non inflammable, non dangereux

RÉFÉRENCE	FORMAT	COULEUR	PAR CARTON
S2000/5	Bidon 5L	Transparent	2



## S2001 & S2002 Dégraissant Solvanté

Dégraissant anti-silicone. Agressif, il enlève tous les contaminants y compris cire, graisse et silicones. Il peut être utilisé sur du métal nu et sur des peintures existantes avant la mise en peinture. Disponible en rapide, idéal pour les réparations localisées, et en lent, pour les réparations plus grandes ou pour les températures plus chaudes.

- N'attaque pas la peinture existante
- Élimine efficacement les contaminants
- Compatible avec la plupart des systèmes de peinture

RÉFÉRENCE	FORMAT	COULEUR	PAR CARTON
S2001/5	Bidon 5L	Rapide	2
S2002/1	Bidon 1L	Lent	6
S2002/5	Bidon 5L	Lent	2



## S2003 Apprêt Plastique Promoteur d'Adhérence

Favorise l'adhérence de la peinture, des adhésifs et joints sur la plupart des plastiques avant l'application de la peinture.

- Idéal pour une utilisation sur des plastiques difficiles à revêtir tels que les thermoplastiques (TPO)
- Séchage rapide
- Facile à appliquer



1-2 couches



10 mins à 60°C  
20 mins à 20°C

RÉFÉRENCE	FORMAT	COULEUR	PAR CARTON
S2003/1	Bidon 1L	Transparent	6



## S2005EV Accélérateur de Vernis Conforme COV

Liquide additif à utiliser avec les systèmes de peinture U-POL EV. Spécialement conçu pour les systèmes de vernis bi-composants UHS. Améliore la productivité et économise de l'énergie.

- Améliore le temps de séchage des systèmes de peinture U-POL EV de 30-50%
- Accélère le démasquage et la remise en peinture s'il est mélangé avec les vernis EV bi-composants et les brillants directs
- Réduction significative du temps de mise en cabine

RÉFÉRENCE	FORMAT	COULEUR	PAR CARTON
S2005EV/M	Bouteille 500ml	Transparent	6



## S20FISH Additif Anti-Silicone

Additif pour peintures automobiles et industrielles améliorant le nivellement et éliminant les effets "œil de poisson" et la formation de cratères.

- Pour vernis et brillants directs

RÉFÉRENCE	FORMAT	COULEUR	PAR CARTON
S20FISH/S	Bouteille 250ml	Transparent	10



**Surfaces :** Métal nu, aluminium apprêté, panneaux galvanisés

## GRAVITEX PLUS®

### Protection Anti-Gravillons HS

Revêtement bas de caisse résistant, durable et insonorisant. Peut être utilisé pour reproduire la finition anti-gravillons d'origine du fabricant.

- Formulation 1K prête-à-l'emploi
- Formulation garnissante couvrant les marques de soudures et joints
- Protège contre les gravillons, le sel, l'humidité et la rouille



1-2 couches



4-6 h

RÉFÉRENCE	FORMAT	COULEUR	PAR CARTON
GRA/NB1	Bouteille 1L	Noir	12
GRA/GG1	Bouteille 1L	Gris	12
GRA/BW1	Bouteille 1L	Blanc	12



## BARCOAT™

### Apprêt Mono-Composant Pistolable

Isolant mono-composant à séchage rapide. Idéal pour la restauration.

- Prêt-à-l'emploi
- Recouvrable avec une couche d'apprêt en 1 heure



1 couche



1.3-1.4mm



1 h

RÉFÉRENCE	FORMAT	COULEUR	PAR CARTON
BAR/1	Bidon 1L	Jaune	6



## GREY STRIPE™

### Mastic d'Étanchéité à la Brosse

Mastic d'étanchéité à la brosse flexible pour recouvrir les joints de soudure. Idéal pour le fond des coffres et moteurs pour reproduire l'aspect d'origine.

- Séchage rapide, une couche suffit
- Propre et facile à appliquer
- Recouvrable avec la plupart des systèmes de peinture



1 couche



6-10 mins  
(sec au toucher)  
7-8 h  
(séchage complet)

RÉFÉRENCE	FORMAT	COULEUR	PAR CARTON
GS/1	Bidon 1L	Gris	6

# RAPTOR®

## REVÊTEMENT DE PROTECTION RÉSISTANT ET TEINTABLE

REVÊTEMENT DE PROTECTION RAPTOR®

**RAPTOR est un revêtement polyuréthane durable créant une barrière protectrice dans les situations les plus dures.**

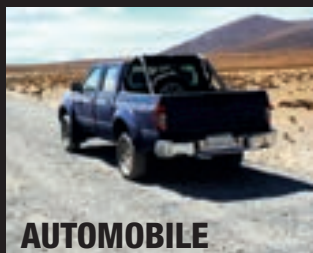
Développé pour tolérer la plupart des conditions climatiques, **RAPTOR** est résistant aux U.V. et ne décolore pas, même après des années d'exposition au soleil. **RAPTOR** est également imperméable. La formulation permet lors de l'application, la création d'une membrane étanche à l'eau, empêchant l'humidité de pénétrer et réduisant les risques de corrosion. Il est idéal pour les surfaces immergées dans l'eau, y compris l'eau salée.

**RAPTOR** est polyvalent et parfait pour d'innombrables applications. Il résiste aux rayures, dommages mécaniques, carburants, huiles hydrauliques, urine et eau salée. Flexible, il ne se fissure pas lors d'impacts, il est parfait pour l'application la plus populaire : les bennes de pick-up.

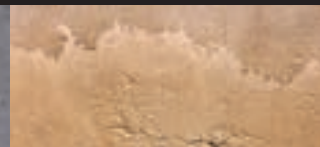
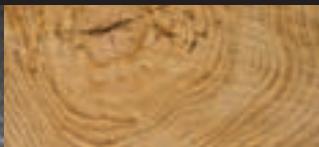
**RAPTOR** est parfait pour les applications industrielles telles que la protection de véhicules utilitaires, industriels et travaux publics, des surfaces métalliques, sols, conteneurs et machines. S'il est rayé, ce qui est très difficile à faire, il peut être réparé facilement. C'est un des avantages uniques de **RAPTOR** !

**Besoin d'une solution de protection dans n'importe quel environnement  
Choisissez RAPTOR.....**

**IDÉAL POUR DE NOMBREUSES APPLICATIONS...**



**...ET PEUT ÊTRE UTILISÉ SUR DE NOMBREUSES SURFACES**





# RAPTOR® REVÊTEMENT DE PROTECTION



## PETIT KIT RAPTOR Revêtement de Protection

Parfait pour les petites applications et les retouches. Pour la version teintable, ajouter 10% de base solvantée ou brillant direct.

- Couvre environ 3m<sup>2</sup>
- Compatible avec le pistolet d'application standard et le pistolet d'application professionnel **RAPTOR**
- Dilution possible jusqu'à 20% avec le diluant rapide S2044



**Surfaces :** Peinture d'origine, aluminium, métal nu, galvanisé, mastic polyester, plastique rigide, fibre de verre, GRP (plastique renforcé fibre de verre), SMC, cataphorèse légèrement ponçée, béton, bois

RÉFÉRENCE	FORMAT	COULEUR	PAR CARTON
RLB/S1	Kit 1 Bouteille	Noir	6
RLT/S1	Kit 1 Bouteille	Teintable	6



## GRAND KIT RAPTOR Revêtement de Protection

Parfait pour tout type de travaux. Il contient quatre bouteilles de revêtement **RAPTOR** et un bidon de durcisseur. **RAPTOR** est également disponible en blanc.

- Couvre environ 12m<sup>2</sup>
- Mélanger le **RAPTOR** Blanc et Noir pour obtenir différentes nuances de gris
- Compatible avec le pistolet d'application standard et le pistolet d'application professionnel **RAPTOR**



**Surfaces :** Peinture d'origine, aluminium, métal nu, galvanisé, mastic polyester, plastique rigide, fibre de verre, GRP (plastique renforcé fibre de verre), SMC, cataphorèse légèrement ponçée, béton, bois

RÉFÉRENCE	FORMAT	COULEUR	PAR CARTON
RLB/S4	Kit 4 Bouteilles	Noir	1
RLT/S4	Kit 4 Bouteilles	Teintable	1
RLW/S4	Kit 4 Bouteilles	Blanc	1



## BIDONS 5 LITRES Revêtement de Protection

Parfaits pour les grandes surfaces, notamment pour les remorques, sols, équipements lourds et revêtements complets. À utiliser avec le durcisseur **RAPTOR** (référence RLH/5).

- 20L couvrent environ 60m<sup>2</sup> (15L de **RAPTOR** pour 5L de durcisseur)
- Peut être appliqué au pinceau, au rouleau ou avec un pistolet (pneumatique ou conventionnel HVLP)
- Dilution possible jusqu'à 20% avec le diluant rapide S2044



**Surfaces :** Peinture d'origine, aluminium, métal nu, galvanisé, mastic polyester, plastique rigide, fibre de verre, GRP (plastique renforcé fibre de verre), SMC, cataphorèse légèrement ponçée, béton, bois

RÉFÉRENCE	FORMAT	COULEUR	PAR CARTON
RLB/5	Bidon 5L	Noir	2
RLT/5	Bidon 5L	Teintable	2
RLH/5	Bidon 5L	Durcisseur - Transparent	2



## FÛT RAPTOR 200L

Le fût RAPTOR de 200L est parfait pour les applications industrielles.

RÉFÉRENCE	FORMAT	COULEUR	PAR CARTON
OWNRLBV/200	Fût 200L	Noir	1
OWNRLTV/200	Fût 200L	Teintable	1



## APPRÊT ÉPOXY ANTI-ROUILLE RAPTOR®

Apprêt 2K haute performance, formulé pour une utilisation avec le revêtement de protection **RAPTOR**. Chaque kit de 1L contient 800ml d'apprêt et 200ml de durcisseur. Le kit de 5L contient 4L d'apprêt et 1L de durcisseur. Un litre couvre environ 5.88m<sup>2</sup>.

- Additifs anti-corrosifs réduisant la rouille et excellente résistance au brouillard salin\*
- Améliore l'adhérence aux surfaces difficiles et prolonge la durée de vie du Revêtement de Protection **RAPTOR**\*\*



**Surfaces :** Peinture d'origine, aluminium, acier doux, galvanisé, mastic polyester, SMC, cataphorèse

RÉFÉRENCE	FORMAT	COULEUR	PAR CARTON
REP/1LK	Kit 1L	Gris	8
REP/5LK	Kit 5L	Gris	1
REP/AL	Aérosol 400ml	Beige	6

\*Test réalisé sur plus de 1000 heures avec les protocoles ASTM (B117) dans un laboratoire indépendant

\*\*Le métal doit être préparé conformément à la fiche technique



## AÉROSOL 2K RAPTOR

Le Système d'Aérosol 2K RAPTOR est un moyen pratique, facile et rapide à appliquer, sans compromettre les performances et sans équipement de pulvérisation nécessaire. Idéal pour les petites réparations et les petits travaux. Plus qu'un simple revêtement pour bennes de pick-up, RAPTOR est très résistant et durable. Utilisez RAPTOR sur les surfaces qui ont besoin d'une protection pour résister aux situations les plus difficiles. RAPTOR est simple à utiliser. Vous pouvez maintenant appliquer le Système d'Aérosol 2K RAPTOR pour une application propre et sans nettoyage. C'est facile !

- Facile et pratique : percutuez avec la valve sur la base
- Finition "pistolet" texturée
- Pas besoin d'équipement de pulvérisation
- Un aérosol couvre environ 1.3m<sup>2</sup>

RÉFÉRENCE	FORMAT	COULEUR	PAR CARTON
RLB/AL	Aérosol 400ml	Noir	6
RLW/AL	Aérosol 400ml	Blanc	6



## PROMOTEUR D'ADHÉRENCE RAPTOR

Promoteur d'adhérence pour la plupart des surfaces automobiles, telles que les plastiques, L'aluminium, le métal galvanisé, le zinc, les surfaces peintes, la fibre de verre et les mastics. Remplace le besoin de poncer les surfaces difficile d'accès, comme les capots et coffres.

- Améliore l'accroche sur les surfaces difficiles d'accès
- Facile à appliquer
- Peut être recouvert avec la plupart des systèmes de peinture aqueux ou solvantés
- Barrière protectrice contre le décollement et l'attaque de solvants

RÉFÉRENCE	FORMAT	COULEUR	PAR CARTON
RPTAP/AL	Aérosol 450ml	Transparent	6



## APPRÊT D'ACCROCHAGE RAPTOR

Formule à l'acide phosphorique favorisant l'adhérence de la peinture sur les surfaces difficiles, comme l'acier galvanisé et l'aluminium. Impression apprêt avant l'application de la couleur et sur les panneaux neufs en acier.

- Préparation du métal nu en une seule étape
- Buse plate à haute atomisation pour une application régulière
- Barrière anti-corrosive empêchant l'acier de rouiller
- Peut être directement recouvert, pas besoin de poncer

RÉFÉRENCE	FORMAT	COULEUR	PAR CARTON
RPTEP/AL	Aérosol 450ml	Gris	6



## ACCESSOIRES RAPTOR®

U-POL offre une gamme complète d'accessoires pour préparer, appliquer et améliorer vos applications avec RAPTOR.

RÉFÉRENCE	DESCRIPTION	FORMAT	COULEUR	PAR CARTON
RLTRC/SM	Additif Antidérapant RAPTOR Traction	Sachet 200g	Transparent	12
GUN/VN	Pistolet d'Application Buse Réglable	Pistolet	-	6
GUN/1	Pistolet d'Application	Pistolet	-	5
ROLLERPACK	Bac, Manche et 2 Rouleaux de 4"	Kit	-	6



[www.raptorcoatings.com](http://www.raptorcoatings.com)

**POUR UNE FINITION PARFAITE**



**RAPTOR**  
**KING OF**  
**TOUGH**

**REVÊTEMENT DE PROTECTION**

# ADHÉSIFS ET RÉPARATIONS PLASTIQUES

Gamme d'adhésifs avec une variété de vitesses pour les réparations sur métal et plastiques. Les vitesses vont de 90 secondes pour les réparations de roues à 45 minutes pour le collage des panneaux.

## STRONGHOLD



### STRONGHOLD 706

#### Mastic Souple à Haute Adhérence pour Plastiques

Mastic polyester souple et dense. Peut être utilisé sur les plastiques flexibles. Idéal pour la réparation de trous, pour les éraflures et rayures sur les pièces en plastique. Il peut également être utilisé comme mastic de finition sur les adhésifs Stronghold une fois secs.

- Excellente adhérence
- Peut être poncé et peint
- Sans retrait



2%



30 mins



P180-P240

RÉFÉRENCE	FORMAT	COULEUR	PAR CARTON
SH706/1	Boîte 600ml	Noir	6

## ADHÉSIFS SEMI-RIGIDES STRONGHOLD



### STRONGHOLD 901

Adhésif à séchage rapide pour les opérations de réparation et de montage, y compris les supports, les pattes, les fixations, les garnitures et les emblèmes. Convient aux réparations de profilés en plastique rigide et composites.

- Bonne résistance aux impacts
- Haute adhérence
- Peut être poncé et peint en 20 minutes



90 secs

RÉFÉRENCE	FORMAT	COULEUR	PAR CARTON
SH9011	Cartouche 50ml	Noir	5
SH9012	Cartouche 200ml	Noir	6

### STRONGHOLD 902

Adhésif structural résistant, non déformable offrant résistance et durabilité. Il est adapté pour les réparations et l'assemblage.

- Adhère au métal, à l'aluminium, au SMC, aux composites et à la fibre de verre
- Collage éléments de carrosserie
- Bonne résistance aux impacts



5 mins



RÉFÉRENCE	FORMAT	COULEUR	PAR CARTON
SH9021	Cartouche 50ml	Noir	5
SH9022	Cartouche 200ml	Noir	6



## ADHÉSIFS SEMI-RIGIDES STRONGHOLD



### STRONGHOLD 904

Adhésif très résistant idéal pour le sertissage (portes, ailes arrières, pavillons...).

- Opérations d'assemblage avec résistance élevée
- Bonne tenue et sans retrait
- Peut être poncé et peint en 10 minutes



45 mins

RÉFÉRENCE	FORMAT	COULEUR	PAR CARTON
SH9042	Cartouche 200ml	Noir	6

## ADHÉSIFS FLEXIBLES STRONGHOLD



### STRONGHOLD 915

Adhésif non rétractable à séchage rapide. Idéal pour le collage des thermoplastiques tels que PP, PP-EPDM et EPDM.

- Mélange 1:1 des produits 2K



50 secs

RÉFÉRENCE	FORMAT	COULEUR	PAR CARTON
SH9151	Cartouche 50ml	Noir	5
SH9152	Cartouche 200ml	Noir	6

## RÉPARATIONS PLASTIQUES



### PLAST X™ Réparations Pare-Chocs A

Adhésif à séchage rapide haute performance pour des réparations permanentes sur la plupart des pièces en plastique semi-rigide.

- Idéal pour les fixations rapides comme les fissures
- Facile à poncer et pour faire les contours
- Bonne tenue



90 secs

RÉFÉRENCE	FORMAT	COULEUR	PAR CARTON
PLAS/A	Cartouche 50ml	Noir	5



### PLAST X™ Réparations Pare-Chocs B

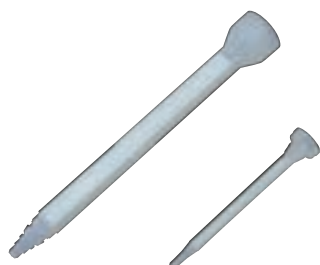
Adhésif à séchage rapide haute performance pour des réparations permanentes sur la plupart des pièces en plastique rigide.

- Idéal pour les fixations rapides comme les fissures
- Facile à poncer et pour faire les contours
- Bonne tenue



90 secs

RÉFÉRENCE	FORMAT	COULEUR	PAR CARTON
PLAS/B	Cartouche 50ml	Noir	5



### PLAST X™ Buses avec Mélangeur

Buses avec mélangeur pour une utilisation avec les cartouches d'adhésifs de 50 et 200ml.

- Mélange 1:1 des produits 2K
- À utiliser avec les adhésifs pour répliquer les finitions des fabricants

RÉFÉRENCE	FORMAT	COULEUR	PAR CARTON
PLAS/TIP	Buse 50ml	-	50
SHTIPM	Buse 200ml	-	30
SHTIPS	Buse 200ml	-	50



## TIGER SEAL™ Joint Adhésifs Polyuréthane

Joint adhésif polyuréthane mono-composant prêt-à-l'emploi. Jointure permanente sur la plupart des matériaux (acier, aluminium, plastiques, ...).

- Sans retrait et flexibilité permanente
- Repeignable
- Joint polyuréthane homologué avec notre revêtement RAPTOR



P80-P180



30-60 mins  
Avant Peinture

RÉFÉRENCE	FORMAT	COULEUR	PAR CARTON
TIG/NB	Cartouche 310ml	Noir	12
TIG/GG	Cartouche 310ml	Gris	12
TIG/BW	Cartouche 310ml	Blanc	12



**Surfaces :** Acier, aluminium, laiton, fer, fibre de verre, majorité des plastiques, verre, bois, céramique

# RÉPARATIONS FIBRE DE VERRE



## PLASTIKIT Kit de Réparation Professionnel Résine et Fibre de Verre

Kit pour réparer la plupart des matériaux comme fibre de verre, métal, bois, plastique dur et briques.

- Ponçage facile
- Application plus lisse
- Idéal pour de grandes réparations

RÉFÉRENCE	FORMAT	COULEUR	PAR CARTON
PK1	Kit de Réparation	-	2
FIBRE/1	Matt 0.5m <sup>2</sup>	Blanc	20
FIBRE/5	Matt 5m <sup>2</sup>	Blanc	1
RE/1	Boîte 1L	Opaque	5
RE/2.5	Boîte 2.5L	Opaque	2
RE/5	Boîte 5L	Opaque	2
CAT/2	Bouteille 20ml	Transparent	6
CAT/5	Bouteille 50ml	Transparent	6



# ABRASIFS

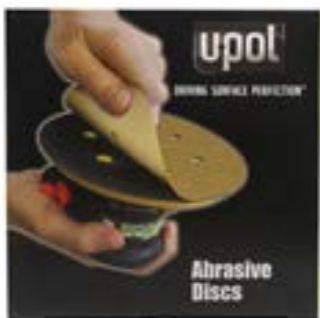
Gamme avec une qualité d'abrasion optimale pour ponçage rapide et efficace.

## ABRASIFS MAXIMUM

### Disques en Papier Latex

Le support en latex assure une durabilité maximale. Offre des performances constantes et une finition de surface parfaite. 7 trous pour l'extraction optimale des poussières.

- Gamme de grains pour la préparation de surfaces
- Surface préparée parfaite
- Qualité d'abrasion optimale pour un ponçage rapide et efficace



RÉFÉRENCE	DESCRIPTION	COULEUR	PAR CARTON
ABD7/VP60	Grain P60	Jaune Foncé	100
ABD7/VP80	Grain P80	Jaune Foncé ou Beige*	100
ABD7/VP120	Grain P120	Jaune Foncé ou Beige*	100
ABD7/VP150	Grain P150	Jaune Foncé ou Beige*	100
ABD7/VP180	Grain P180	Jaune Foncé ou Beige*	100
ABD7/VP240	Grain P240	Jaune Foncé ou Beige*	100
ABD7/VP320	Grain P320	Jaune Clair ou Beige*	100
ABD7/VP400	Grain P400	Jaune Clair ou Beige*	100
ABD7/VP500	Grain P500	Jaune Clair ou Beige*	100
ABD7/VP600	Grain P600	Jaune Clair ou Beige*	100

\*En fonction de la gamme d'abrasifs

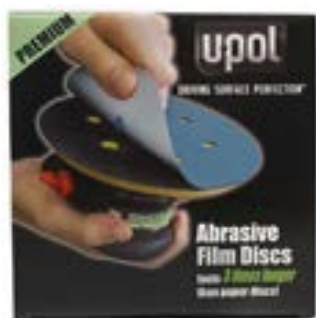
RÉFÉRENCE	DESCRIPTION	COULEUR	PAR CARTON
ABD15/VP80	Grain P80	Beige	100
ABD15/VP120	Grain P120	Beige	100
ABD15/VP150	Grain P150	Beige	100
ABD15/VP180	Grain P180	Beige	100
ABD15/VP240	Grain P240	Beige	100
ABD15/VP320	Grain P320	Beige	100
ABD15/VP400	Grain P400	Beige	100
ABD15/VP500	Grain P500	Beige	100
ABD15/VP600	Grain P600	Beige	100
ABD15/VP800	Grain P800	Beige	100

## ABRASIFS PREMIUM MAXIMUM

### Disques Film

Grain uniforme pour éliminer les rayures indésirables. Parfait pour les raccords et le polissage.

- Dure 3 fois plus longtemps que le papier traditionnel
- Surface préparée parfaite
- Compatible avec tous les systèmes de peinture



RÉFÉRENCE	DESCRIPTION	COULEUR	PAR CARTON
ABD7/VP800	Grain P800	Bleu Ciel ou Vert*	100
ABD7/VP1000	Grain P1000	Bleu Ciel ou Vert*	50
ABD7/VP1200	Grain P1200	Bleu Ciel ou Vert*	50
ABD7/VP1500	Grain P1500	Bleu Ciel ou Vert*	50

\*En fonction de la gamme d'abrasifs

## TAMPONS DE DÉPOLISSAGE MAXIMUM

Tampons de dépolissage performant pour préparation et finition.

- À utiliser à sec, à l'eau ou avec des solvants à base d'alcool
- Convient pour tout type de supports (métal préparé, fibre de verre, plastique, peinture)
- Idéal pour la finition



RÉFÉRENCE	DESCRIPTION	COULEUR	PAR CARTON
APAD/G10	Super Fin	Gris	10
APAD/R10	Fin	Rouge	10

Pistolets peinture de haute performance. La qualité U-POL avec un excellent rapport qualité-prix.

## PISTOLET À GRAVITÉ HVLP

Ergonomique, d'excellente qualité, compatible avec tous les systèmes de peinture.

- Excellent transfert de produit
- Finition optimum avec les apprêts, bases et vernis
- 4 tailles de buses disponibles



RÉFÉRENCE	DESCRIPTION	PAR CARTON
GUNGHV/13	Buse 1.3 mm	1
GUNGHV/14	Buse 1.4 mm	1
GUNGHV/17	Buse 1.7 mm	1
GUNGHV/25	Buse 2.5 mm	1
GUNGHVPC	Godet Plastique	1
GUNGHVKA	Kit d'Accessoires	10



## MINI-PISTOLET À GRAVITÉ HVLP

Ergonomique, d'excellente qualité, idéal pour les petites réparations.

- Excellent transfert de produit
- Compatible avec tous les systèmes de peinture

RÉFÉRENCE	DESCRIPTION	PAR CARTON
GUNGMI/10	Buse 1.0mm	1
GUNGMIKA	Kit d'Accessoires	10



## PISTOLETS D'APPLICATION POUR RAPTOR ET GRAVITEX

Pistolet léger, spécialement conçu pour l'application de revêtements anti-gravillons HS et RAPTOR.

- Se visse directement sur les bouteilles des produits

RÉFÉRENCE	DESCRIPTION	PAR CARTON
GUN/VN	Pistolet d'Application Professionnel Buse Réglable	6
GUN/1	Pistolet d'Application	5

## PISTOLETS ADHÉSIFS

### PISTOLETS ADHÉSIFS 2K

Pour l'application des adhésifs bi-composants.

- À utiliser avec des buses de mélange pour distribuer et mélanger l'adhésif
- Mélange les proportions correctes
- Accélère le temps d'application



RÉFÉRENCE	DESCRIPTION	PAR CARTON
PLAS/GUN	Distributeur 50ml	6



CONSOmmABLES



### COMBINAISONS POUR PEINTRES MAXIMUM

Fournit une protection anti-statique et fiable contre tout type de solvants et de peintures.

- Très légère, tissu ultra-résistant
- Taille élastique, zip à double extrémité et poche amovible

RÉFÉRENCE	TAILLE	COULEUR	PAR CARTON
COVER/M	M	Blanc	10
COVER/L	L	Blanc	10
COVER/XL	XL	Blanc	10
COVER/XXL	XXL	Blanc	10
COVER/XXXL	XXXL	Blanc	10



### MASQUES POUSSIÈRES MAXIMUM

Masque de protection contre la poussière type FFP2.

- Souple, tissu intérieur confortable et coussin pour le nez
- Fourni avec soupape pour une respiration facile en cas de chaleur ou d'humidité
- Sans latex

RÉFÉRENCE	DESCRIPTION	COULEUR	PAR CARTON
RESPV	FFP2	Blanc	10



### FILM DE MASQUAGE MAXIMUM

Film translucide de très haute qualité, facile à positionner et protège des effets brouillard.

- Adhérence statique retenant le film sur les contours de la carrosserie
- Le 5m est idéal pour monospaces et véhicules utilitaires

RÉFÉRENCE	DESCRIPTION	COULEUR	PAR CARTON
MFILM/B150	4m x 150m Rouleau - 11µ	Transparent	1
MFILM/B120	5m x 120m Rouleau - 11µ	Transparent	1
MFILMCUT	Cutter de Sécurité	Blanc	5



### TAMPONS D'ESSUYAGE MAXIMUM

Tampon d'essuyage assurant une surface sans poussière avant la mise en peinture.

- Excellent pouvoir de ramassage et de retenue des particules contaminantes
- Élimine la poussière et les particules de saleté
- Surface parfaite sans marques ni tâches

RÉFÉRENCE	DESCRIPTION	COULEUR	PAR CARTON
TRAG/10	Boîte	-	10
TRAG/50	Distributeur	-	50



### LINGETTES PROFESSIONNELLES POLYVALENTES

Tissu extrêmement résistant pour des surfaces propres, sans graisse ni fibres.

- Ne peluche pas, ne se déchire pas
- Capacité d'absorption de solvants élevée

RÉFÉRENCE	DESCRIPTION	COULEUR	PAR CARTON
MWPP/350	140m, 350 Feuilles	Blanc	1



### FILTRES CÔNES MAXIMUM

Maille du filtre en nylon de haute qualité, non pelucheux. Idéal pour tous les systèmes de peinture.

- Maille positionnée jusqu'à la pointe du cône
- Accélère le filtrage et réduit le gaspillage

RÉFÉRENCE	DESCRIPTION	MICRONS	PAR CARTON
PFEF/250	Extra Fin	190 microns	250
PFEF/1000	Extra Fin	190 microns	1000
PFF/250	Fin	280 microns	250
PFF/1000	Fin	280 microns	1000
PFSF/250	Super Fin	125 microns	250
PFSF/1000	Super Fin	125 microns	1000



DRIVING SURFACE PERFECTION™



Visitez **[www.u-pol.com](http://www.u-pol.com)** pour en savoir plus sur les produits **U-POL**.

Vous pourrez notamment télécharger  
nos fiches techniques et fiches de sécurité.

Service Technique U-POL  
Tél : +44 (0)1933 230 310  
Fax : +44 (0)1933 425 797  
Email : [technique.fr@u-pol.com](mailto:technique.fr@u-pol.com)

U-POL recommande de se référer aux fiches techniques des produits pour davantage d'instructions avant utilisation.



U-POL Limited  
4th Floor, The Grange, 100 High Street  
Londres, N14 6BN  
Angleterre  
Tél : +33 (0)1 76 76 97 48  
Fax : +33 (0)1 77 72 27 10  
Email : fr.sales@u-pol.com

[www.u-pol.com](http://www.u-pol.com)



U-POL est une marque déposée de U-POL Ltd ©2020.

PROM0006FR