



SALWA GUESSOUS

MAISON BEIGE

CONÇU À PARIS
FABRIQUE DE FAÇON ÉTHIQUE AU MAROC

« LA TERRE »
COLLECTION PRINTEMPS/ÉTÉ 2021


Ligne de vêtements épurés
Un habit fait pour durer
Une collection inspirée des dunes du désert
marocain
Créé par une femme pour les femmes

Summary

Présentation - Salwa Guessous

Présentation - MAISON BEIGE

« LA TERRE » Collection Printemps/ Été 2021



Je m'appelle Salwa, créatrice de mode et multidisciplinaire. J'ai étudié le stylisme de mode à la Mairie de Paris.

Je suis passionnée par le processus créatif, j'aime l'idée de créer quelque chose de beau en partant de rien, c'est d'ailleurs pourquoi je peins et expose mon travail dans ma galerie d'art digitale ART MADDER.

MAISON BEIGE est une marque de vêtements éthique mais aussi ma raison d'être.

Je conçois chaque vêtement avec amour, choisis chaque tissu avec soin et conçois chaque modèle avec mon atelier marocain avec passion.



Ligne De Vêtements Épurés
Conçus à Paris
Fabriqués de Façon Éthique au Maroc

www.maisonbeige.com



J'ai choisi de confier mes dessins à un atelier à Casablanca car je voulais perpétuer le savoir-faire marocain. Je voulais faire du « Made in Morocco » une référence dans l'industrie de la mode comme il se doit.

J'ai choisi mon atelier sur trois critères:

1- Il est géré par une femme, la plupart des employés sont des femmes.

2- Il offre de bonnes conditions de travail avec un grand espace, allégé et aéré pour leurs travailleurs.

3- La politique de rémunération est équitable et garantit que tous les salariés soient payés plus que le salaire minimum et bénéficient d'une protection sociale.



Grâce aux ventes réalisées depuis le début de l'aventure MAISON BEIGE, nous avons pu soutenir au travers de dons deux associations qui nous tiennent à cœur: @ledbyher et @insafassociation

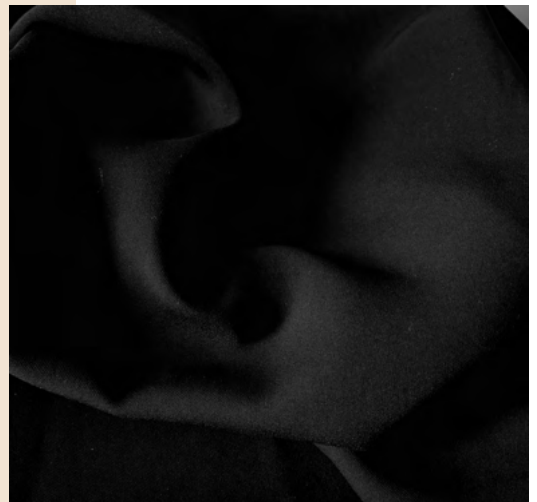
-LED BY HER est une association française qui vient en aide aux femmes victimes de violences et qui leur propose un accompagnement dans un projet entrepreneurial.

-INSAF est une association Marocaine qui vient en aide aux mères célibataires, afin de lutter contre l'abandon des nouveaux nés et le travail des enfants. INSAF met en place des ateliers de formations afin d'aider ces jeunes femmes à l'insertion à l'emploi.



Robe en soie BELEM

Robe en soie BELEM





Robe en soie SYBEL

Robe en soie SYBEL





Jupe en soie ALYA

Jupe en soie ALYA





Kimono en Lin naturel KARMA

Kimono en Lin naturel KARMA





Chemise oversized en cotton LIMA

Chemise oversized en coton LIMA





Short en lin FAUDA

Short en lin FAUDA





Top en Lin SAHARA

Top en Lin SAHARA





Blazer oversized en laine COCCO

Blazer oversized en laine COCCO





Blazer oversized en laine AZALÉE

Blazer oversized en laine AZALÉE



Contact

E-mail :

salwa.guessous@gmail.com

info.maisonbeige@gmail.com

Site Web:

www.maisonbeige.com

Instagram:

[@maison_beige_](https://www.instagram.com/maison_beige_)