

# TREND-NEWS

Nr. II/93

ELKE CONRADI + PARTNER

65520 Bad Camberg Kapellenstraße 6  
Tel. 06434-7000 Fax 06434-1624

## MODETRENDS HERBST-WINTER 93/94

Die Mode in diesem Herbst und Winter bewegt sich vom Stil her überwiegend im klassischen und sportlichen Bereich:

### WEITE RÖCKE

Der lange, enge Rock hat Zuwachs bekommen - den langen weiten Rock, Gaucho-Röcke in rustikalen Gabardines oder Flanell, weit schwingende Bahnenröcke mit Hüftbetonung, Sattlröcke mit angesetzten Faltenpartien oder glockig geschnitten und Plissée-Variationen mit schmaler Optik und viel Bewegungsfreiheit.

### WEITE HOSEN

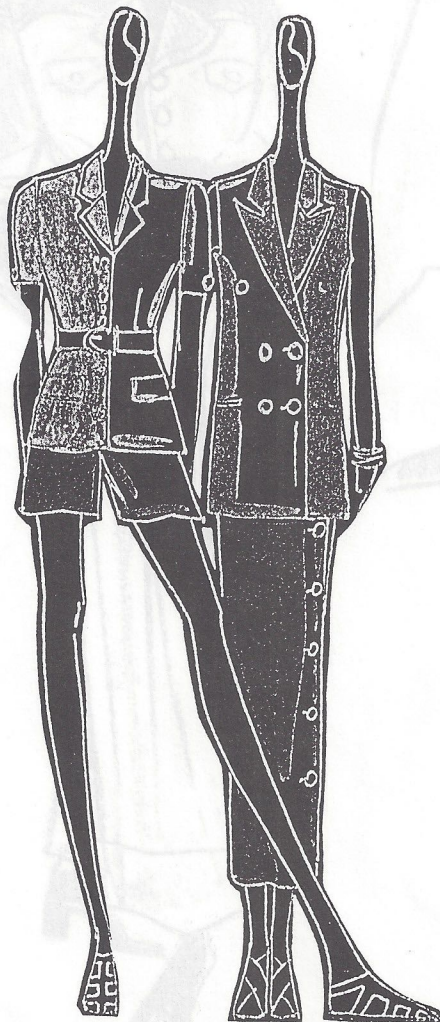
Neben den engen Zigarettensformen setzt sich zunehmend die gerade und die weit geschnittene Hose durch: rundgebügelte Formen mit ausgestellter Fußweite, gemäßigte Bundfaltenhosen in Verbindung mit klassischen Westen und überweite Hosen vor allem mit Nadelstreifen.

### KURZE JACKEN

Zu diesen neuen langen Hosen- und Rockformen gehören kurze

Jacken, denn je länger der Rock, je kürzer die Jacke. Taillierte, auch hochgeknöpfte Blazer,

kurze - wie abgeschnittene Jäckchen, Tailleurs und Blousons mit aufgesetzten Taschen variieren mit oder ohne Bundabschluß.



### MODEFARBEN

#### HERBST

Ziegelrot, Maisgelb, Rotbraun, Petrol, dunkle warme Grüntöne und dunkle Brauntöne aus dem Bereich der Folklore.

#### WINTER

Eisblau und helles Eisrosé sind die hellsten Töne dieser Saison. Dunkles Bordeaux, dunkle Grüntöne und Grau, die alle stark nach Antrazit tendieren, graustichige Lilatöne und natürlich Schwarz.

#### FRÜHLING

Helle Apricotöne, rosige Sandtöne, leuchtendes Gelb und Cognac bis Rehbraun und warmes helles Grau, eine insgesamt helle Farbpalette.

#### SOMMER

Helle und mittlere Grautöne, Blau-Grau, Stahlblau, armes helles Bordeaux und helle graustichige Lilatöne.



## JUNGE MODE

Die Ära der 'Beatles', 'Rolling Stones' und 'Abba' ist wieder da: mit Trompetenhosen und Chassubel, mit schmalen Hosen, Rollis und taillierten langen Blazern, Jeans mit knappen Blousons, langen Ketten, Schriftzügen. Schwarz ist Basisfarbe.



## PROFESSIONALTREND FARBFÄCHER

Ab sofort steht Ihnen der Professional - Trend -Farbfächer für die Modesaison Herbst/Winter 93/94 mit den oben beschriebenen Farben zur Verfügung. Viele Damen und Herren machen von der Möglichkeit eines Abonnements Gebrauch und haben bereits aus den vorhergehenden Saisons eine Ergänzungsfarbpalette von 40 Farben zusammengestellt. Falls Sie die Trendkarten abonnieren möchten, notieren Sie einfach ein »A« vor die Spalte Trend-Farbfächer.



## STREIFEN

Noch beherrschen Melangetöne, Tweeds und Karos das Modebild. Stärker kommen zusehends jedoch Streifen: Blockstreifen für Blazer oder Hosen, Nadelstreifen in Grau oder Braun bis hin zu Westen aus Multicolourgarnen und gestreift für ganz Modemutige.



**TRAGBARE MODE  
UNTER DEM  
MOTTO:**

**WENIGER  
IST  
MEHR**



Nach den Konzepten der vier Jahreszeiten präsentieren uns die Models ihre Teile:

Der **FRÜHLINGSTYP** kann in hellen Apricotönen oder Wollweiß seine Garderobe aufbauen, der **HERBST** in warmen Braun- und Rosttönen kombinieren. Der **SOMMERTYP** zeigt Grau- und Rosetöne bis Brombeere in verschiedenen Varianten und Zusammenstellungen. Der **WINTER** baut auf Schwarz und dunklem Stahlblau mit Eistönen auf.

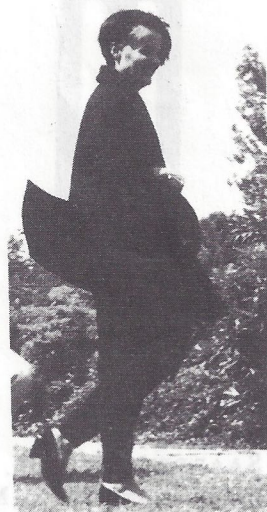


**Christa  
Albrecht**

MODE-DESIGN

☎ 069 - 62 09 86

Schifferstraße 11  
60594 Frankfurt / M



Schlichte, aber raffinierte Schnitte, edle Materialien, bestechend durch Schönheit und Eleganz. So entstanden Teile, die beliebig oft und vielseitig verwendbar sind: Durch den ganzen Tag bis zum Abend!

Mode zum Wohlfühlen: weich und fein, läßt die Persönlichkeit ihrer Trägerin im Blickpunkt verweilen. Nichts was ablenkt, vieles, was sich ganz anders und immer wieder neu kombinieren läßt. Jedes Teil für sich ein Schmuckstück!

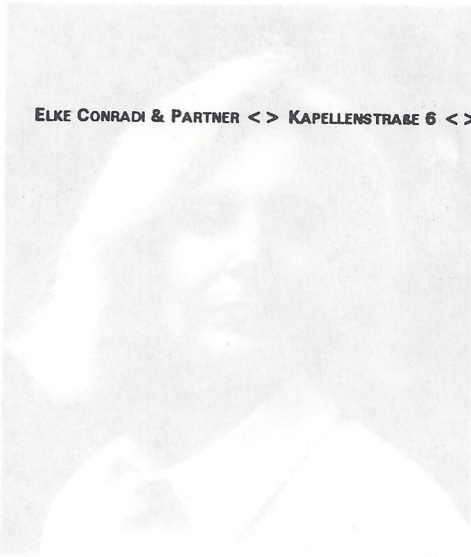
Das Besondere?  
EINE GARDEROBE  
GENAU AUF DEN TYP  
ABGESTIMMT ↓

Jedes Teil kann in den eigenen Farbvorstellungen, dem persönlichen Stil und in speziellen Größen angefertigt werden.

EINE WIRKLICHE  
PREMIERE!



ELKE CONRADI & PARTNER <> KAPELLENSTRASSE 6 <> 65520 BAD CAMBERG



Nach den Konzepten der  
vier Jahreszeiten präsent  
tieren uns die  
Tiere:  
Der Farn, der  
kann in hohen Applikationen  
oder Wolweil, zart  
Garderope aufbauen der  
Herbst in warmen Braun-  
und Rottönen kombi-  
nieren. Der Sommer  
zeigt Grün- und Rosaröte  
die Brombeere in verströ-  
ben den Varianten und  
Zusammenstellungen. Der  
Winter hat auf Schwarz  
und dunklen Blau mit

FRAGARE MODE  
UNTER DEM  
MOTTO:  
WENIGER  
IST  
MEHR

COLOR - SCHMUCK  
aus dem  
**GOLDSCHMIEDEATELIER  
BETTINA MANTEL**

Farbedelsteine werden individuell für Sie  
zu einem Unikat-Schmuckstück verarbeitet.



**Ausstellungen:**  
23. + 24. Oktober 1993  
01. bis 23. Dezember 1993

Weitere Termine nach  
telefonischer Vereinbarung  
**Kapelle im Burghof**  
61184 Groß Karben  
Tel: 06039 - 3905



**Udo Rixecker**  
HAARSTYLIST  
SAARBRÜCKERSTR. 2  
60529 FRANKFURT AM MAIN  
**Tel: 069 - 357965**  
»Das gefiel anderen  
vorher« ↴



Wann sagen Sie:  
**»DAS IST MEINE FRISUR!«** -  
Wenn das Haar seidig glänzt,  
weil es gesund ist! Wenn bei  
der Auswahl des Schnittes die  
Körpergröße, die Kopfform,  
das Profil, die Halslänge, die  
Wirbel, der Stil und die Mode  
beachtet werden. Wenn die  
Frisur länger als 6 Wochen  
perfekt sitzt

**DIE PERFEKTE PFLEGE UND DER  
PERFEKTE SCHNITT  
FÜR IHR HAAR**  
**Udo Rixecker**  
HAARSTYLIST

»Und das gefällt mir heute« ⇨





## GOOD NEWS

Ende Juli fand in unserem wunderschönen Garten eine in Deutschland einmalige Modepräsentation statt. 8 Models zeigten die neue Herbst/Winter-Kollektion der Frankfurter Designerin Christa Albrecht. Gezeigt wurden Teile aus allen vier Stilrichtungen an den entsprechenden Farbtypen. Das Besondere an der Kollektion gegenüber der Konfektion ist, daß man sich ein Modell aussuchen kann, dann sucht man die Farbe aus, die paßt und die gefällt und dann werden die Teile den eigenen Proportionen genauestens angepaßt. So entstehen lauter Einzelteile, die dann im Atelier angefertigt werden. Verarbeitet wurden ausschließlich hochwertige Materialien, wie Seide, feinste Tuche aus Wolle und Kaschmir. Die Zuschauer genossen den wunderschönen Nachmittag bei strahlender Sonne, Kaffee und Kuchen....



Da diese Modepräsentation so begeistert aufgenommen worden ist, wiederholen wir sie in ähnlicher Form am Mittwoch, den 22. Sept. 1993, um 19.30 Uhr in unserem Hause.

Sie sind alle sehr herzlich dazu eingeladen. Senden Sie uns einfach beige-fügten Abschnitt zu.

## Schön gepflegt *Fachkosmetik Ingrid Schäfer*

Sie in Ihrer täglichen Schönheitspflege zu unterstützen ist mein Ziel >

- ❖ mit individuellen Behandlungen
- ❖ Fußpflege und Maniküre
- ❖ Haarentfernungen an Gesicht/Körper
- ❖ Schmink- und Pflegekursen
- ❖ Produkten von Maria Gallaud
- Das Besondere für Ihr Gesicht >*
- ❖ DIE SANFTE STREICHELMASSAGE!

Ingrid Schäfer Tel: 02691 - 7992  
Tannenweg 31 56729 Döttingen





**VERANSTALTUNGSKALENDER**  
**ES LADEN HERZLICH EIN: ELKE CONRADI & PARTNER**  
**ORT: KAPELLENSTRASSE 6 <> 65520 BAD CAMBERG**

ZEIT	TOPIC	INHALTE	BEITRAG + DAUER
Mittwoch 22. Sept. 93	<b>MODEPRÄSENTATION HERBST/WINTER MODE (Nr. 122)</b>	Mode für die verschiedenen Farbtypen Stilarten, Modetrends, Modefarben + Materialien Kombinationsmöglichkeiten Verwendungsmöglichkeiten	Dauer je ca. 2 Std Eintritt frei Beginn: 19.30 Uhr
Donnerstag 18. Nov. 93	<b>MODEPRÄSENTATION FESTLICHE MODE (Nr. 123)</b>		
Mittwoch 20. Sept. 93	<b>FARBEN IM RAUM (Nr. 124)</b>	Farbkonzepte und Materialien Farbplanung im Verhältnis zum Licht Unterschiedliche Farbgruppen, Muster Praktische Übungen	
Dienstag 28. Sept. 93	<b>STILSEMINAR (Nr. 125)</b>	Definition Stil Kriterien und Stilrichtungen Stil der jetzigen Mode Privater und beruflicher Stil Praktische Übungen	
Montag 4. Okt. 93	<b>VISAGISTENSEMINAR (Nr. 126)</b>	Gesichtsformen und Gesichtspflege Grundierung, Konturierung und Fixieren Gestaltung von Augen und Lippen Kaschieren von Unregelmäßigkeiten	Dauer je ca. 2 Stunden Beitrag DM 60,-/Person Bis zu 10 Teilnehmer Beginn: 19.30 Uhr
Donnerstag 21. Okt. 93	<b>FRISUREN (Nr. 127)</b>	Haarstruktur und Haarpflege Kriterien für die Wahl der optimalen Frisur Haarfarben und Frisuren im Trend Friseure und Haarstylisten	
Montag 8. Nov. 93	<b>ACCESSOIRES (Nr. 128)</b>	Tücher binden Stilgerechte Abstimmung von Schuhen, Taschen, Gürtel, Schmuck und Brillen.	



Ja, ich möchte mehr aus mir machen und bringe auch noch Freunde mit:

Personen Zahl:	Veranstaltung (Nr./ Thema)	Meine Adresse:
	122	Name:
	123	
	124	Straße:
	125	
	126	PLZ/Ort:
	127	
	128	Telefon:
	Trend- Farbfächer	Fax:

**ELKE CONRADI & PARTNER**  
**KAPELLENSTRASSE 6**

**65520 BAD CAMBERG**