

# SOUTH SEAS SPAS

## CORTONA 50



**LED WASSERFALL**



**HELIX™ DÜSEN**



**EGO3 FILTER**



**LED MULTILICHT**



231 x 231 x 91 cm

1703 l Wasservolumen

5 Massageplätze + 1 Massageliege

50 Edelstahl Massagedüsen



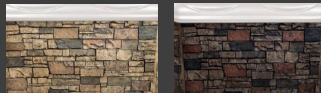


## TECHNISCHE DATEN

Maße:	231 x 231 x 91cm
Massageplätze:	6 inkl. 1 Massageliege
Wassermenge:	1703 l
Leergewicht:	364 kg
Schale:	Sanitär-Acryl - 15 Farben zur Wahl
Verkleidung:	Grandwood-Kunstholzoptik - 5 Farben zur Wahl
Abdeckung:	10 cm starkt, faltbar inkl. Kindersicherung - 4 Farben zur Wahl
Massagedüsen:	50 HELIX™-Düsen in Edelstahl
Verteilventil:	-
Luftbeimengregler:	2
Massagepumpe:	1 x 3 PS + 1 x 2 PS
Zirkulationspumpe:	0,25 PS
Desinfektion:	Crystal™ Ozon-Einwaschung
Filtersystem:	Ego <sup>3</sup> - Kartusche mit kupfer- und silberionenbeschichtete Filtermedien
Heizung:	2 kW Smart™ Titan
Steuerung:	Digitales-LCD Display, programmierbar
Beleuchtung:	4 LED-Mulilicht-Unterwasserspots mit 7 Farb- und 3 Farbwechselmodi
Kissenwasserfall:	inkl. LED-Beleuchtung
Wärme-Dämmung:	Vollschaum-Isolierung mit Weichzellschaum
Garantieleistung:	12 Jahre auf Wannenkern 7 Jahre auf Wannenoberfläche 2 Jahre auf Technik, Verrohrung und Dichtheit

## OPTIONALE ERGÄNZUNGEN

Music Experience Sound:	Außenpaneel mit Radio, Bluetooth, AUX IN, USB 4 Hochtner, Subwoofer
AOP™ Desinfektion:	UV mit Ozoneinwaschung
CoverMotion™-Abdeckung:	nach Anfrage
Kunststeinverkleidung:	Sandstone & Javastone



Einstiegshilfen & Zubehör: siehe Web-Shop!



Abdeckhilfen: verschiedene Varianten ja nach örtlichen Gegebenheit und Anforderungen - siehe Web-Shop!



Stufen: wartungsfreier Kunststoff, in 5 Farben - siehe Web-Shop!



- ✓ **STROM:** 5 poliges Kabel / 2,5mm<sup>2</sup> Drahtstärke / 3 x 16 Amp C-Sicherung (bei max. 25 m Kabellänge)
- ✓ **WASSER:** kein fixer Anschluß notwendig; Entleerung über bodenseitigen Ablauf
- ✓ **UNTERGRUND:** absolut eben, befestigt mit vollflächige Auflage; Flächenbelastung ca. 450kg/m<sup>2</sup>
- ✓ **EIN- UND VERBAU:** der Technikbereich muß für Wartungsarbeiten zugänglich bleiben

Satzfehler, optische und technische Änderungen behalten wir uns vor. Maße können geringfügig abweichen - exakte Verbaumaße müssen mit dem Originalmodell abgeglichen werden.

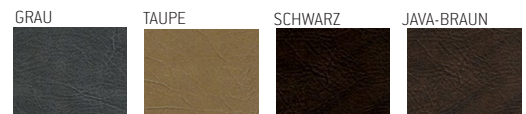


## GRANDWOOD™ VERKLEIDUNG



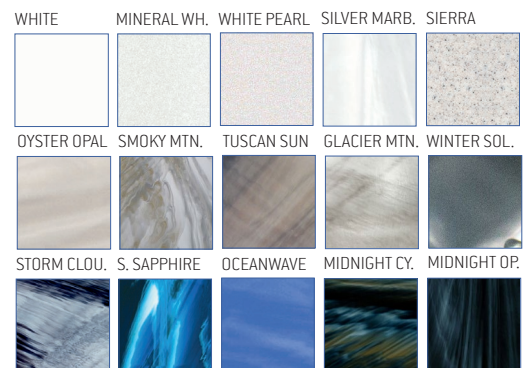
Kunstholzverkleidung aus pflegeleichtem, witterungs- und UV-beständigem Material; kein Biegen oder Wölben der Paneele

## ABDECKUNG



pflegeleichte Kunstleder- Abdeckung in 4 verschiedenen Farben; versperbar mit Kindersicherungsklippo

## ACRYL WANNENSCHALEN



## GRAFISCHE DRAUFSICHT

Position der Technik und Bedienelemente; Zugänglichkeit zum Wartungsbereich

