



Toujours à la recherche de nouvelles technologies, nous avons développé des supports techniques et processus d'impressions propres à vos besoins de l'orthopédie.

Nous travaillons ainsi en étroite collaboration avec vous pour sublimer et appliquer vos personnalisations avec un résultat optimal !

Du motif sélectionné parmi nos catalogues, jusqu'au motif créé sur-mesure, ils sont tous imprimables sur nos différentes matières !

Always looking for new technologies, we have developed technical support and printing process to answer to your own orthopedic needs.

We work then in close partnership with you to sublime and apply your customization with an optimal result !

From selected designs in our catalogues, to the custom design, there all are printable on different materials !



## **SOMMAIRE** **SUMMARY**

NOS PRODUITS POUR LA PROTHÈSE	<b>4</b>	OUR PRODUCTS «PROTHESIS»
NOS PRODUITS POUR L'ORTHÈSE	<b>6</b>	OUR PRODUCTS «ORTHESIS»
NOS OFFRES	<b>8</b>	OUR OFFERS
COMMENT ÇA MARCHE ?	<b>9</b>	HOW DOES IT WORK ?
COLLECTION MOTIFS	<b>10</b>	PATTERN COLLECTION





## DES MATÉRIAUX INNOVANTS POUR LA PROTHÈSE



## INNOVATIVE MATERIALS FOR PROTHESIS

### GAMME MAILLE

#### LYCRA

Le lycra est compatible pour la lamination ou le garnissage

**Largeur 150 cm**

**Poids 250 g/m<sup>2</sup>**

**Bi-extensible**

**Retransmet les couleurs éclatantes**

Minima de commande : 1 mètre sur 150 cm de large

#### ANTI-ABRASIF

L'anti-abrasif est compatible pour le garnissage et la fabrication de manchon

**Largeur 150 cm**

**Poids 175 g/m<sup>2</sup>**

**Résistant au boulochage**

**Bi-extensible**

**Retransmet les couleurs éclatantes**

**Fil recyclé**

Minima de commande : 1 mètre sur 150 cm de large

#### TISSU DE STRATIFICATION

Le tissu de stratification est compatible pour la lamination et le prepreg

**Largeur 150 cm**

**Poids 123 g/m<sup>2</sup>**

**Mono-extensible**

**Absorbe facilement la résine légère**

Minima de commande : 1 mètre sur 150 cm de large

### RANGE JERSEY

#### LYCRA

Lycra is compatible for lamination or lining

• *Width 150 cm*

• *Weight 250 g/m<sup>2</sup>*

• *Bi-extensible*

• *Transmits bright colours*

Minimum order: 1 meter on 150 cm of width

#### ANTI-ABRASIF

Anti-Abrasive is compatible for lamination or lining

• *Width 150 cm*

• *Weight 175 g/m<sup>2</sup>*

• *Resistant to pilling*

• *Bi-extensible*

• *Transmits bright colours*

• *Recycled wire*

Minimum order: 1 meter on 150 cm of width

#### LAMINATION FABRIC

Lamination fabric is compatible for lamination or prepreg

• *Width 150 cm*

• *Weight 123 g/m<sup>2</sup>*

• *Mono-extensible*

• *Absorb easily light resin*

Minimum order: 1 meter on 150 cm of width

## DES MATÉRIAUX INNOVANTS POUR L'ORTHÈSE

## INNOVATIVE MATERIALS FOR ORTHESIS



### GAMME PAPIERS TRANSFERTS

#### PAPIER TRANSFERT

Papier transfert testé et approuvé pour les appareillages orthopédiques, en format large pour une application plus simple pour le grands appareillages

**Largeur 150 cm**  
**Poids 45 g/m<sup>2</sup>**  
**Polyéthylène**  
**Polypropylène**

- *Width 150 cm*
- *Weight 45 g/m<sup>2</sup>*
- *Polyethylene*
- *Polypropylene*

Minima de commande : 1 mètre sur 150 cm de large

#### PAPIER TRANSFERT INT

Papier transfert testé et approuvé pour les appareillages orthopédiques, en format plus étroit pour un transport à l'international et un stockage plus simple

**Largeur 76 cm**  
**Poids 66 g/m<sup>2</sup>**  
**Polyéthylène**  
**Polypropylène**

- *Width 76 cm*
- *Weight 66 g/m<sup>2</sup>*
- *Polyethylene*
- *Polypropylene*

Minima de commande : 10 mètre sur 76 cm de large

### RANGE TRANSFER PAPER

#### TRANSFER PAPER

Transfer paper tested and approved for orthopedic devices in large format for easier application for large devices

- *Width 150 cm*
- *Weight 45 g/m<sup>2</sup>*
- *Polyethylene*
- *Polypropylene*

Minimum order: 1 meter on 150 cm of width

#### TRANSFER PAPER INT

Transfer paper tested and approved for orthopedic devices, in a narrower format for international transport and easier storage

- *Width 76 cm*
- *Weight 66 g/m<sup>2</sup>*
- *Polyethylene*
- *Polypropylene*

Minimum order: 10 meters on 76 cm of width

### GAMME TISSUS 3D

Une gamme idéale pour le garnissage, lavable en machine, résistant et de haute qualité

#### 3D NU

**Largeur 140 cm**  
**Poids 270 g/m<sup>2</sup>**

Minima de commande : 1 mètre sur 140 cm de large

#### 3D NU MAILLE GRATTÉE

**Largeur 140 cm**  
**3D Nu : 270 g/m<sup>2</sup>**  
**Maille grattée PA : 140 g/m<sup>2</sup>**  
**Mousse PU : 27 kg/m<sup>3</sup>**

Minima de commande : 10 mètres sur 140 cm de large

#### 3D THERMOFORMABLE

**Largeur 140 cm**  
**3D Nu : 270 g/m<sup>2</sup>**  
**Mousse PE : 33 kg/m<sup>3</sup>**

Minima de commande : 10 mètres sur 140 cm de large

### RANGE 3D FABRIC

Perfect for lining, machine-washable, resistant and of high-quality

#### 3D FABRIC

- *Width 140 cm*
- *Weight 270 g/m<sup>2</sup>*

Minimum order 1 meter on 140 cm of width

#### SCRAPPED MESH 3D

- *Width 140 cm*
- *3D Fabric : 70 g/m<sup>2</sup>*
- *Scrapped mesh PA : 140 g/m<sup>2</sup>*
- *Foam PU : 27 kg/m<sup>3</sup>*

Minimum order: 10 meters on 140 cm of width

#### THERMO 3D

- *Width 140 cm*
- *3D Fabric : 270 g/m<sup>2</sup>*
- *Foam PE : 33 kg/m<sup>3</sup>*

Minimum order: 10 meters on 140 cm of width

**VOUS ÊTES** **YOU ARE**  
**UNIQUE,** **UNIQUE !**  
**VOTRE** **YOUR**  
**APPAREILLAGE** **ORTHOPEDIC**  
**ORTHOPÉDIQUE** **DEVICE**  
**AUSSI** **TOO**

Parce que tout objet mérite son design, nous vous proposons des services de customisation de qualités, abordables et adaptés pour tous types d'appareillages orthopédiques.

De la réalisation du design jusqu'à l'impression, notre équipe met tout en œuvre pour fournir un rendu optimal à ses utilisateurs, tout en travaillant en direct avec l'orthoprothésiste.

Il n'a jamais été aussi simple et rapide de customiser ! C'est pourquoi nous proposons 3 niveaux de personnalisations accessibles :

*Because every object deserves its design, we offer quality customization services, affordable and adapted for all orthopedic devices.*

*From realisation through design to printing, our team gives its best to provide an optimal rendering, working simultaneously time with the orthoprothesist.*

*Customization has never been easier and faster before ! That's the reason why we suggest you to choose between 3 levels of customization available :*

**U CATALOG**

C'est le choix parmi plus de 260 motifs de notre catalogue classé par univers !

*This is the choice among more than 250 patterns, classified by universe !*

**U ADAPT**

C'est l'adaptation d'une image créée par l'utilisateur que nous adaptons aux dimensions de son appareillage !

*This is the creation of a design by a user, that can be adapted by our team on the prosthesis !*

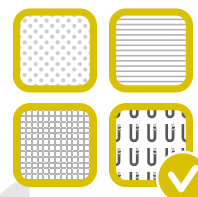
**U CUSTOM**

C'est réaliser le souhait d'un utilisateur par la création sur mesure d'un motif lui appartenant à vie !

*Is the possibility to make the user's dream come true by creating a custom design, belonging to him for life !*

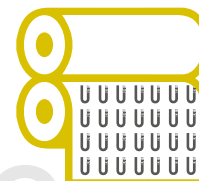
\* Nos motifs et designs "sur-mesure" sont imprimables sur toutes nos matières aux finitions qualitatives : Gamme papiers transferts / Tissu de stratification / Lycra / Gamme tissus 3D

**COMMENT** **HOW DOES**  
**ÇA MARCHE ?** **IT WORK ?**



**1** CHOISISSEZ VOTRE  
CUSTOMISATION  
PARMI  
LES 3 SERVICES

*Choosing  
my customization  
between  
the 3 services !*



**2** NOUS TRAITONS  
VOTRE COMMANDE  
ET NOUS VOUS  
L'EXPEDIONS

*We produce  
and send it for you.*



**3** RECEVEZ VOTRE  
CUSTOMISATION  
ET APPLIQUEZ-LA  
SUR L'APPAREILLAGE

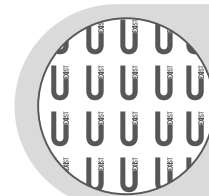
*You can apply it  
on the orthopedic  
device !*



**4** L'APPAREILLAGE  
EST CUSTOMISÉ.

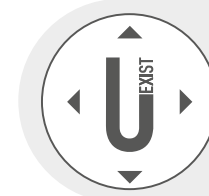
*The orthopedic  
device is now  
customized.*

**MOTIF ALL-OVER** **PATTERN ALL-OVER**  
**OU PLACÉ** **OR PLACED**



Le motif all-over est simple en placement !  
Il se répète à l'infini, adapté pour l'univers des appareillages !

*The all-over pattern is very simple to fix on the device!  
It repeats itself ad infinitum !  
Adaptable on any orthopedic devices !*



Le motif placé peut être adapté à l'échelle de votre appareillage,  
en nous transmettant simplement : la hauteur, circonférences distale,  
proximale et le sens !

*The placed pattern can be scaled on your device. You just have to  
give us the height, distal and proximal circumferences and direction !*

U-EXIST  
COLLECTION  
WILD GLAM

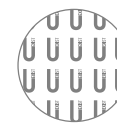






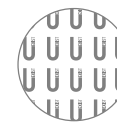
**U-FM001  
LEOPAR**

© U-EXIST



**U-FM032  
TIGER**

© U-EXIST







**U-FM002  
PAON**

© U-EXIST



**U-FM003  
PLUMAGE**

© U-EXIST



**U-FM010  
JUNGLE  
BUTTERFLY**

© U-EXIST

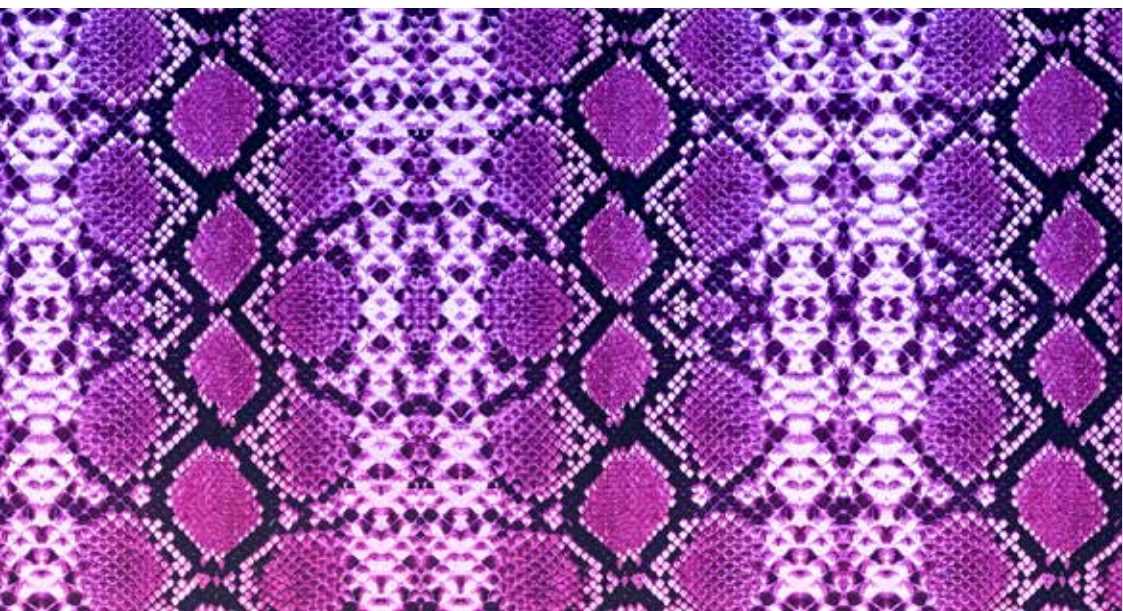
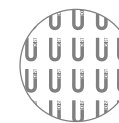






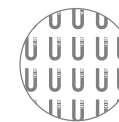
**U-FM004  
PYTHON**

© U-EXIST

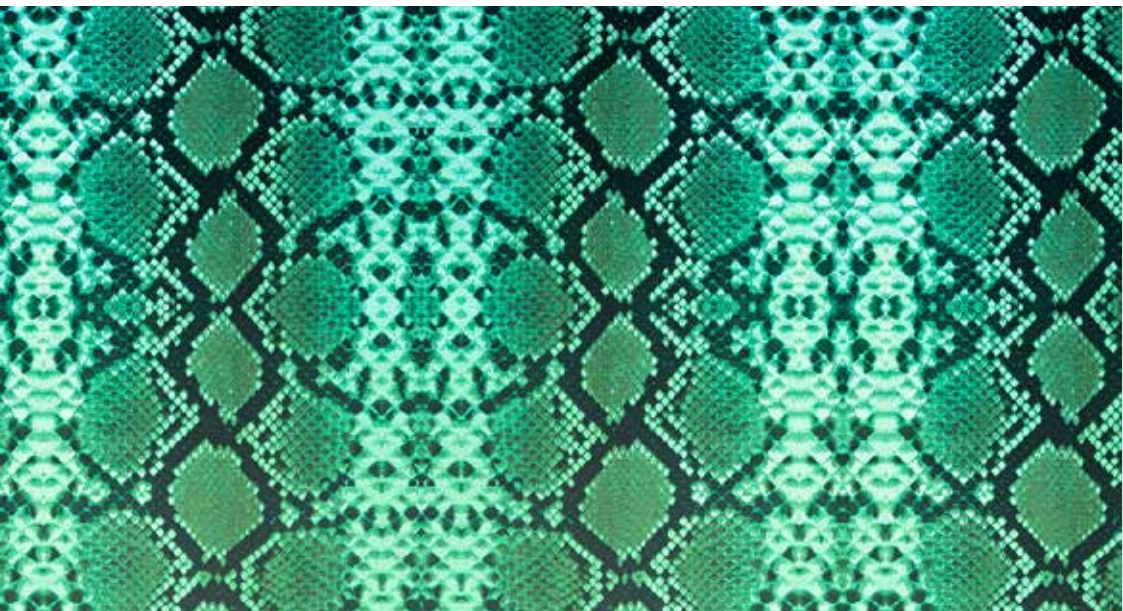


**U-FM008  
GOA PYTHON**

© U-EXIST

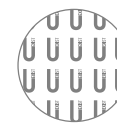






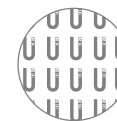
**U-FM009  
IBIZA PYTON**

© U-EXIST



**U-FM005  
PURPLE  
PYTON**

© U-EXIST







**U-MI001  
RAW**

© MINIRINE



**U-MI002  
TRESOR**

© MINIRINE

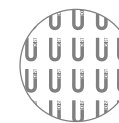






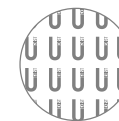
**U-FM011  
SUN FRUITS**

© U-EXIST



**U-FM033  
OSTRICH  
JEWELRY**

© U-EXIST

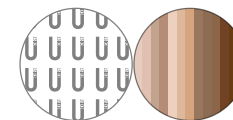






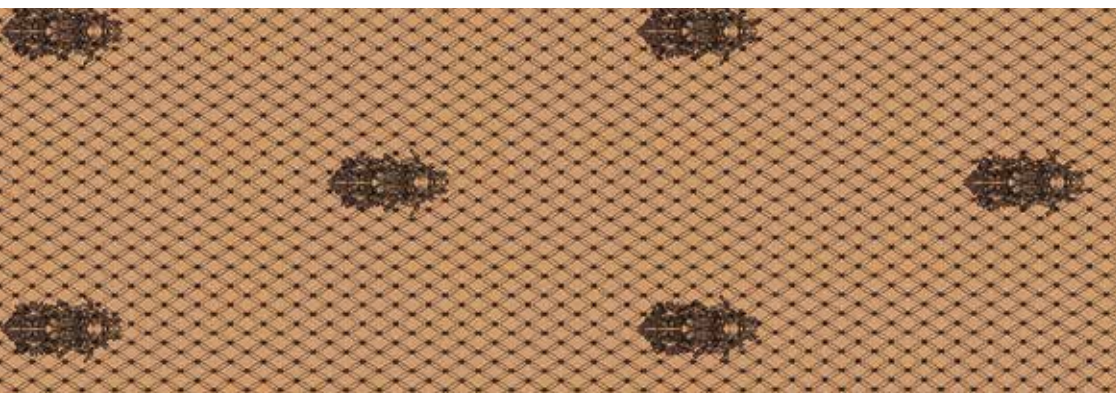
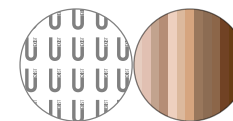
**U-FA001**  
**MYSTÉRIEUSE**

© FRANÇOISE  
ANDRÉ-GOURSSOL



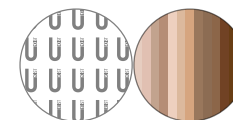
**U-FA002**  
**DÉLICIEUSE**

© FRANÇOISE  
ANDRÉ-GOURSSOL

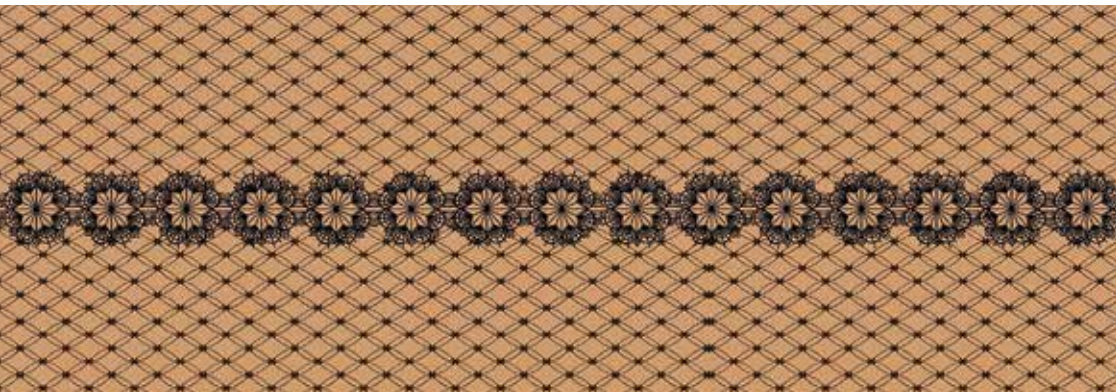


**U-FA006**  
**PRÉCIEUSE**

© FRANÇOISE  
ANDRÉ-GOURSSOL

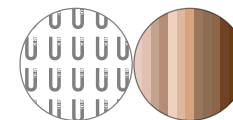






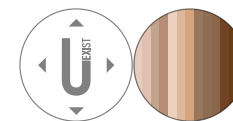
**U-FA011  
CURIEUSE**

© FRANÇOISE  
ANDRÉ-GOURSSOL



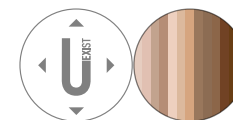
**U-FA003  
SOMPTUEUSE**

© FRANÇOISE  
ANDRÉ-GOURSSOL



**U-FA004  
MERVEILLEUSE**

© FRANÇOISE  
ANDRÉ-GOURSSOL

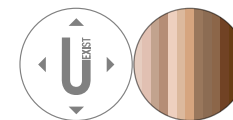






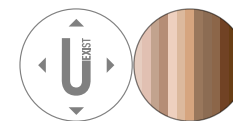
**U-FA005**  
**AMOUREUSE**

© FRANÇOISE  
ANDRÉ-GOURSSOL



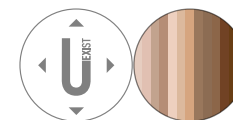
**U-FA007**  
**BOHÈME**

© FRANÇOISE  
ANDRÉ-GOURSSOL



**U-FA008**  
**CHARMEUSE**

© FRANÇOISE  
ANDRÉ-GOURSSOL

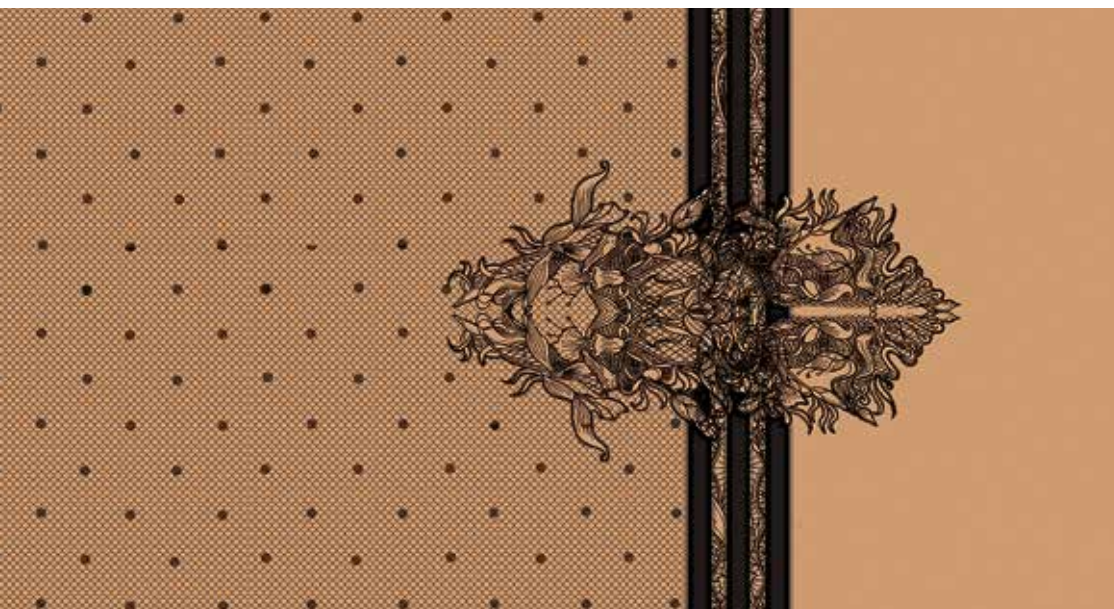
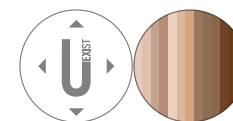






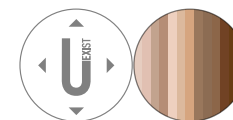
**U-FA009**  
**AUDACIEUSE**

© FRANÇOISE  
ANDRÉ-GOURSSOL

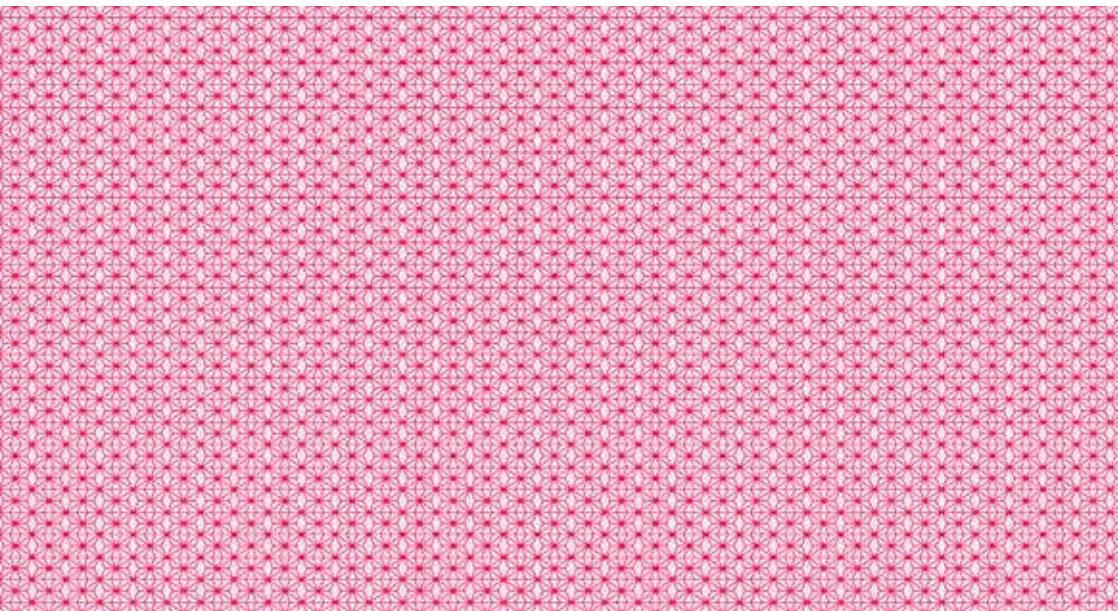


**U-FA010**  
**FABULEUSE**

© FRANÇOISE  
ANDRÉ-GOURSSOL

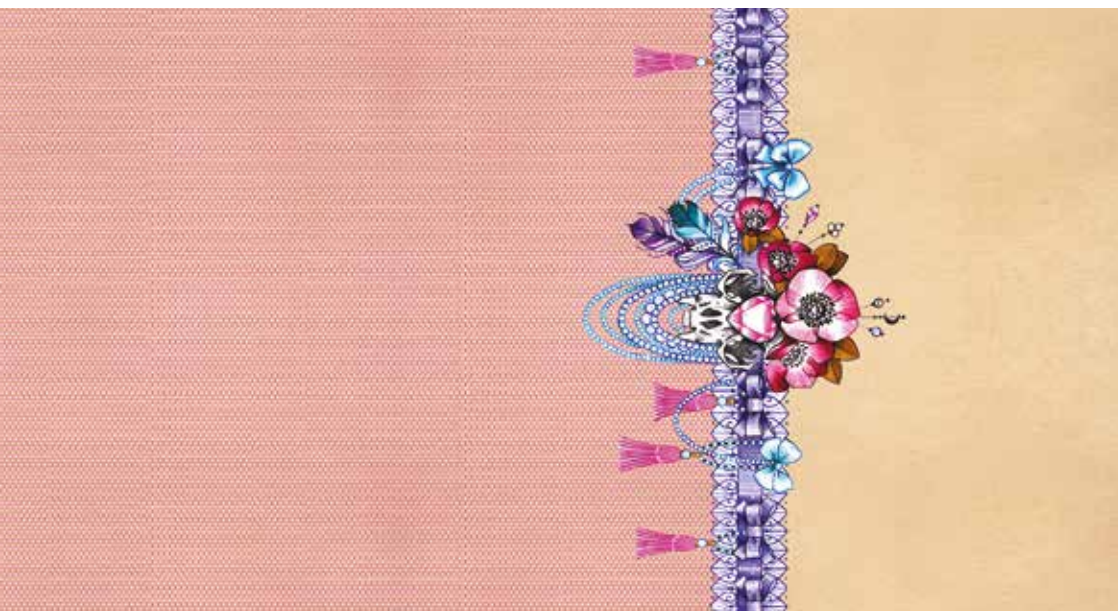
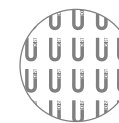






**U-FM031  
DENTELLE**

© U-EXIST



**U-N0001  
CAT SKULL**

© NORMA

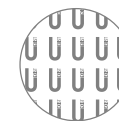






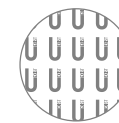
**U-FA012  
ÉCLAT  
D'ORIENT  
DARK**

© FRANÇOISE  
ANDRÉ-GOUSSOL

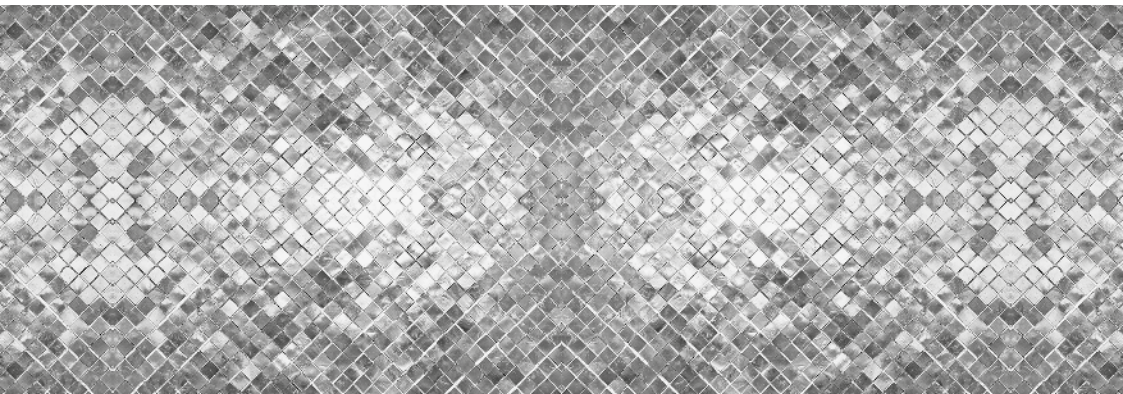


**U-FA013  
ÉCLAT  
D'ORIENT  
LIGHT**

© FRANÇOISE  
ANDRÉ-GOUSSOL

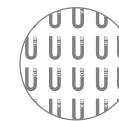






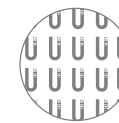
**U-FM034**  
**SILVER**

© U-EXIST



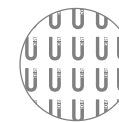
**U-FM027**  
**GOLD**

© U-EXIST



**U-FM030**  
**DRAGON**

© U-EXIST

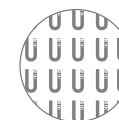






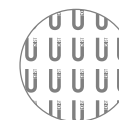
**U-FM026**  
**GLAM**  
**BUTTERFLY**

© U-EXIST



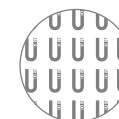
**U-FM028**  
**INDI**

© U-EXIST



**U-FM029**  
**VITRAUX**

© U-EXIST

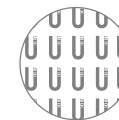






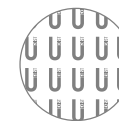
**U-FM023  
LITTLE  
STRASS**

© U-EXIST



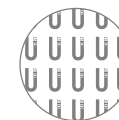
**U-FM024  
STRASS**

© U-EXIST

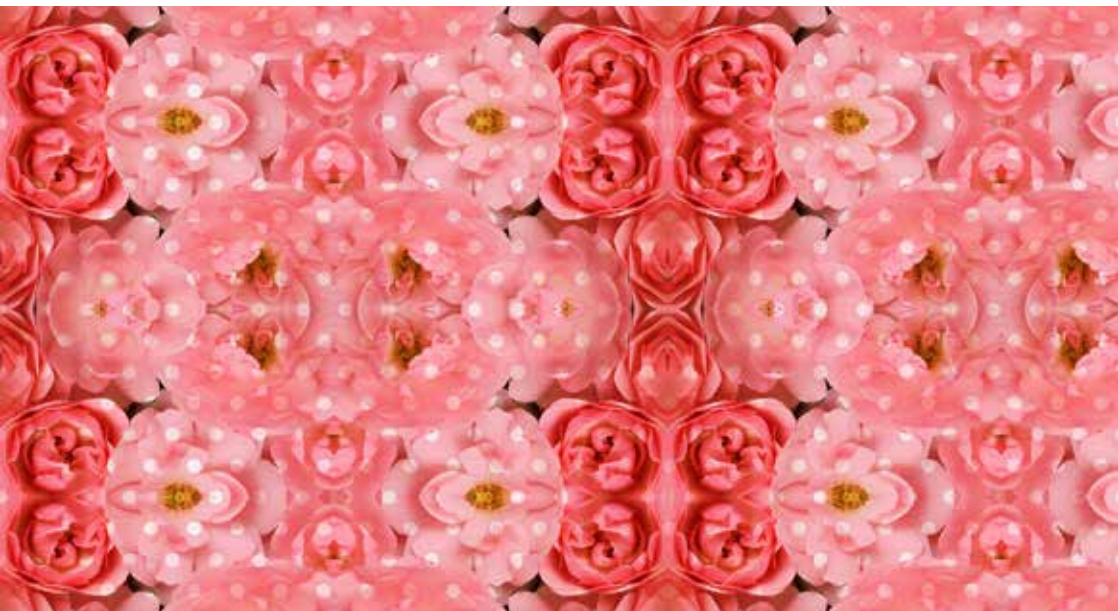


**U-FM025  
GLAM STRASS**

© U-EXIST

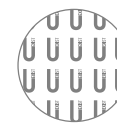






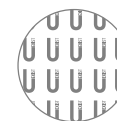
**U-FM012  
ROSE**

© U-EXIST

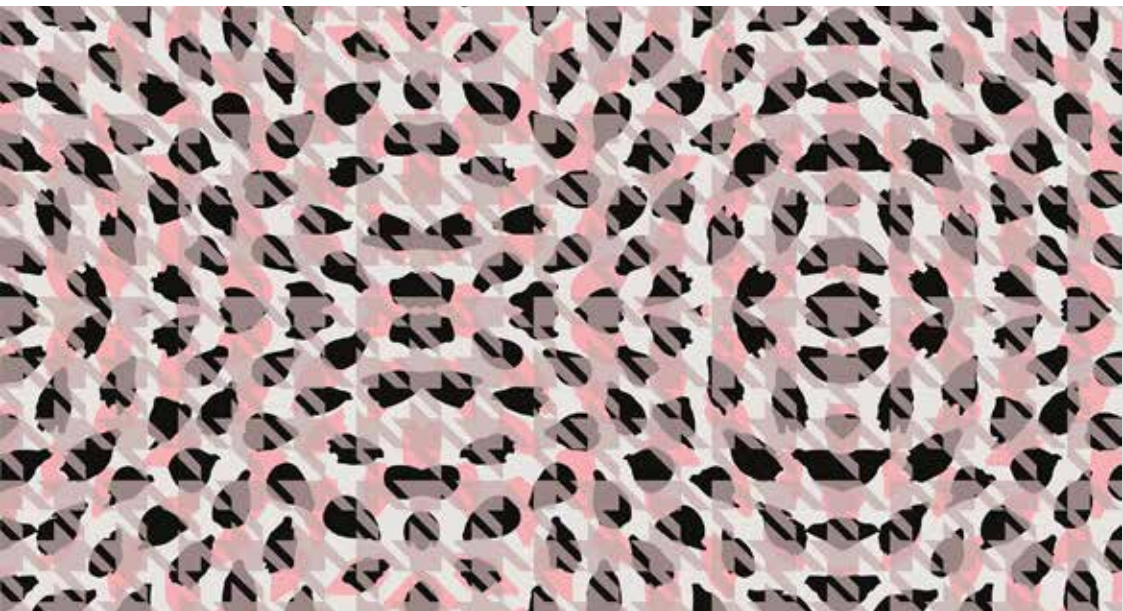


**U-FM013  
BOUDOIRE**

© U-EXIST

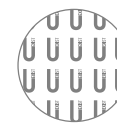






**U-FM014  
PINK LEOPAR**

© U-EXIST



**U-FM018  
KISS**

© U-EXIST

