



## Ollny 720 LED Icicle String Lights

**Model NO:**

**US:** HG-29V720BC / HG-29V721BC / HG-29V722BC

**EU/UK:** AIT720W / AIT720C / AIT720M

[support@ollny.com](mailto:support@ollny.com)



US



UK

## Instructions for use:

1. Connect to power supply first to ensure that the lights work before installing
2. If lights do not turn on after the power is connected:
  - ① Press the ON button on the remote control
  - ② If lights still do not come on, press and hold the button on the (US) power adapter/(UK) mains power adapter for a few seconds.
3. If there is still a problem, please contact Olly customer service with your Order Number. We'll be happy to help.

## Specifications:

**Material:** Copper + Plastic

**Dimension:** 18.m/59ft long, 120 strings

**Total bulbs:** 720

**Power lead copper length:** 5m(16.4ft)

**Color:** Warm White/White/Multicolor

**Waterproof grade:** IP44

**Maximum remote control distance:** 5m(16.4ft)

**Input voltage:** 120V(US); 220V(UK)

**Rated voltage:** 29V(US); 31V(UK)

**Rated wattage:** 6W

## Feature:

1. 8 lighting modes to choose from
2. Standard Timing program gives you a set-and-forget function.
3. Operating with 29V/31V DC output voltage, it has excellent heat dissipation and is safe to the touch.
4. Strands may be connected together (no more than 3 sets)and can be controlled by one controller or remote after connected
5. Convenient memory function.
  - ① Mode memory: The light will always keep the last mode you set for next time use.
  - ② Timer memory: Once the timing schedule has been set,changing the lights to various modes will not affect your timing schedule.

## Operation:

1. Find out the main line and hang the icicle lights up.
2. Untie each strand.



Divide each string

Don't cut

Straighten each string

3. Connect to the power outlet and link multi sets icicle lights together if you need.

### Guide to connect two icicle lights end to end:

- ① Find the end of one icicle lights set, and remove the lid.
- ② Remove the plug from another icicle lights(and the controller if a controller is connected;) set that's attached to the power adapter lead.
- ③ Connect the two ends together and then cover with the round ring.



4. Select your chosen mode with the remote control, or with the (US -white) or (UK - black) adapter button.



5. Set the timer(Optional).

Press the "6H" or "8H" or "6639H" button, the lights will immediately start the timing program.  
Press "TIMER OFF" to cancel the timing program.

### Remote Control Instruction:



ON: Turns on the string light



Timer OFF: Turns off timer mode



OFF: Turns off the light

### 3 Timer Setting

**6H** 6H: 6 hours On and 18 hours Off

**8H** 8H: 8 hours On and 16 hours Off

**6639H** 6639: 6 hours On, 6 hours Off, 3 hours On and 9 hours Off

### 8 Lighting Modes

**Steady On** Steady on

**In Wave** In Wave-Waving from bright to dim repeatedly

**Sequential** Sequential-Single lamps ickering

**Slo-glo** Slo-glo- Single lamps fade slowly from bright to dim repeatedly

**Chasing Flash** Chasing/Flash-Double lamps chasing and ashing

**Fade** Fade-Double lamps fade slowly from bright to dim repeatedly







**Twinkle Flash** Twinkle/Flash- Starry ashing

**COMB** Combination-Automatically convert every mode

### 4 levels of brightness



#### Caution:

-  Do not connect more than 3 strands together as it will negatively affect the brightness and color of the lengthened strand.
-  To activate the remote, remove the protective strip inserted in the remote control.
-  Make sure the remote control faces the transparent dot of the control(US) or adapter(UK).
-  Please store the lights in a cool, dry place when not in use.
-  To avoid damage, be careful not to overstretch wires while separating or extending them.
-  The light source of this luminaire is not replaceable; when the light source reaches its end of life the whole luminaire shall be replaced.

## Please Note:

1. The remote has a battery included and pre installed.
2. Replace battery per Instructions.



## Certifications:

**CE** This product fulfils the requirements of the applicable European and national directives(UK):

LVD Directive 2014/35/EU with reference to EN 60598-2-20:2015 EMC Directive 2014/30/ EUBS 1363(UK only).



Dispose of this product at the collection points made available to you locally for electrical equipment (drop off center, selective collection, etc.)

Follow your local government guidelines in recycling of electronics, and electrical equipment waste. Improper disposal may have a negative effect on the environment, health, and well-being.

The paper and cardboard packaging used can be disposed of as recyclable paper. Have the plastic wrapping recycled or dispose of it in the non-recyclable waste, depending on the requirements in your country



This product complies with the requirements of UK electrical Equipment (safety) Code 2016.

## Contact us:

+1 866-608-0008 (USA) (Mon-Fri 9:00-17:00)

support@ollny.com

www.ollny.com

@ollnyofficial

@ollnyofficial

@ollny official

@ollnyofficial

@ollnyofficial

@ollny\_official

MADE IN CHINA



## Gebrauchsanweisung:

1. Schließen Sie zuerst das Netzteil an, um gewährleisten, dass die Leuchten einwandfrefunktionieren, bevor Sie sie installieren.
2. Wenn sich die Leuchten nach dem Anschließen der Stromversorgung nicht einschalten:

- ① Drücken Sie die EIN-Taste auf der Fernbedienung.
- ② Wenn die Lichter immer noch nicht au euchten, halten Sie die Taste am Adapter einige Sekunden lang gedrückt.
3. Sollte es immer noch ein Problem geben, kontaktieren Sie bitte den Ollny-Kundendienst mit Ihrer Bestellnummer. Wir helfen Ihnen gerne weiter.

## Specifications:

**Material:** Kupfer + Kunststoff

**Abmessung:** 18.m/59ft

**Gesamtglühbirnen:** 720

**Kupferlänge von Stromkabel:** 5m

**Farbe:** Warmweiß/Weiß/Mehrfarbig

**Wasserdichter Grad:** IP44

**Maximaler Fernbedienungsabstand:** 5m

**Eingangsspannung:** 220V

**Nennspannung:** 31V

**Nennleistung:** 6W

## Eigenschaften:

1. 8 Beleuchtungsmodi.
2. Das Standard-Timing-Programm bietet Ihnen eine Set-and-Forget-Funktion.
3. Das Gerät wird mit einer Ausgangsspannung von 31V DC betrieben, hat eine ausgezeichnete Wärmeableitung und ist berührungssicher.
4. Stränge können miteinander verbunden werden (nicht mehr als 3 Sets) und können nach dem Anschließen von einem Controller oder einer Fernbedienung gesteuert werden.
5. Einfache Speicherfunktion.
  - ① Modus speichern: Das Lichterkettenlicht behält immer den letzten Modus bei, den Sie für den nächsten Gebrauch eingestellt haben.
  - ② Timer speichern: Sobald Sie das Timing-Programm eingestellt haben, wirkt sich die Änderung von Lichtmodus nicht mehr auf das Timing-Programm aus.

## Operation:

1. Finden Sie die Hauptleitung heraus und hängen Sie die Eiszapfenlichter auf.
2. Lösen Sie jeden Strang.



Teilen Sie jede Kette

Nicht schneiden

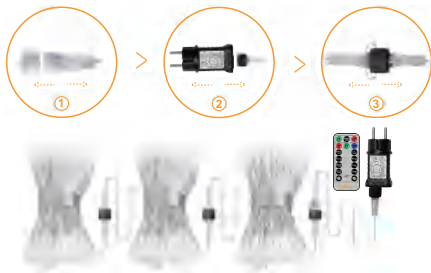
Richten Sie jede Kette gerade aus

3. Schließen Sie es an die Steckdose an und verbinden Sie bei Bedarf mehrere Eiszapfenlichter miteinander.

### Anleitung zum Verbinden zweier Lichterketten aneinander:

- ① Suchen Sie das Ende einer Lichterkette und entfernen Sie den Deckel;
- ② Entfernen Sie den Stecker von einer anderen Lichterkette (und dem Controller, wenn ein Controller angeschlossen ist;)
- ③ Verbinden Sie 2 Enden miteinander und decken Sie sie dann mit dem runden Ring ab.





4. Wählen Sie den Modus mit Adapter oder Fernbedienung.



5. Timer einstellen (optional).

Drücken Sie die Taste "6H" oder "8H" oder "6639H", die Lichterketten starten das Zeitprogramm.

Drücken Sie "TIMER OFF", um das Zeitprogramm abzubrechen.

## Anleitung zur Fernbedienung:



ON: Licht einschalten



Timer OFF: Timer-Modus ausschalten



OFF: Licht ausschalten

## 3 Timer-Einstellung



6H: 6 Stunden Ein und 18 Stunden Aus



8H: 8 Stunden Ein und 16 Stunden Aus



6639H: 6 Stunden ein, 6 Stunden aus, 3 Stunden ein und 9 Stunden aus

## 8 Beleuchtungsmodi

 <b>Steady On</b>	Dauerlicht	 <b>In Wave</b>	In Wave - Winkt wiederholt von hell nach dunkel
 <b>Sequential</b>	Sequential- Einzelne Leuchten ackern	 <b>Slo-glo</b>	Slo-glo- Einzelne Leuchten verblassen langsam von hell zu dunkel
 <b>Chasing Flash</b>	Chasing/Flash- Doppelleuchten jagen und blinken	 <b>Fade</b>	Fade- Doppel-leuchten verblassen langsam von hell zu dunkel
 <b>Twinkle Flash</b>	Twinkle/Flash- Sterne blinkt	 <b>COMB</b>	Combination - Konvertiert automatisch jeden Modus

## 4 Helligkeitsstufe



### Achtung:

1. Verbinden Sie nicht mehr als 3 Stränge miteinander, da dies die Helligkeit und Farbe des verlängerten Strangs negativ beeinflusst.

2. Um die Fernbedienung zu aktivieren, entfernen Sie den in die Fernbedienung eingesetzten Schutzstreifen.
3. Gewährleisten Sie, dass die Fernbedienung zum transparenten Punkt der Adapters zeigt.
4. Bitte lagern Sie die Lichterketten bei Nichtgebrauch an einem kühlen, trockenen Ort.
5. Seien Sie vorsichtig, dass Sie die Drähte beim Trennen oder Ausfahren nicht überdehnen, welches zu Beschädigungen führen kann.
6. Die Lichtquelle dieser Leuchte ist nicht ersetzbar; Wenn die Lichtquelle ihr Lebensende erreicht, muss die gesamte Leuchte ausgewechselt.

### Hinweise:

1. Die Fernbedienung hat einen Akku und ist vorinstalliert.
2. Ersetzen Sie die Akkus gemäß den Anweisungen.



## Zertifizierungen:



Dieses Produkt erfüllt die Anforderungen der geltenden europäischen und nationalen Richtlinien: EMV-Richtlinie 2014/30 / EU



Entsorgen Sie dieses Gerät an den Sammelstellen, die Ihnen vor Ort zur Verfügung gestellt werden (Abgabezentrum, selektive Sammlung usw.). Sie können an der Wiederverwendung und Aufbereitung von Elektro- und Elektronikaltgeräten teilnehmen, was sich auf die Umwelt und die Umwelt auswirken kann menschliche Gesundheit. Die verwendete Papier- und Kartonverpackung kann als recycelbares Papier entsorgt werden. Lassen Sie die Plastikverpackung recyceln oder entsorgen Sie sie je nach den Anforderungen in Ihrem Land im nicht recycelbaren Abfall.



Dieses Produkt entspricht den Anforderungen des UK Electrical Equipment (safety) Code 2016.

## Kontaktdaten:

support@ollny.com	www.ollny.com
@ollnyofficial	@ollnyofficial
@ollny official	@ollnyofficial
@ollnyofficial	@ollny_official

MADE IN CHINA



## Instrutions for use:

1. D'abord connecter à l'alimentation pour vérifier si les lumières fonctionnent avant l'utilisation.
2. Si les lumières ne marchent pas après la connexion de l'alimentation:

① Appuyez le bouton 'on' sur la télécommande.

② Si les lumières ne marchent pas encore, appuyez continuellement le bouton sur l'adaptateur pendant quelques secondes.

3. S'il y a encore un problème, veuillez contacter avec le service d'Ollny après vente et offrez votre numéro de la commande. C'est notre plaisir de vous aider.

## Paramètre:

**Matière:** Cuivre et Plastomère

**Dimension:** 18.m

**L'ampoule Totale:** 720

**La longueur du cordon d'alimentation:** 5m

**La couleur de l'ampoule:** Blanc Chaud/blanc/  
Multicolore

**La classe imperméable à l'eau:** IP44

**Distance maximale de la télécommande:** 5m

**Tension d'entrée:** 220V

**Tension nominale:** 31V

**Puissance nominale:** 6W

## Caractéristiques:

1. 8 modes des lumières.
2. Le système du temps de façon régulière vous offre la fonction d'installation and d'annulation.
3. Fonctionnement avec une tension de sortie de 31V, il a une excellente dissipation thermique et il est sûr au toucher.
4. Les ensembles peuvent être connectés (pas plus de 3 ensembles) et ils peuvent être contrôlés par un contrôleur ou une.
5. La fonction de mémoire pratique.
  - ① Mode de mémoire: La guirlande lumineuse conservera toujours le dernier mode que vous avez défini pour la prochaine utilisation.
  - ② Mémoire de la minuterie: une fois que vous avez défini le programme de minutage, le changement de mode de couleur n'affectera pas le programme de minutage.

## Opération:

1. Découvrez la ligne principale et raccrochez.
2. Détachez chaque brin.



Diviser chaque chaîne

Ne pas Couper

Redressez chaque chaîne

3. Connectez à la prise de courant et à deux guirlandes de bout en bout. Connecter deux guirlandes de bout en bout:

### Connecter deux guirlandes de bout en bout:

- ① Trouver la fin d'une guirlande lumineuse et arracher le couvercle;
- ② Débrancher la fiche pour une autre guirlande lumineuse et le contrôleur si un contrôleur est connecté.
- ③ Reliez les 2 bouts ensemble puis couvrez avec l'anneau rond.



4. Choisir le mode par l'adaptateur ou la télécommande.



5. La minuterie (Optionnelle.)

Appuyez sur le bouton "6H" ou "8H" ou "6639H", la guirlande lumineuse démarre le programme de chronométrage. Appuyez sur "TIMER OFF" pour annuler le programme de minutage.

## L'instruction de la télécommande:



ON: Allume la guirlande lumineuse



TIMER OFF: Désactiver le mode de la minuterie



OFF: Éteint la lumière

### 3 Modes de la minuterie

6H

6H: 6 heures allumés et 18 heures fermés

8H

8H: 8 heures allumés et 16 heures fermés

6639H

6639H: 6 heures allumés, 6 heures fermés, 3 heures allumés et 9 heures fermés

## 8 Beleuchtungsmodi



Steady On - Marche Stable



In Wave - Agitant de clair à sombre à plusieurs reprises



Sequential - Chaque ampoule Cligne



Slo-glo - Chaque ampoule passent lentement de brillantes à faibles à plusieurs reprises



Chasing/Flash - Deux ampoules chassent et clignent



Fade - Les deux ampoules passent lentement de brillantes à faibles à plusieurs reprises



Twinkle/Flash - cligne comme les étoiles



Combination - changer les modes automatique

## 4 niveaux de luminosité



### Attention:

1. Ne connectez pas plus de 3 brins ensemble car cela affectera négativement la luminosité et la couleur du brin allongé.
2. Pour activer la télécommande, veuillez retirer la bande de protection insérée dans la télécommande.
3. Faites attention de ne pas étirer fortement les brins quand vous les séparez ou étendez.
4. Assurez que la télécommande fait face au point transparent de l'adaptateur.
5. Veuillez stocker les guirlandes lumineuses dans un endroit frais et sec si ne pas l'utiliser.
6. La source lumineuse de ce luminaire ne l'est pas Remplaçable; Lorsque la source lumineuse atteint sa fin de vie, l'ensemble du luminaire doit être Remplacé.

## Veillez Note:

1. La télécommande a une batterie incluse et pré-installée.
2. Remplacez la batterie conformément aux instructions comme suit.



## Certifications:



Ce produit répond aux exigences des directives européennes et nationales applicables: Directive LVD 2014/35 / UE avec référence à la norme EN 60598-2-20: 2015 Directive CEM 2014/30 / EUBS 1363



Veuillez éliminer ce produit dans les points de collecte mis à votre disposition sur place (dépôt, collecte sélective, etc), vous pouvez participer à la réutilisation, à la réutilisation et

à la valorisation des déchets électriques et électroniques d'équipement, ce qui peut avoir un impact sur l'environnement et la santé humaine.

Les emballages utilisés peuvent être éliminés sous forme de papier recyclable, faites recycler l'emballage plastique ou jetez-le dans les déchets non recyclables, selon les exigences de votre pays.



Ce produit est conforme aux exigences du UK Electrical Equipment (Safety) Code 2016.

## Contactez-nous:

---



support@ollny.com



www.ollny.com



@ollnyofficial



@ollnyofficial



@ollny official



@ollnyofficial



@ollnyofficial



@ollny\_official

Fabriqué En Chine