

Reinforced Bush

No.	Part	Part no.	Code	税込価格	本体価格	Qty per car	Part information
7	Front Third Link Bush	54545-RS590	E	3,300	3,000	4	要圧入作業
8	Rear Axle Bush, Upper	55157-RS580	E	2,200	2,000	4	
9	Rear Shock Absorber Bush	56219-RS595	E	5,170	4,700	2	
10	Rear Suspension Mount Bush	55442-RS580	E	6,050	5,500	4	
	Diff Mount Bush Kit	55401-RS590	E	25,300	23,000	1	1台分キット(No. 11~14) ^②
15	Upper Mount Bush, Upper	56217-RS580	E	1,100	1,000	4	フロント/リヤ共通
16	Upper Mount Bush, Lower	56218-RS580	E	1,100	1,000	4	

※標準品と同形状(No. 11~14を除く)、同材質で、材質(ゴム)の硬度のみを標準品に対しアップ。No. 7~12のブッシュは圧入作業が必要です。

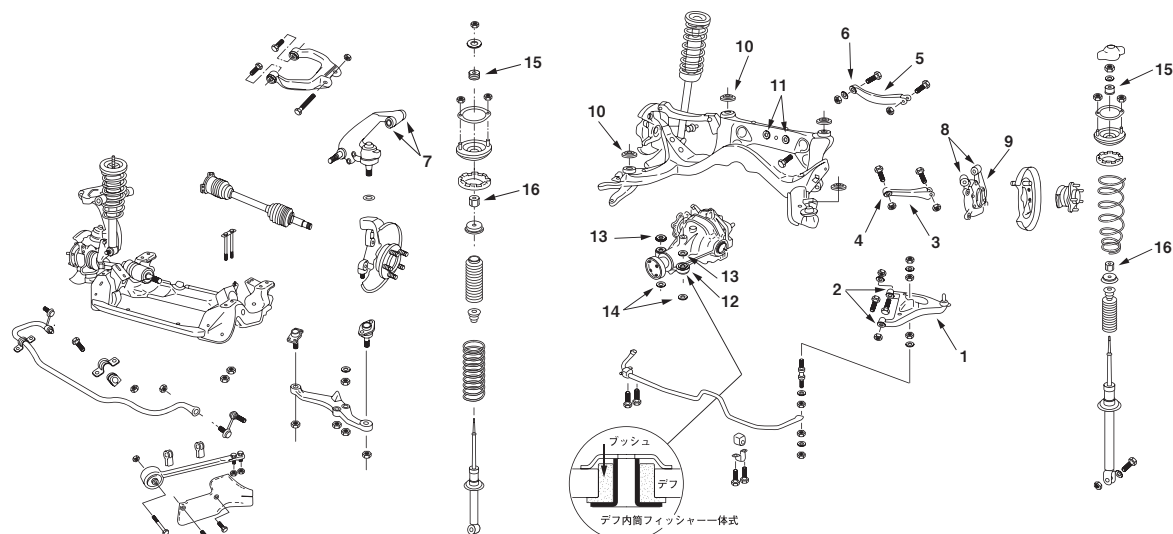
注)標準のデフマウントブッシュは、内筒とワッシャーが図のように一体式になっているため、NISMO製デフマウントブッシュを装着する場合、ワッシャー(日産純正部品55482-60U1A 2個)が必要となります。別途ご購入ください。

Repair Parts (Bush) (Needs pressure fitting / 要圧入作業)

No.	Part	Part no.	Code	税込価格	本体価格	Qty per car	Part information
11	Diff Mount Bush, Rear	55470-RS580	E	9,900	9,000	2	55401-RS590用 セットで使用 No. 13, 14圧入作業不要
12	Diff Mount Bush	55476-RS580	E	1,430	1,300	2	
13	Diff Mount Stopper Bush, Upper	55474-RS580	E	880	800	2	
14	Diff Mount Stopper Bush, Lower	55475-RS580	E	660	600	2	

商品に関するご注意

- リンクおよびブッシュとも必ず左右を同時に交換してください。片側のみ交換すると、左右のサスペンションのバランスが崩れるため、補修の際でも同時に交換してください。
- リヤのリンクを交換する際には、No. 8, 9のリヤアクスル側のブッシュおよびNo. 10のサスペンションマウントブッシュをそれぞれ同時にNISMO製に交換することをお勧めします。リンクの交換のみでは、サスペンションの性能を100%発揮できません。



※Aアームにはカラーは付属されていません。

OIL
OIL FILTER

EXHAUST

ENGINE
PARTS

COOLING

CLUTCH
MISSION

LSD

SUSPENSION

LINK
BUSH

BRAKE

WHEEL

EXTERIOR

INTERIOR