

## Reinforced Bush

No.	Part	Part no.	Code	税込価格	本体価格	Qty per car	Part information
13	Front Third Link Bush	54545-RS590	E	3,300	3,000	4	要圧入作業
14	Rear Axle Bush, Upper	55157-RS580	E	2,200	2,000	4	
15	Rear Axle Bush, Rear	55152-RS520	E	1,650	1,500	2	HICAS付車は不要 要圧入作業
16	Rear Shock Absorber Bush	56219-RS595	E	5,170	4,700	2	HICAS無車は不要 要圧入作業
	Rear Suspension Mount Bush Kit	55400-RS590	E	20,900	19,000	1	1台分キット(No. 17、18)
	Diff Mount Bush Kit	55401-RS590	E	25,300	23,000	1	1台分キット(No. 19~22) <sup>注)</sup>
23	Upper Mount Bush, Upper	56217-RS580	E	1,100	1,000	4	フロント・リヤ共通
24	Upper Mount Bush, Lower	56218-RS580	E	1,100	1,000	4	

※標準品と同形状(No. 19~22を除く)、同材質で、材質(ゴム)の硬度のみを標準品に対しアップ。No.13~20のブッシュは圧入作業が必要。

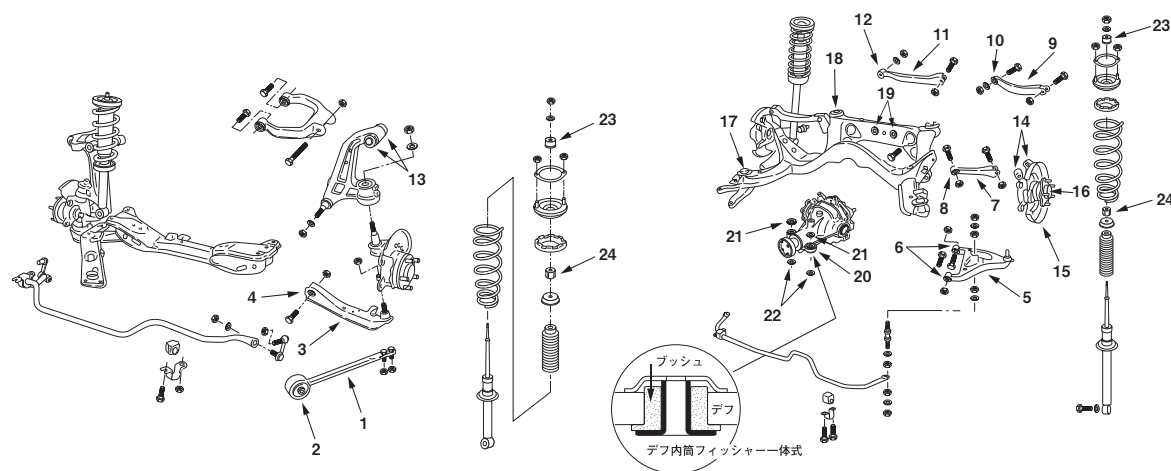
注)標準のDiff Mount Bushは、内筒&ワッシャーが図のように一体式になっているため、NISMO製Diff Mount Bushを装着する場合、ワッシャー(日産純正部品55482-60U1A 2個)が必要となります。別途ご購入ください。

### Repair Parts (Bush) (Needs pressure fitting / 要圧入作業)

No.	Part	Part no.	Code	税込価格	本体価格	Qty per car	Part information
17	Rear Suspension Mount Bush, Front	55440-RS520	E	5,500	5,000	2	55400-RS590用
18	Rear Suspension Mount Bush, Rear	55442-RS520	E	5,500	5,000	2	
19	Diff Mount Bush, Rear	55470-RS580	E	9,900	9,000	2	55401-RS590用 セットで使用
20	Diff Mount Bush	55476-RS580	E	1,430	1,300	2	
21	Diff Mount Stopper Bush, Upper	55474-RS580	E	880	800	2	No. 21、22は圧入作業不要
22	Diff Mount Stopper Bush, Lower	55475-RS580	E	660	600	2	

#### 商品に関するご注意

- リンクおよびブッシュとも必ず左右同時に交換してください。片側のみ交換すると、左右のサスペンションのバランスが崩れるため、補修の際でも同時に交換をお願いいたします。
- リヤのリンクを交換する際にはNo. 14、15のリヤアクスル側のブッシュおよびNo. 17、18のサスペンションマウントブッシュを同時にNISMO製に交換することをお勧めします。リンクの交換のみでは、サスペンションの性能を100%発揮できません。



※リヤアームにはカラーは付属されていません。

※No. 11、15はHICAS付車は不要です。

※No. 16はHICAS無車は不要です。

OIL  
OIL FILTER

EXHAUST

ENGINE  
PARTS

COOLING

CLUTCH  
MISSION

LSD

SUSPENSION

LINK  
BUSH

BRAKE

WHEEL

EXTERIOR

INTERIOR