

Suspension Link

No.	Part	Part no.	Code	税込価格	本体価格	Qty per car	Part information
1	Tension Rod Set	54460-RS580	E	38,500	35,000	1	左右1セット 標準品と 同形状(テンション ロッドセットを除く) / 同材質
3	Rear A Arm Set (standard)	55550-RS590	E	35,200	32,000	1	
	Rear A Arm Set (reinforced)	55550-RS591	E	40,700	37,000	1	
5	Rear Upper Link Set, Front	55125-RS580	E	17,600	16,000	1	
7	Rear Upper Link Set, Rear	55135-RS590	E	71,500	65,000	1	

※Rear A Armにカラーは付属されていません。標準装着品を移植してください。

注) グレードによりブレーキエアガイドが標準装着されていますが、No. 1 Tension Rod Setに標準のブレーキエアガイドは装着用のブラケットが付いていないため装着できません。装着する場合はクリップ(日産純正部品41184-24U00 4個)が必要になります。別途ご購入ください。

Repair Parts (Bush) (Needs pressure fitting / 要圧入作業、Applicable to genuine link / 純正リンクにも使用可能)

No.	Part	Part no.	Code	税込価格	本体価格	Qty per car	Part information
2	Tension Rod Bush	54476-RS580	E	6,600	6,000	2	54460-RS580用
4	Rear A Arm Bush	55045-RS590	E	2,200	2,000	4	55550-RS590用
6	Rear Upper Link Bush	55157-RS580	E	2,200	2,000	2	55125-RS580用
8	Rear Upper Link Bush	55157-RS580	E	2,200	2,000	2	55135-RS590用



Suspension Link / サスペンションリンク式



③Reinforced / 補強板付 ③Standard / スタンダード
③Rear A Arm / リヤAアーム

Reinforced Bush

No.	Part	Part no.	Code	税込価格	本体価格	Qty per car	Part information
9	Front Third Link Bush	54545-RS590	E	3,300	3,000	4	要圧入作業
10	Rear Axle Bush, Upper	55157-RS580	E	2,200	2,000	4	
11	Rear Shock Absorber Bush	56219-RS595	E	5,170	4,700	2	
12	Rear Suspension Mount Bush	55442-RS580	E	6,050	5,500	4	
	Diff Mount Bush Kit	55401-RS590	E	25,300	23,000	1	1台分キット(No. 13~16) ^②
17	Upper Mount Bush, Upper	56217-RS580	E	1,100	1,000	4	フロントリヤ共通
18	Upper Mount Bush, Lower	56218-RS580	E	1,100	1,000	4	

※標準品と同形状(No. 13~16を除く)、同材質で、材質(ゴム)の硬度のみを標準品に対しアップ。No. 9~14のブッシュは圧入作業が必要です。

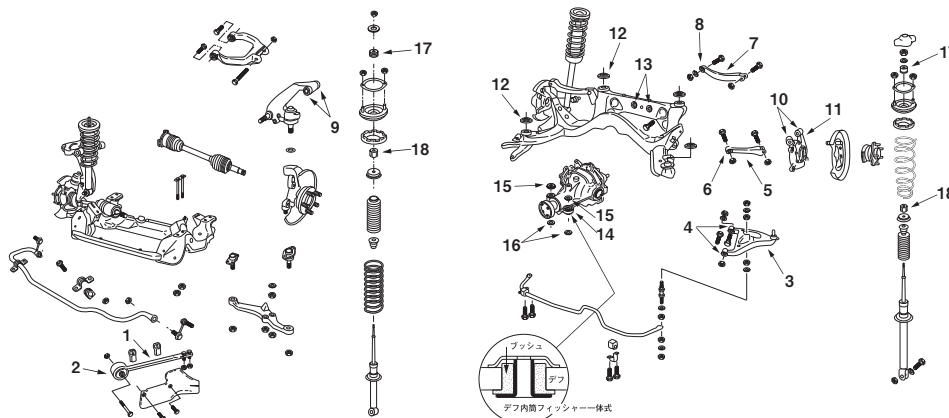
注) '96/1~の車両は年式によりDiff Mount Bushの内筒とワッシャーが別体式(日産純正部品55476-70T00)と、図のように一体式のもの(日産純正部品55476-70T20)とがあります。内筒とワッシャーが一体式の車両にDiff Mount Bushを装着する場合、ワッシャー(日産純正部品55482-60U1A 2個)が必要となります。別途ご購入ください。

Repair Parts (Bush) (Needs pressure fitting / 要圧入作業)

No.	Part	Part no.	Code	税込価格	本体価格	Qty per car	Part information
13	Diff Mount Bush, Rear	55470-RS580	E	9,900	9,000	2	55401-RS590用 セットで使用 No. 15、16圧入作業不要
14	Diff Mount Bush	55476-RS580	E	1,430	1,300	2	
15	Diff Mount Stopper Bush, Upper	55474-RS580	E	880	800	2	
16	Diff Mount Stopper Bush, Lower	55475-RS580	E	660	600	2	

商品に関するご注意

- リンクおよびブッシュとも必ず左右同時に交換してください。片側のみ交換すると左右のサスペンションのバランスが崩れるため、補修の際でも同時に交換してください。
- リヤのリンクを交換する際にはNo. 10、11のリヤアクスル側のブッシュおよびNo. 12のリヤサスペンションマウントブッシュをそれぞれ同時にNISMO製に交換することをお勧めします。リンクの交換のみでは、サスペンションの性能を100%発揮できません。



※Aアームにはカラーは付属されていません。

OIL FILTER

EXHAUST

ENGINE PARTS

COOLING

CLUTCH MISSION

LSD

SUSPENSION

LINK BUSH

BRAKE

WHEEL

EXTERIOR

INTERIOR