

# SUSPENSION LINK & BUSH APPLICATION CHART



OIL FILTER

## Skyline GT-R (BNR32)

COMPETITION



EXHAUST



ENGINE PARTS



COOLING



CLUTCH MISSION



LSD



SUSPENSION



LINK BUSH



BRAKE



WHEEL



EXTERIOR



INTERIOR

### Suspension Link (HNR32, GTS-4にも装着可能)

No.	Part	Part no.	Code	税込価格	本体価格	Qty per car	Part information
1	Tension Rod Set <sup>※1)</sup>	54460-RS580	E	38,500	35,000	1	左右1セット サーキットリンクセットとの併用不可
3	Front Upper Link Set	54556-RS580	E	60,500	55,000	1	左右1セット
6	Rear A Arm Set	55550-RS580	E	33,000	30,000	1	左右1セット <sup>※2)</sup>
8	Rear Upper Link Set, Front	55125-RS580	E	17,600	16,000	1	左右1セット
10	Rear Upper Link Set, Rear	55135-RS580	E	29,700	27,000	1	左右1セット

※標準品と同形状、同材質。NISMO強化ブッシュ圧入済み。カラーはシルバー+「NISMO」ロゴステッカー。

注1) グレードによりプレーキエアガイドが標準装着されていますが、Tension Rod Set (No. 1) には標準のプレーキエアガイド装着用のブラケットが付いていないため装着できません。装着する場合はクリップ(日産純正部品41184-24U00 4個)が必要になります。別途ご購入ください。

注2) Rear A Arm Setにはカラーは付属されていません。標準装着品を移植してください。

### Repair Parts (Bush) (Needs pressure fitting / 要圧入作業、Applicable to genuine link / 純正リンクにも使用可能)

No.	Part	Part no.	Code	税込価格	本体価格	Qty per car	Part information
2	Tension Rod Bush	54476-RS580	E	6,600	6,000	2	54460-RS580用
4	Front Upper Link Bush, Body Side	54541-RS580	E	2,420	2,200	4	54556-RS580用
5	Front Upper Link Bush, Third Link Side	54545-RS580	E	2,420	2,200	4	
7	Rear A Arm Bush	55045-RS580	E	2,200	2,000	4	55550-RS580用
9	Rear Upper Link Bush	55157-RS580	E	2,200	2,000	2	55125-RS580用
11	Rear Upper Link Bush	55157-RS580	E	2,200	2,000	2	55135-RS580用

※No. 9, 11は共通です。

### Reinforced Bush (HNR32, GTS-4にも装着可能)

No.	Part	Part no.	Code	税込価格	本体価格	Qty per car	Part information
12	Rear Axle Bush, Upper	55157-RS580	E	2,200	2,000	4	要圧入作業
13	Rear Shock Absorber Bush	56219-RS580	E	5,170	4,700	2	
14	Rear Suspension Mount Bush	55442-RS580	E	6,050	5,500	4	
	Diff Mount Bush Kit	55401-RS590	E	25,300	23,000	1	1台分キット(No. 15~18)
19	Upper Mount Bush, Upper	56217-RS580	E	1,100	1,000	4	フロント/リヤ共通
20	Upper Mount Bush, Lower	56218-RS580	E	1,100	1,000	4	
21	Rear Stabilizer Bush	54613-RS580	Q	660	600	2	φ25.4 純正スタビライザー用

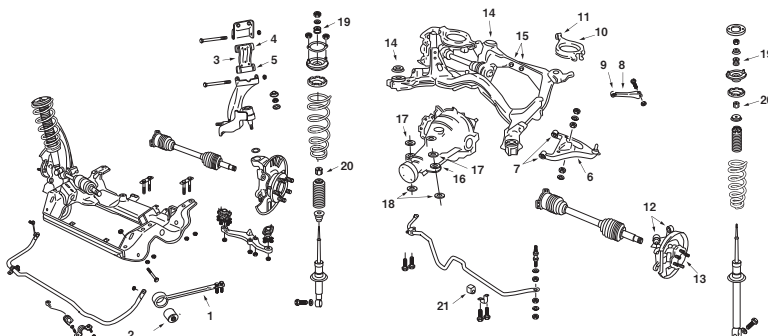
※標準品と同形状、同材質、材質(ゴム)の硬度のみを標準品に対しアップ。No. 12~16のブッシュは圧入作業が必要です。

### Repair Parts (Bush) (Needs pressure fitting / 要圧入作業、Applicable to genuine link / 純正リンクにも使用可能)

No.	Part	Part no.	Code	税込価格	本体価格	Qty per car	Part information
15	Diff Mount Bush, Rear	55470-RS580	E	9,900	9,000	2	55401-RS590用 セットで使用
16	Diff Mount Bush	55476-RS580	E	1,430	1,300	2	
17	Diff Mount Stopper Bush, Upper	55474-RS580	E	880	800	2	No. 17, 18は圧入作業不要
18	Diff Mount Stopper Bush, Lower	55475-RS580	E	660	600	2	

#### 商品に関するご注意

- リンクおよびブッシュとも必ず左右同時に交換してください。片側のみ交換すると、左右のサスペンションのバランスが崩れるため、補修の際でも同時に交換してください。
- リヤのリンクを交換する際にはNo. 12, 13のリヤアクスル側のブッシュおよびNo. 14のサスペンションマウントブッシュをそれぞれ同時にNISMO製に交換することをお勧めします。リンク交換のみでは、サスペンションの性能を100%発揮できません。



※Aアームにはカラーは付属されていません。



Suspension Link / サスペンションリンカー式 (BNR32用)