

Suspension Link

No.	Part	Part no.	Code	税込価格	本体価格	Qty per car	Part information
1	Tension Rod Set	54460-RS520	E	22,000	20,000	1	左右1セット
3	Transverse Link Set	54555-RS580	E	55,000	50,000	1	左右1セット
5	Front Upper Link Set	54556-RS580	E	60,500	55,000	1	左右1セット
8	Rear A Arm Set	55550-RS580	E	33,000	30,000	1	左右1セット
10	Rear Upper Link Set, Front	55125-RS580	E	17,600	16,000	1	左右1セット
12	Rear Upper Link Set, Rear	55135-RS580	E	29,700	27,000	1	左右1セット
14	Rear Lower Link Set	55100-RS580	E	30,800	28,000	1	左右1セット、HICAS付車は不要

※標準品と同形状、同材質。NISMO強化ブッシュ圧入済み。カラーはシルバー+「NISMO」ロゴステッカー。

Repair Parts (Bush) (Needs pressure fitting / 要圧入作業、Applicable to genuine link / 純正リンクにも使用可能)

No.	Part	Part no.	Code	税込価格	本体価格	Qty per car	Part information
2	Tension Rod Bush	54476-RS590	E	3,300	3,000	2	54460-RS520用
4	Transverse Link Bush	54560-RS590	E	3,300	3,000	2	54555-RS580用
6	Front Upper Link Bush, Body Side	54541-RS580	E	2,420	2,200	4	54556-RS580用
7	Rear Upper Link Bush, Third Link Side	54545-RS580	E	2,420	2,200	4	54556-RS580用
9	Rear A Arm Bush	55045-RS580	E	2,200	2,000	4	55550-RS580用
11	Rear Upper Link Bush	55157-RS580	E	2,200	2,000	2	55125-RS580用
13	Rear Upper Link Bush	55157-RS580	E	2,200	2,000	2	55135-RS580用
15	Rear Lower Link Bush	55157-RS580	E	2,200	2,000	2	55100-RS580用

※No. 11、13、15は共通です。

Reinforced Bush

No.	Part	Part no.	Code	税込価格	本体価格	Qty per car	Part information
16	Rear Axle Bush, Upper	55157-RS521	E	2,200	2,000	4	要圧入作業
17	Rear Axle Bush, Rear	55152-RS520	E	1,650	1,500	2	HICAS付車は不要 要圧入作業
	Rear Suspension Mount Bush Kit	55400-RS590	E	20,900	19,000	1	1台分キット(No. 18、19)
20	Upper Mount Bush, Upper	56217-RS580	E	1,100	1,000	4	フロント、リヤ共通
21	Upper Mount Bush, Lower	56218-RS580	E	1,100	1,000	4	

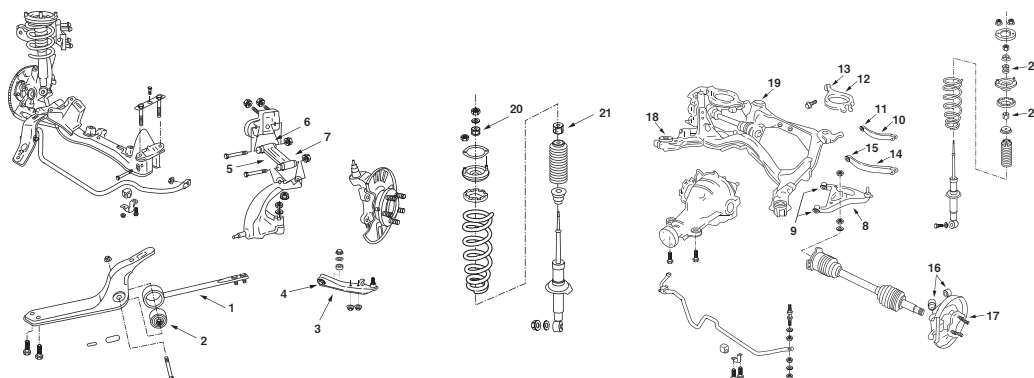
※標準品と同形状(No. 18、19を除く)、同材質で、材質(ゴム)の硬度のみを標準品に対しアップ。No. 16~19のブッシュは圧入作業が必要です。

Repair Parts (Bush) (Needs pressure fitting / 要圧入作業)

No.	Part	Part no.	Code	税込価格	本体価格	Qty per car	Part information
18	Rear Suspension Mount Bush, Front	55440-RS520	E	5,500	5,000	2	55400-RS590用
19	Rear Suspension Mount Bush, Rear	55442-RS520	E	5,500	5,000	2	

商品に関するご注意

- リンクおよびブッシュとも必ず左右を同時に交換してください。片側のみ交換すると、左右のサスペンションのバランスが崩れるため、補修の際でも同時に交換してください。
- リヤのリンクを交換する際にはNo.16、17のリヤアクスル側のブッシュおよびNo.18、19のサスペンションマウントブッシュをそれぞれ同時にNISMO製に交換することをお勧めします。リンクの交換のみでは、サスペンションの性能を100%発揮できません。



※No.14、17はHICAS付車は不要です。