



TORI



TORI

Modułowa TORI To nasza propozycja na nową jakość komfortu i odpoczynku w przestrzeni zarówno domowej jak i komercyjnej. Jej miękki minimalizm formy oparty na sześciennych bryle podstawy płynnie dopełnia charakterystyczny detal obłego oparcia.

Wymiary produktu

Lewy moduł

Szerokość: 95cm

Głębokość: 95cm

Wysokość: 70cm

Wysokość siedziska: 40cm

Prawy moduł

Szerokość: 95cm

Głębokość: 95cm

Wysokość: 70cm

Wysokość siedziska: 40cm

Narożnik moduł

Szerokość: 95cm

Głębokość: 95cm

Wysokość: 70cm

Wysokość siedziska: 40cm

Środkowy moduł

Szerokość: 80cm

Głębokość: 95cm

Wysokość: 70cm

Wysokość siedziska: 40cm



Materiał wykończenia:

Wysoki komfort zapewniają właściwie dobrane parametry, pozwalając każdemu na długie rozmowy czy po prostu odpoczynek.

TORI dostępna jest w 5 wariacjach kolorystycznych. Wysoka jakość tkaniny wnosi nie tylko wartość estetyczną, ale również łatwość w utrzymaniu czystości mebla.

Balans pomiędzy stabilnością a mobilnością

Modułowość oraz geometria TORI pozwala na jej liczne konfiguracje funkcjonalne, które łatwo możesz dopasować do potrzeb miejsca. Bez znaczenia czy jest to narożnik składający się z sześciu modułów, dwu modułowy szezlong czy też fotel...w każdym wariantcie sofa prezentuje się po prostu świetnie!

Marcin Laskowski

Jest założycielem TAMO, przedsiębiorcą i głównym projektantem. Pod jego kreatywnym okiem powstała większość produktów marki. Czerpiąc kreatywną siłę z tradycyjnych umiejętności stolarskich i zamiłowania do sztuki, powstała unikalna, autorska kolekcja mebli. Jego eksperymentalne podejście do formy i dbałość o kierunek artystyczny kolekcji daje wyraz prawdziwej idei TAMO.



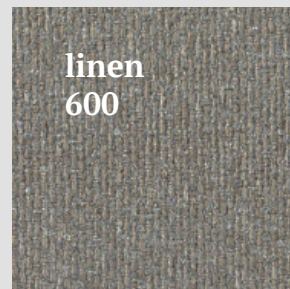
boucle
white



boucle
wood



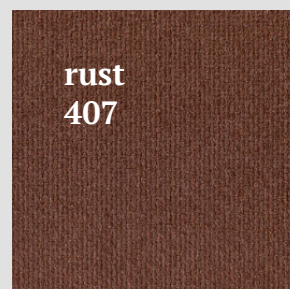
boucle
nero



linen
600



moss
801



rust
407



canva
new



chiara
new

