

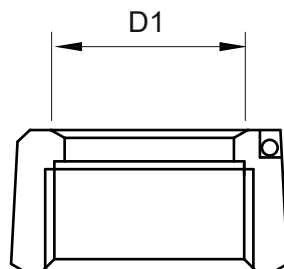
FITTING Y CONEXIONES TUERCA ARRANQUE



CODIGO	DESCRIPCION	D1
10CX6014150	Tuerca Arranque 3/4	3/4
10CX6014200	Tuerca Arranque 7/8	1/8
10CX6014250	Tuerca Arranque R1	1
10CX6014270	Tuerca Arranque 1.1/8	1.1/8
10CX6014300	Tuerca Arranque 1.1/4	1.1/4
10CX6014400	Tuerca Arranque 2	2
10CX6044400	Tuerca Arranque Izq R 2	2

DIBUJO TÉCNICO

*Dimensiones críticas sin escala (mm)



Garantía de 5 años

Para más información sobre la garantía de este producto y otras consultas ingrese a www.stretto.cl