

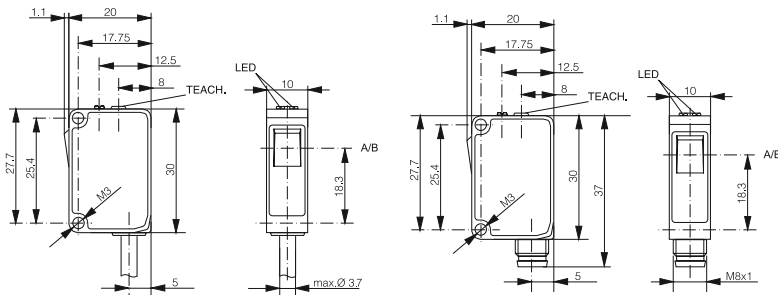


TECHNICAL DATA/ TECHNISCHE DATEN/ DONNÉES TECHNIQUES ¹	TRU-C23PA
Sensing range typ. max/ Erfassungsbereich typ. max./ Domaine de détection typ. max.	0...1'200 mm ²
Operating range/ Arbeitsbereich/ Domaine de fonctionnement	0...1'000 mm ²
Supply voltage range/ Versorgungsspannung/ Tension d'alimentation	15...30 VDC
Output current/ Ausgangsstrom/ Courant de sortie	≤ 100 mA
Enclosure rating/ Schutzart/ Indice de protection	IP67

¹For standard products/ Bei Standardprodukten/ Pour les produits standards

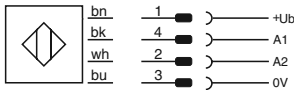
²with/ mit/ avec LXU-0000-084

DIMENSIONAL DRAWINGS/ MASSZEICHNUNGEN/ DESSINS DIMENSIONNELS



	a Emitter axis/ Senderachse/ Axe de l'émetteur	b Receiver axis/ Empfänger- achse/ Axe récepteur
TRU-C23PA	18.3 mm	18.3 mm

WIRING DIAGRAM/ ANSCHLUSSSCHEMA/ SCHÉMA DE RACCORDEMENT



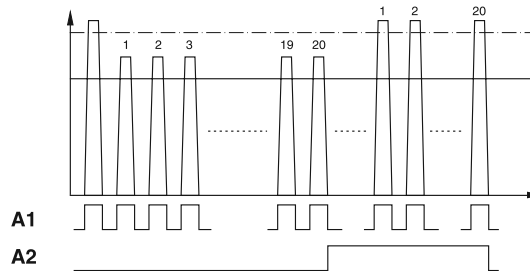
PIN ASSIGNMENT/ STECKERBELEGUNG/ ATTRIBUTION DES PINS



LED INDICATORS/ LED ANZEIGE/ INDICATEURS LED

	Green/ Grün/ Verte	Yellow/ Gelb/ Jaune
No detection Keine Erfassung Pas de détection	Off/ Aus/ Eteinte	Off/ Aus/ Eteinte
Detection without margin Erfassung ohne Marge Détection sans marge	Off/ Aus/ Eteinte	On/ Ein/ Allumé
Detection with margin Erfassung mit Marge Détection avec marge	On/ Ein/ Allumé	Off/ Aus/ Eteinte

STABILITY ALARM OUTPUT/ AUSGANG STABILITÄTSALARM/ SORTIE ALARME DE STABILITÉ (A2)



Available on/ Verfügbar bei/ Disponible sur TRU-C23PA-xxx-60D, -10B.

UV LED WARNING/ UV-LED WARNHINWEISE/ AVERTISSEMENT LED UV

Caution, UV radiation from this product, Risk Group 2 according to EN 62471. Observe all applicable standards and safety precautions.

Achtung, UV-Strahlung durch dieses Produkt, Riskgruppe 2 gemäß EN 62471. Normen und Sicherheitsvorschriften sind zu beachten.

Attention, ce produit a un rayonnement UV, Risque Groupe 2 selon EN 62471. Respecter les normes et prescriptions de sécurité.



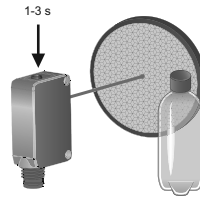
UVC LIGHT (GROUP 2)
Avoid direct eye and skin exposure

TEACH 1-POINT/ 1-PUNKT-TEACH/ TEACH 1 POINT

- Fast solution
- Mostly sufficient for detection of bottles, thick glass and thick plastic
- Not recommended for foil detection
- Not recommended in contaminated environments (dirt, water)

- Schnelle Lösung
- Meistens ausreichend für die Erkennung von Flaschen, dickem Glas und dickem Kunststoff
- Nicht empfohlen für die Folienerkennung
- Nicht empfohlen in kontaminierten Umgebungen (Schmutz, Wasser)

- Solution rapide
- Généralement suffisant pour détecter les bouteilles, le verre épais et le plastique épais
- Non recommandé pour la détection de films
- Non recommandé pour les environnements contaminés (saleté, eau)



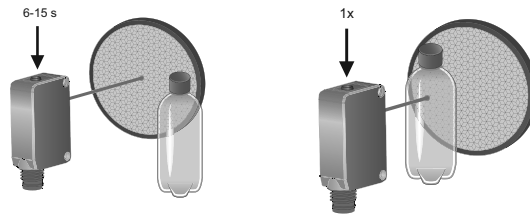
Available on/ Verfügbar bei/ Disponible sur TRU-C23PA-Txx-xxx.

TEACH 2-POINT/ 2-PUNKT-TEACH/ TEACH 2 POINTS

- Best solution for optimum detection
- Necessary for foil detection and difficult transparent objects
- Highly recommended in contaminated environments (dirt, water) to minimize sensor readjustments

- Beste Lösung für optimale Erkennung
- Notwendig für Folien und schwer zu erkennende transparente Objekte
- Sehr empfehlenswert in kontaminierten Umgebungen (Schmutz, Wasser), um die Sensoranpassung zu minimieren

- Meilleure solution pour une détection optimale
- Nécessaire pour la détection de films et d'objets transparents difficiles
- Hautement recommandé dans les environnements contaminés (saleté, eau) afin de minimiser les réajustements de capteurs



Available on/ Verfügbar bei/ Disponible sur TRU-C23PA-Txx-xxx.

IO-LINK

IO-Link specifications and IODD files may be downloaded from www.contrinex.com (Download section)

IO-Link-Spezifikationen und IODD-Dateien werden von www.contrinex.com heruntergeladen (Register Download)

Les spécifications IO-Link et les fichiers IODD peuvent être téléchargés depuis www.contrinex.com (onglet Télécharger)