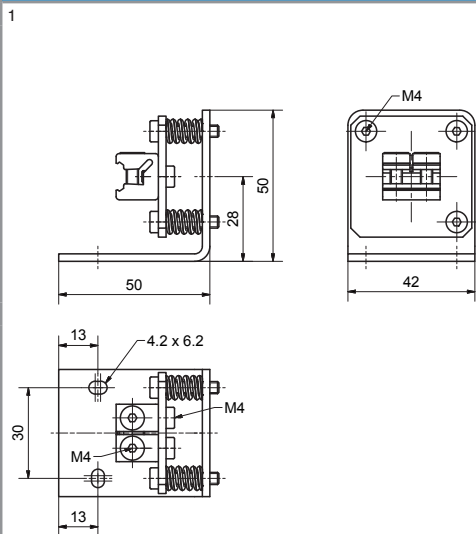


LXW-C55PA-000

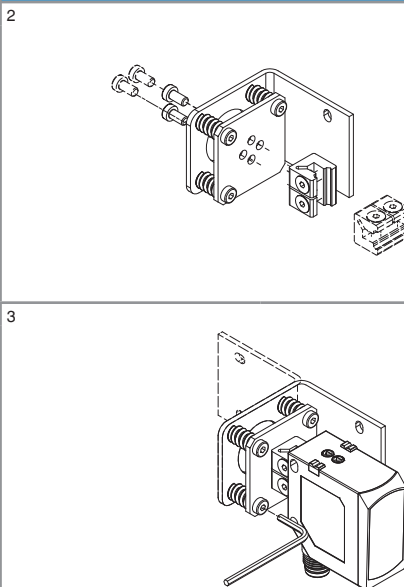
Montagewinkel feinjustierbar (Edelstahl V2A), für Serie C55PA
 Mounting angle fine-adjustable (stainless steel V2A), for series C55PA
 Equerre de montage ajustable (Inox V2A), pour série C55PA

www.contrinex.com

A. MASSBILD | DIMENSIONAL DRAWING | PLAN COTES



B. MONTAGE | ASSEMBLY | MONTAGE



D MONTAGE

Die Schwalbenschwanzhalterung an der Montageplatte befestigen (Abb. 2).
 Den Sensor an der Schwalbenschwanzaufnahme fixieren. Mit Hilfe der drei Justageschrauben den Lichtfleck des Sensors auf dem Objekt ausrichten (Abb. 3).

GB ASSEMBLY

Attach the dovetail mounting to the mounting plate (fig. 2).
 Fix the sensor on the dovetail. Use the three adjustment screws to align the sensor light spot to the object (fig. 3).

F MONTAGE

Attacher la queue d'aronde sur la plaque de montage (fig. 2).
 Fixer le capteur sur la queue d'aronde. Utiliser les trois vis d'alignement pour aligner le spot lumineux du capteur à l'objet (fig. 3).