



## IO-LINK FUNCTIONALITIES

IO-Link version	V1.1
Compatible with	V1.0
Baudrate	38,400 bit/s (COM2)
Minimum cycle time	2.3 ms
SIO Mode supported	yes
M-Sequence capability	PREOPERATE = TYPE_1_V with 8 octets on-request data OPERATE = TYPE_2_2 with 1 octet on-request data ISDU supported



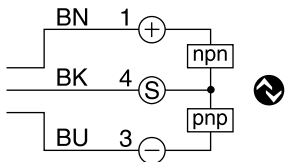
IODD files may be downloaded from

[www.contrinex.com/product/LGR-U40MA-PMS-407](http://www.contrinex.com/product/LGR-U40MA-PMS-407)

Select the product name to display the product page with corresponding downloads.

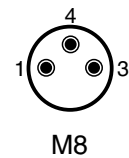
Alternatively, just click/scan the QR code on the left.

## WIRING DIAGRAM



BN = brown/braun/marron  
BK = black/schwarz/noir  
BU = blue/blau/bleu

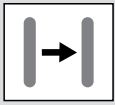
## PIN ASSIGNMENT



## AVAILABLE TYPES

Part number	Part reference	Fork opening	Dimensions h/w/d	Polarity	Resolution	Switching freq. Hz (std./speed)	Connector type
628-000-709	LGR-U40MA-PMS-407	40 mm	60 x 70 x 10 mm	Push pull, NO/NC	∅ 0.3 mm	5,000/8,000	Connector, M8 3-pin

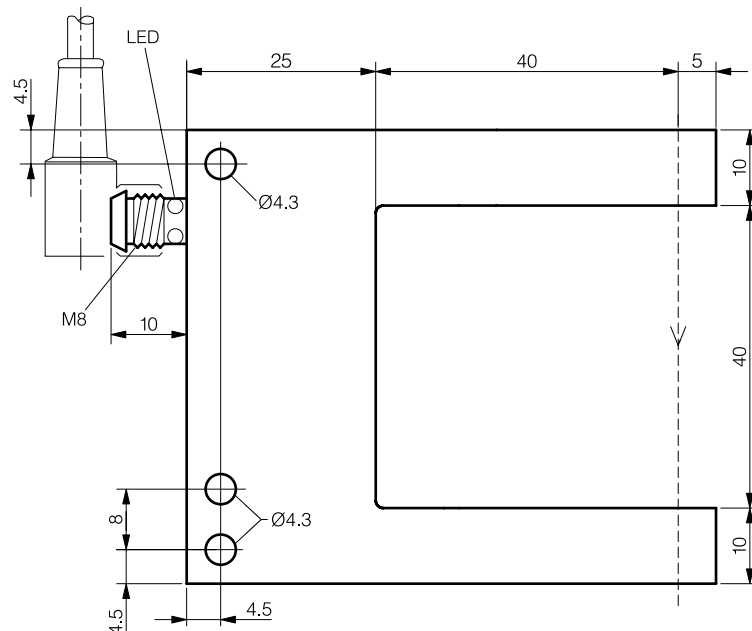
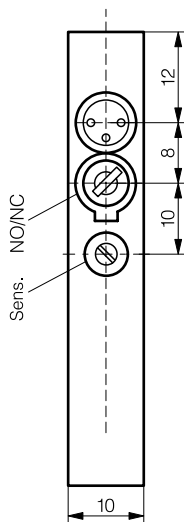
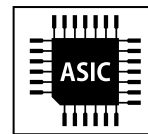
Operators of the products we supply are responsible for compliance with measures for the protection of persons. The use of our equipment in applications where the safety of persons might be at risk is only authorized if the operator observes and implements separate, appropriate and necessary measures for the protection of persons and machines. Terms of delivery and rights to change design reserved.



40 mm

✓ 4 Sensormodi: Standard, hochauflösend, Leistung, Geschwindigkeit

✓ Hohe Schaltfrequenz: 8000 Hz (Hohe Geschwindigkeit)  
✓ Hohe Auflösung:  $\varnothing$  0,2 mm  
✓ IO-Link



### OPTISCHE DATEN

Sendelicht LED, rot 660 nm, getaktet  
Auflösung  $\varnothing$  0,3 mm (min.  $\varnothing$  0,2 mm)<sup>1</sup>

### SCHNITTSTELLE

Empfindlichkeitseinstellung Potentiometer  
LED-Anzeige, gelb Schaltzustand  
IO-Link ✓

<sup>1</sup>Im Sensormodus «hochauflösend»

### ELEKTRISCHE DATEN

Betriebsspannung ( $U_b$ ) 10... 30 VDC  
Leerlaufstrom < 30 mA  
Schaltausgang Gegentakt, NO/NC, umschaltbar  
Schaltfrequenz<sup>2</sup> 5000 Hz, 8000 Hz (hohe Geschwindigkeit)  
Wiederholgenauigkeit 0,02 mm  
Ausgangsstrom  $\leq$  100 mA

### MECHANISCHE DATEN

Gabelweite 40 mm  
Schenkellänge innen 45 mm  
Umgebungstemperatur Betrieb -25... +60°C  
Schock und Vibration IEC 50647-5-2  
Schutzart IP67  
Schutzklasse III, Betrieb an Schutzkleinspannung  
Gehäusematerial Zinkdruckguss schwarz pulverbeschichtet  
Anschluss Stecker, M8 3-polig  
Gewicht 84 g

<sup>2</sup>Standardmäßig «Standardmodus». Die Modi «Hohe Auflösung», «Leistung» und «Geschwindigkeit» können über IO-Link ausgewählt werden.

## IO-LINK FUNKTIONALITÄTEN

IO-Link Ausführung	V1.1
Kompatibel mit	V1.0
Baudrate	38400 bit/s (COM2)
Minimale Zykluszeit	2,3 ms
SIO-Modus unterstützt	ja
M-Sequenz-Fähigkeit	PREOPERATE = TYPE_1_V mit 8 Bytes on-request data OPERATE = TYPE_2_2 mit 1 Byte on-request data ISDU unterstützt



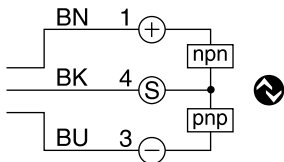
IODD-Dateien können von folgender Adresse heruntergeladen werden:

[www.contrinex.com/product/LGR-U40MA-PMS-407](http://www.contrinex.com/product/LGR-U40MA-PMS-407)

Wählen Sie den Produktnamen aus, um die Produktseite mit den entsprechenden Downloads anzuzeigen.

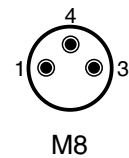
Anderenfalls, klicken/scannen Sie einfach den QR-Code links.

## ANSCHLUSSSCHEMA



BN = brown/braun/marron  
BK = black/schwarz/noir  
BU = blue/blau/bleu

## ANSCHLUSSBELEGUNG



## TYPENSPEKTRUM

Artikelnummer	Bezeichnung	Gabelweite	Gehäusemaß h/b/t	Polarität	Auflösung	Schaltfrequenz Hz (Std./Geschw.)	Anschluss
628-000-709	LGR-U40MA-PMS-407	40 mm	60 x 70 x 10 mm	Gegentakt, NO/NC	∅ 0,3 mm	5000/8000	Stecker, M8 3-polig

Die Einhaltung der Personenschutzmaßnahmen obliegt dem Betreiber der von uns gelieferten Produkte. Der Einsatz unserer Geräte in Anwendungen, bei welchen die Sicherheit von Personen gefährdet sein könnte, ist nur dann zulässig, wenn der Betreiber gesonderte geeignete und notwendige Maßnahmen für die Personen- und Maschinensicherheit einhält und vornimmt. Änderungen und Liefermöglichkeiten vorbehalten.



## FONCTIONNALITÉS IO-LINK

Version IO-Link	V1.1
Compatible avec	V1.0
Baudrate	38 400 bit/s (COM2)
Durée minimale du cycle	2,3 ms
Mode SIO pris en charge	oui
Capacité M-Sequence	PREOPERATE = TYPE_1_V avec 8 octets de données sur demande OPERATE = TYPE_2_2 avec 1 octet de données sur demande ISDU pris en charge



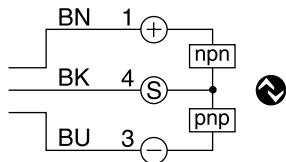
Les fichiers IODD peuvent être téléchargés sur

[www.contrinex.com/product/LGR-U40MA-PMS-407](http://www.contrinex.com/product/LGR-U40MA-PMS-407)

Sélectionnez le nom du produit pour afficher sa page avec les téléchargements correspondants.

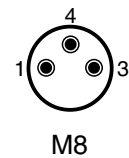
Alternativement, cliquez/scannez le QR code à gauche.

## SCHÉMA DE RACCORDEMENT



BN = brown/braun/marron  
BK = black/schwarz/noir  
BU = blue/blau/bleu

## ATTRIBUTION DES PINS



## TYPES DISPONIBLES

Numéro d'article	Désignation	Largeur de fourche	Dimensions h/l/p	Polarité	Résolution	Freq. de commutation Hz (standard/vitesse)	Connexion
628-000-709	LGR-U40MA-PMS-407	40 mm	60 x 70 x 10 mm	Push-pull, NO/NC	∅ 0,3 mm	5000/8000	Connecteur, M8 3 pôles

Les exploitants des produits que nous fournissons sont tenus d'assurer des mesures adéquates de protection des personnes. L'utilisation de nos appareils dans des applications comportant un risque possible pour la sécurité des personnes n'est admissible que si l'exploitant observe et met en œuvre des mesures séparées, appropriées et nécessaires pour la protection des personnes et des machines. Sous réserve de modifications et de possibilités de livraison.