

磁気誘導型近接センサ

チップ イミュン フルステンレス

最も厳しいマシニング環境に最適

- ✓ 鉄、ステンレス、アルミニウム、真鍮、銅、またはチタンの切削屑の影響を受けない
- ✓ 検出体は上記材質で
- ✓ 堅牢、ワンピース・ステンレスハウジング
- ✓ 保護等級 IP68 + IP69K
- ✓ 使用周囲温度 -25 ~ +85°C
- ✓ サイズM12、M18とM30
- ✓ IO-Link装備

A
Swiss
Company

CONTRINEX
SENSORS SAFETY RFID

✓鉄

✓ステンレス

✓アルミニウム

✓真鍮

✓銅

✓チタン

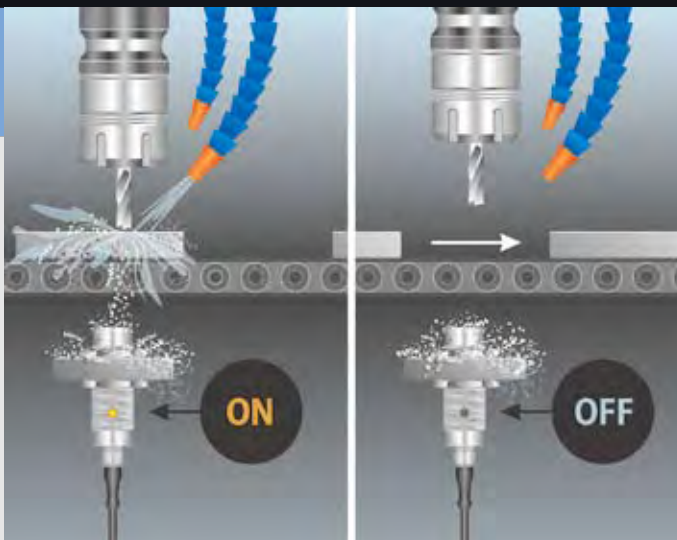
金属部品の加工

最大の耐誤作動性能、最長の耐用年数

近接センサは加工工程中において搬送用の金属トレイを検出しますが、その最中に金属切削屑や切削油が検出面に降りかかります。センサの検出面に多量の金属切削屑があっても、それらを取り除く必要なく安定して検出します。

独自のCondet®技術は長い耐用年数だけでなく、多くの金属において耐切削屑性能と確実な検出を行います。

- ミーリング、ドリルやグラインド加工での使用に最適
- 洗浄作業が不要
- 現実的に破壊できないワンピースのステンレスケース
- 耐水、耐腐食、耐振動、耐衝撃
- 8MPaの耐圧力

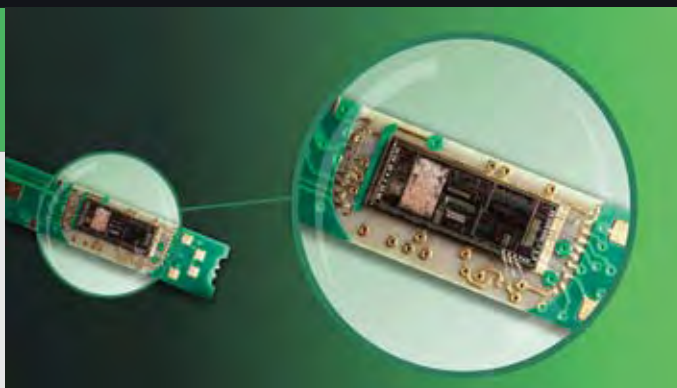


製品型式	製品番号	サイズ	SN	取付け	接続	出力
DW-AS-711-M12-967	320-420-758	M12	3	非シールド	M12 4ピン	NPN NO
DW-AS-713-M12-967	320-420-712	M12	3	非シールド	M12 4ピン	PNP NO
DW-AS-711-M18-967	320-420-759	M18	5	非シールド	M12 4ピン	NPN NO
DW-AS-713-M18-967	320-420-713	M18	5	非シールド	M12 4ピン	PNP NO
DW-AS-711-M30-967	320-420-760	M30	12	非シールド	M12 4ピン	NPN NO
DW-AS-713-M30-967	320-420-690	M30	12	非シールド	M12 4ピン	PNP NO

パワフルなコントリネックスのASIC

センサのASIC技術ではワールドリーダー

- 安定した検出距離
- 既存センサからの置き換えが簡単
- 優れた温度性能
- 特に温度変化や振動があるアプリケーションでも長い耐用年数



IO-Link

コントリネックス製センサでスマートな通信

- プロセスデータの常時モニター
- センサステータスを常時診断
- 詳細パラメータの設定
- 適切なセンサかどうかセンサIDでチェック



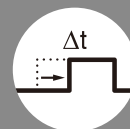
データモニタリング



診断



N.O./N.C.選択



オン・ディレイ



オフ・ディレイ

予告なしに仕様の変更をする場合があります。

コントリネックス・ジャパン株式会社

〒103-0014

東京都中央区日本橋蛸殻町2-12-3

ワイケイ日本橋ビル5F

TEL: 03-3527-2255

FAX: 03-3527-2257

Web: www.contrinex.com/ja/

E-mail: mailbox@contrinex.co.jp

