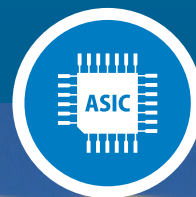


CONTRINEX
SENSORS SAFETY RFID



DÉTECTEURS INDUCTIFS

HIGH PRESSURE

PERFORMANCE
OPTIMALE DANS LES
ENVIRONNEMENTS
À HAUTE PRESSION

DÉTECTEURS INDUCTIFS



AVANTAGES CLÉS

- Les plus hautes pressions de service (500 bar) et de pointe (1000 bar) du marché
- Résistant aux cycles de pression : durée de vie sous pression 50 fois supérieure à la norme du marché
- Face sensible étanche au gaz
- Grande plage de température allant de -25°C jusqu'à $+100^{\circ}\text{C}$
- Détecteurs ASiC de haute qualité avec interface IO-Link

INDUSTRIES

Production automobile et sous-traitants, machines-outils, énergie, maritime, installations hydrauliques et fluidiques, pompes à béton, presses d'injection

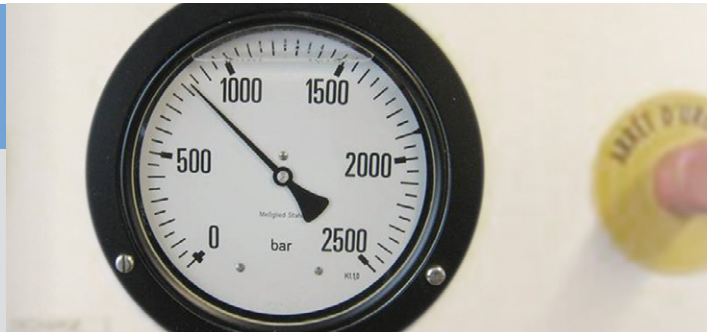


HIGH PRESSURE

LA PLUS HAUTE PRESSION DE SERVICE DU MARCHÉ

PERFORMANCES EXCEPTIONNELLES

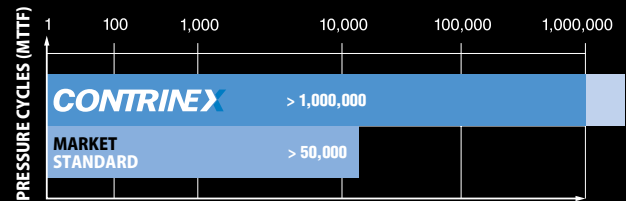
- Pressions de pointe jusqu'à 1,000 bar
- Pressions de service jusqu'à 500 bar
- Installation rapide, réglage aisé



CAPTEUR ULTRA FIABLE RÉSISTANT À LA HAUTE PRESSION

TECHNOLOGIE BREVETÉE

- La plus longue durée de vie sous cycles de pression
- Face épaisse en céramique qui résiste à la pression
- Tenue aux chocs et aux vibrations
- Technique de frettage brevetée avec joint en métal inerte



TECHNOLOGIE EXTRA DISTANCE

STABILITÉ ACCRUE PERMETTANT DES PORTÉES EXCEPTIONNELLEMENT GRANDES

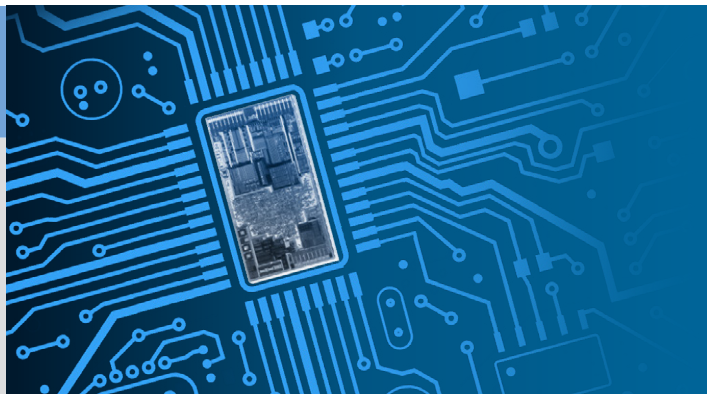
- Portées longues
- Fréquences de commutation élevées
- Excellente stabilité en température



PUISSANT ASIC CONTRINEX

DU LEADER MONDIAL DE LA TECHNOLOGIE ASIC POUR DÉTECTEURS

- Portées garanties
- Installation rapide grâce à une très faible variation d'un capteur à l'autre
- Excellente compensation en température
- Durée de vie prolongée en particulier dans les applications soumises aux changements de température et aux vibrations
- Interface IO-Link intégrée



COMMUNICATION INTELLIGENTE AVEC LES CAPTEURS CONTRINEX

- Surveillance continue des données de processus
- Diagnostic continu de l'état du détecteur
- Paramétrage avancé
- Vérification facile de l'ID, pour s'assurer que le bon capteur est au bon endroit



SÉLECTION DES PRODUITS

| EXTRA DISTANCE | DÉSIGNATION | N° D'ART. | TAILLE DU BOÎTIER | LONGUEUR DU BOÎTIER | PORTÉE | SORTIE* | RACCORDEMENT* |
|----------------|-------------------|-------------|-------------------|---------------------|--------|------------------|-----------------------|
| | DW-AD-503-P5 | 330-020-025 | M5 | 27 mm | 1 mm | PNP NO / IO-Link | Câble PUR 3 fils |
| | DW-AV-503-P5-276 | 330-020-029 | M5 | 27 mm | 1 mm | PNP NO / IO-Link | Câble PUR + M8 3 pins |
| | DW-AD-503-P8 | 330-020-099 | M8 | 30 mm | 1,5 mm | PNP NO / IO-Link | Câble PUR 3 fils |
| | DW-AS-503-P12 | 330-020-194 | M12 | 69 mm | 1,5 mm | PNP NO / IO-Link | Connecteur M12 4 pins |
| | DW-AS-503-P12-621 | 330-020-195 | M12 | 93 mm | 1,5 mm | PNP NO / IO-Link | Connecteur M12 4 pins |
| | DW-AS-503-P12-622 | 330-020-196 | M12 | 138 mm | 1,5 mm | PNP NO / IO-Link | Connecteur M12 4 pins |
| | DW-AS-503-P12-624 | 330-020-197 | M12 | 56 mm | 1,5 mm | PNP NO / IO-Link | Connecteur M12 4 pins |
| | DW-AS-503-P12-627 | 330-020-198 | M12 | 78 mm | 1,5 mm | PNP NO / IO-Link | Connecteur M12 4 pins |
| | DW-AS-503-P12-630 | 330-020-199 | M12 | 56 mm | 1,5 mm | PNP NO / IO-Link | Connecteur M12 4 pins |
| | DW-AS-503-P12-635 | 330-020-200 | M12 | 93 mm | 1,5 mm | PNP NO / IO-Link | Connecteur M12 4 pins |
| | DW-AD-503-P20 | 330-020-304 | M14 | 56 mm | 3 mm | PNP NO / IO-Link | Câble PUR 3 fils |
| | DW-AS-503-P20 | 330-020-311 | M14 | 65 mm | 3 mm | PNP NO / IO-Link | Connecteur M12 4 pins |

* Versions NPN et versions à câble également disponibles

| FULL INOX | DÉSIGNATION | N° D'ART. | TAILLE DU BOÎTIER | LONGUEUR DU BOÎTIER | PORTÉE | SORTIE | RACCORDEMENT |
|-----------|--------------------|-------------|-------------------|---------------------|--------|------------------|------------------------|
| | DW-AV-703-P12G-276 | 330-320-139 | M12 | 48,5 mm | 1,5 mm | PNP NO / IO-Link | Câble PUR + M12 4 pins |
| | DW-LD-703-P12G-003 | 330-320-082 | M12 | 57,3 mm | 1,5 mm | PNP NO / IO-Link | Câble PUR 3 fils |
| | DW-LS-703-P12G | 330-320-083 | M12 | 61 mm | 1,5 mm | PNP NO / IO-Link | Connecteur M12 4 pins |

ACCESSOIRES

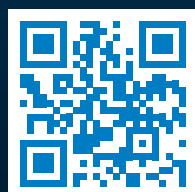
| CÂBLES DE RACCORDEMENT** | DÉSIGNATION | N° D'ART. | TAILLE | PINS | CONFIG. | MATÉRIAU | LONGUEUR |
|--------------------------|--------------|-------------|--------|------|---------|----------|----------|
| | S12-4FUG-020 | 623-100-052 | M12 | 4 | droit | PUR | 2 m |
| | S12-4FUG-050 | 623-100-032 | M12 | 4 | droit | PUR | 5 m |
| | S12-4FUW-020 | 623-100-054 | M12 | 4 | coudé | PUR | 2 m |
| | S12-4FUW-050 | 623-100-033 | M12 | 4 | coudé | PUR | 5 m |

** D'autres désignations également disponibles

Modifications et possibilités de livraison réservées.

SIÈGE

CONTRINEX SA Électronique industrielle
Route du Pâqui 3 – PO Box – CH-1720 Corminboeuf – Suisse
Tel: +41 26 460 46 46 – Fax: +41 26 460 46 40
Internet: www.contrinex.com – E-mail: info@contrinex.com



www.contrinex.com

