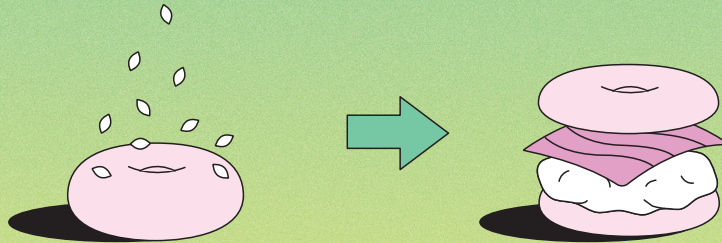


# BAGEL

## CHOOSE YOUR BAGEL <sup>A</sup>

(Einige Bagelsorten enthalten Sesam.  
Alle Bagel können Spuren von Sesam enthalten)



### BAGEL & CREAM CHEESE

#### CREAM CHEESE

Frischkäse <sup>G</sup>

4.9

#### CREAM "CHEESE" VEGAN

Veganer Aufstrich

4.9

### SIGNATURE BAGEL

#### SALMON

Lachs, Frischkäse, Rote Zwiebeln, Kapern <sup>D/G</sup>

9.9

#### PASTRAMI

Pastrami, Senf, Sauerkraut <sup>I/J</sup>

9.9

#### BREAKFAST

Spiegelei, Frühstücksspeck, Frischkäse, Cheddar <sup>C/G</sup>

9.9

#### AVOCADO

Marinierte Avocado, Frischkäse <sup>G/K</sup>

9.9

### SWEET BAGEL

#### CHOCOLATE CREAM CHEESE

Frischkäse mit Kakao und Schoko-Drops <sup>G/F</sup>

5.9

#### ORANGE + CREAM CHEESE

Frischkäse, Orangenmarmelade <sup>G/16</sup>

5.9

#### PEANUT BUTTER JELLY

Erdnussbutter, Fruchtgelee <sup>E/16</sup>

4.9

#### PEANUT BUTTER

Erdnussbutter <sup>E</sup>

4.9

#### MARMALADE

Marmelade mit Butter oder Margarine <sup>G/16</sup>

3.9

+EXTRAS  
ON TOP?

see extra menu



VEGGIE



VEGAN



FISH



PORK



BEEF

Alle Preise in Euro inkl. gesetzl. MwSt. \* Zusatzstoffe und Allergene auf der Rückseite.

**BESTE** ™

# DRINKS

## HOT DRINKS

<b>ESPRESSO</b> <sup>11</sup>	1.4
<b>ESPRESSO DOUBLE</b> <sup>11</sup>	2.4
<b>ESPRESSO MACCHIATO</b> <sup>11</sup>	1.9
<b>AMERICANO</b> <sup>11</sup>	3.4
<b>CAPPUCCINO</b> <sup>11</sup>	3.4
<b>CAPPUCCINO LARGE</b> <sup>11</sup>	3.9
<b>LATTE MACCHIATO</b> <sup>11</sup>	4.4
<b>ICED LATTE</b> <sup>11</sup>	4.4
<b>+ ESPRESSO SHOT EXTRA</b> <sup>11</sup>	1.0
<b>+ YOUR FLAVOUR</b>	0.8

<b>FILTERKAFFEE</b> <sup>11</sup>	1.9
-----------------------------------	-----

<b>HEISSE SCHOKOLADE</b>	4.9
<b>HEISSE MILCH</b>	3.9

<b>TEE</b>	3.0
diverse Sorten	

**(COW <sup>G</sup> / OAT <sup>A</sup>)**

## SOFTDRINKS

<b>WASSER</b>	1.9
Viva con Agua laut (0,33l)	
Viva con Agua leise (0,33l)	

<b>SAFT</b>	2.9
Vaihinger diverse Sorten (0,2l)	

<b>LIMONADEN/COLA</b>	2.9
fritz® diverse Sorten (0,33l)	

<b>KOMBUCHA</b>	3.9
ROY diverse Sorten (0,33l)	

## ALCOHOL

<b>SEKT</b> <sup>L</sup>	4.9
"VIVO" Brut Piccolo (0,2l)	

<b>WEIN</b> <sup>L</sup>	5.9
Grauer Burgunder trocken "Rieger" (0,25l)	

<b>MIMOSA</b> <sup>L</sup>	7.4
"VIVO" Brut Piccolo (0,2l) + Saft (0,2l)	

<b>BEER</b>	3.9
Lammsbräu diverse Sorten (0,33l / 0,5l)	

Alle Preise in Euro inkl. gesetzl. MwSt.

\* Zusatzstoffe und Allergene

(1) mit Konservierungsstoff; (2) mit Farbstoff; (3) mit Antioxidationsmittel; (4) mit Süßungsmittel Saccharin; (5) mit Süßungsmittel Cyclamat; (6) mit Süßungsmittel Aspartam, enthält Phenylalaninquelle; (7) mit Süßungsmittel Acesulfam; (8) mit Phosphat; (9) geschwefelt; (10) chininhaltig; (11) coffeinhaltig; (12) mit Geschmacksverstärker; (13) geschwärzt; (14) gewachst; (15) gentechnisch verändert (16) mit Geliermittel (A) Glutenhaltiges Getreide, namentlich Weizen (wie Dinkel und Khorasan-Weizen), Roggen, Gerste, Hafer oder Hybridstämme davon und daraus hergestellte Erzeugnisse; (B) Krebstiere und daraus gewonnene Erzeugnisse; (C) Eier und daraus gewonnene Erzeugnisse; (D) Fische und daraus gewonnene Erzeugnisse; (E) Erdnüsse und daraus gewonnene Erzeugnisse; (F) Sojabohnen und daraus gewonnene Erzeugnisse; (G) Milch und daraus gewonnene Erzeugnisse (einschließlich Laktose); (H) Schalenfrüchte, namentlich Mandeln, Haselnüsse, Walnüsse, Kaschunüsse, Pecannüsse, Paranüsse, Pistazien, Macadamia- oder Queenslandnüsse und daraus gewonnene Erzeugnisse; (I) Sellerie und daraus gewonnene Erzeugnisse; (J) Senf und daraus gewonnene Erzeugnisse; (K) Sesamsamen und daraus gewonnene Erzeugnisse; (L) Schwefeldioxid und Sulphite in Konzentrationen von mehr als 10 mg/kg oder 10 mg/l; (M) Lupinen und daraus gewonnene Erzeugnisse; (N) Weichtiere und daraus gewonnene Erzeugnisse.